



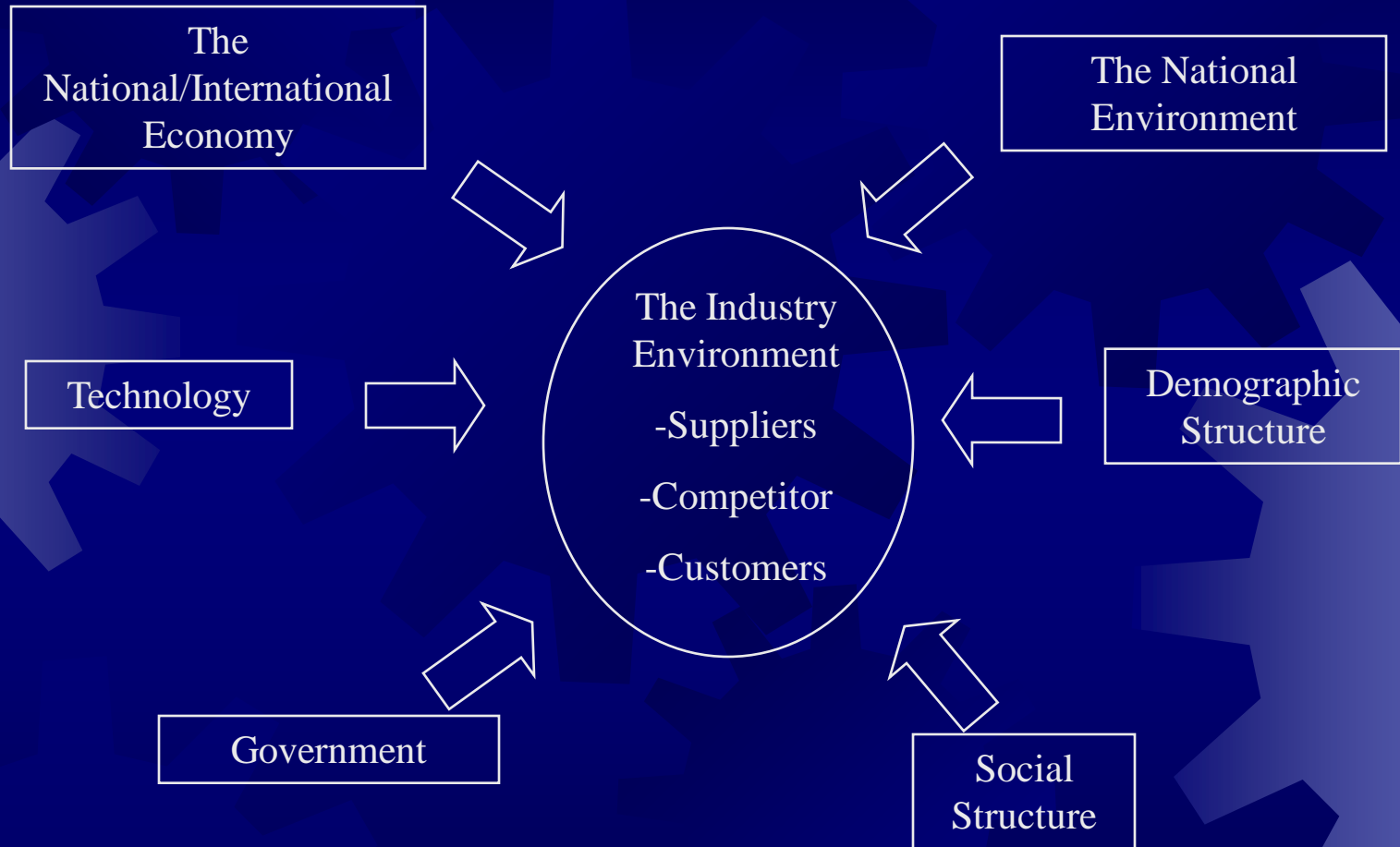
PROBLEMA DAN TANTANGAN DUNIA PENDIDIKAN DALAM MENYIAPKAN SDM HANDAL DI ERA KOMPETISI GLOBAL

Disampaikan pada
Seminar Nasional Pendidikan dan Dakwah di Masa Depan,
PUSDAI Jawa Barat, Kamis, 9 September 2004

Oleh:
H. UDIN S. SA'UD, Ph.D

UNIVERSITAS PENDIDIKAN INDONESIA

ERA KOMPETISI GLOBAL



SDM YANG HANDAL

- ☀ Manusia yang beriman dan bertakwa kepada Tuhan Yang Maha Esa
 - ☀ Berakhlak mulia
 - ☀ Sehat
 - ☀ Berilmu
 - ☀ Cakap
 - ☀ Kreatif
 - ☀ Mandiri
 - ☀ Warga negara yang demokratis
 - ☀ Bertanggungjawab

PROBLEMA DAN TANTANGAN DUNIA PENDIDIKAN

ISU KONTEMPORER

- ☀ Equity of Education
- ☀ Quality of Education
- ☀ Relevance of Education
- ☀ In-efficiency & In-effectivity
Management of Education

ISU KONTEMPORER

- ☀ Policy:
 - Standarisasi
 - Akreditasi
 - Sertifikasi
- ☀ Operational:
 - MBS
 - KBK
 - Life Skills

PROBLEMATIKA AKUT PENDIDIKAN



ANALISIS KOMPETITOR

What drives the competitor?

Future Goals

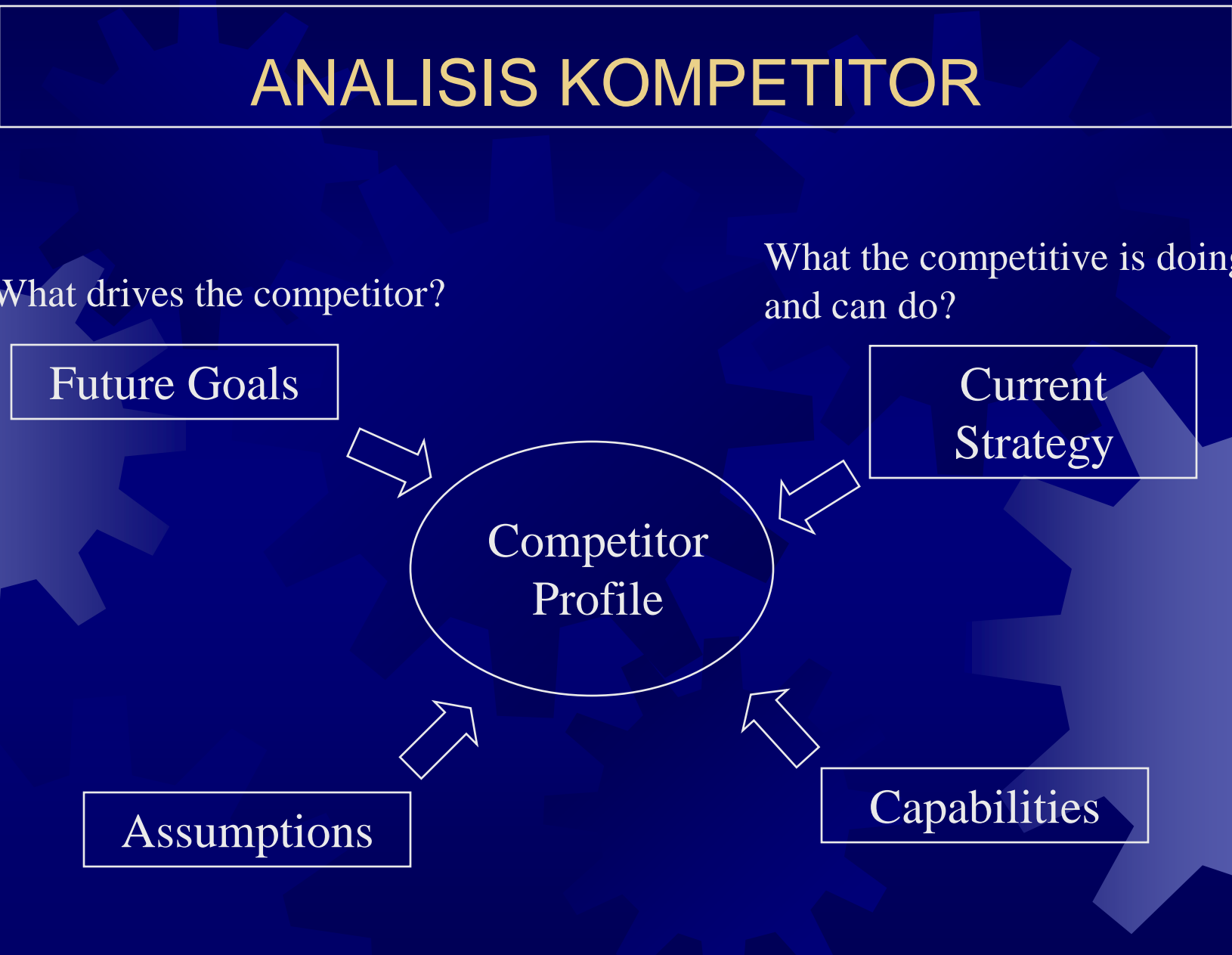
What the competitive is doing and can do?

Current Strategy

Competitor Profile

Assumptions

Capabilities



STRATEGI MEMBANGUN KEUNGGULAN

REPOSITIONING LEMBAGA

- ✦ Paradigma baru
- ✦ Orientasi baru
- ✦ Evaluasi diri
- ✦ Evaluasi kompetitor
- ✦ Analysis market demand
- ✦ Values & sikap baru

COMPETITIVE INTELEGENCE

STRATEGI LEMBAGA

- ✦ Membangun CRM
- ✦ Mengembangkan hubungan baik dengan stakeholders
- ✦ Membangun pusat keunggulan
- ✦ Aplikasi ICT dalam learning & manajemen
- ✦ Menumbuhkan profesionalisme
- ✦ Membangun kerjasama, kemitraan & networking