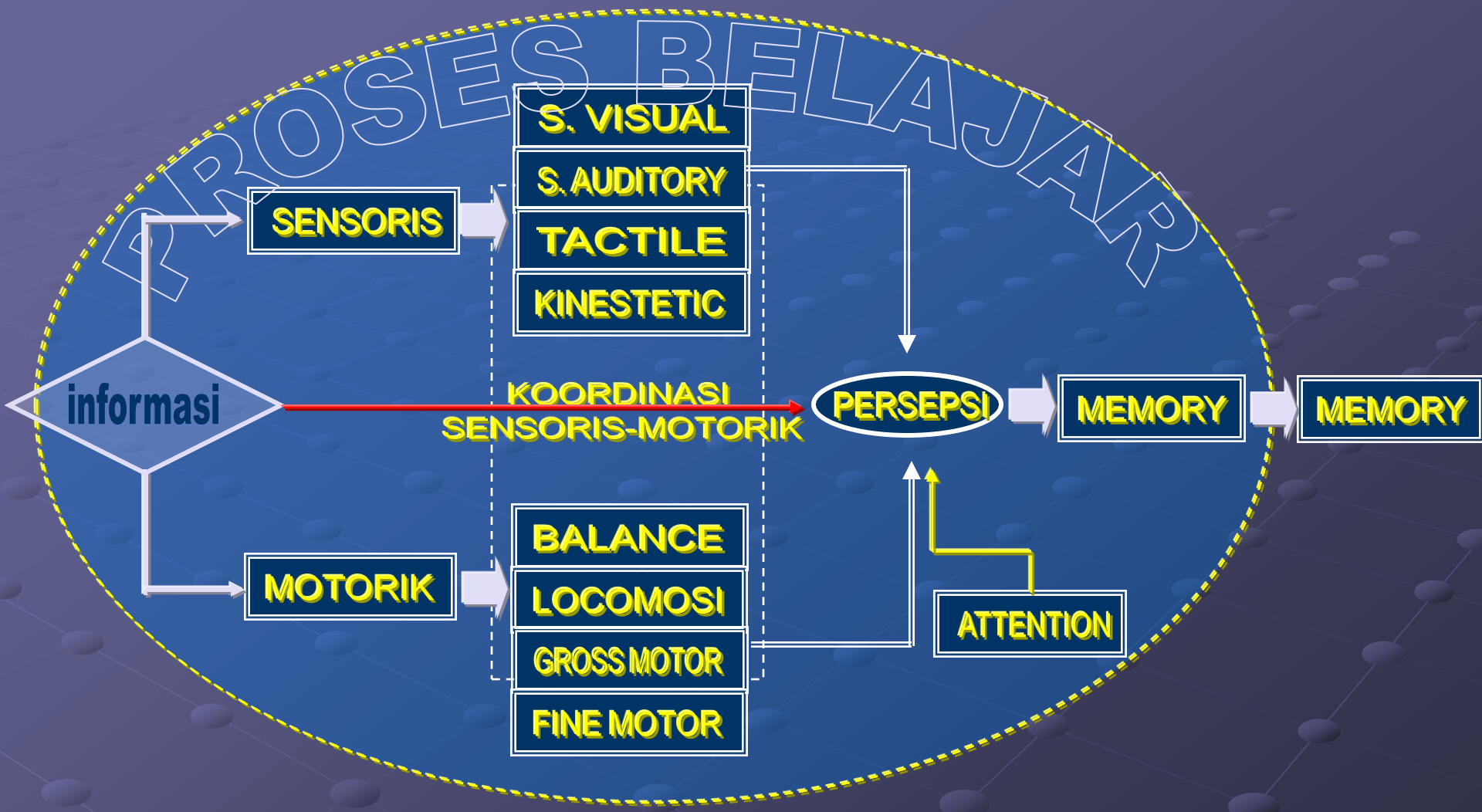
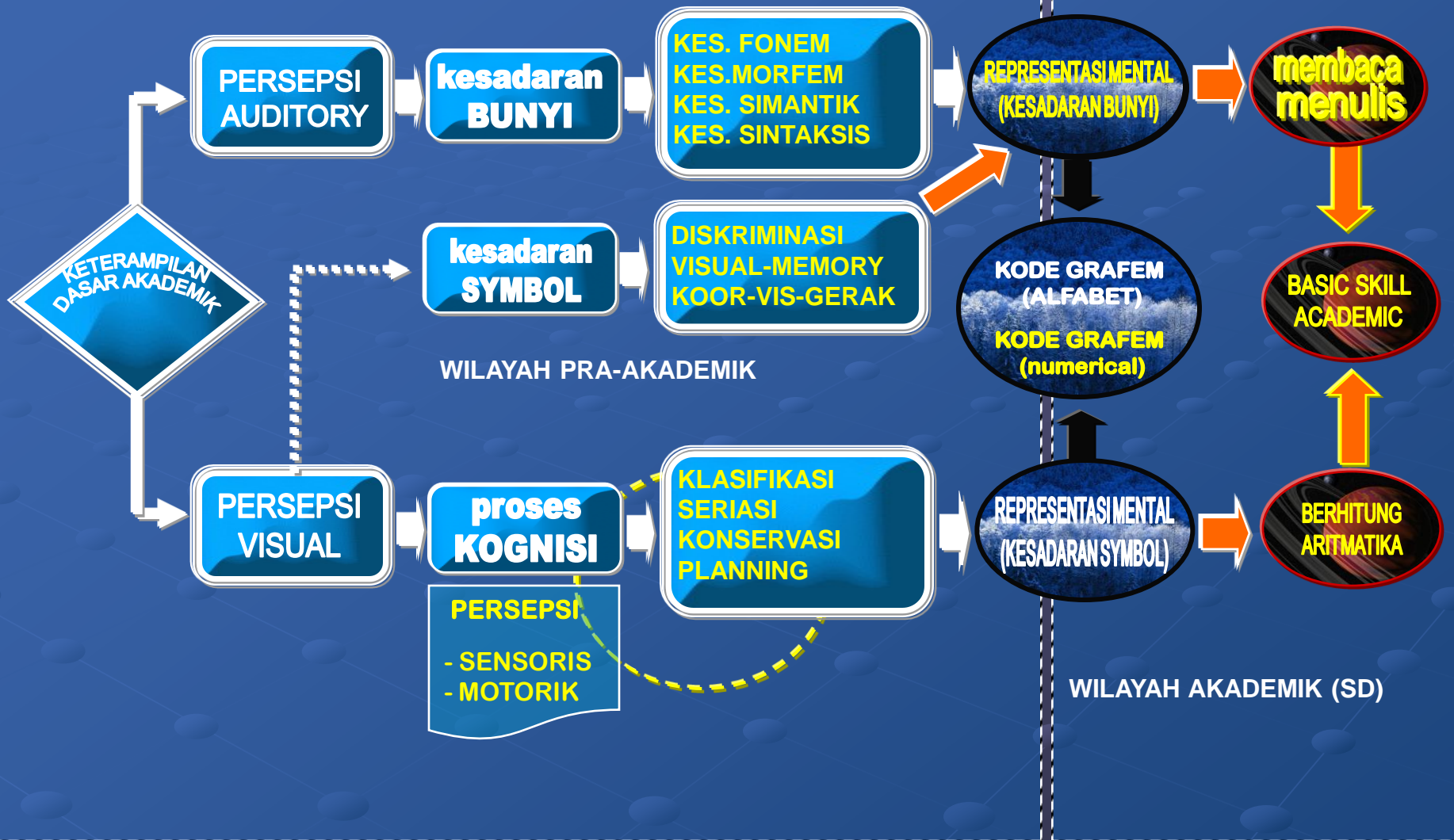


# PROSES BELAJAR



# HUBUNGAN PERISTIWA BELAJAR : KETERAMPILAN PRA-AKADEMIK DENGAN KETERAMPILAN AKADEMIK



# HUBUNGAN ANTARA PERISTIWA BELAJAR BAHASA (membaca)



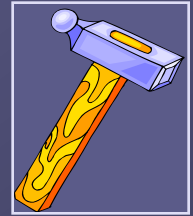
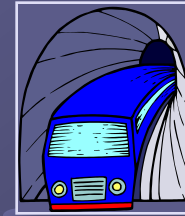
# contoh alat untuk melatih kesadaran linguistik

Strategi latihan pra membaca yang dikembangkan di Eropa (NORWEGIA)

# CONTOH : Instrumen kesadaran linguistik

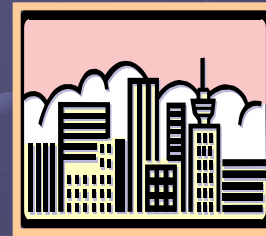
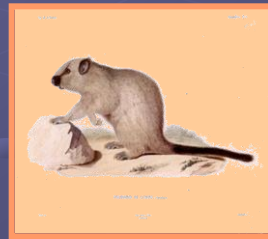
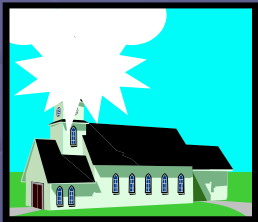
## MORFEM

Manakah kata yang lebih panjang dari kedua gambar ini ?



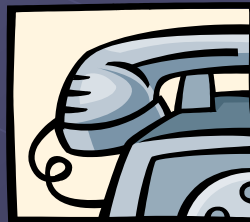
## FONEM

Manakah gambar yang berakhiran “ah” yang ditunjukkan pada gambar di bawah ini ?



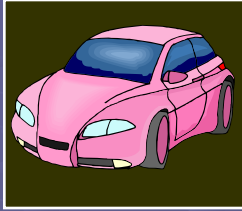
## FONEM

Dengarkan apa yang akan saya dikatakan, kemudian kamu beri tanda garis pada setiap bunyi pada kotak kosong di bawah gambar telepon . Sekarang dengarkan “*telepon*”, Ada berapa bunyi yang kamu dengar !



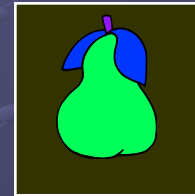
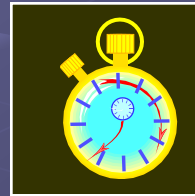
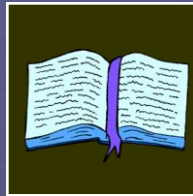
## Fonem

Beri tanda pada gambar yang bunyinya dimulai dari huruf /s/



## Morfem

Lihat deretan gambar ini



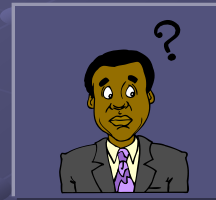
Apabila pada kata jambu bunyi " bu" dihilangkan, akan menjadi gambar yang mana ? Beri tanda tanda silang pada gambar itu !

## sintaksis

Lihat gbr kuda, disebelah gbr kuda ada kotak kosong . Sekarang saya akan mengatakan sesuatu dengarkan baik-baik “ibu menyetir mobil” Ada berapa kata dari kalimat saya katakan tadi. Beri tanda garis pada kotak yang kosong jumlah kata yang dapat kamu dengar

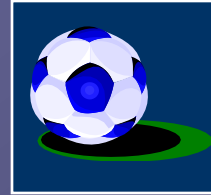
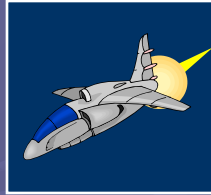


## sinaksis



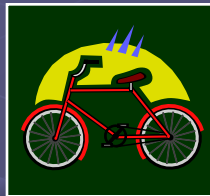
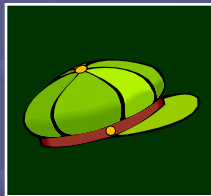
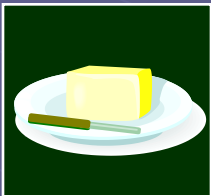
Saya akan mengatakan sebuah kalimat, jika kalimat yang saya katakan benar beri tanda silang di bawah gambar bapak, dan jika kalimat itu salah beri tanda silang di bawah gambar anak .  
Sekarang dengarkan kalimatnya “Bapak pergi ke kantor “

## semantik



Disini ada beberapa gambar. Coba kata manakah dari gambar ini yang dapat ditendang

## semantik



Kata manakah dari gambar ini, apabila kamu lapar dapat dimakan !

MENU