

HAMBATAN MOTORIK



BAHASAN



1. SISTEM OTOT TULANG, SENDI DAN OTOT SEKITARNYA YANG MERUPAKAN DASAR ADANYA GERAK
2. SISTEM OTOT SARAF : MENGENDALIKAN FUNGSI DARI GERAK SISTEM OTOT TULANG
3. SISTEM OTOT, TULANG, DAN SARAF : GERAKAN TUBUH FUNGSIONAL → LOKAL / KESELURUHAN

GANGGUAN MOTORIK : TUNA DAKSA, LUMPUH



- GANGGUAN MOTORIK → KELAINAN
DEFINISI :
- PENYIMPANGAN DARI SEGI FISIK, MENTAL,
MAUPUN SOSIAL → DIPERLUKAN PENANGANAN
SECARA KHUSUS BAIK DARI SEGI MEDIS,
PSIKOLOGIS, MAUPUN PENDIDIKANNYA
- HILANGNYA FUNGSI GERAK AKIBAT OTOT TIDAK
BISA DIGERAKAN

MASALAH

- MASALAH FISIK : kelumpuhan AGA, AGB, Otot Penengak Tulang Punggung, Kontraktur, Perubahan Bentuk

- GANGGUAN FUNGSI :
 - Mobilisasi (berguling, merangkak, duduk, berdiri, berjalan, berlari)
 - Mental (penyesuaian pendidikan, sosial) → potensi
 - Kemampuan Kegiatan Fisik sehari-hari (komunikasi, ADL, menolong diri sendiri)

KEBUTUHAN



- KOMUNIKASI
- MOBILISASI
- ADL
- SOSIAL
- PSIKOLOGIS
- PENDIDIKAN
- EKONOMIS, PRODUKTIF , KEKARYAAN

GERAK (TUBUH)

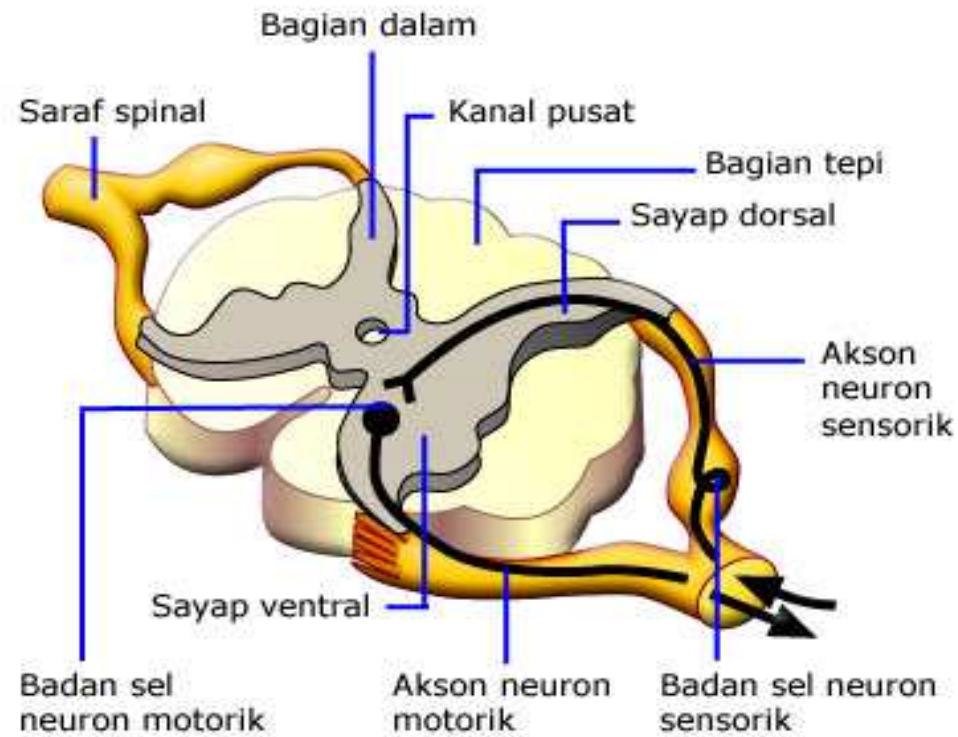
- GERAK = PROSES YANG MELIBATKAN SEBAGIAN / SELURUH TUBUH DALAM SATU KESATUAN YANG MENGHASILKAN SUATU GERAK STATIS (DITEMPAT) ATAU GERAK DINAMIS (BERPINDAH TEMPAT)
 - MERUPAKAN HASIL FUNGSI : SISTEM SARAF, MEKANISME OTOT TULANG, SISTEM PEMBULUH DARAH, PARU-PARU, JANTUNG, KEPRIBADIAN
- ➔ KELENGKAPAN ALAT GERAK DAN MENTAL

ALAT GERAK



- TULANG
- SENDI
- OTOT
- SUSUNAN OTOT SARAF

Proses motorik



KOMPONEN GERAKAN (BISA SEMPURNA)

- GERAKAN DAN TENAGA :

- KOORDINASI

- KESEIMBANGAN

- REFLEKS

- TONUS OTOT

➔ Kontraksi dan relaksasi otot, Motoris : berpusat di cornu anterior / cornu motoris substantia grisea medulla spinalis, cerebrum, cerebellum, tractus pyramidalis

PERKEMBANGAN GERAKAN

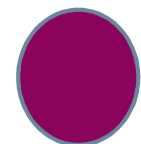


- PROXIMAL → DISTAL (CEPHAL → CAUDAL)
- FLEKSI → EXTENSI
- GROSS MOTOR → FINE MOTOR

PERKEMBANGAN GERAKAN



- KONTROL KEPALA
- PENEGAKAN
- MELAWAN GAYA GRAVITASI
- KESIMETRISAN
- PENGHILANGAN GERAKAN-GERAKAN PRIMITIF



KELUMPUHAN

- **MONOPLERI**: satu anggota gerak
- **PARAPLEGI** : kedua anggota gerak bawah / kaki
- **DIPLEGI** : keempat anggota gerak, dimulai dari kaki lebih berat, kemudian tangan lebih ringan
- **TETRAPLEGI/GUADRIPLEGI** : ke empat anggota gerak
- **HEMIPLEGI**: setengah badan
- **TRIPLEGI**: tiga anggota gerak
- **DOUBLE HEMIPLEGI** : kelumpuhan dua kali hemiplegi / dua kali lumpuh sebelah badan

GANGGUAN BERDASARKAN SEBAB

1. BERHUBUNGAN DENGAN KERUSAKAN SISTEM SARAF : OTAK DAN SUMSUM TULANG BELAKANG
 - CP
 - POLIOMYELITIS~INFEKSI MEDULLA SPINALIS
2. KERUSAKAN ALAT GERAK TUBUH : TULANG, SENDI, OTOT
 - INFEKSI, KECELAKAAN → AMPUTASI
 - DMP

GANGGUAN MOTORIK

- Gangguan motorik karena kerusakan sistem piramidal; parese, paralisis
- Gangguan motorik karena kerusakan sistem ekstrapiramidal; akinesia, tremor, rigiditas, gangguan postural tubuh, atetosis, hipertonus, chorea, hemibalismus
- Gangguan motorik karena kerusakan cerebellum; dismetri, ataxia cerebralis, disdiadokinesis, hipotonia, gangguan artikulasi dan fonasi
- Hambatan motorik karena hilangnya AGA atau AGB baik seluruhnya maupun sebagian; amputee
- Hambatan motorik karena kontraktur; komplikasi dari gangguan atau penyakit lain

CEREBRAL PALSY

- SPASTIK: kekejangan / kaku pada otot → kerusakan di pusat penggerak / tractus pyramidalis
- ATHETOID: gerakan tidak tetap/ tidak terkoordinir, otomatisasi → Ganglia basalis & Tact.pyramidalis
- ATAXIA- gerakan tidak terkoordinasi dan kehilangan keseimbangan → cerebellum
- RIGID: otot yang sangat kaku, tegang → beberapa tempat
- TREMOR: gerakan kecil tanpa disadari, irama tetap, mirip getaran → ganglia basalis
- MIXED TYPE: campuran

POLIOMIELITIS

- Penyakit akut dan menular disebabkan virus polio yang menyerang cornu anterior atau serabut saraf penggerak ke sumsum tulang belakang → kelumpuhan, pengecilan otot anggota tubuh
- Daerah yang bisa terkena:
 - Medulla spinalis : cornu anterior (grey matter) dan sedikit cornu posterior dan dorsal
 - Batang otak : nukleus vestibularis, kranialis, formatio reticularis
 - Cerebrum: Gyrus-gyrus precentralis kadang pada globus palidus

Pembagian Poliomyelitis

- ❖ Spinal : kelemahan atau kelumpuhan otot leher, perut, tubuh, sekat rongga, dada, dan paling banyak pada anggota gerak tubuh bagian bawah
- ❖ Bulbair: gangguan gerak salah satu / lebih saraf otak, misal kelumpuhan otot wajah, otot mata, gangguan pusat vital, suhu tubuh, peredaran darah



- ❖ Bulbospinal : gejala campuran bentuk spinal dan bulbar

- ❖ Encephalitis : disertai gejala demam menggigil, kesadaran menurun, tremor, kadang kejang

Gangguan fungsi otak lebih berat dengan bentuk lainnya

Kelumpuhan pada Polio

- Secara umum : Flaksid paralise (ciri kerusakan sel saraf)
- Otot yang terkena atropi (mengecil) akibat tidak ada persarafan
- Rasa sakit, nyeri, spastisitas, hipertonus stadium dini
→ gangguan di batang otak, ganglia basalis, cornu posterior medulla spinalis

TULANG

