

PENGAJARAN REMEDIAL

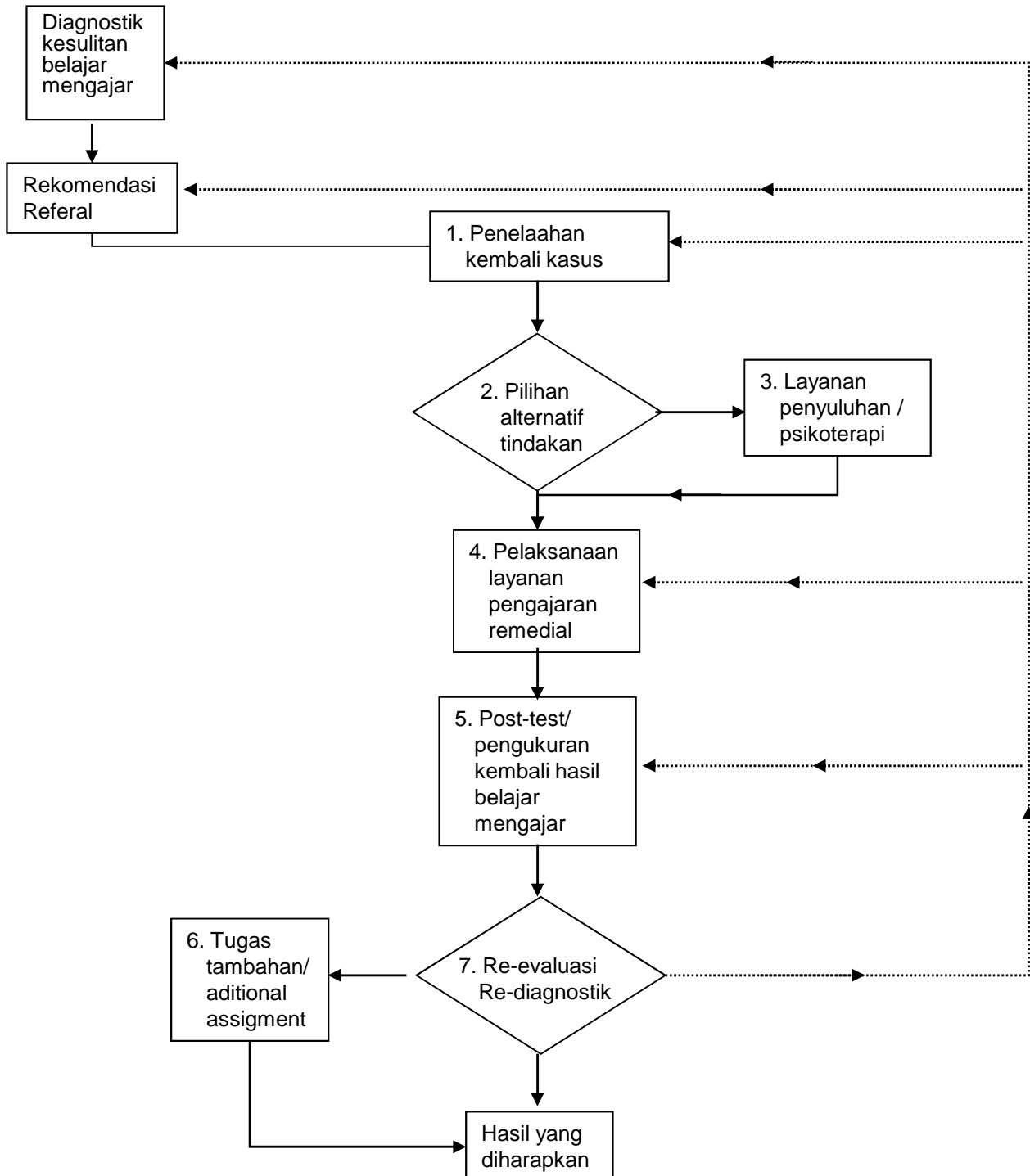
- A. RASIONAL**
- B. PENGERTIAN PENGAJARAN REMEDIAL**
- C. PROSEDUR PENGAJARAN REMEDIAL**
- D. STRATEGI DAN TEKNIK PENGAJARAN REMEDIAL**
- E. EVALUASI PENGAJARAN REMEDIAL**
- F. LATIHAN**

PENGERTIAN PENGAJARAN REMEDIAL

Proses pengajaran remedial (PPR) pada hakikatnya serupa dengan proses belajar mengajar (PBM) biasa. Perbedaannya terutama terletak pada dua masalah, yakni : (1) tujuan, dan (2) strategi pendekatan.

Tujuan pengajaran remedial diarahkan kepada peningkatan (*improvement*) prestasi baik kualifikasi maupun kuantitatif dari prestasi yang telah atau mungkin optimal dapat dicapai kalau menggunakan PBM biasa sehingga sekurang-kurangnya dapat memenuhi kriteria keberhasilan minimal yang dapat diterima (*minimum acceptable performance*); dan atau peningkatan kemampuan penyesuaian kembali (*readjusment*) baik terhadap dirinya maupun lingkungannya.

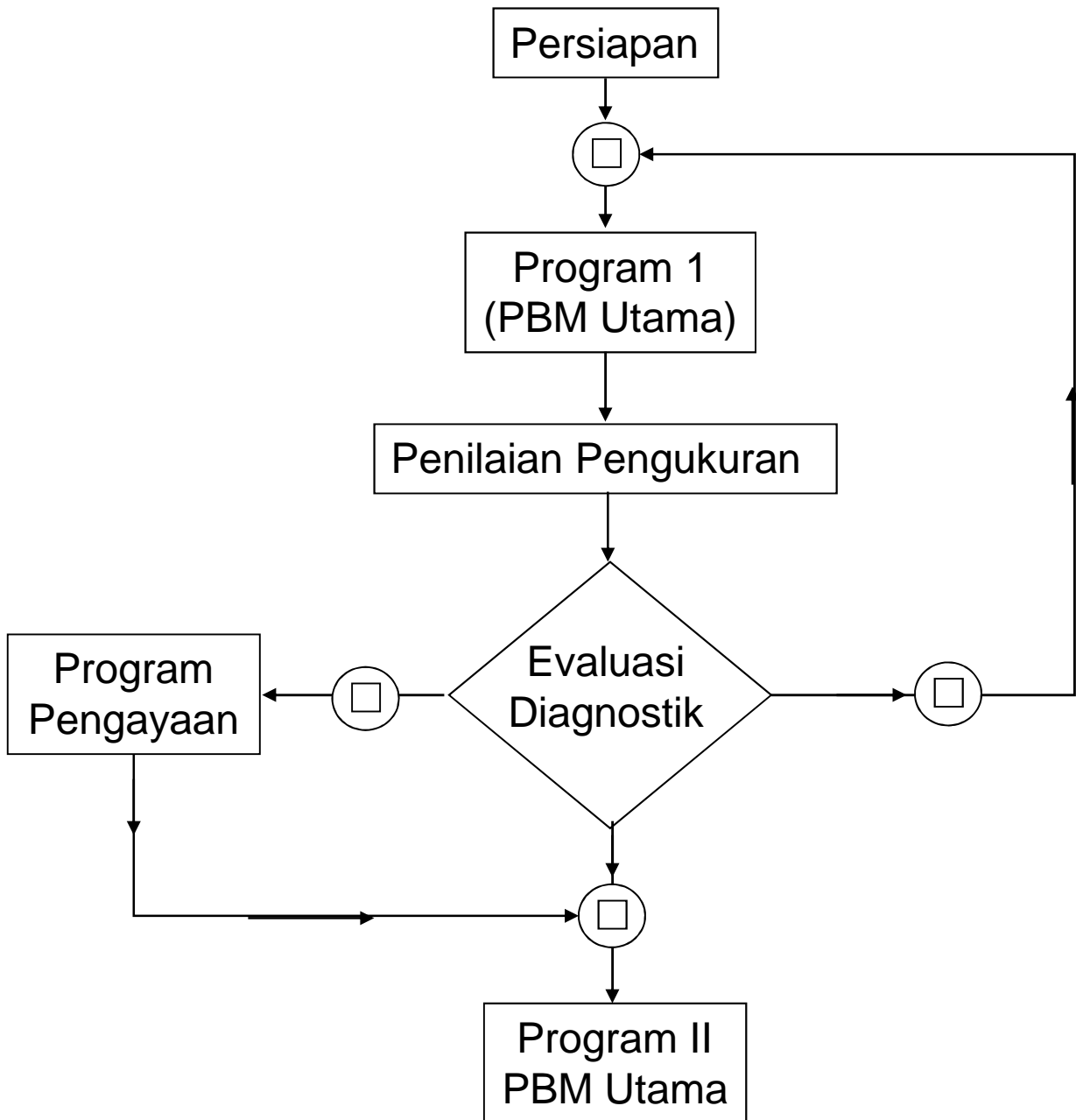
PROSEDUR PENGAJARAN REMEDIAL



Nandang Rusmana
PPB-UPI

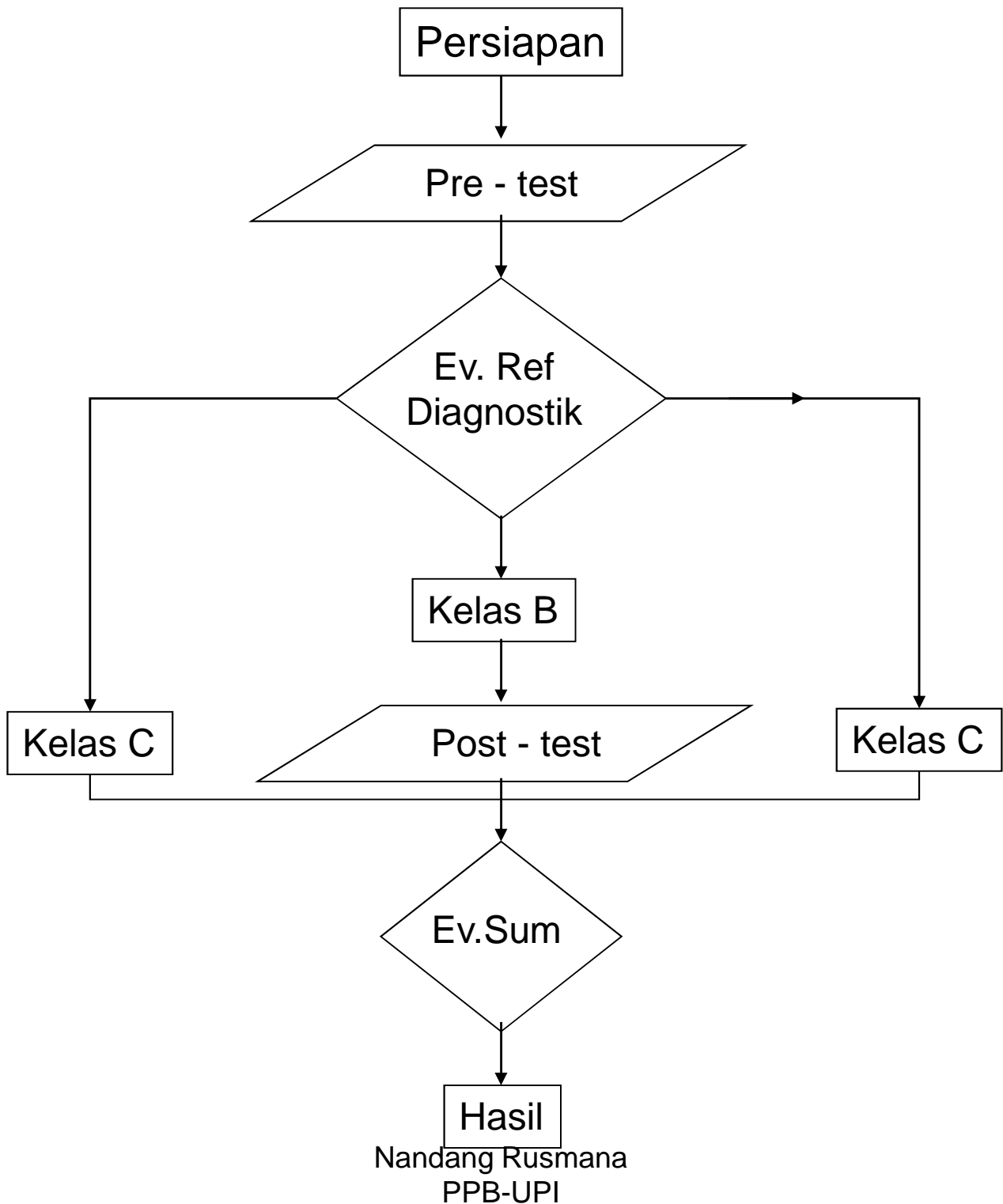
STRATEGI DAN TEKNIK PENGAJARAN REMEDIAL

A. Strategi Pengajaran Remedial yang Bersifat Kuratif

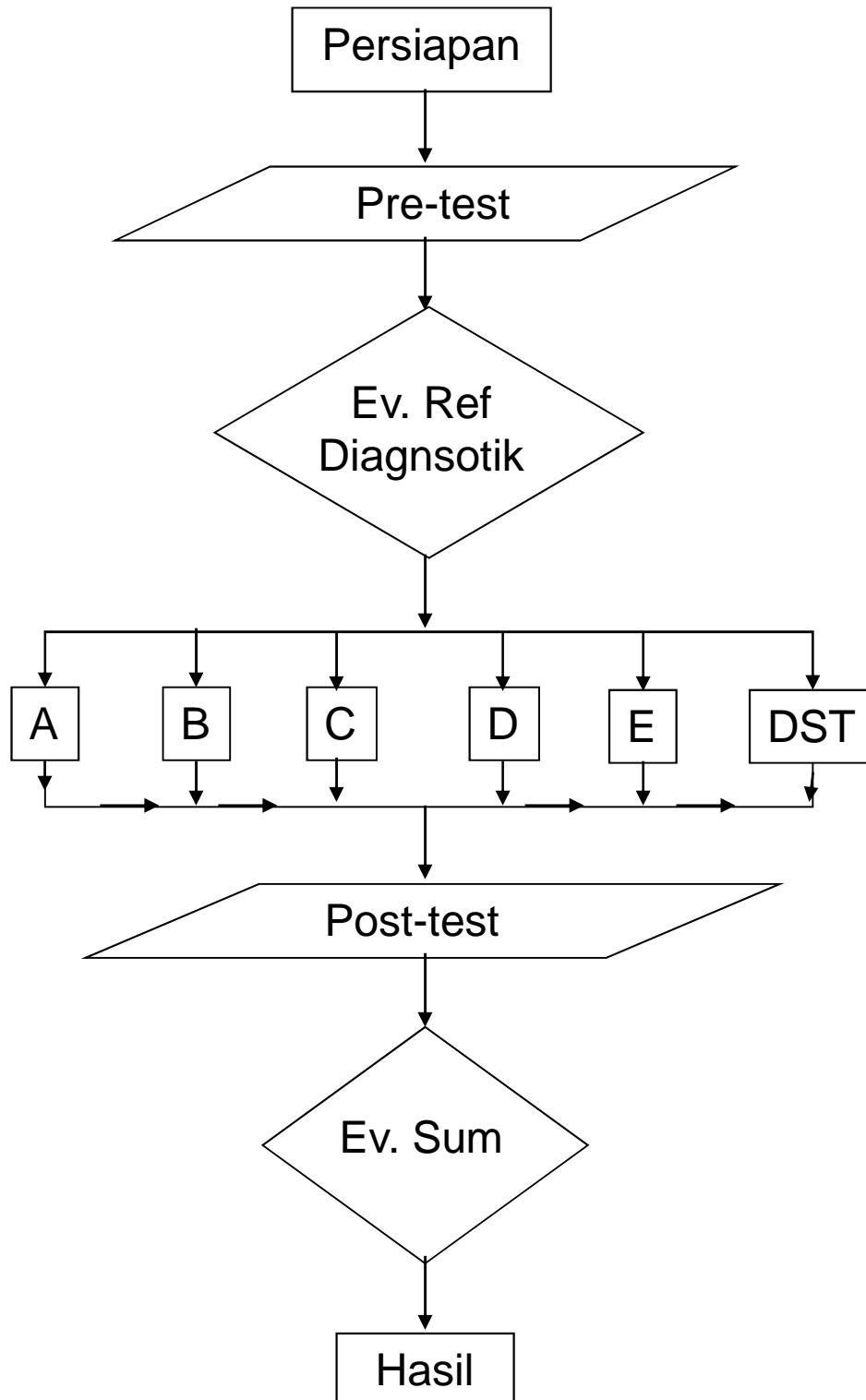


B. Strategi dan pendekatan yang bersifat Preventif

1. Layanan kepada kelompok belajar homogen

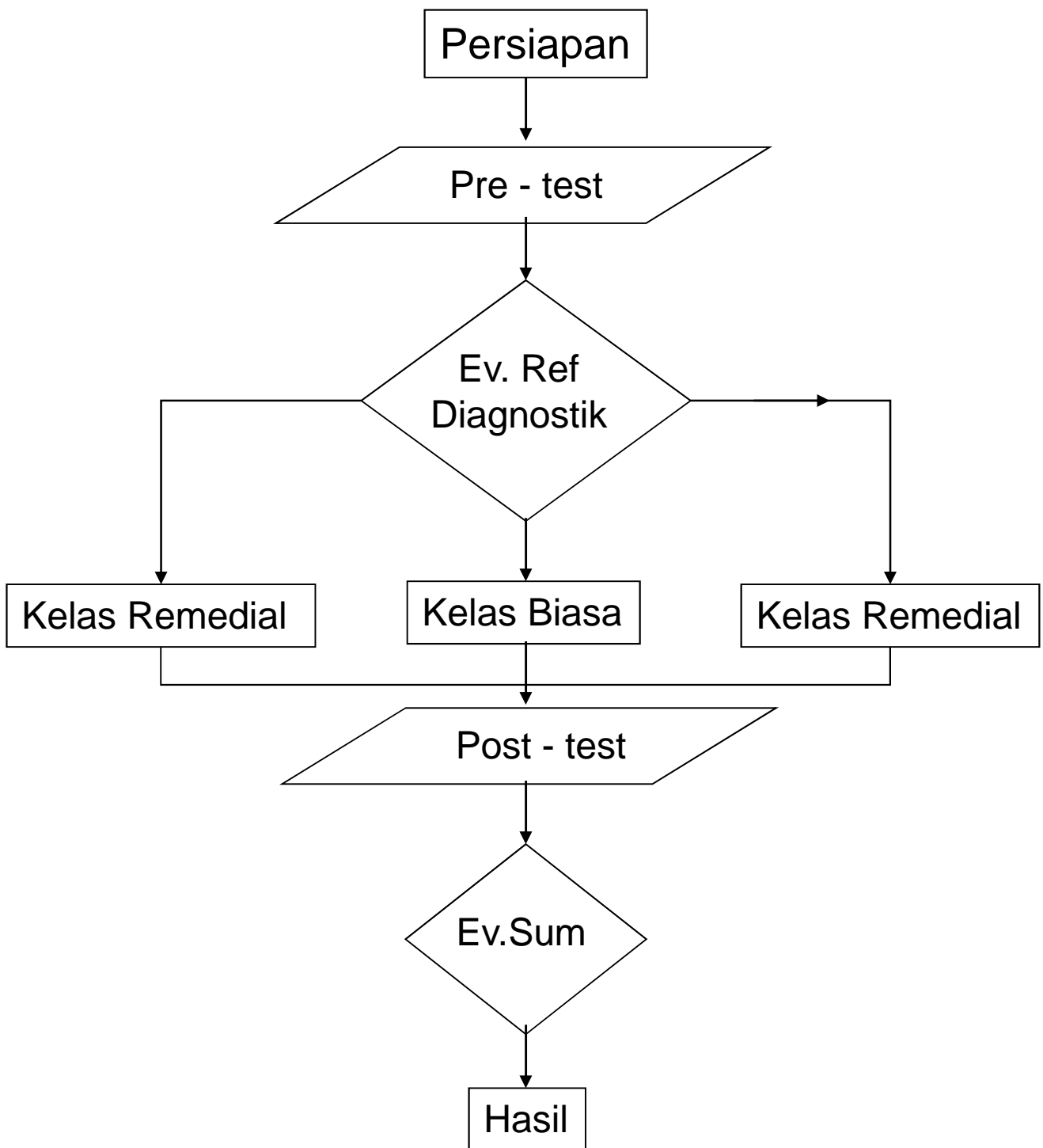


2. Layanan pengajaran individual



Nandang Rusmana
PPB-UPI

3. Layanan penagajaran secara kelompok dengan dilengkapi kelas khusus remedial dan pengayaan



Nandang Rusmana
PPB-UPI

C. Strategi dan Teknik Pengajaran Remedial yang Bersifat pengembangan (Developmental)

