

Dari berbagai sumber

Selintas sejarah jerman

suplemen 5

Pada bagian ini

- Kita akan belajar mengenai
 1. Adolf Hitler
 2. Perang dunia dua
 3. Kondisi Jerman setelah perang dunia dua

Awal mula kekuasaan hitler

- Selepas perang dunia 1 kondisi Jerman memburuk, puncaknya adalah tahun 1923
- Nazi menjadi partai terkuat pada tahun 1932
- 30 januari 1933 hitler menjadi kanselir, dengan melibatkan partai lainnya dalam kabinet, namun kemudian berusaha menjadi penguasa tunggal
- Presiden hindenburg meninggal, hitler merangkap presiden

Kenapa rakyat bersimpati

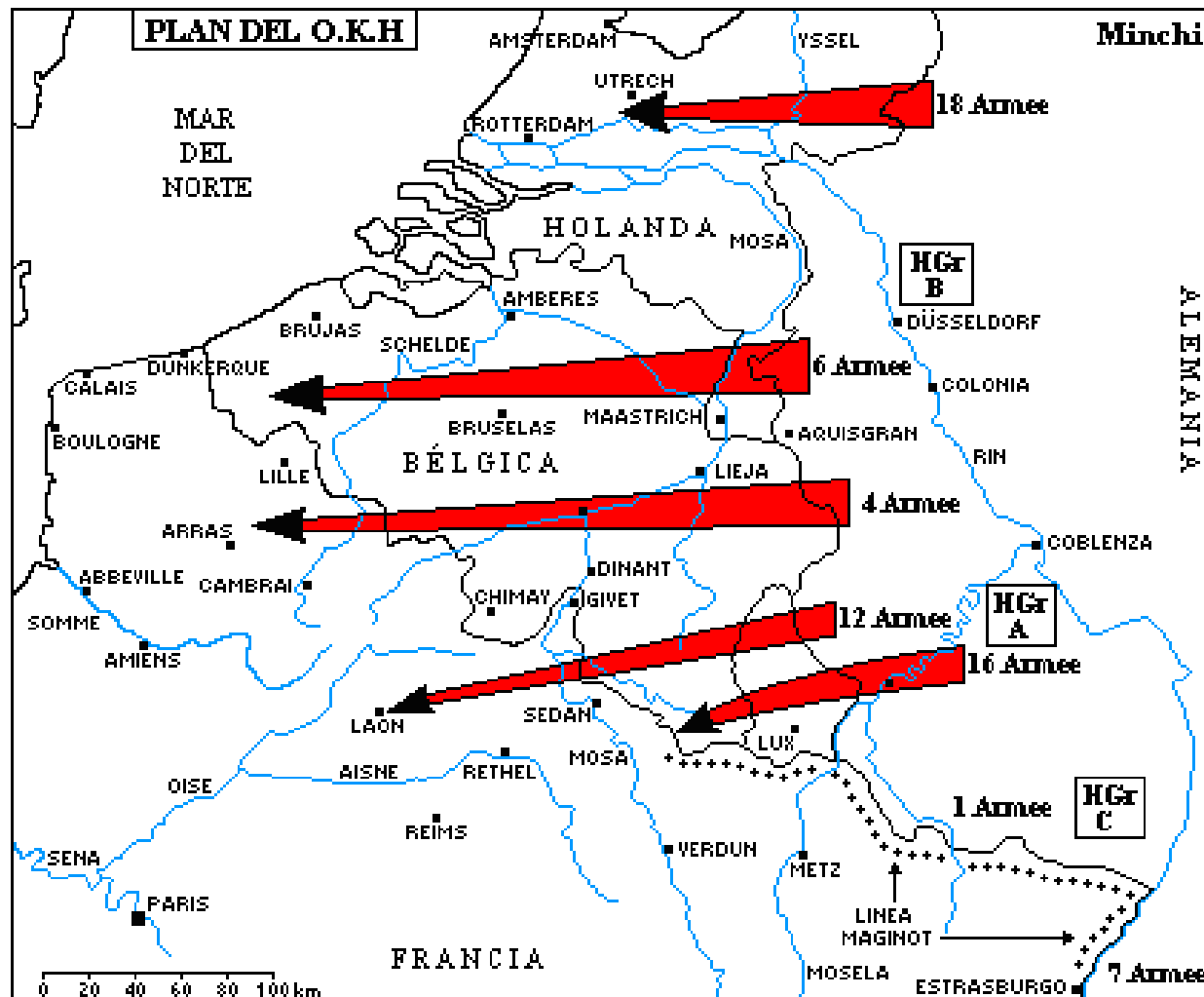
- Hitler berhasil meningkatkan kondisi ekonomi dengan membuka lapangan kerja seluas-luasnya
- Membangun jalan tol di seluruh Jerman
- 1935 wilayah saar bergabung dengan Jerman
- 1934 zone demiliterisasi di rheinland dikuasai
- 1936 austria kembali menyatakan bergabung dengan jerman



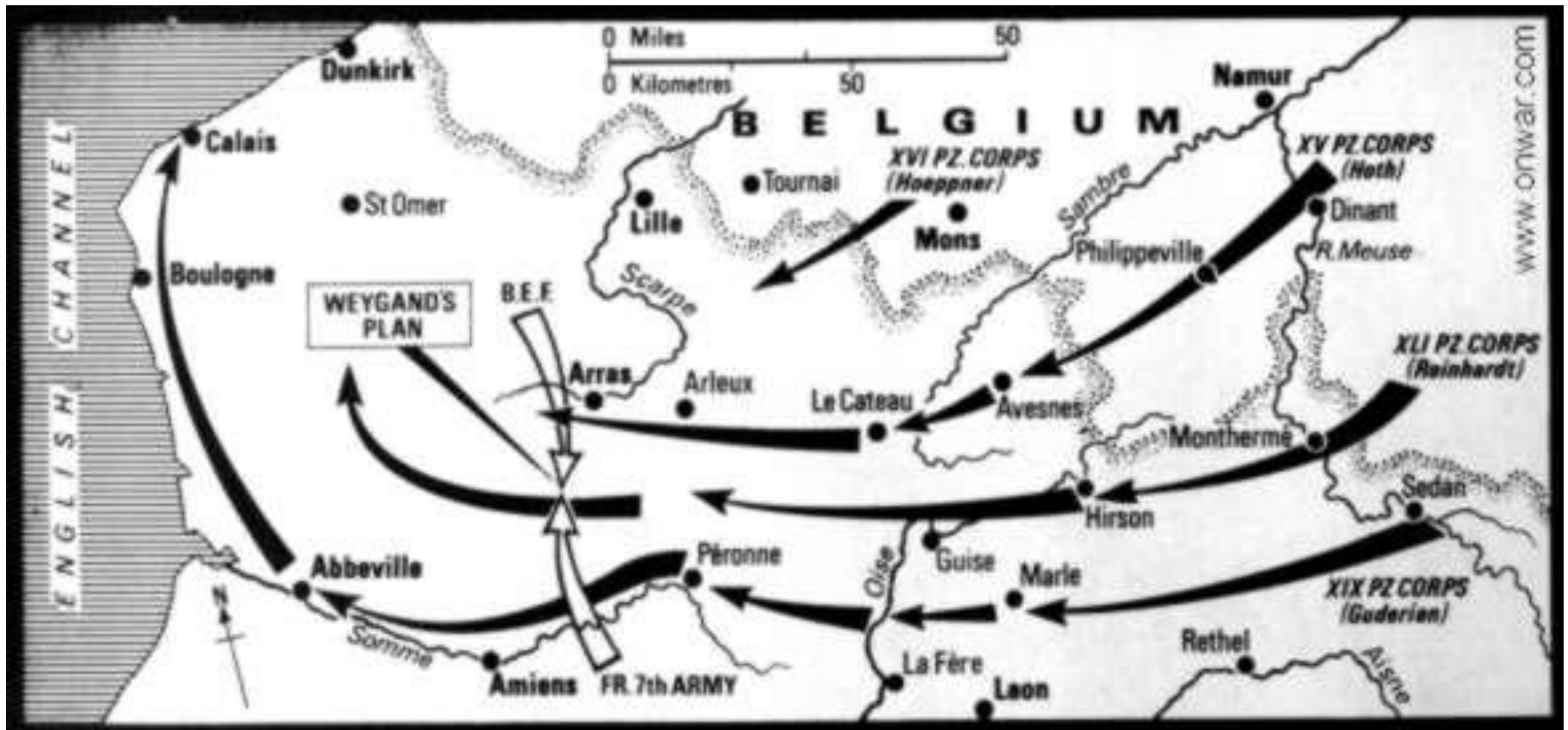
1 september 1939



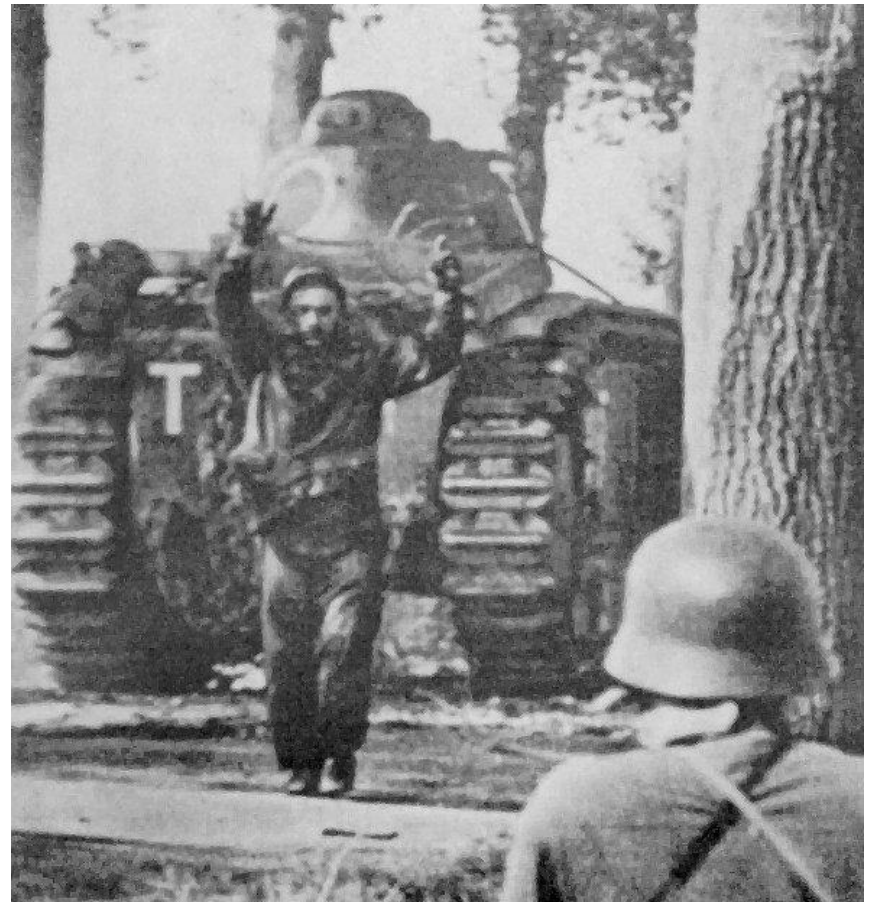
Serangan skala besar



Rencana awal



Dunia terkesima karena:

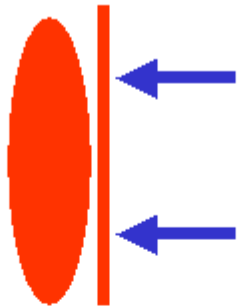


2. Inovasi cerdas



Konsep perang kilat

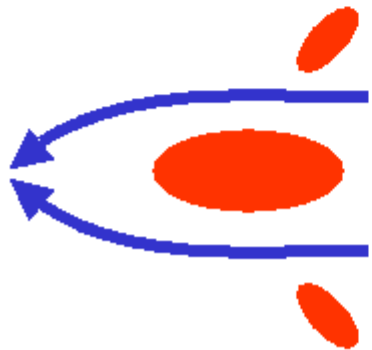
Blitzkrieg



STEP 1:
ATTACK



STEP 2:
PENETRATE

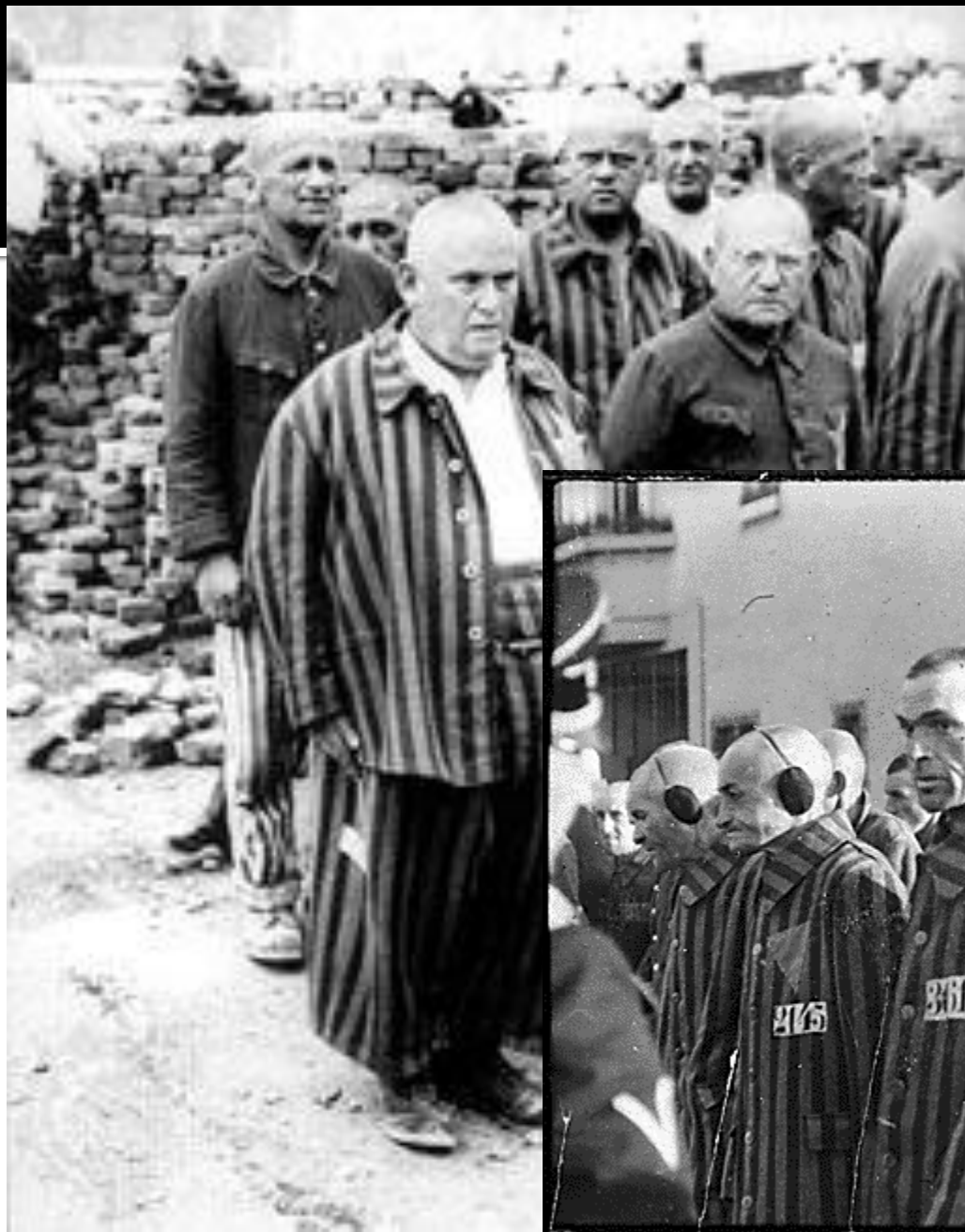


STEP 3:
ENCIRCLE



1942:jews final soution

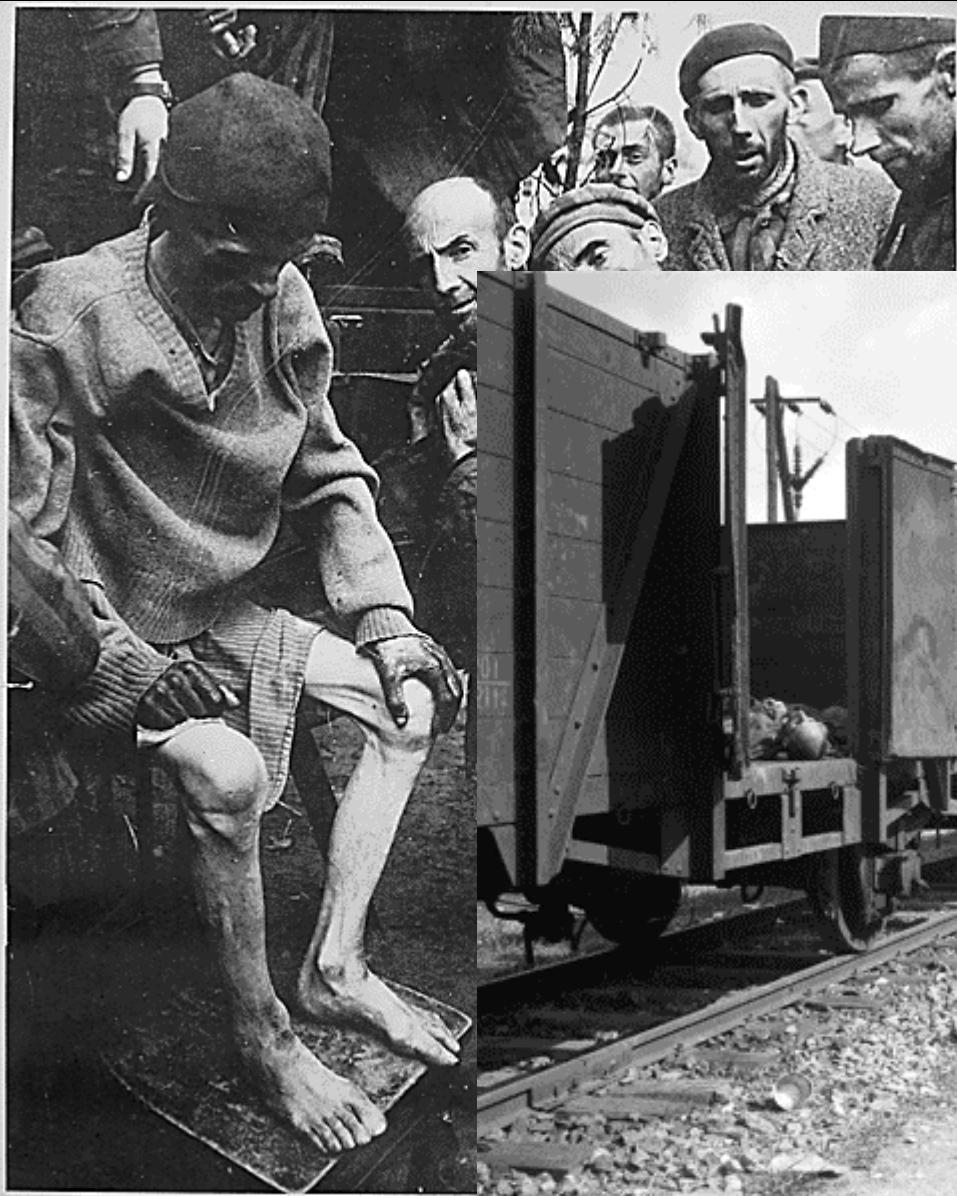












207475



Akhir penindasan



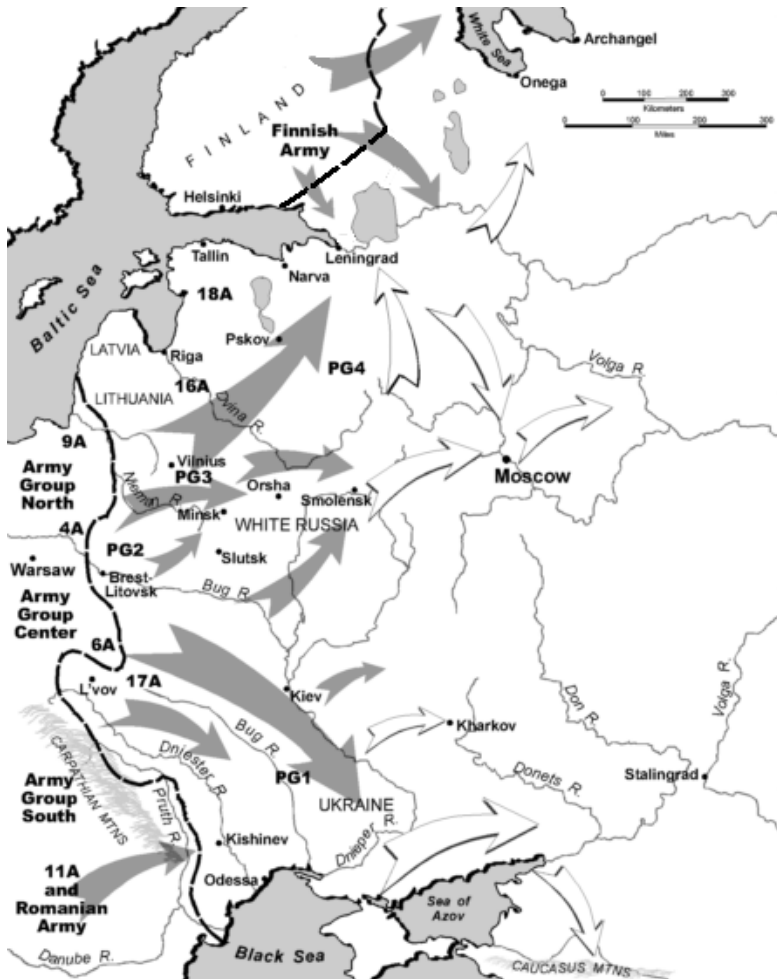
Hungarian Jews wait for advancing Americans to liberate Buchenwald

**Weimar, Germany
March 30, 1945**





berbalik: *barbarossa*



Kekuatan nazi vs propa



VIELEN

DANK