

# Membuat Form

**Oleh:**

**Toni Heryana,S.Pd, MM**

# Kasus ...!!!

Buatlah tampilan input untuk data persediaan PT. AMD dengan menggunakan form beserta menu tambahan untuk memudahkan dalam mengedit data pada tabel seperti pada latihan sebelumnya.

Adapun form yang harus Anda buat adalah (a) form pembelian, (b) form penjualan, dan (c) form persediaan barang.

# Form ???

Form adalah sarana untuk mengakses data ke dalam tabel yang dipergunakan untuk memanipulasi data (menambah, mengedit, menghapus data, dan sebagainya)

# Tahapan Membuat Form

Dalam MS. Access, form dapat dibuat melalui dua cara, yaitu (1) melalui menu create form in design menu, atau (2) melalui menu create form by using wizard.

Mana yang lebih mudah, tergantung kepada si pemakai. Namun dalam materi ini hanya akan disampaikan melalui cara 2.

# Membuat Form Melalui Menu Wizard

Untuk membuat form melalui menu wizard, dapat dilakukan dengan cara memilih menu form by using wizard dan klik kiri dua kali.



*Tugas Anda ... Klik kiri dua kali menu tersebut, hasilnya è ....*

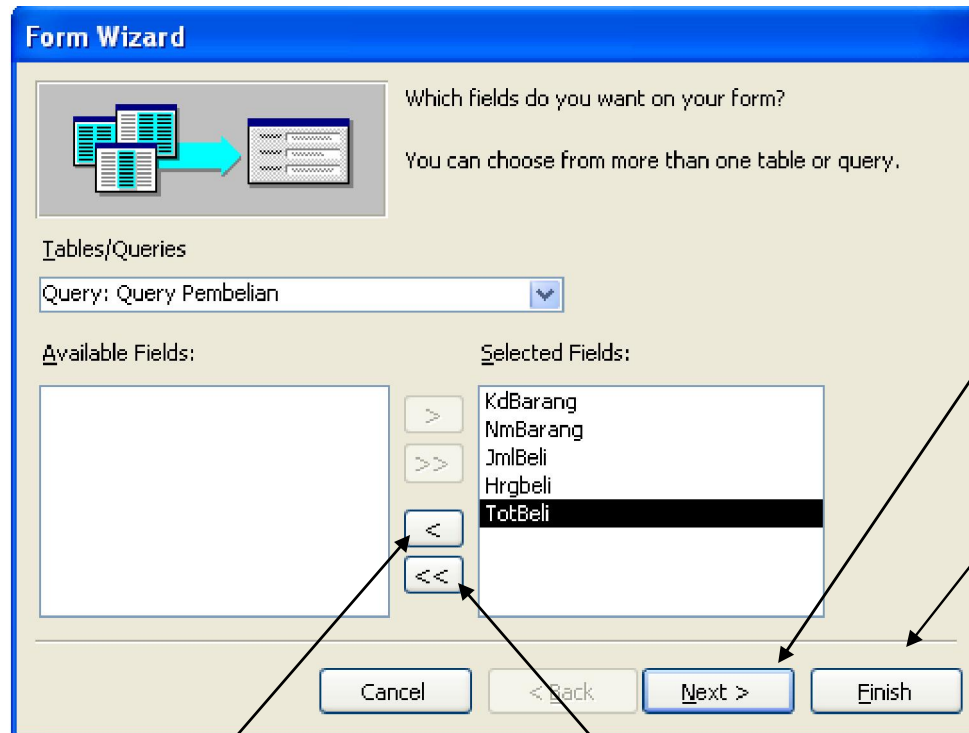
Sumber pembuatan form

Panah ini digunakan bila Anda akan memasukan nama fields satu per satu, atau dengan cara klik kiri 2 kali pada fields yang hendak Anda masukan ke Kotak Selected Fields

Field untuk form yang tersedia dari tabel/query yang kita jadikan sumber pembuatan form.

Panah ini digunakan bila Anda akan memasukan semua nama fields.

*Tugas Anda ... pilih sumber pembuatan form dari query pembelian lalu pilih semua nama field untuk dimasukan ke kotak selected fields, hasilnya è ....*



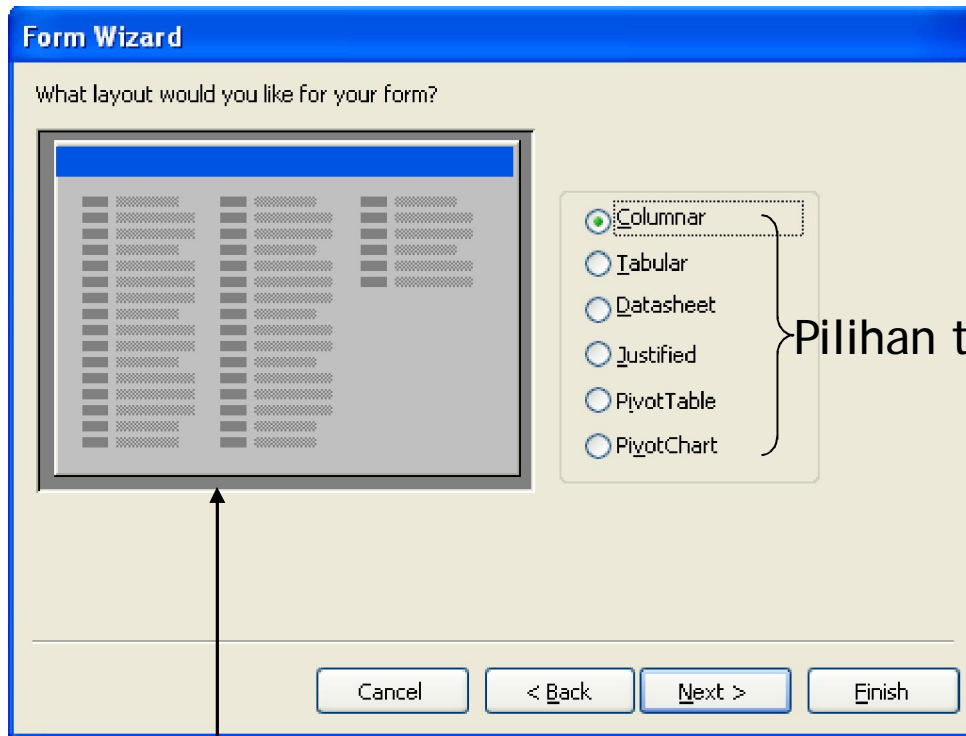
Tombol untuk melanjutkan ke tahapan berikutnya.

Tombol untuk menyelesaikan tahapan pembuatan form, artinya bila di-klik maka otomatis pembuatan form dianggap selesai dengan tampilan secara default.

Panah ini digunakan bila Anda akan mengeluarkan nama fields satu per satu, atau dengan cara klik kiri 2 kali pada fields yang hendak Anda keluarkan dari Kotak Selected Fields

Panah ini digunakan bila Anda akan mengeluarkan semua nama fields dari kotak selected fields

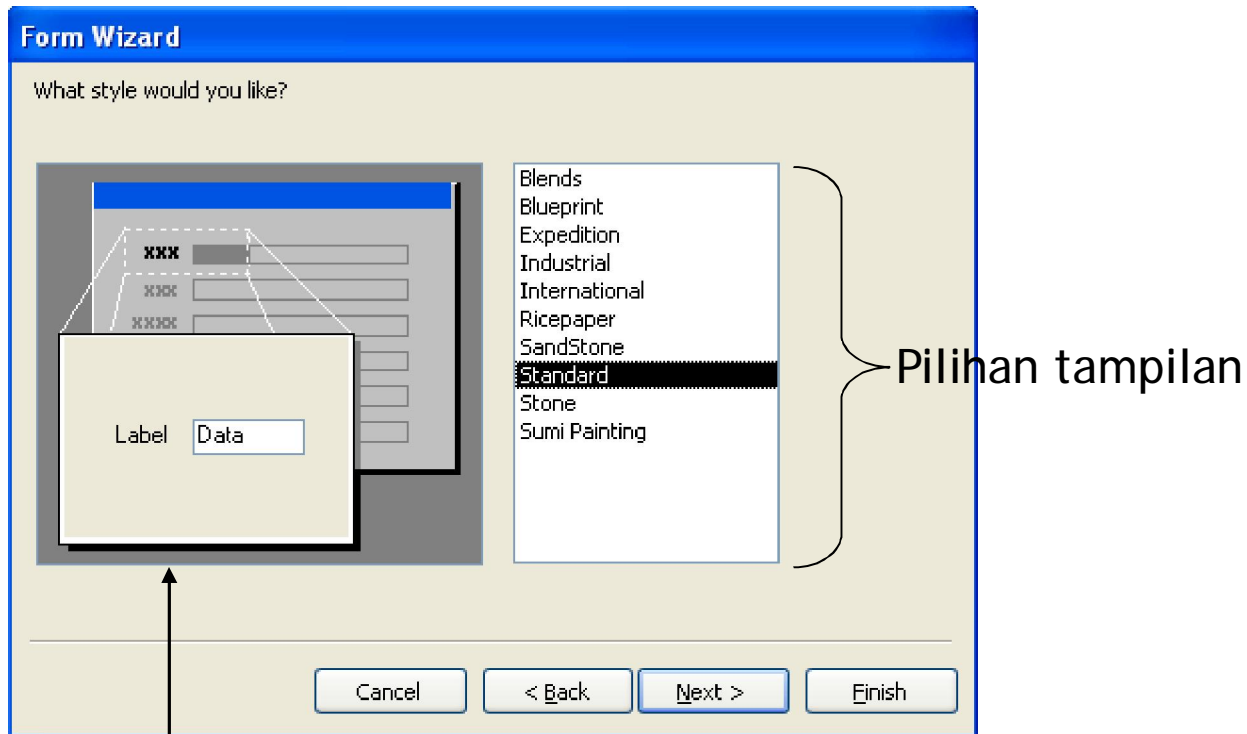
*Tugas Anda ... klik menu next, hasilnya è ....*



Preview untuk setiap pilihan tampilan yang terdapat di sebelah kanan gambar ini.

*Tugas Anda ... klik menu next, hasilnya è ....*





Preview untuk setiap pilihan tampilan yang terdapat di sebelah kanan gambar ini.

*Tugas Anda ... klik menu next, hasilnya è ....*

Form Wizard

What title do you want for your form?

Query Pembelian

Judul form

That's all the information the wizard needs to create your form.

Do you want to open the form or modify the form's design?

Open the form to view or enter information.

Modify the form's design.

Arahan menuju pembukaan form yang kita buat

Display Help on working with the form?

Cancel < Back Next > Finish

Arahan menuju pembukaan design form.

*Tugas Anda ... ganti judul form dengan form pembelian lalu klik menu finish, hasilnya è ....*

**Form Pembelian\_1**

KdBarang	DF001
NmBarang	DISKET FUJI
JmlBeli	28
Hrgbeli	3500
TotBeli	98000

---

Record:  of 9

Informasi setiap filed berdasarkan record yang ada dalam tabel

Icon untuk menambah record baru

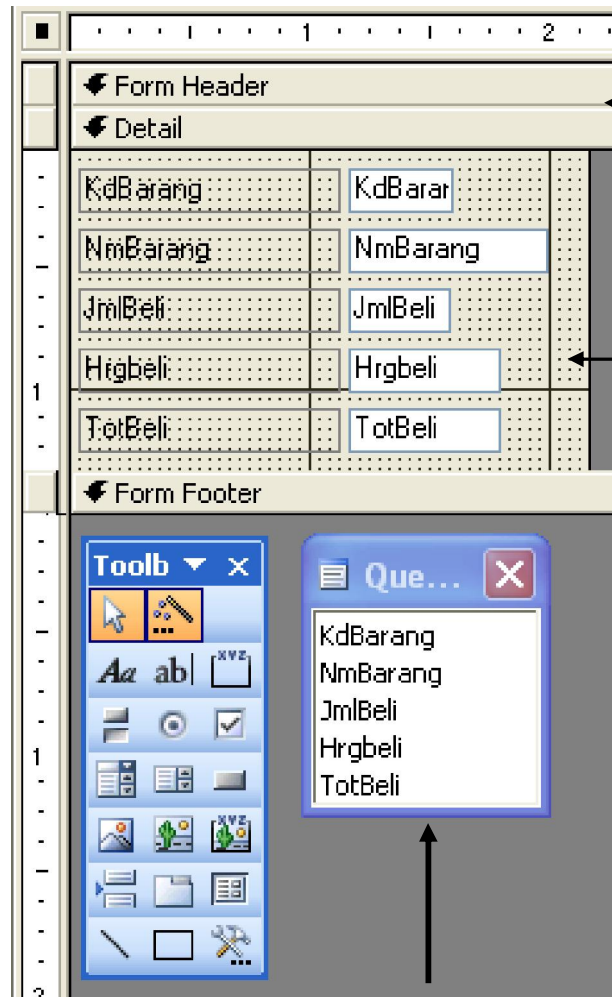
Icon untuk melihat record pertama/terakhir

Nomor record data yang ada pada tabel

Icon untuk melihat record berikutnya (satu per satu)

*Tugas Anda ... edit bentuk form dengan klik icon, hasilnya è ....*





Bagian ini bisa digeser untuk memasukkan judul form dengan cara klik & drag pada blok detail

Bagian ini bisa digeser untuk mengubah posisi nama field beserta field dengan cara klik & drag

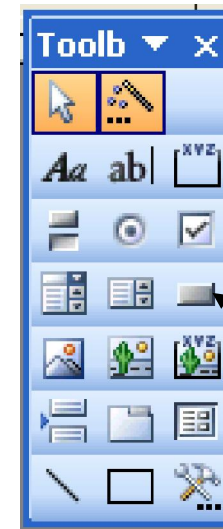
### *Tugas Anda*

1. Geserkan blok detail ke bawah untuk memberi ruang penulisan judul berikut:  
**FORM PEMBELIAN BARANG PT. ASAL MAJU DOANK (AMD).**
2. Geserkan bagian yang berstruktur bintik-bintik ke arah kanan. Hasilnya ...

Keterangan nama field dari form yang dibuat

Menu toolbox untuk memodifikasi form

Form Header	
<b>FORM PEMBELIAN BARANG PT. ASAL MAJU DOANK (AMD)</b>	
Detail	
KdBarang	KdBarang
NmBarang	NmBarang
JmlBeli	JmlBeli
HrgBeli	HrgBeli
TotBeli	TotBeli

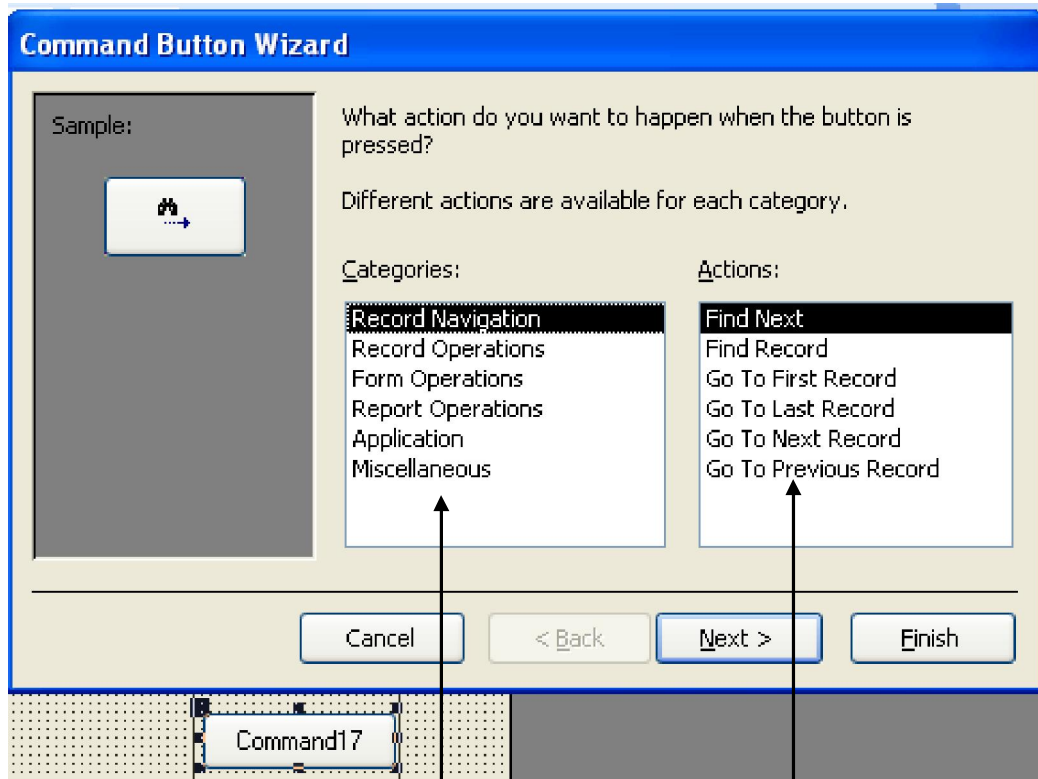


*Command button, digunakan untuk memberikan menu perintah tambahan.*

*Tugas Anda*

*Berikan sejumlah menu tambahan (Tambah, Simpan, Hapus, ke Menu Utama) pada bagian kanan field name dengan memanfaatkan menu command button pada toolbox. Hasilnya ...*

Untuk menambahkan menu dengan command button dapat dilakukan dengan cara mengklik icon command button lalu klik kiri pada ruang yang akan Anda simpan. Setelah penyimpanan selesai, secara otomatis akan memunculkan kotak dialog berikut:



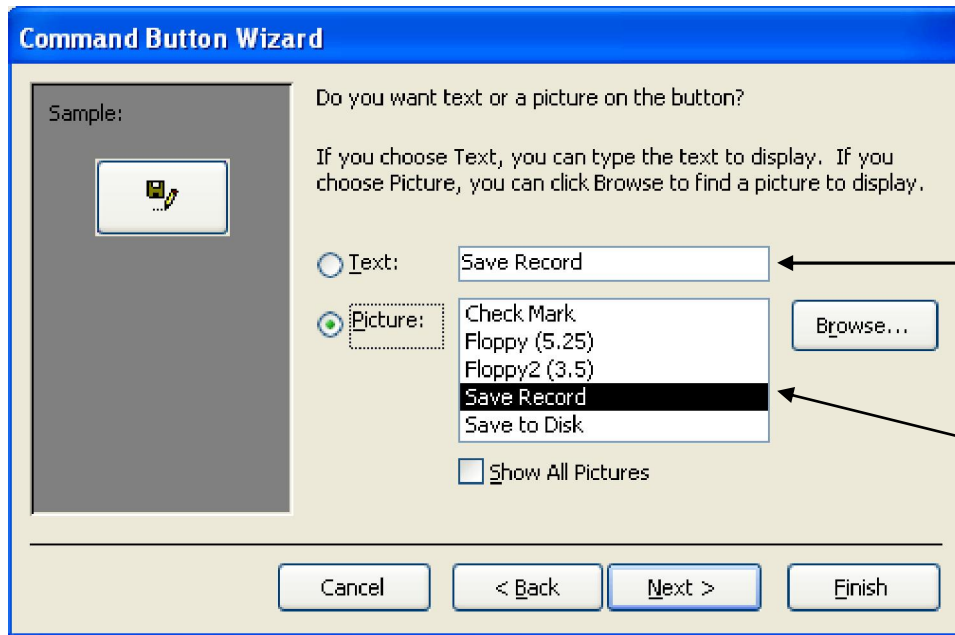
*Tugas Anda*

*Berikan perintah simpan (save) dengan memilih kategori record operations lalu pilih save record.*

*Hasilnya ....*

Kotak kategori perintah

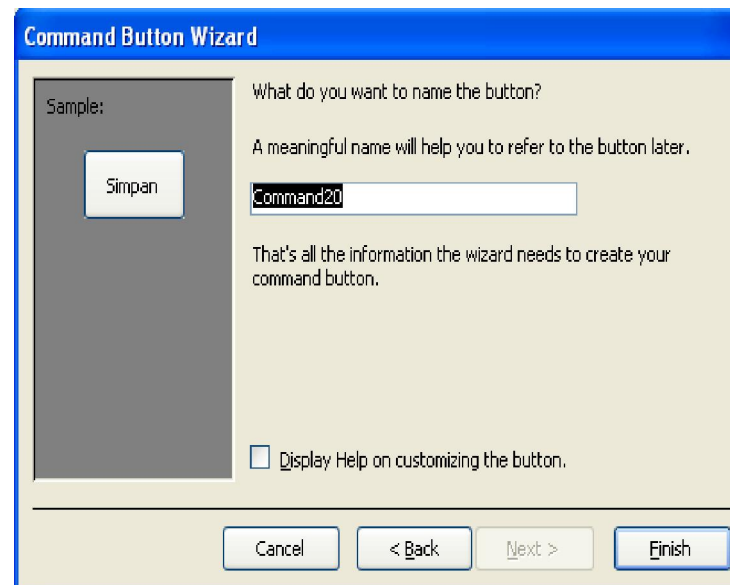
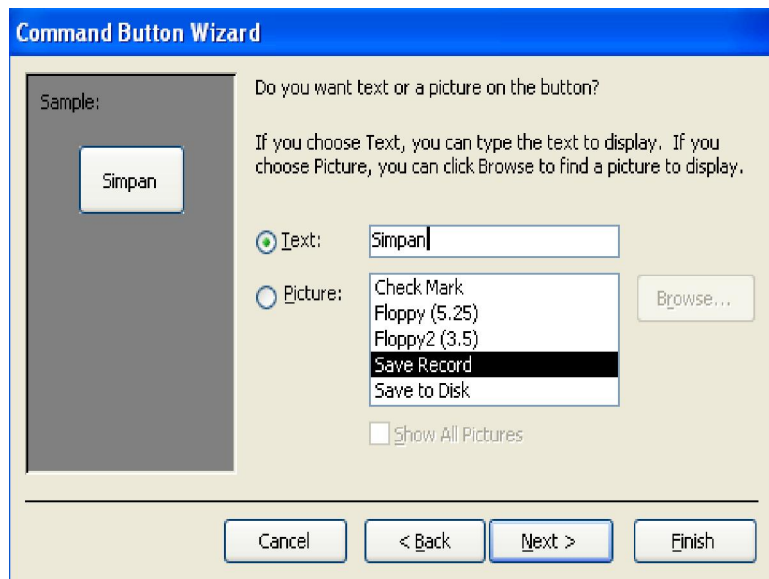
Kotak bentuk tindakan dari kategori perintah



Bagian ini bisa diganti dengan tulisan dengan menggunakan kata yang kita inginkan.

Bagian ini berupa pemberian menu dengan simbol ... lihat preview-nya disebelah kiri (gambar disket)

*Tugas Anda ... pilih menu text lalu tulis kata "Simpan" lalu klik finish pada kotak dialog berikutnya, hasilnya è ....*



# Finishing Task

1. Buatlah menu lainnya, yaitu: Tambah (pilih kategori record operations lalu pilih add new record); Hapus (pilih kategori record operations lalu pilih delete record); ke Tutup (pilih kategori form operations lalu pilih close form).
2. Buatlah form penjualan dan persediaan barang dengan cara yang sama seperti pada saat membuat form pembelian dengan hasil seperti yang terlihat pada contoh berikut:



**FORM PEMBELIAN BARANG DAGANGAN  
PT. ASAL MAJU DOANK (AMD)**

KdBarang	<input type="text" value="DF001"/>	<input type="button" value="Tambah"/>
NmBarang	<input type="text" value="DISKET FUJI"/>	<input type="button" value="Simpan"/>
JmJual	<input type="text" value="20"/>	<input type="button" value="Hapus"/>
HrgJual	<input type="text" value="4500"/>	<input type="button" value="Tutup"/>
TotJual	<input type="text" value="90000"/>	

**IKHTISAR PERSEDIAAN BARANG  
PT. ASAL MAJU DOANK (AMD)**

KdBarang	<input type="text" value="DF001"/>		
NmBarang	<input type="text" value="DISKET FUJI"/>		
TotBeli	<input type="text" value="98000"/>	Sisa	<input type="text" value="8"/>
TotJual	<input type="text" value="90000"/>	Laba	<input type="text" value="20000"/>