

Membuat Switch Board

Oleh:

Toni Heryana,S.Pd, MM

Kasus

Buatlah switch board yang meliputi tiga menu utama yaitu:

- (1) Mengolah data yang terdiri dari (a) input data pembelian, (b) input data penjualan, dan (c) kembali ke menu utama
- (2) Mencetak laporan, yang terdiri dari (a) laporan data pembelian, laporan data penjualan, laporan persediaan barang, dan (c) kembali ke menu utama
- (3) Keluar dari program

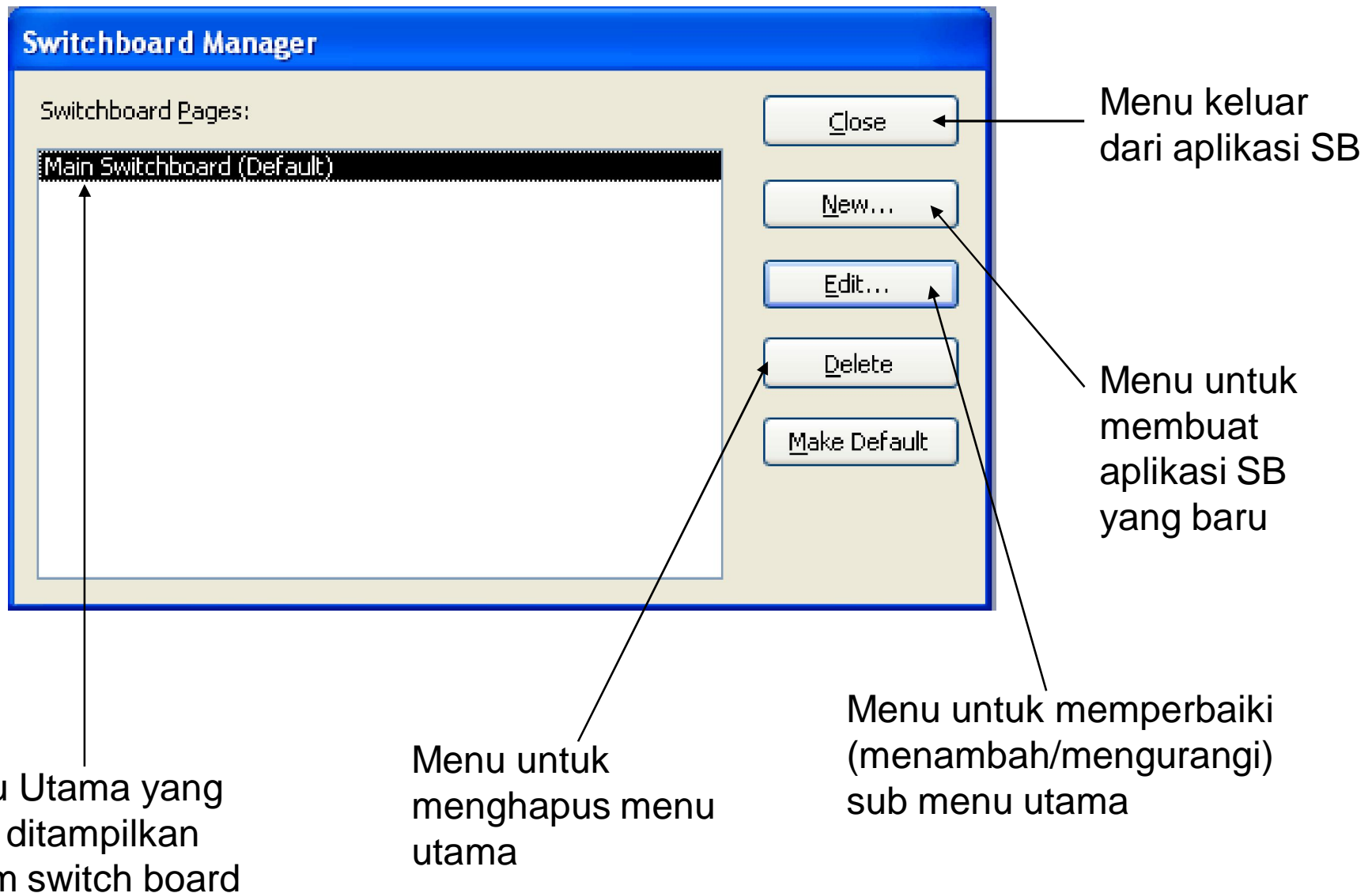
Gunakan file persediaan barang PT. AMD yang telah Anda buat sebelumnya.

Switch Board ???

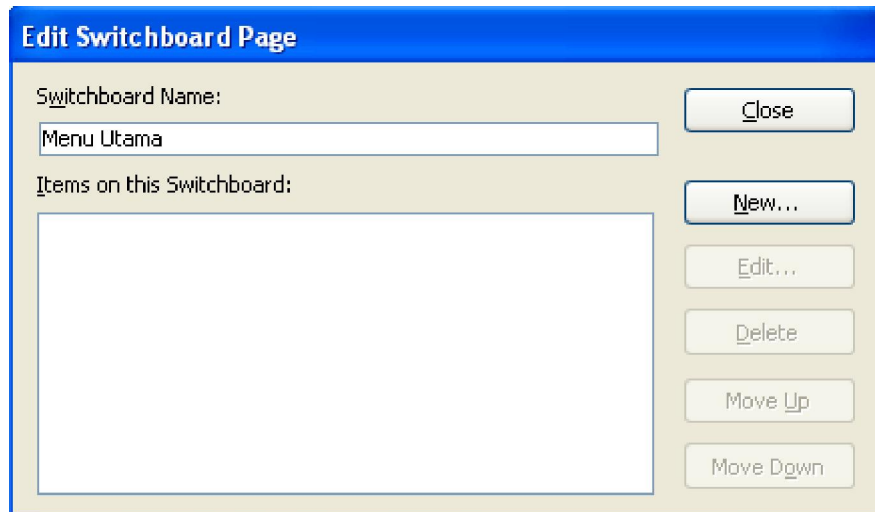
Adalah cara pembuatan menu program berupa tombol menu yang dideklarasikan dengan tombol menu yang lain.

Tahapan Membuat Switch Board

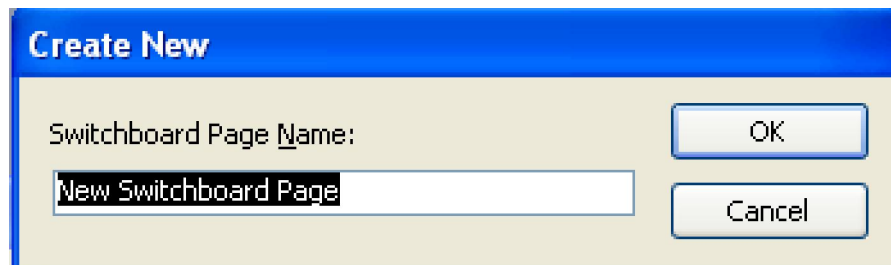
- Bukalah menu forms
- Klik tombol tools, database utilities, switch board manager,
- Klik tombol yes, dilayar akan muncul tampilan sebagai berikut:



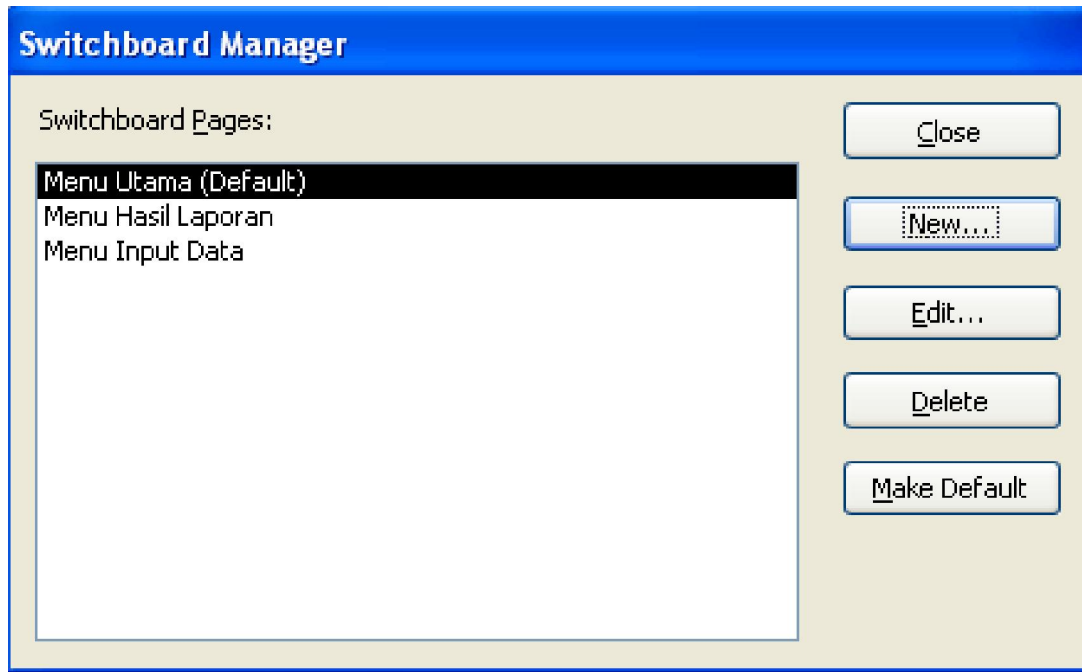
Tugas Anda ... gantilah tulisan main switch board dengan tulisan Menu Utama, dengan cara klik edit, hasilnya ...



Tugas Anda ... sementara ini klik tombol close untuk membuat menu lainnya di kotak switch board manager. Pada kotak switch board manager klik tombol new, hasilnya ...



Ganti tulisan new switch board page dengan tulisan Menu Input Data. Dan dengan cara yang sama buat juga Menu Hasil Laporan, hasilnya ...



Tugas Anda ... sorot menu input data, lalu klik edit. Selanjutnya klik new pada kotak edit switch board page dan ketikkan tulisan Input Data Pembelian (text), pilih open form in edit mode (command), dan pilih form pembelian (form).



Lakukan cara yang sama untuk membuat Input Data Penjualan dan Kembali ke Menu Utama dengan perintah sebagai berikut:

Input Data Penjualan	
Text	Input Data Penjualan
Command	Open Form In Edit Mode
Form	Form Penjualan

Kembali ke Menu Utama	
Text	Kembali ke Menu Utama
Command	Go To Switch Board
Swtichboard	Menu Utama

Kembali ke Kotak Dialog Switchboard Pages, lalu buat sub menu untuk Menu Hasil Laporan, dengan cara klik edit lalu klik new dengan perintah sebagai berikut:

Laporan Data Pembelian	
Text	Laporan Data Pembelian
Command	Open Report
Report	Laporan Pembelian

Laporan Data Penjualan	
Text	Laporan Data Penjualan
Command	Open Report
Report	Laporan Penjualan

Laporan Persediaan Barang	
Text	Laporan Persediaan Barang
Command	Open Report
Report	Laporan Persediaan Barang

Kembali ke Menu Utama	
Text	Kembali ke Menu Utama
Command	Go To Switch Board
Switchboard	Menu Utama

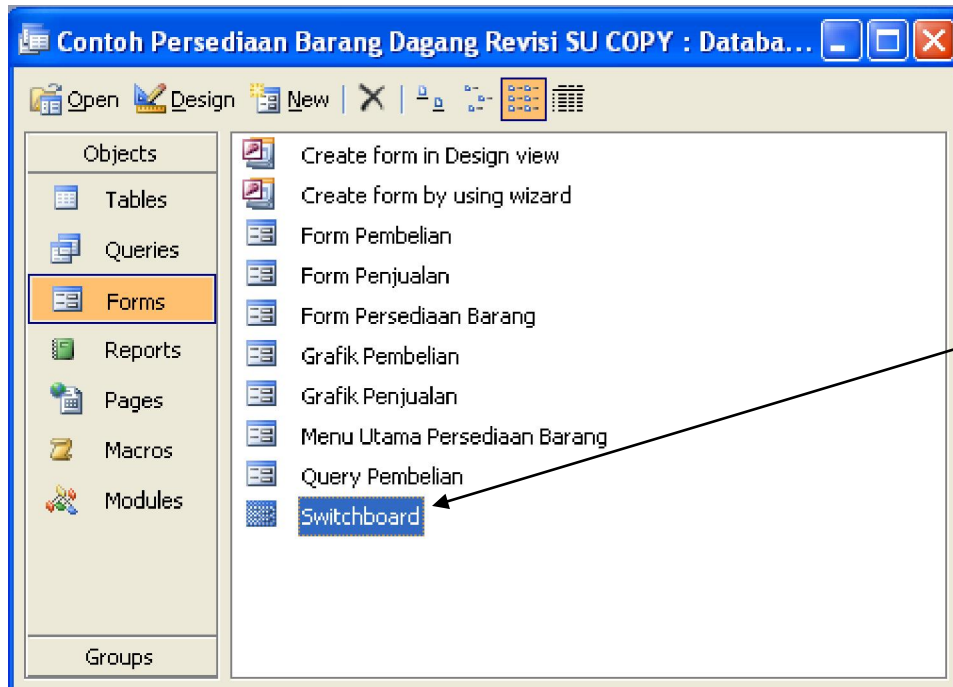
Kembali ke Kotak Dialog Switchboard Pages, lalu buat sub menu untuk Menu Utama, dengan cara klik edit lalu klik new dengan perintah sebagai berikut:

Mengolah Data	
Text	&Mengolah Data
Command	Go To Switchboard
Switchboard	Menu Input Data

Mengolah Laporan	
Text	&Mencetak Laporan
Command	Go To Switchboard
Switchboard	Menu Hasil Laporan

Keluar dari Program	
Text	&Keluar dari Program
Command	Exit Application

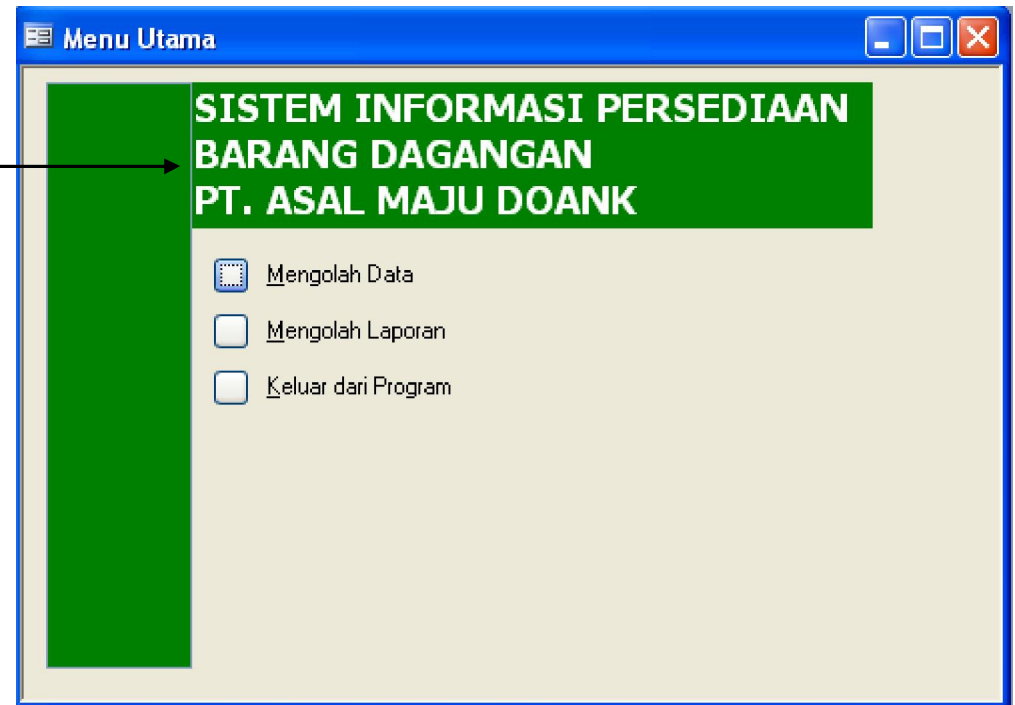
Setelah semua tahapan dilakukan, Anda dapat menutup menu switchboard manager dan melihat hasilnya pada menu form dengan tulisan switchboard. Untuk mencobanya silahkan Anda klik 2 kali menu switchboard pada menu form. Hasilnya ...

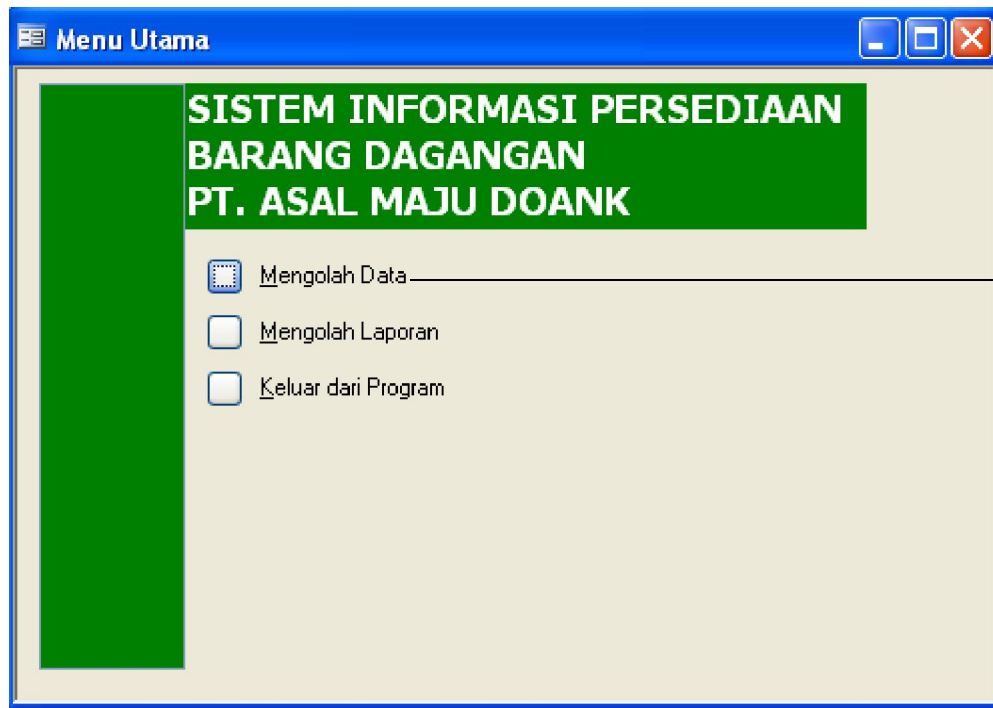


Klik 2 kali, hasilnya ...

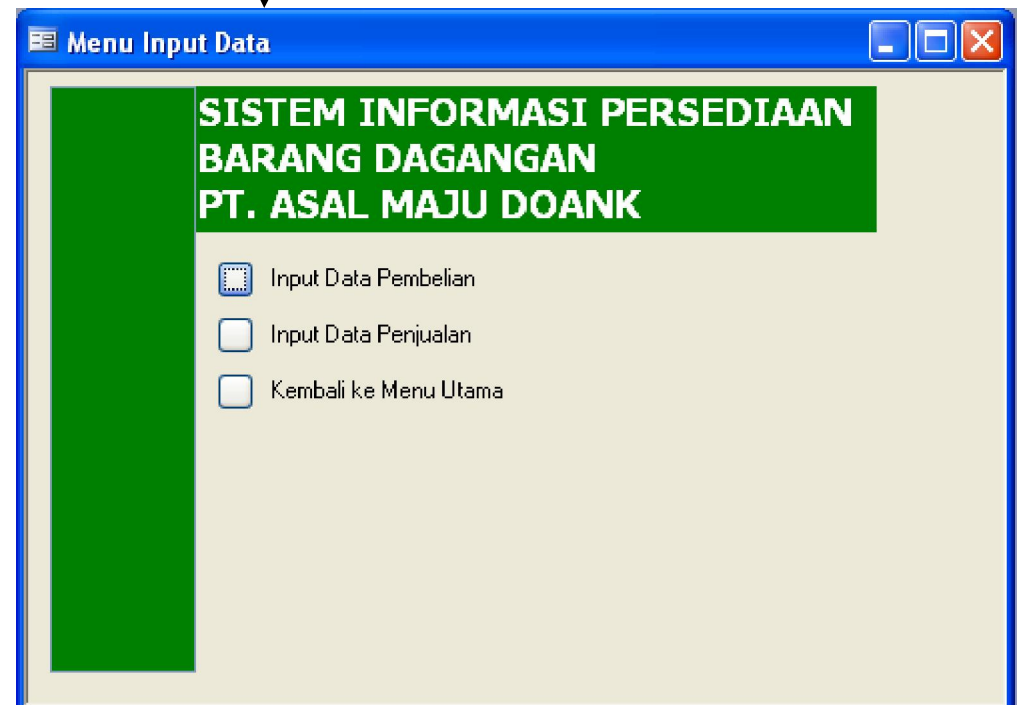


Bagian ini dapat diganti dengan cara mengedit melalui menu design dengan cara mengklik icon





Contoh ... Uji Coba



Contoh ... Uji Coba

Menu Input Data

SISTEM INFORMASI PERSEDIAAN BARANG DAGANGAN PT. ASAL MAJU DOANK

- Input Data Pembelian
- Input Data Penjualan
- Kembali ke Menu Utama

Query Pembelian

FORM PEMBELIAN BARANG PT. ASAL MAJU DOANK (AMD)

KdBarang	<input type="text" value="DF001"/>	<input type="button" value="Tambah"/>
NmBarang	<input type="text" value="DISKET FUJI"/>	<input type="button" value="Simpan"/>
JmiBeli	<input type="text" value="28"/>	<input type="button" value="Hapus"/>
Hrgbeli	<input type="text" value="3500"/>	<input type="button" value="Tutup"/>
TotBeli	<input type="text" value="98000"/>	

Record: of 9