

# **Membuat Relasi & Query Sederhana**

**Oleh:**

**Toni Heryana, S.Pd, MM**

# Kasus

Buatlah query atas sistem persediaan barang dagang PT. AMD (Asal Maju Doank) lalu simpan file pada folder masing – masing dengan nama sistem persediaan barang), yang diawali dengan melakukan pembuatan tabel berikut:

# Kasus

- Tabel Pembelian

Field Name	Data Type	Description	Field Size
KdBarang	Text	Kode Barang	5
NmBarang	Text	Nama Barang	15
JmlBeli	Number	Jumlah Pembelian	Integer
HrgBeli	Number	Harga Pembelian	Long integer

- Berikan primary key untuk KdBarang

- Tabel Penjualan

Field Name	Data Type	Description	Field Size
KdBarang	Text	Kode Barang	5
NmBarang	Text	Nama Barang	15
JmlJual	Number	Jumlah Penjualan	Integer
HrgJual	Number	Harga Penjualan	Long integer

# Kasus

- Input data berikut ke Tabel Pembelian

Tabel Pembelian : Table				
	KdBarang	NmBarang	JmlBeli	Hrgbeli
▶	DF001	DISKET FUJI	28	3500
	DM001	DISKET 3M	15	2400
	DV001	DISKET VERBATIM	20	3000
	MG002	MONITOR GTC	6	875000
	ML002	MONITOR LG	5	850000
	MS002	MONITOR SPC	4	825000
	PC003	PRINTER CANON	8	625000
	PE003	PRINTER EPSON	7	1500000
	PH003	PRINTER HP	6	525000
*			0	0

- Input data berikut ke Tabel Penjualan

Tabel Penjualan : Table				
	KdBarang	NmBarang	JmlJual	HrgJual
▶	DF001	DISKET FUJI	20	4500
	DM001	DISKET 3M	8	3400
	DV001	DISKET VERBATIM	15	5000
	MG002	MONITOR GTC	5	875000
	ML002	MONITOR LG	5	950000
	MS002	MONITOR SPC	3	925000
	PC003	PRINTER CANON	6	675000
	PE003	PRINTER EPSON	6	1800000
	PH003	PRINTER HP	4	625000
*			0	0

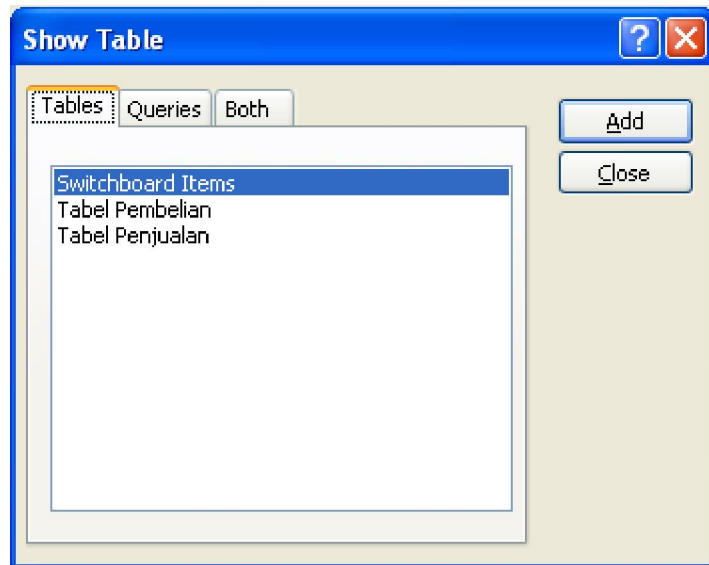
# Aturan Relasi

- Dalam pembuatan suatu relasi (*relationship*) antar tabel, ada yang harus diperhatikan yaitu aturan yang dikenal dengan nama *Referential Integrity*.
- Aturan tersebut adalah:
  - a. *Field* yang dihubungkan dari tabel utama haruslah berupa **Primary Key**.
  - b. Kedua field yang dihubungkan harus **memiliki jenis data yang sama**.

# Langkah Membuat Relasi

- Guna Membuat relasi dapat dibuat dengan cara mengklik icon 

Bila anda klik, maka berikutnya akan muncul kotak dialog berikut:



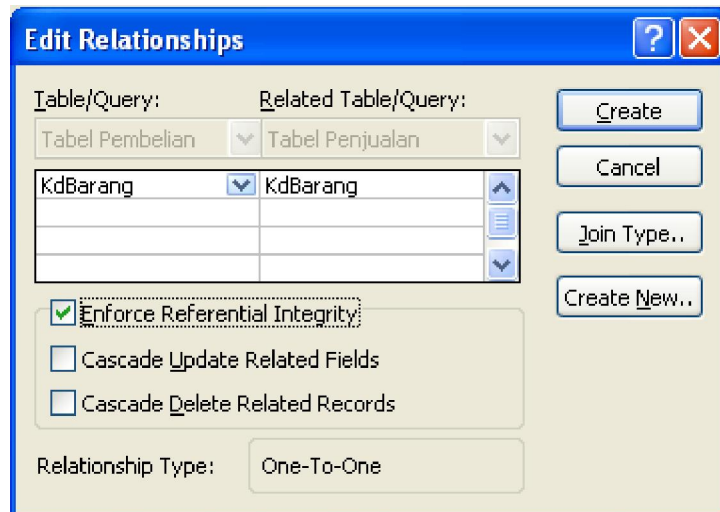
# Langkah Membuat Relasi (Lanjutan)

- Pilih tabel yang akan dibuatkan relasinya, dalam contoh ini adalah Tabel Pembelian dan Tabel Penjualan, caranya sorot Tabel Pembelian lalu klik Add pada kotak dialog (*atau bisa dengan cara klik kiri 2 kali dengan mouse*) dan berikutnya lakukan hal yang sama untuk Tabel Penjualan. Bila sudah selesai klik menu close.
- Hasilnya adalah sebagai berikut:



# Langkah Membuat Relasi (Lanjutan)

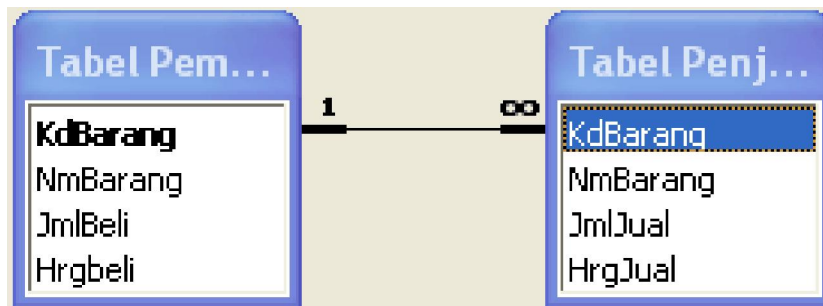
- Berikutnya merelasikan kedua tabel, dengan cara mengklik field name yang menjadi primary key lalu dihubungkan dengan field name tabel lain yang sama (proses ini dilakukan dengan klik and drag). Hasilnya:





# Langkah Membuat Relasi (Lanjutan)

- Berikutnya silahkan cek list enforce referential integrity, lalu klik create. Hasilnya:



- Apabila sudah menunjukkan ada garis penghubung antar tabel berarti proses relasi sudah selesai.

# Query ???

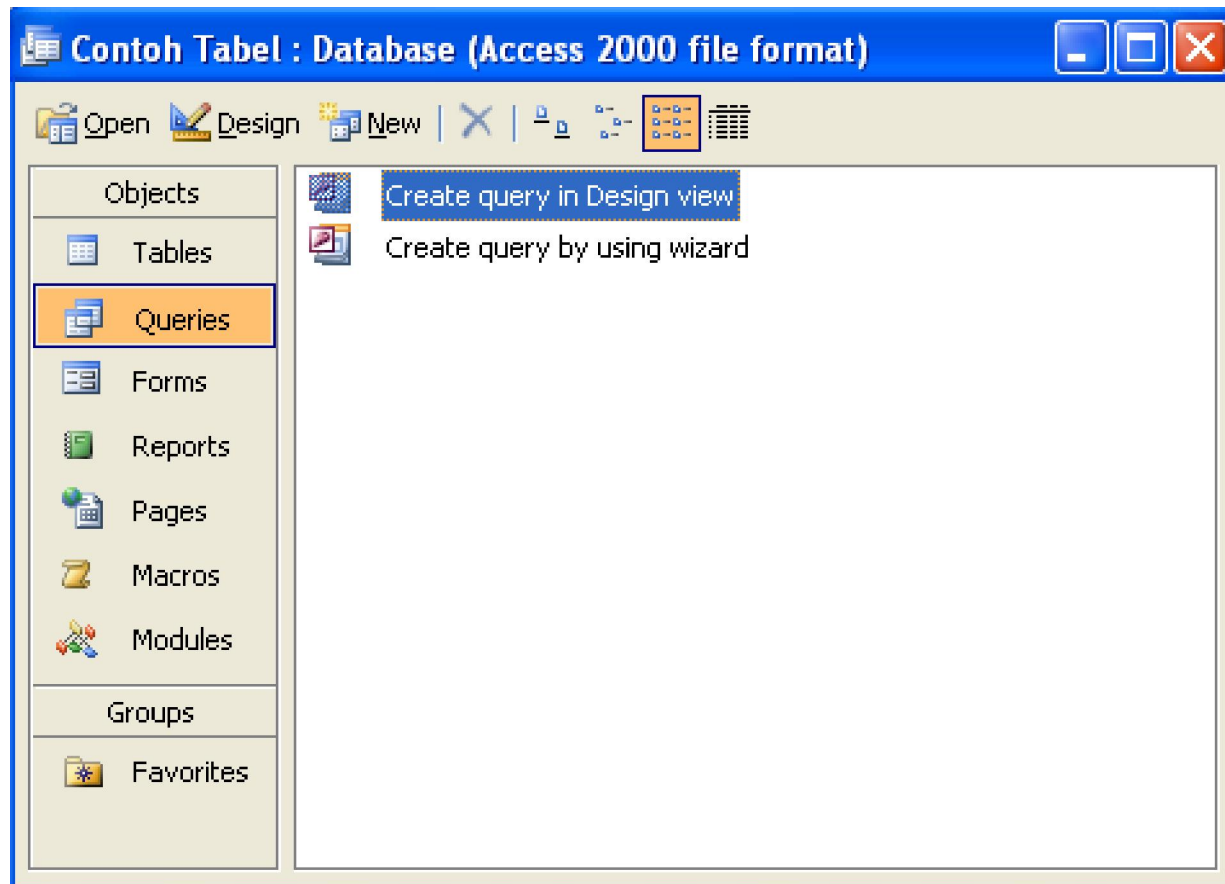
- Query artinya pertanyaan atau penyelidikan.
- Dalam database query adalah permintaan akan kumpulan data tertentu, misalnya “daftar orang yang membeli produk A pada bulan Juli 2006”.
- Jawaban atas permintaan itu disebut dynaset.

# Fungsi Query

- Untuk memilih/mendapatkan data dari satu atau beberapa tabel è Select Query
- Untuk melakukan operasi dasar basis data seperti membuat tabel baru, menambahkan data baru ke dalam tabel, mengedit dan menghapus data dalam tabel è Action Query
- Untuk mengolah dan mengubah bentuk format data è Crosstab Query

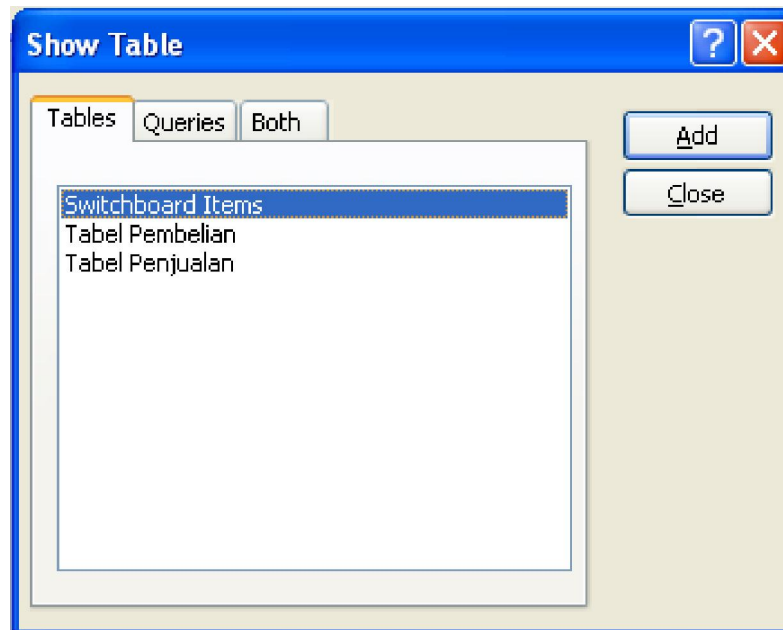
# Langkah Membuat Query (Lanjutan)

- Untuk membuat query Anda dapat masuk ke menu utama MS. Access sebagai berikut:



# Langkah Membuat Query (Lanjutan)

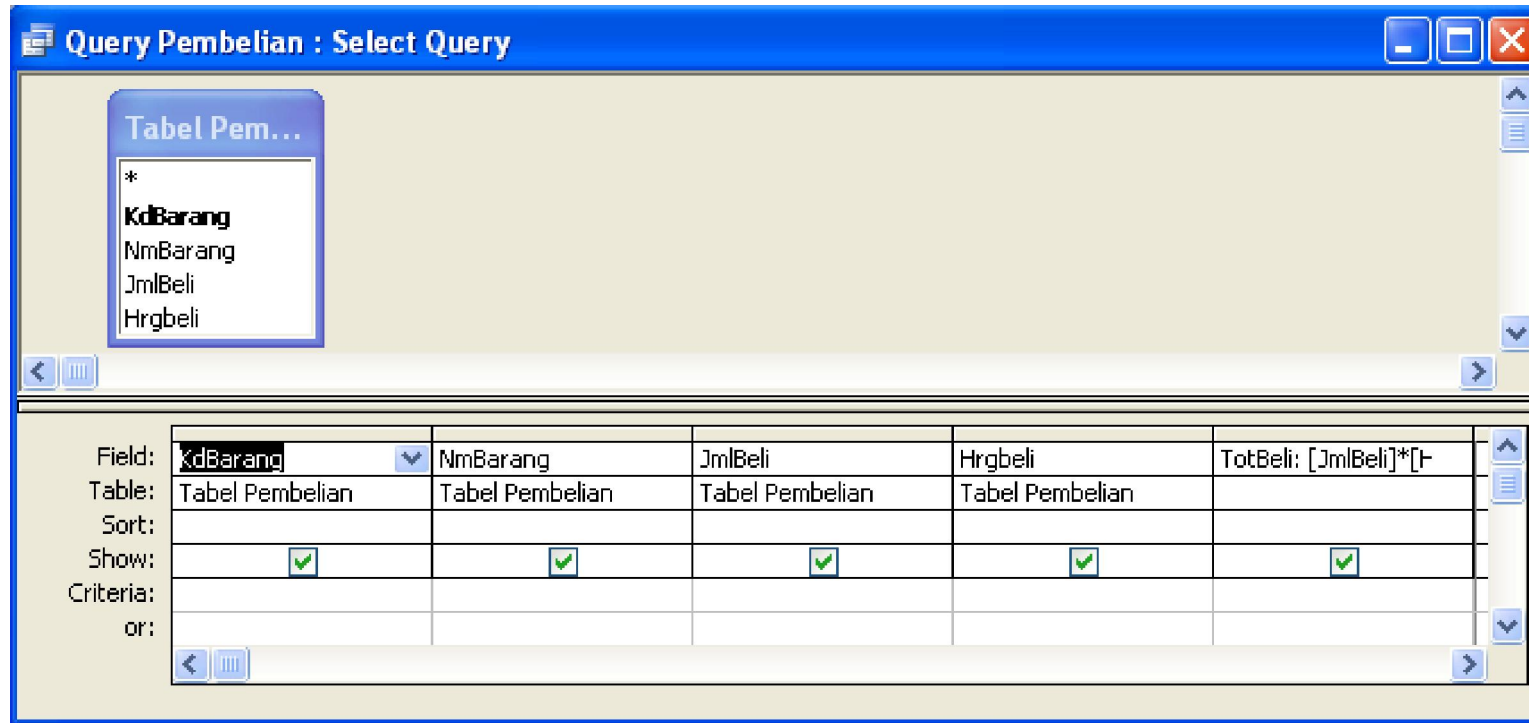
- Dari tabel file persediaan, silahkan Anda buat Query dengan mengklik menu create query in design view dengan cara klik kiri 2 kali. Hasilnya:



- Pilih tabel pembelian dan penjualan dengan cara klik 2 kali pada masing – masing tabel atau klik Add. Dalam contoh ini anda diminta buat 3 query, yaitu pembelian, penjualan, dan persediaan barang. Hasilnya:

# Langkah Membuat Query (Lanjutan)

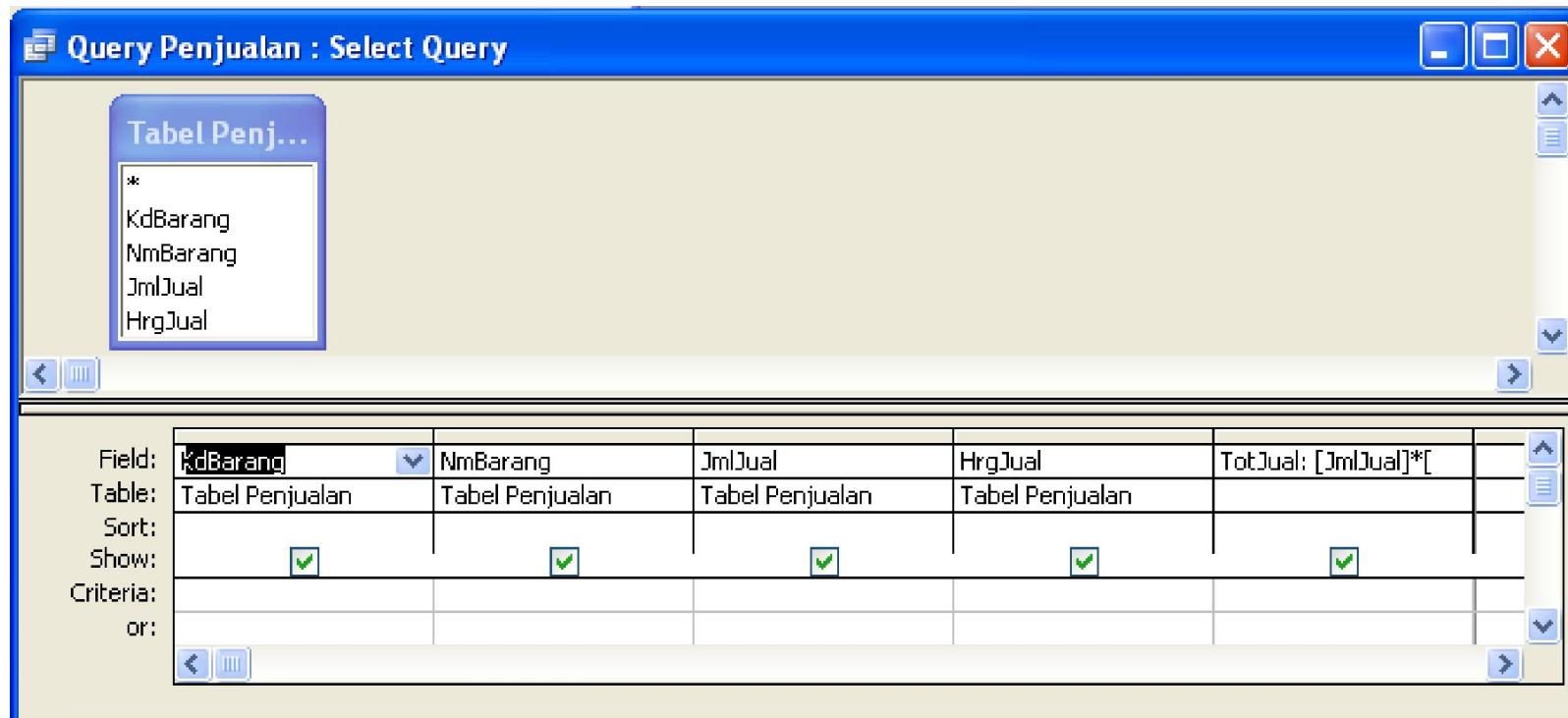
- Query Pembelian



- Field atas tabel yang dibuatkan query-nya bisa dibuat dengan cara menuliskan nama field yang diinginkan dan bahkan bisa ditambahkan formula yang diinginkan. Untuk query pembelian tambahkan formula:  
**TotBeli:[JmlBeli]\* [HrgBeli]**
- Simpan file query dengan nama query pembelian dengan perintah save / ctrl + s. Untuk uji coba formula, klik icon tanda seru (RUN)

# Langkah Membuat Query (Lanjutan)

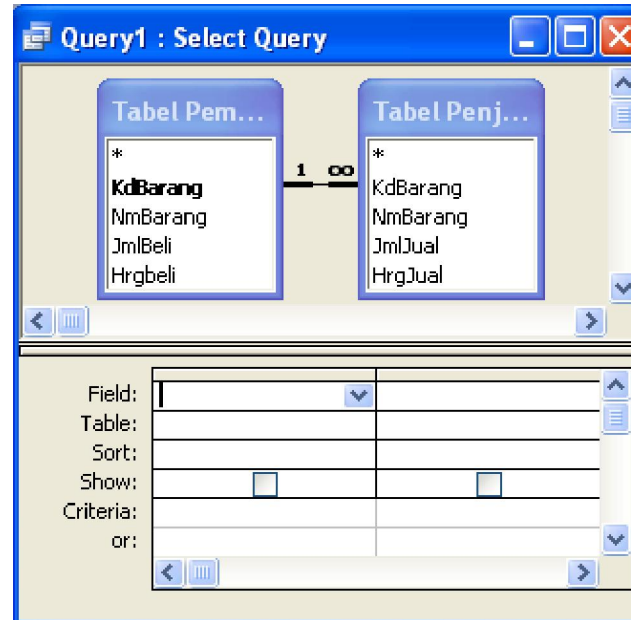
- Query Penjualan



- Untuk query penjualan tambahkan formula:  
**TotJual:[JmlJual]\*[HrgJual]**
- Simpan file query dengan nama query penjualan. Untuk uji coba formula, klik icon tanda seru (RUN)

# Langkah Membuat Query

- Query Persediaan Barang



- Untuk query persediaan dapat dimasukan formula  
**TotBeli:[JmlBeli]\* [HrgBeli]**  
**TotJual:[JmlJual]\* [HrgJual]**  
**Sisa:[JmlBeli] – [JmlJual]**  
**Laba:([TotJual] – [TotBeli])+[HrgBeli]\* [Sisa]**
- Simpan file query dengan nama query persediaan barang. Untuk uji coba formula, klik icon tanda seru (RUN)