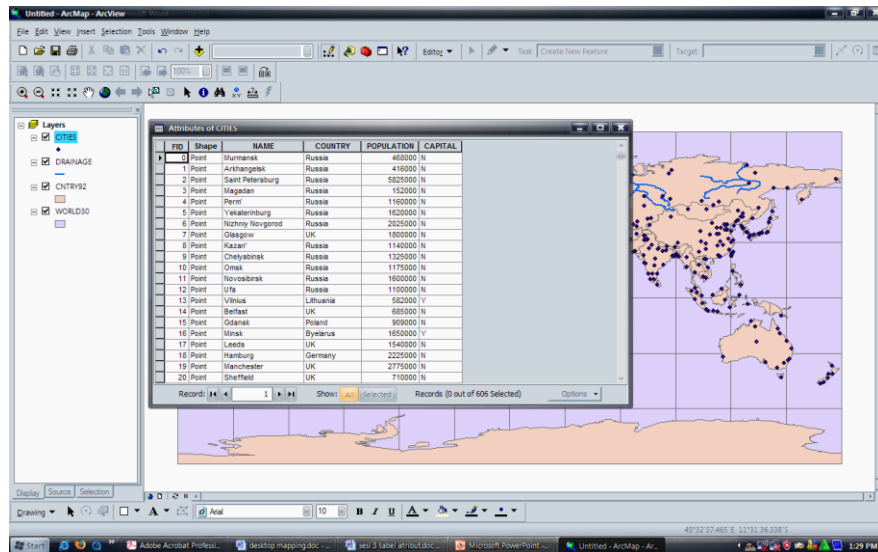


PRAKTIKUM SIG TABLE ATRIBUT

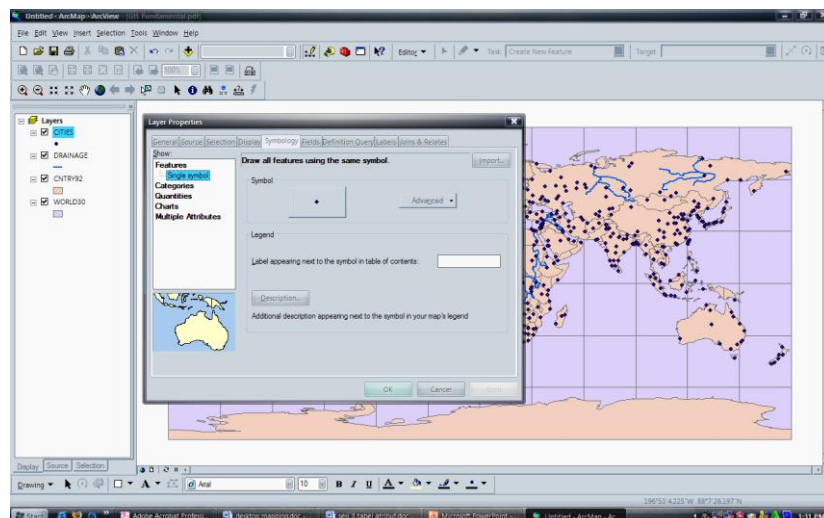
OLEH: LILI SOMANTRI

1. Manipulasi Tabel

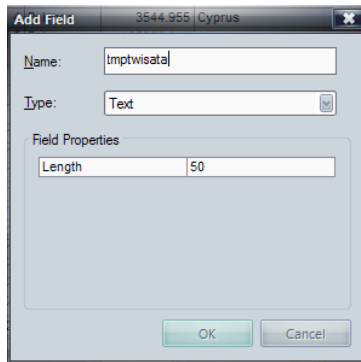
- Klik kanan pada layer yang akan ditampilkan tabelnya. misalnya layer cities. Maka akan muncul tampilan sebagai berikut.



- Untuk manipulasi field data, klik kanan pada layernya, gunakan properties maka akan muncul tampilan berikut.



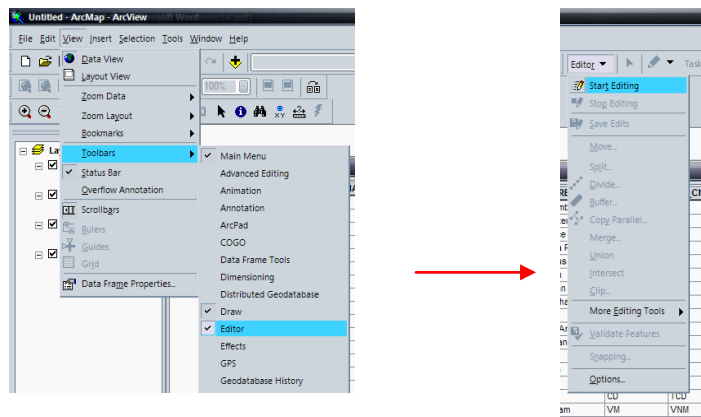
- Jika ingin menambah field baru, maka klik kanan pada layernya> option>add field>beri nama (missal: tempat wisata)>type : text > ok.



d. maka pada tabelnya akan bertambah satu field.

NAME	ABBREVIAME	FIPS_CODE	WB_CNTRY	tmptwisata
Luxembourg	Luxembourg	LU	LUX	
Switzerland	Switzerland	SZ	CHE	
France	France	FR	FRA	
Korea, Republic of	Korea Rep	KS	KOR	
Cyprus	Cyprus	CY	CYP	
Japan	Japan	JA	JPN	
Bhutan	Bhutan	BT	BTN	
Western Sahara	W Sahara	WI		
Qatar	Qatar	QA	QAT	
United Arab Emirates	Untd Arab Em	TC	ARE	
Taiwan	Taiwan	TW	OAN	
Mali	Mali	ML	MLI	
Oman	Oman	MU	OMN	
Niger	Niger	NG	NER	
Chad	Chad	CD	TCD	
Vietnam	Vietnam	VM	VNM	
Cuba	Cuba	CU	CUB	
Laos	Laos	LA	LAO	
United States	US	US	USA	
China	China	CH	CHN	

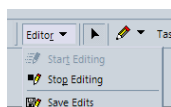
e. Untuk mengisi data pada field baru (tmptwisata) terlebih dahulu aktifkan fasilitas editingnya dengan cara mengklik view > toolbar > editor > start editing.



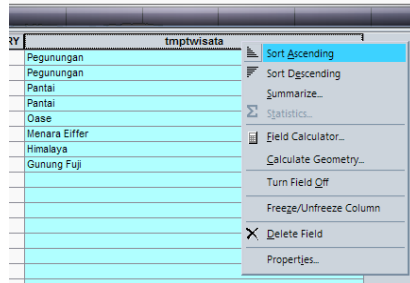
f. Isikan data (missal: data tempat wisata di masing-masing negara).

ABBREVIAME	FIPS_CODE	WB_CNTRY	tmptwisata
Luxembourg	LU	LUX	Pegunungan
Switzerland	SZ	CHE	Pegunungan
France	FR	FRA	Menara Eiffel
Korea Rep	KS	KOR	Pantai
Cyprus	CY	CYP	Pantai
Japan	JA	JPN	Gunung Fuji
Bhutan	BT	BTN	Himalaya
W Sahara	WI		Oase
Qatar	QA	QAT	

g. Apabila data sudah beres dimasukkan maka klik editor > stop editing



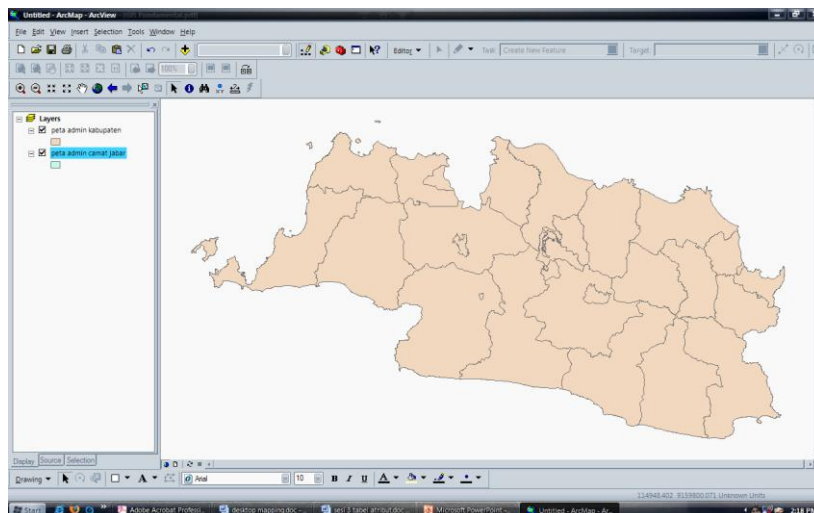
- g. Untuk mengurutkan data yang sudah masuk, misalnya sesuai dengan abjad dengan mengklik kanan pada fieldnya.



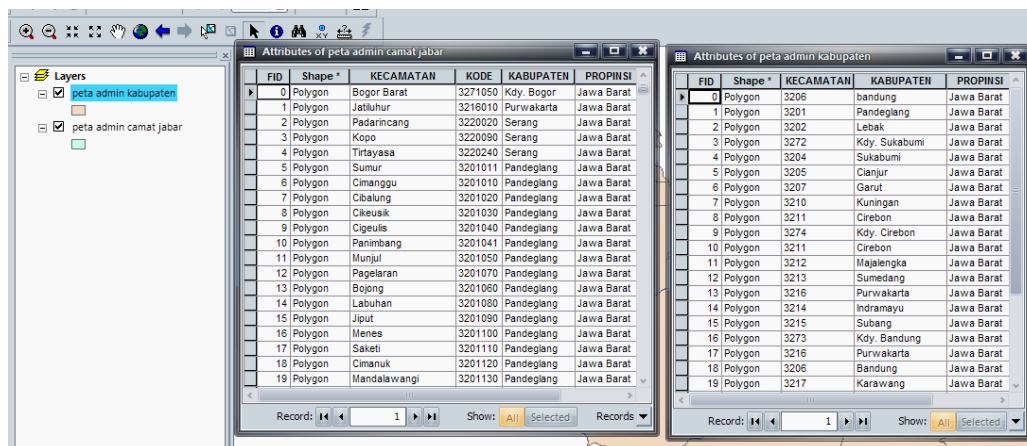
II. Joining Data

☺ Menggabungkan data pada table yang berbeda. Syaratnya ada data field atribut yang sama.

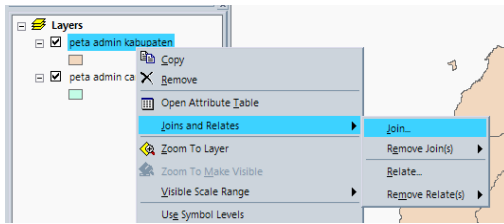
1. Buka nama file (layer) yang akan digabungkan datanya.



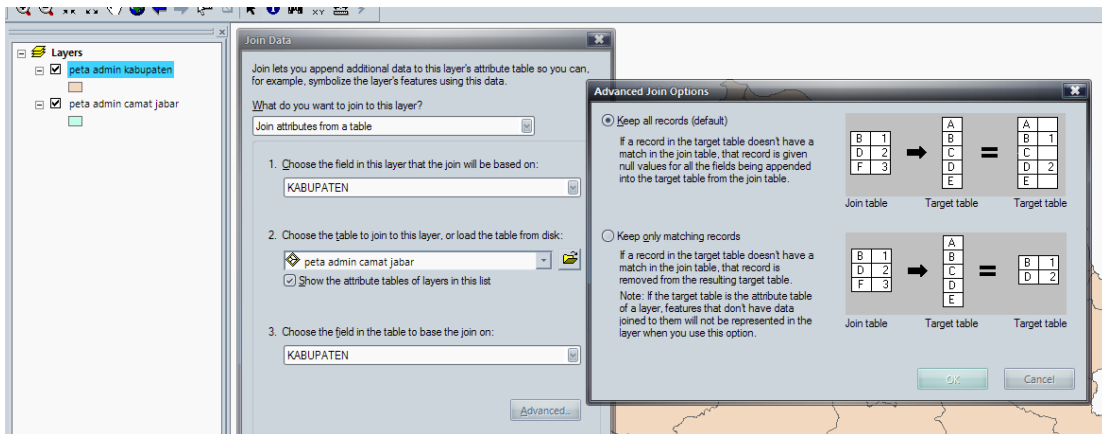
2. Klik kanan kedua layer > open attribute table maka akan muncul tampilan berikut.



3. Klik kanan pada peta admin kabupaten > join and relates > join.



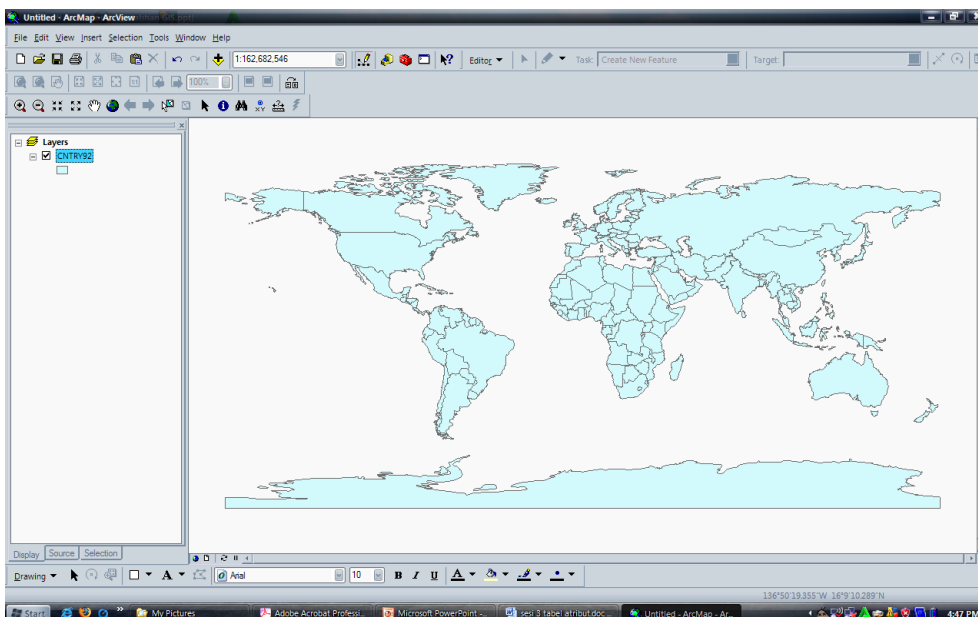
4. Klik kabupaten (karena datanya sama) > advance > keep only matching record > ok > ok.



III. Hyperlink

☺ Digunakan untuk menghubungkan data vector ke file-file lain, terutama dokumen, foto, atau multimedia.

1. Buka file (layer) yang akan di hyperlink kan dengan file lain (gambar:jpg).



2. Klik kanan pada layer-nya untuk membuat field baru dengan mengklik open atribut table untuk membuka tabelnya.

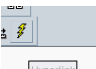
FID	Shape *	AREA	NAME	ABBREVIAME	FIPS_CODE	WB_CNTRY	tmptwisata
0	Polygon	1041.095	Luxembourg	Luxembourg	LU	LUX	Pegunungan
1	Polygon	16004.784	Switzerland	Switzerland	SZ	CHE	Pegunungan
2	Polygon	212659.463	France	France	FR	FRA	Menara Eiffel
3	Polygon	35253.297	Korea, Republic of	Korea Rep	KS	KOR	Pantai
4	Polygon	3544.955	Cyprus	Cyprus	CY	CYP	Pantai
5	Polygon	138362.646	Japan	Japan	JA	JPN	Gunung Fuji
6	Polygon	14789.163	Bhutan	Bhutan	BT	BTN	Himalaya
7	Polygon	102597.218	Western Sahara	W Sahara	WI		Oase
8	Polygon	3901.375	Oatar	Oatar	QA	QAT	

- Klik option > add field > name : isi dengan nama LINK > type :text > length : 150

- Isikan alamat file yang akan di link kan, pada field LINK, misalnya jpg (gambar kupu-kupu).

ABBREVIAME	FIPS_CODE	WB_CNTRY	tmptwisata	LINK
Luxembourg	LU	LUX	Pegunungan	C:\Documents and Settings\Lili Somantri\My Documents\My Pictures\butterfly1.jpg
Switzerland	SZ	CHE	Pegunungan	
France	FR	FRA	Menara Eiffel	
Korea Rep	KS	KOR	Pantai	
Cyprus	CY	CYP	Pantai	
Japan	JA	JPN	Gunung Fuji	

- Klik kanan kembali file layer-nya > properties > display > ceklis : support hyperlinks using field > pilih nama file LINK > ok.

- Klik tool hyperlink  > tunjuk bagian wilayah yang sudah memiliki link dengan jpg.

