



# **KEPENDUDUKAN dan PROBLEMATIKANYA !**

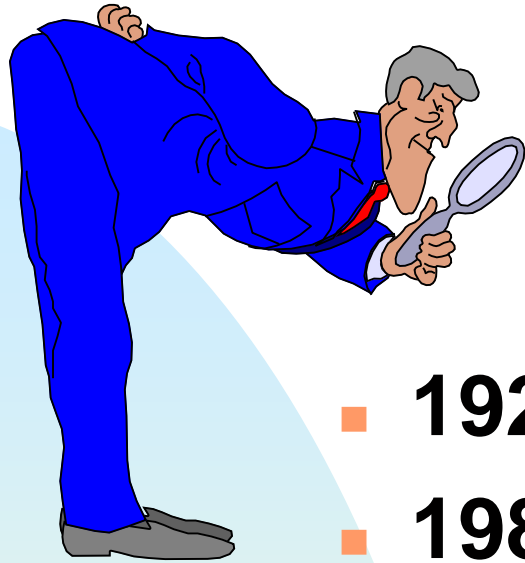
[mamat\\_ruh@yahoo.co.id](mailto:mamat_ruh@yahoo.co.id)



# ASPEK YANG DILIHAT

- **Kuantitas**
- **Distribusi**
- **Kualitas**
- **Implikasi terhadap ruang dan lingkungan hidup**
- **Kebijaksanaan**





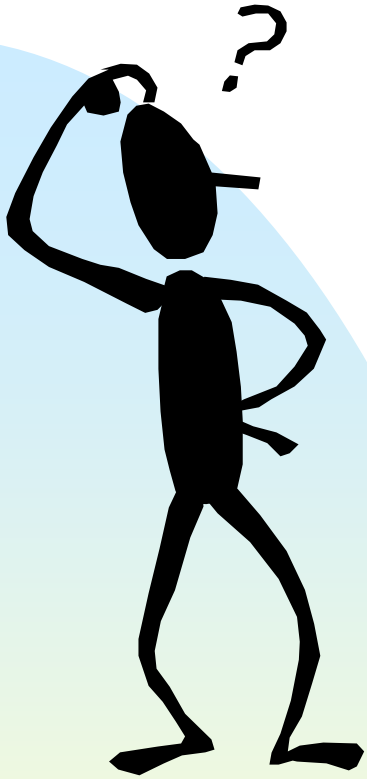
# KUANTITAS ...

- 1920 = 52 jt
- 1980 = 147 jt
- 1990 = 179 jt
- 2000 = 211 jt
- 2005 = 218 jt
- 2008 = 239 jt



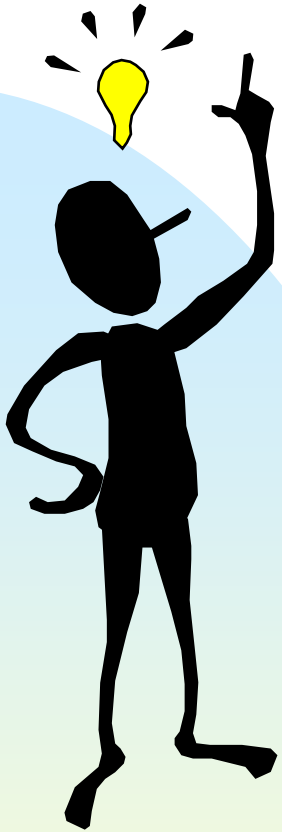
# SUMBER DATA

- Sensus Penduduk
- SUPAS
- Survey
- Registrasi



# Growth and distribution of population - Woods

- **Biological**
- **Environmental**
- **Economic**
- **Social**
- **Political**
- **Technological**



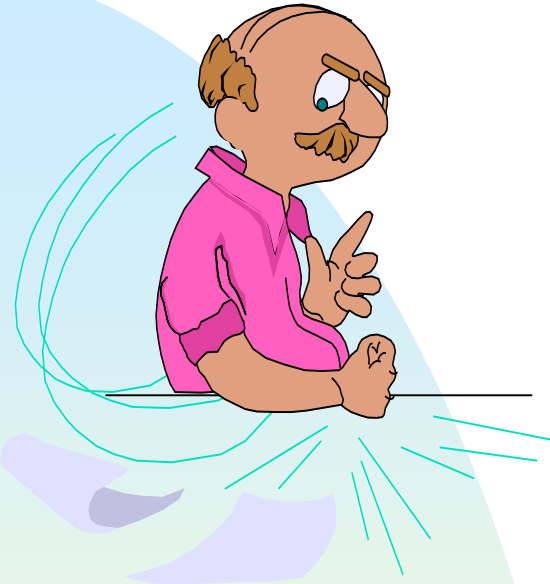
# Distribution of population : Clarke

- **Social**
- **Climate**
- **Physiography**
- **Relief**
- **Biotic**
- **Desease and hunger**
- **The atraction of mineral and energy resources**

# SEBARAN & GERAK PENDUDUK ; Daldjoeni

- Dapat tidaknya wil ybs didatangi manusia
- Kondisi topografi dan ketinggian permukaan bumi
- Kondisi iklim dengan variasi permusimannya
- Kesuburan tanah
- Vegetasi alami
- Persediaan air
- Barang tambang dan mineral

# AKIBAT PASTI dan KONSEKWENSI LOGIS



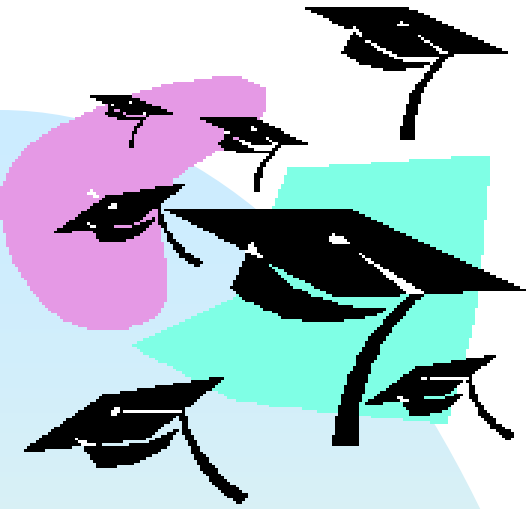
- Jumlah anggota keluarga meningkat
- Kebutuhan akan pangan, ruang, pendidikan
- Tekanan penduduk terhadap lahan
- Daya dukung lingkungan menurun





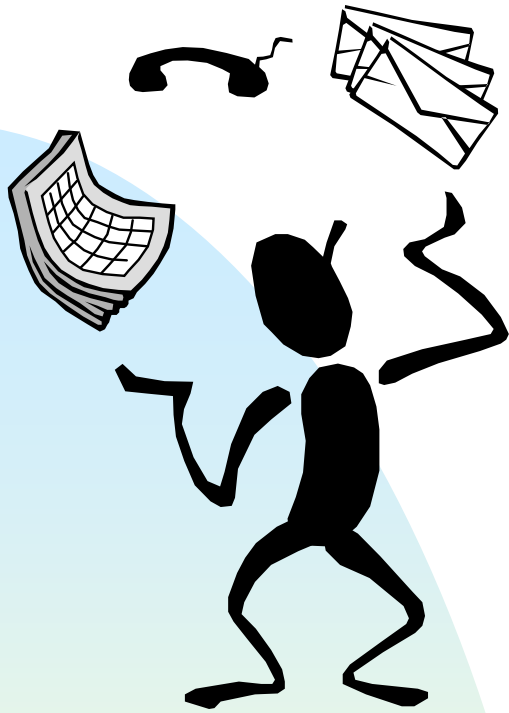
# Dampak thd Lingkungan

- **Population**
- **Polution**
- **Proverty**
- **Kerawanan sosial**
- **Kebijaksan yang tidak tepat**



# Mr. Godwin versus Malthus

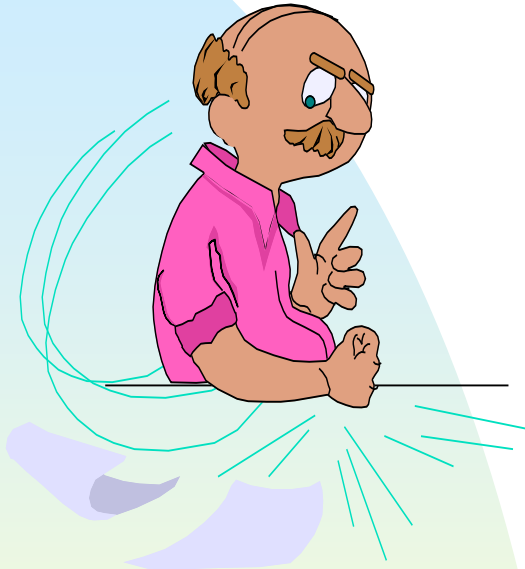
- Kemiskinan struktural ;  
kesalahan struktur sosial, perlu  
perbaiki struktur
- An essay on the principles of  
population ; ketidakseimbangan  
antara rate pertumbuhan  
populasi dgn persediaan bahan  
makanan



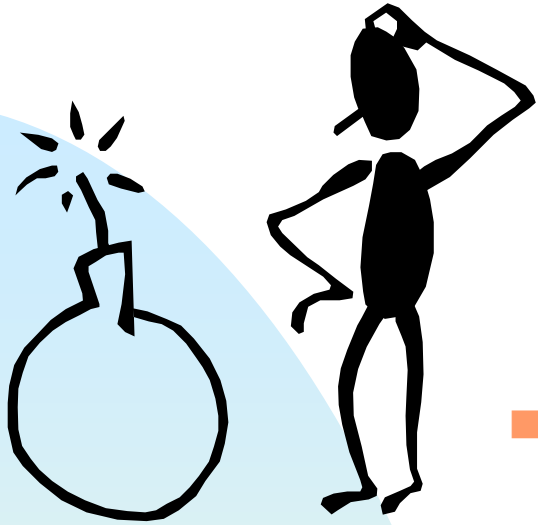
# Rekomendasi Malthus

- Vice/ kejahatan
- Misery/kemelaratan
- Moral restraint/pengekangan moral

# KRITIK THD MALTHUS



- **Pertumbuhan ekonomi kaitannya dengan pertumbuhan penduduk**
- **Sumber bahan makanan sebatas dari hasil pertanian**
- **Manusia diposisikan statis, IPTEK akan mampu mengubah segalanya**
- **INOVASI ; Family Planning belum terbayangkan**



# The limits to growth - Meadow

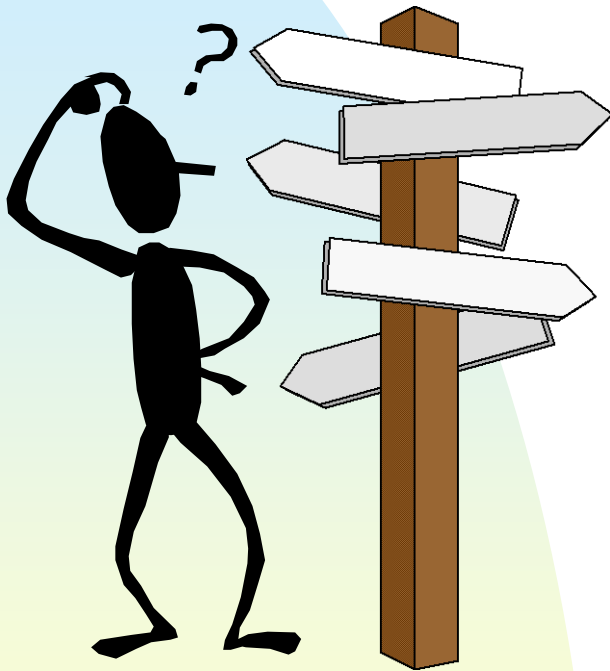
- Population
- Production
- Natural resources
- Industry
- Pollution



# Dimensi jumlah penduduk banyak

- **Pelaku produksi**
- **Pasar potensial**
- **Sumber dan Modal pembangunan**
- **Beban pembangunan**

# Masalah Kependudukan Indonesia !



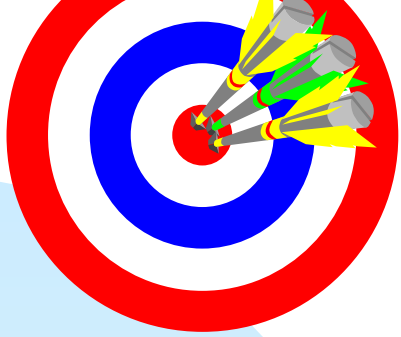
- **Kuantitas**
- **Distribusi geografis**
- **Komposisi**
- **Kualitas**



# Quality of population

- **Education**
- **Economy**
- **Health**





# POPULATION POLICY !!!

- **UPAYA DISENGAJA UNTUK MENGATUR JUMLAH DAN PERTUMBUHAN**
- **MEMPENGARUHI 3 VARIABEL UTAMA DEMOGRAFIS SERTA VARIABEL LAIN YANG TERKAIT**
- **DIRECT POLICY**
- **INDIRECT POLICY**