



**BAB VI**

**PEREDARAN**

**DARAH**

# Fungsi Peredaran Darah :

1. Mengangkut zat makanan dan  $O_2$

2. Mengangkut sampah N dan  $CO_2$

3. Menjaga kestabilan suhu tubuh

4. Mengangkut hormon

5. Perlindungan tubuh

# Darah

terdiri dari :

50 % plasma

dan

50 % sel-sel darah

90 % air

10 % padatan

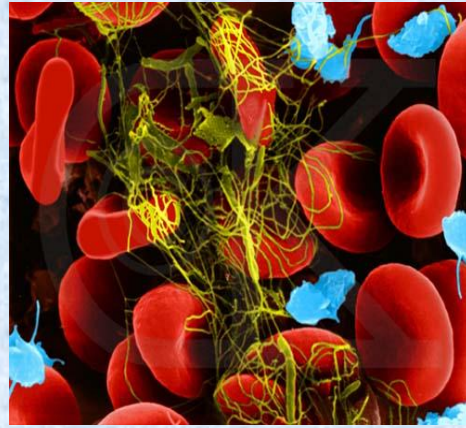
protein, karbohidrat

hormon, antibodi

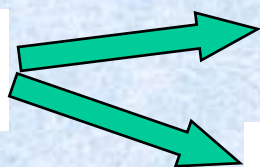
lemak, garam, vitamin

# Sel-sel darah, terdiri dari

**Eritrosit**



**Leukosit**



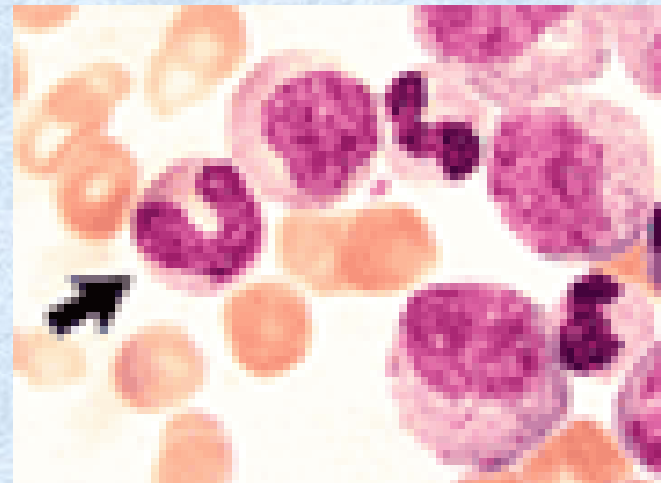
**Agranuler**

**(limfosit, monosit)**

**Granuler**

**(netrofil, eosinofil, basofil)**

**Trombosit**



# **Limpa (Kura, Spleen)**

**a. Reservoir darah**

**b. Menambah jumlah darah**

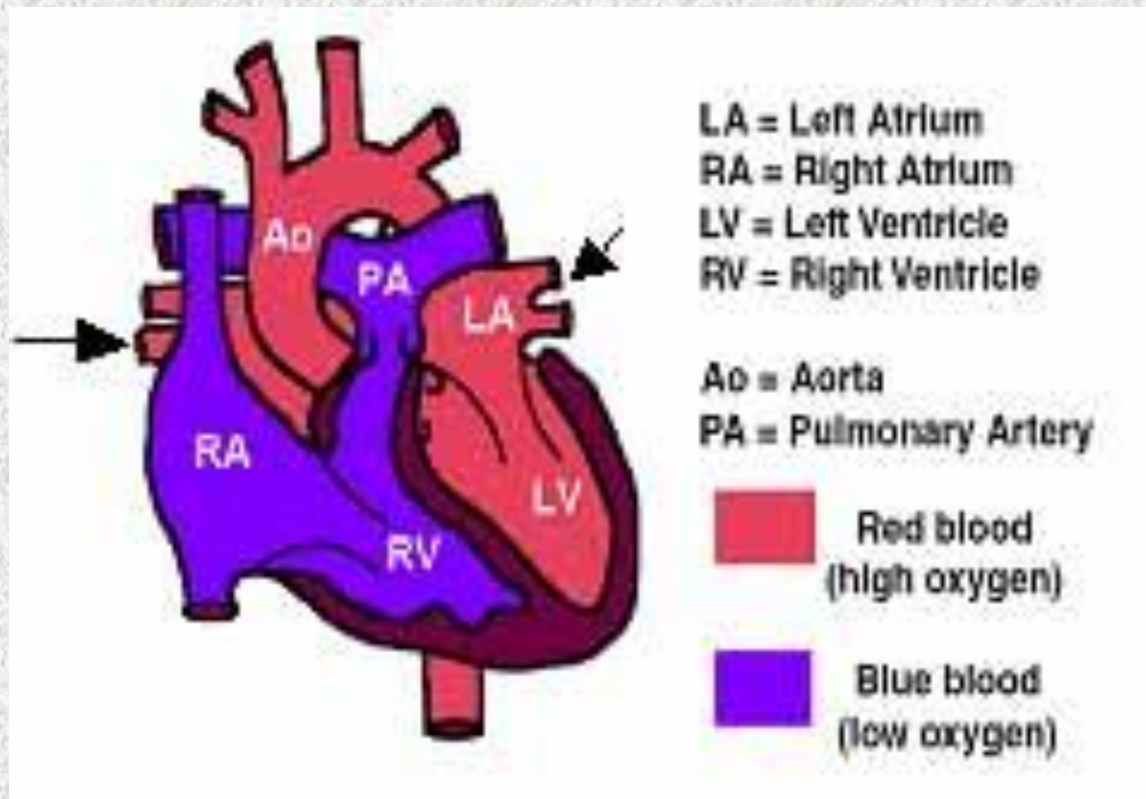
**c. Membuang partikel asing dalam sel darah merah yang tua**

**d. Membentuk sel-sel darah putih agranuler**

# Jantung

**Atrium (Aurikel) 2 ruang**

**Ventrikel 2 ruang**



**Jantung neurogenik (invertebrata) :**

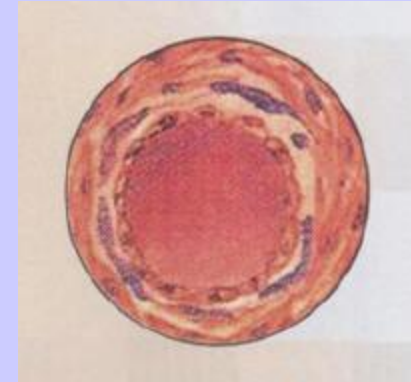
**denyut jantung diatur sistem syaraf**

**Jantung miogenik (vertebrata) :**

**memiliki jaringan otot jantung khusus sehingga tetap ritmik meskipun hubungan dengan syaraf putus**

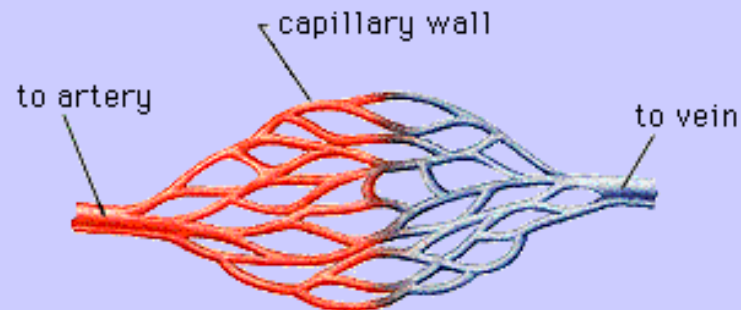
# Pembuluh Darah

**Arteri** → Serabut elastin  
Jaringan Ikat  
Endotelium  
Otot Polos

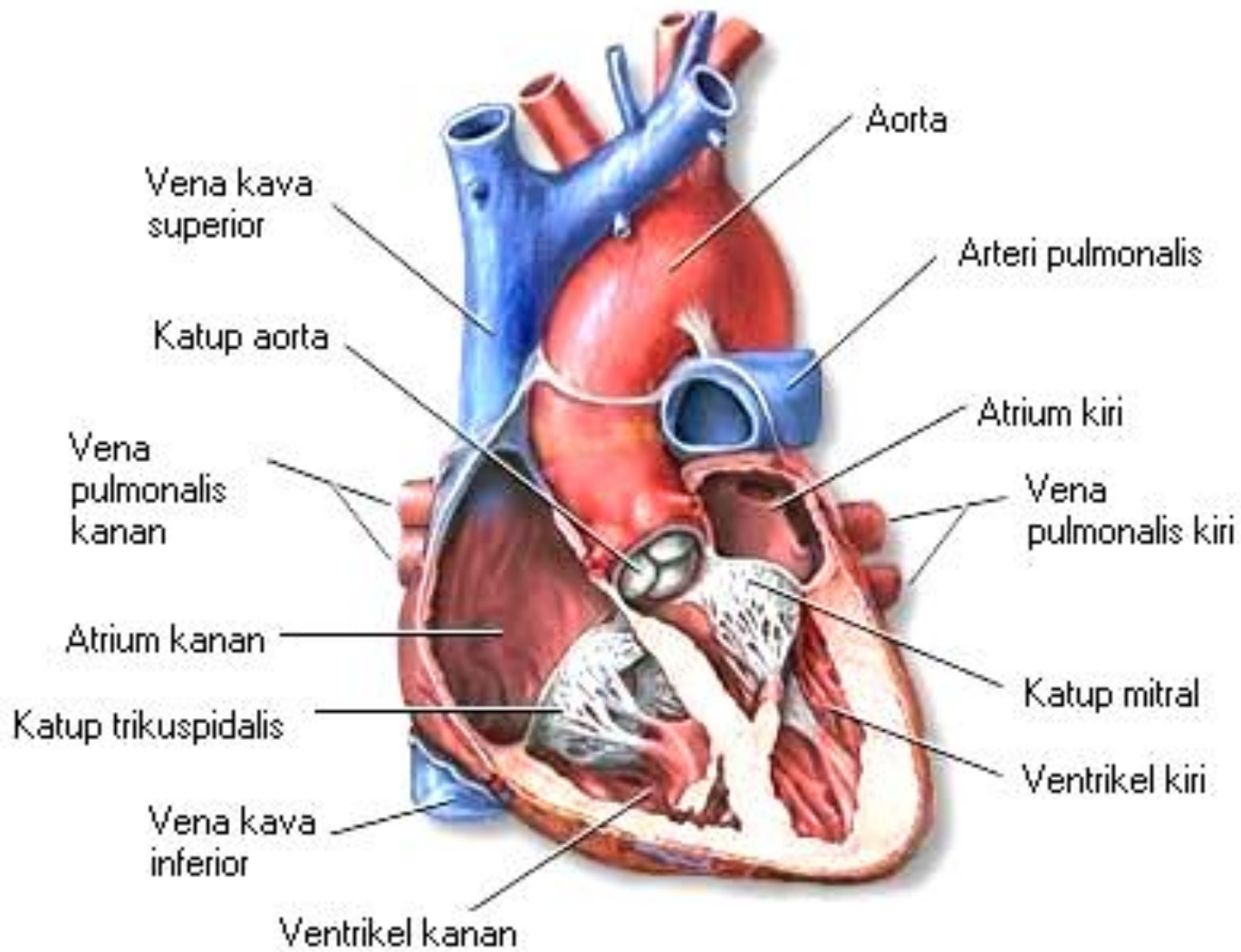


**Vena** → Tanpa serabut elastin dan lebih tipis

**Kapiler**

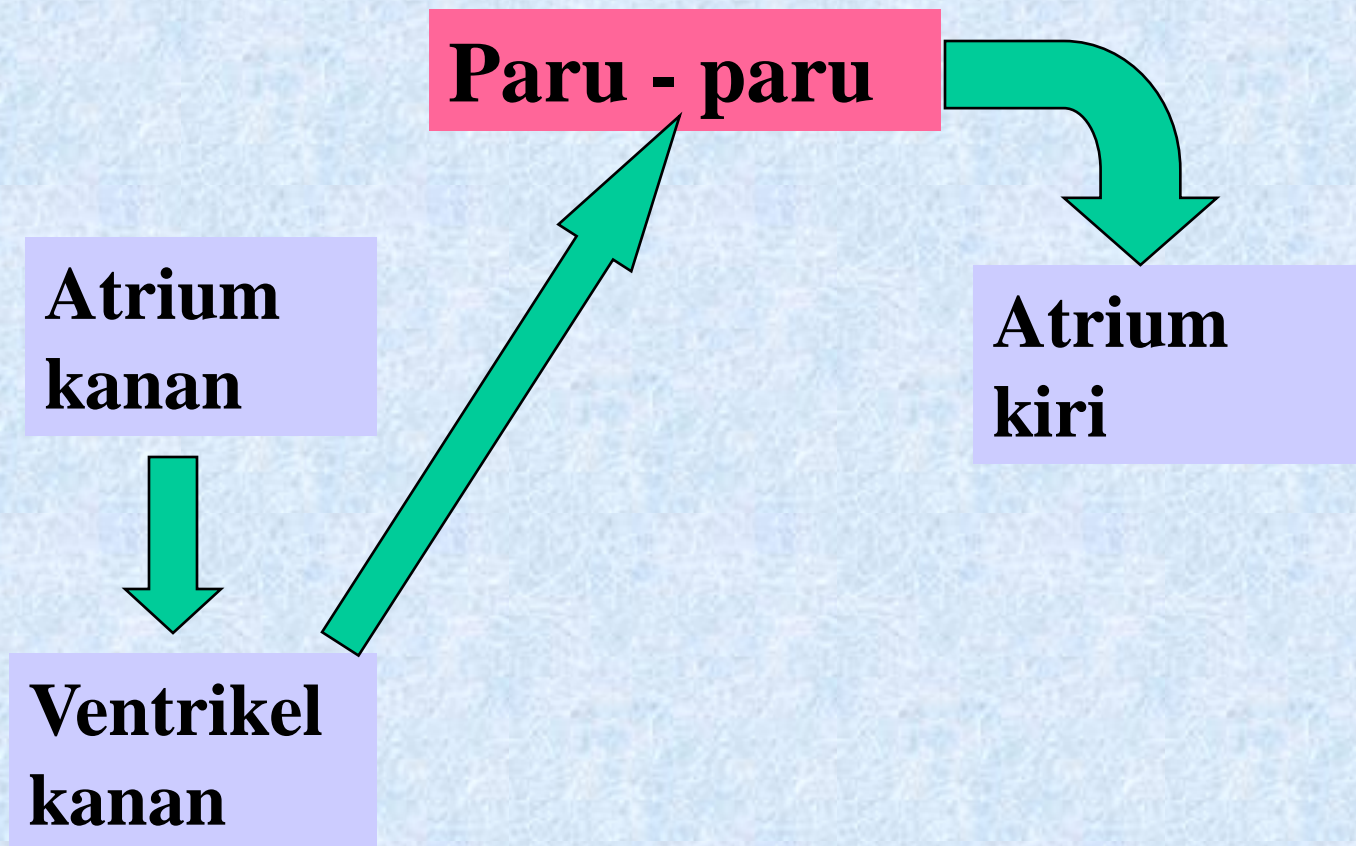




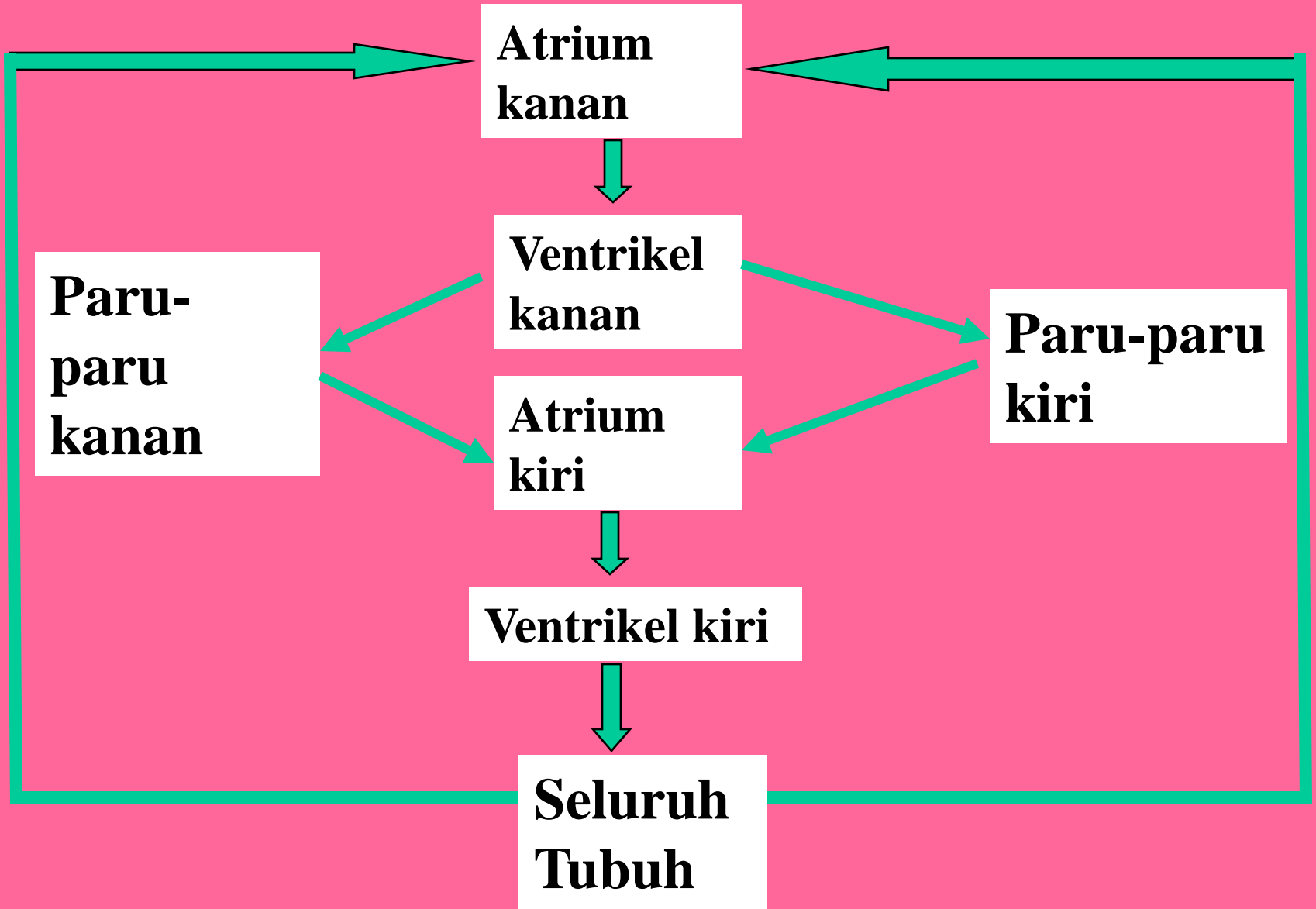


# Peredaran Darah Kecil

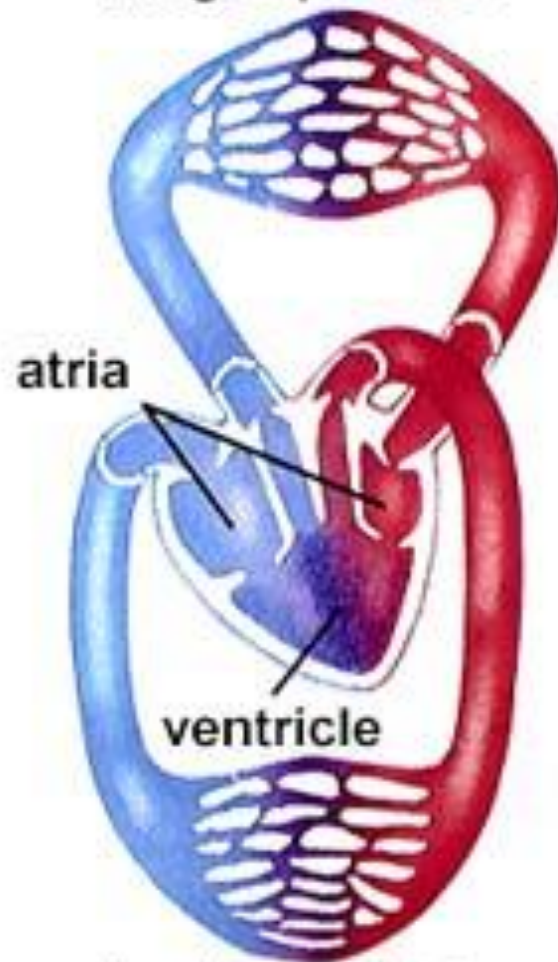
(peredaran darah paru-paru)



# Peredaran darah besar (SISTEMIK)



lung capillaries



atria

ventricle

body capillaries

# Sistem Arteri / pembuluh nadi

**Arteri bawah selangka kanan**

**Arteri tak bernama**

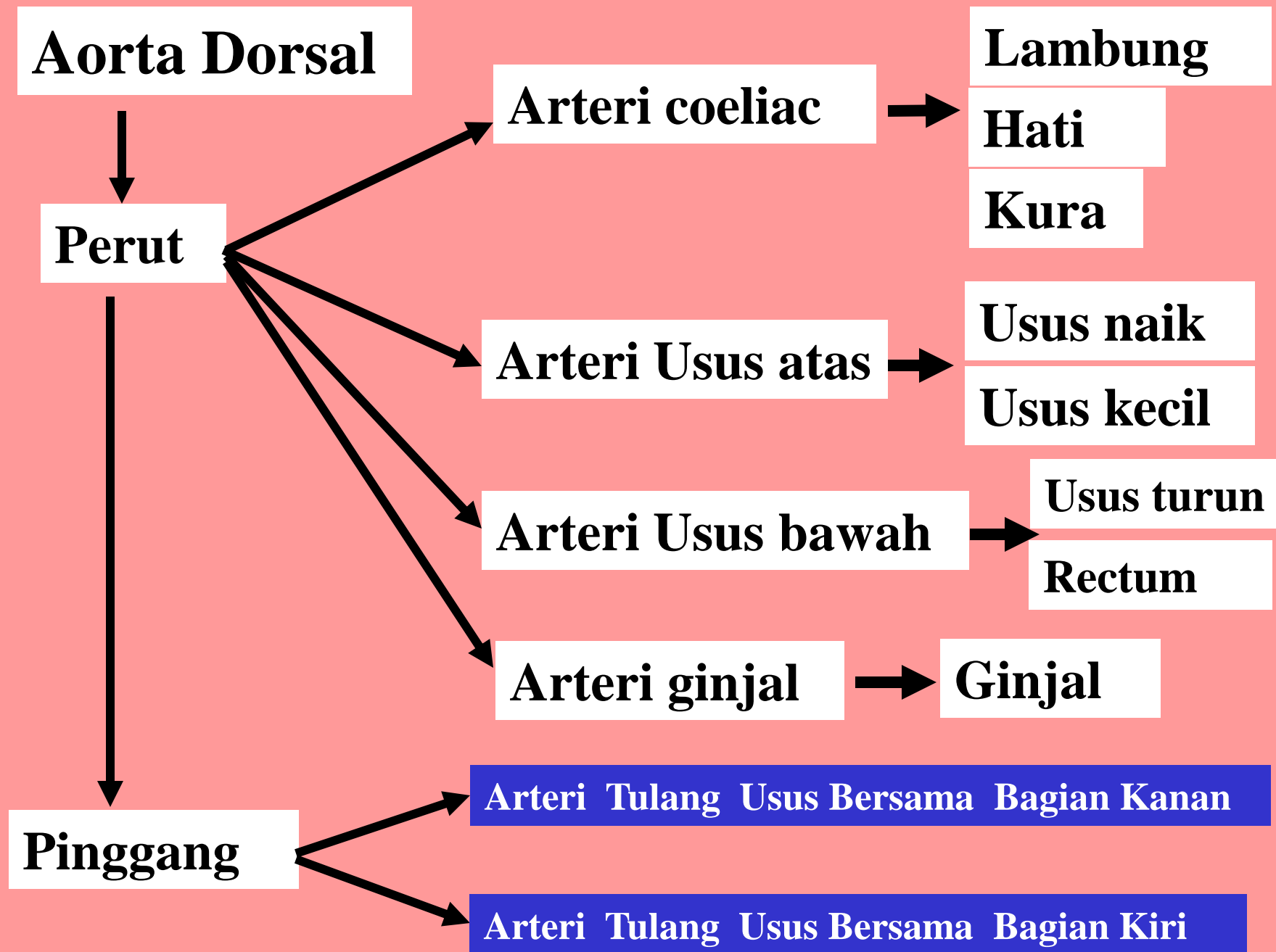
**Arteri kepala bersama kanan**

**Arteri kepala bersama bagian kiri**

**Arteri bawah selangka bagian kiri**



**Aorta dorsal  
(dalam dada)**



# Sistem Vena (pembuluh balik)

**Vena cava**

**Superior**

**inferior**

**vena jugularis internal (p.b. leher bagian dalam) dari otak**

**vena jugularis eksterna (p.b. leher bagian luar) dari wajah**

**vena subclavia (p.b. bawah selangka) dari lengan**

**vena iliaca externa (p.b. tulang usus luar) dari kaki**

**vena iliaca internal (p.b. tulang usus dalam) dari pelvis**

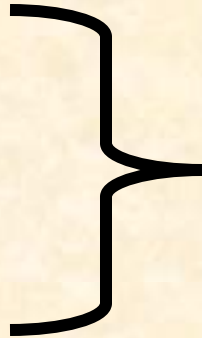
**Darah dari :**

**Lambung**

**Usus halus**

**Pankreas**

**Limpa**



p.b. gerbang hati  
(vena portae  
hepatika)



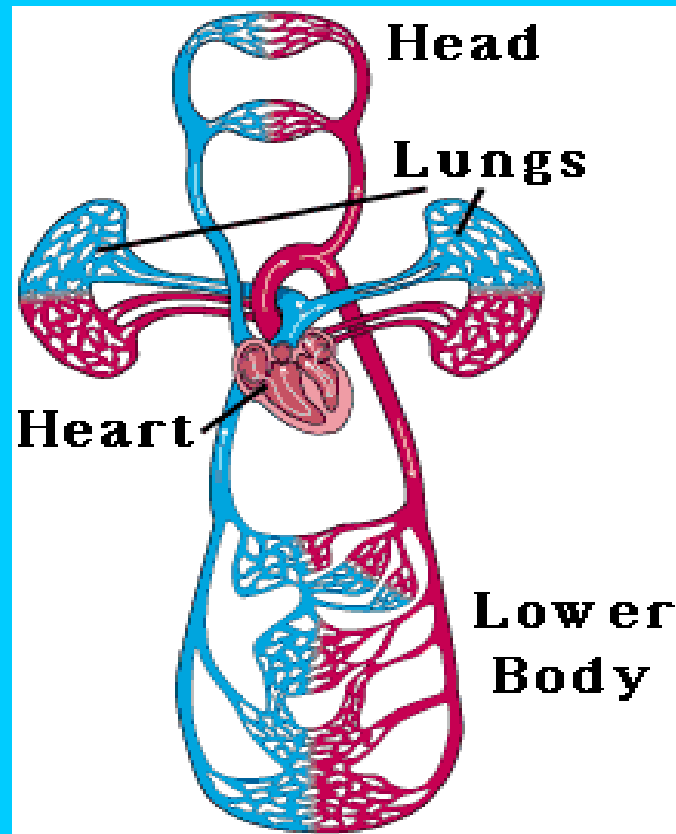
**Hati**

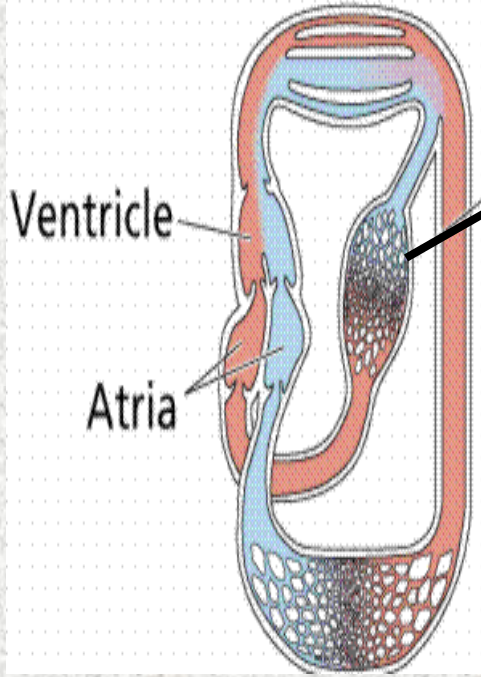


**Jantung**



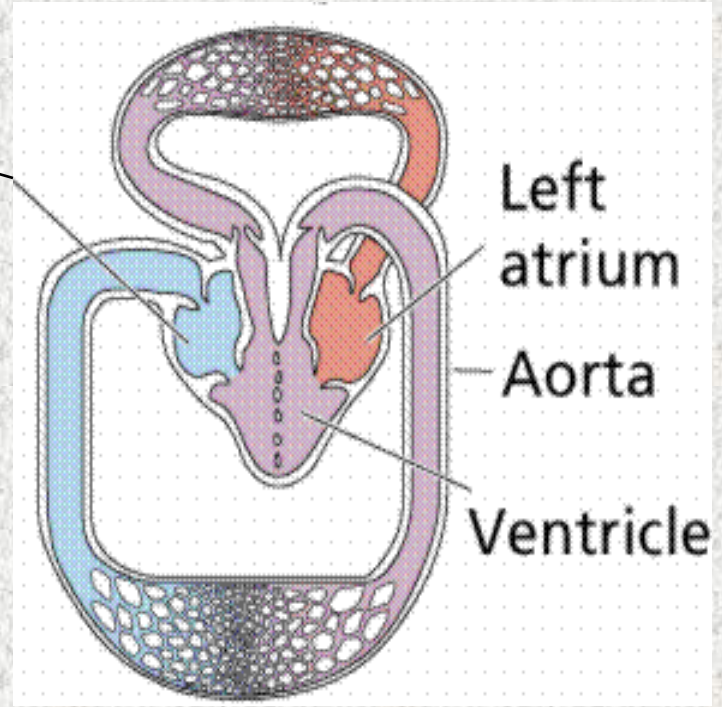
# Sistem arteri dan Vena





**Pisces**

**Paru-  
paru**

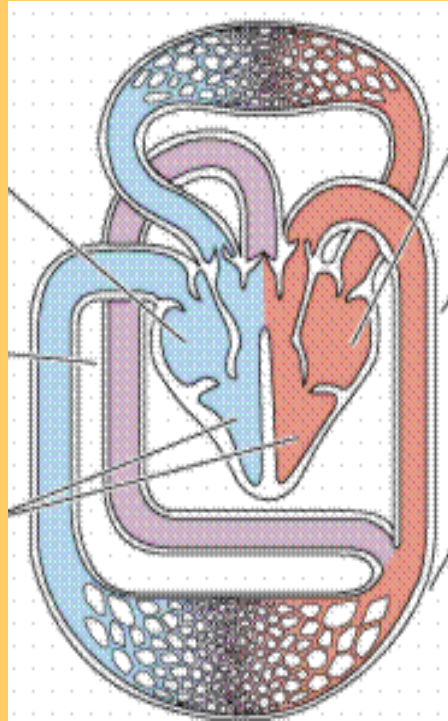


**Amphibia**

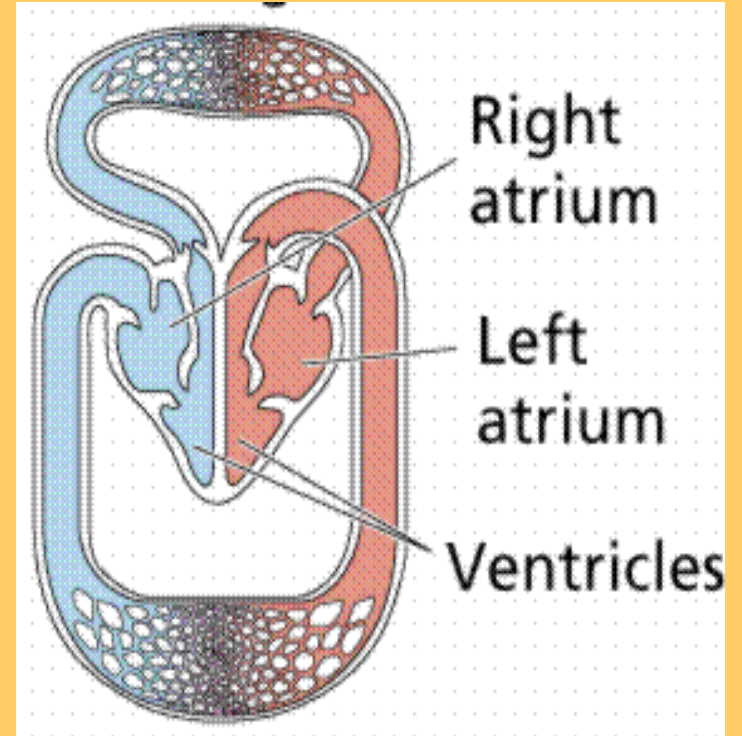
**Atrium  
kanan**

**Aorta**

**ventricels**



**Reptil**



**Aves dan  
Mamalia**

**Antigen :**

**(Aglutinogen) adalah Protein asing atau zat yang menimbulkan rangsangan terhadap tubuh untuk membentuk antibodi**

**Terdapat dalam sel darah merah**

**Antibodi:**

**(Aglutinin) ialah zat pelindung yang dihasilkan tubuh**

**Terdapat dalam plasma darah**

# Golongan darah

<b>Golongan</b>	<b>Antigen</b>	<b>Antibodi</b>
<b>A</b>	<b>A</b>	<b>b = (anti B)</b>
<b>B</b>	<b>B</b>	<b>a = (anti A)</b>
<b>AB</b>	<b>A dan B</b>	<b>-</b>
<b>O</b>	<b>-</b>	<b>anti A dan anti B</b>

## Rhesus faktor (Rh) :

Adalah Suatu antigen penting lainnya yang terdapat dalam darah

Jenisnya adalah Rh<sup>+</sup> dan Rh<sup>-</sup>



Jika wanita Rh<sup>-</sup> + laki-laki Rh<sup>+</sup>

Anti Rh<sup>+</sup>

Rh<sup>+</sup>

# Pembekuan Darah

