

INDERA KHUSUS

Tujuan

1. Mengetahui macam-macam indera khusus pada manusia
2. Mengamati struktur dan anatomi dari masing-masing indera khusus
3. Mempelajari macam-macam bagian indera khusus beserta fungsi dari masing-masing indera

Pendahuluan

Rasa sensasi yang bersifat umum (raba, sakit, panas, tekanan dsb) terdapat meluas di tubuh, tetapi rasa khusus (pengecapan, pembauan, penglihatan dan pendengaran) terdapat pada indera-indera atau organ-organ tertentu saja yaitu lidah, mata, hidung, telinga yang disebut indera khusus.

Indera pengecap terdapat pada lidah, Permukaan lidah bersifat kasar karena memiliki tonjolan-tonjolan yang disebut papilla. Ada 3 jenis papilla yaitu : papilla filiformis, papilla fungiformis dan papilla circum valata. Sedangkan Daerah yang sensitive terhadap rasa bau terletak di bagian atap rongga hidung dimana terdapat dua jenis sel yaitu : sel penyokong berupa sel-sel epitel dan sel-sel pembau sebagai reseptor yang berupa sel-sel syaraf.

Indera pendengaran terdapat pada telinga, berikut bagian telinga dari luar ke dalam yaitu bagian terluar telinga terdiri dari daun telinga yang disebut pinna, telinga tengah berupa suatu rongga kecil yang berisi udara, terletak di dalam tulang temporal, dindingnya dilapisi sel-sel ephitel, dan telinga dalam yang secara structural telinga dalam terdiri dari *Labyrinth ossea*, *Labyrinth membranacea*, telinga ini berfungsi untuk menerima gelombang suara. Gelombang suara adalah suatu perubahan penekanan dan peregangan dari molekul udara yang disebabkan oleh bergetarnya suatu benda. Kerasnya suara bergantung pada besarnya getaran (amplitudo) dan tinggi nada suara bergantung pada frekuensi (getaran/detik) dari suatu gelombang. Kerasnya suara dinyatakan dalam decibel.

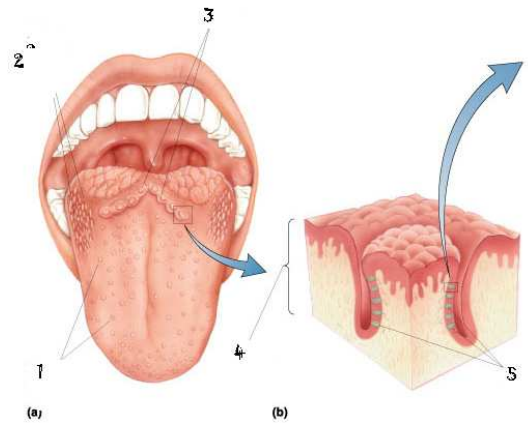
Indera Penglihatan terdapat pada mata, Bola mata mengandung lensa yang terletak dibelakang pupil dan iris, lensa berada ditempat tersebut karena dikelilingi oleh ligamentum suspensorium. Secara fisiologi terjadinya penglihatan yaitu cahaya yang masuk kedalam bola mata melalui lubang pupil akan menempuh 4 media refraksi yaitu cornea, humor aquous, lensa, dan vitreus sehingga setelah mengalami 4x pembiasan, bayangan dapat jatuh di retina.

Lembar Kegiatan

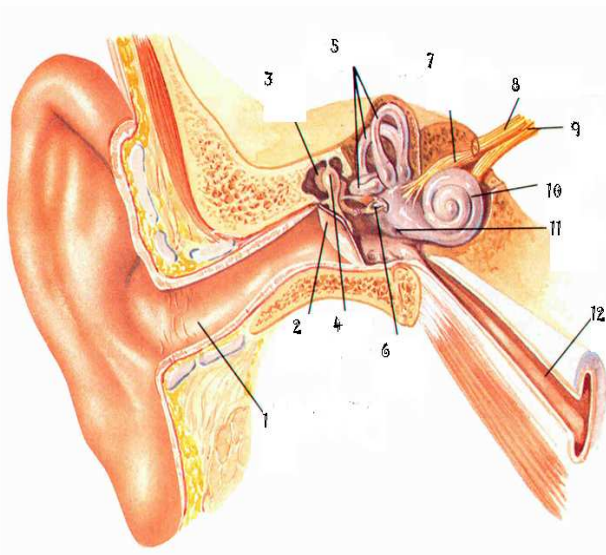
Rasa Kecap

1. Lengkapi nama bagian pada organ pengecap berikut!

- 1.....
- 2.....
- 3.....
- 4.....
- 5.....



2. Pada organ pendengaran berikut, sebutkan bagian-bagian berdasarkan nomor yang ditunjukkan!



- 1.....
- 2.....
- 3.....
- 4.....
- 5.....
- 6.....
- 7.....
- 8.....
- 9.....
- 10.....
- 11.....

3. Lengkapi nama bagian pada telinga dalam berikut ini!

