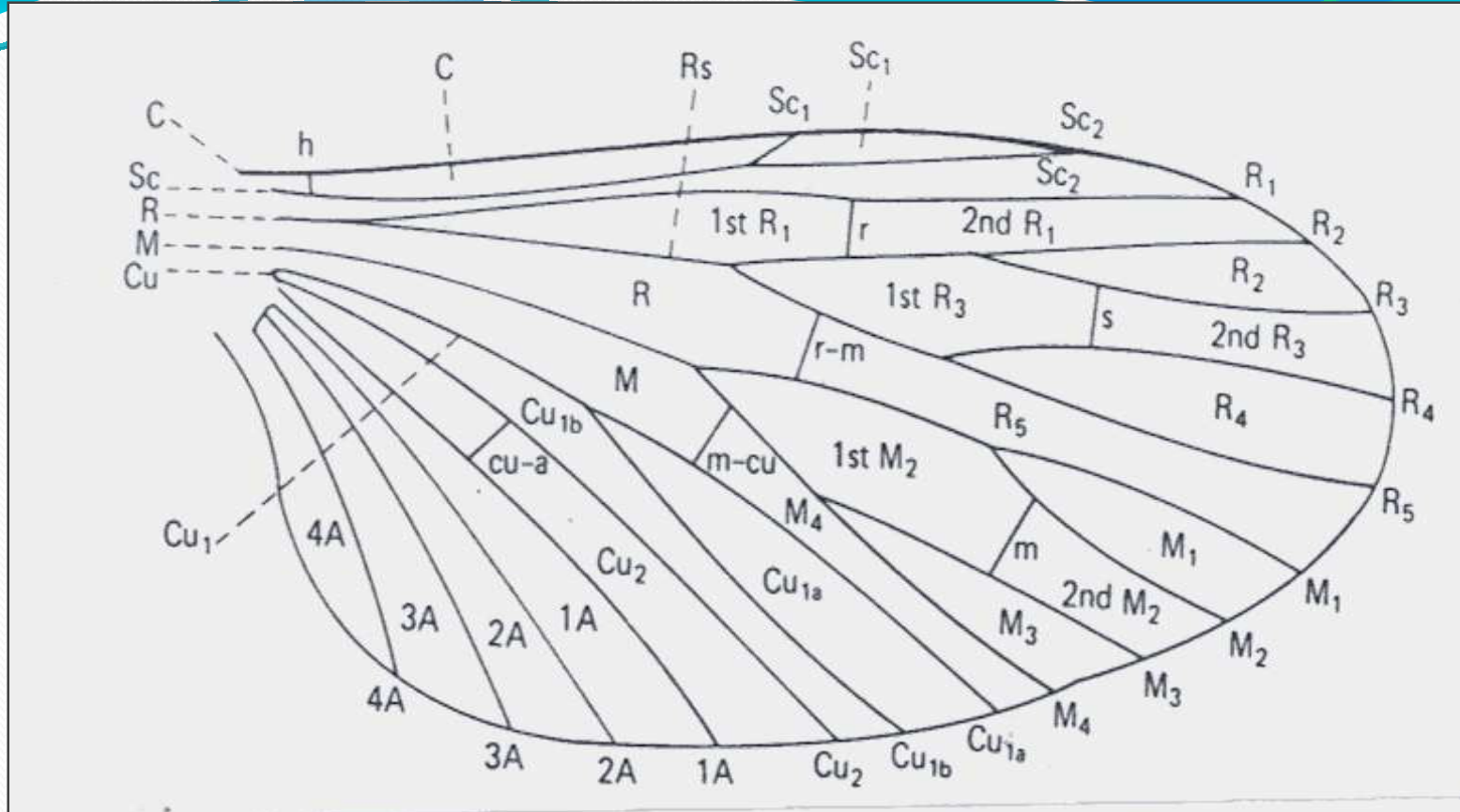


SAYAP, ABDOMEN DAN ALAT MULUT



SUHARA
JURUSAN PENDIDIKAN BIOLOGI UPI

VENASI SAYAP



Venasi sayap membujur terdiri atas costa (C), subcosta (Sc), radius (R), radial sector (Rs), media (M), cubitus (Cu), dan anal (A). Venasi sayap melintang terdiri atas humeral (h), radial (r), sectorial (s), radiomedial (r-m), medial (m), mediocubital (m-Cu), dan cubita-anal (Cu-a).

Modifikasi pada sayap

- Pada beberapa serangga terdapat modifikasi pada sayap :

Elitra : sayap depan yang keras pada Coleoptera

Haltere : sayap belakang Diptera untuk alat keseimbangan

- Untuk menghasilkan bunyi pada Orthoptera
- Untuk kamuflase karena memiliki warna mimik misalnya pada Lepidoptera

ABDOMEN

- Pada serangga primitif memiliki 12 ruas, saat ini hanya terdapat pada Ordo Protura
- Abdomen serangga berjumlah 11 ruas, tetapi ruas ke-11 biasanya banyak tereduksi dan yang terlihat hanya berupa embelan, dengan demikian jumlah ruas abdomen tidak lebih dari 10 ruas .
- Reduksi abdomen sering terjadi pada bagian posterior, tetapi pada beberapa Endopterygota segmen ke-1 mereduksi dan bersatu dengan metatoraks

Bagian segmen Postgenital Belalang

