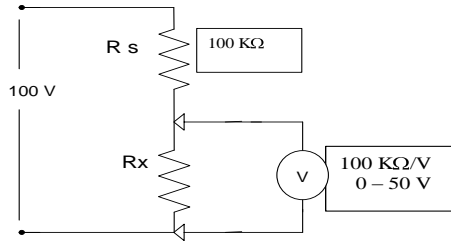
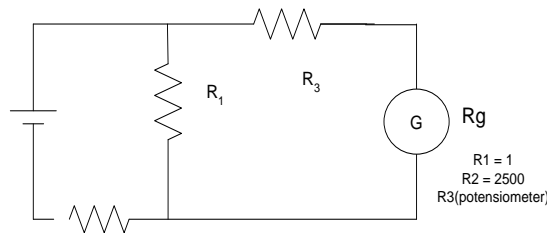


1. Voltmeter yang tersedia di laboratorium memiliki sensitivitas $100 \Omega/V$ dan tiga skala, 50 V, 150 V dan 250 V. Bila dihubungkan ke rangkaian gambar.1. voltmeter membaca 4,50 V pada skala terendahnya (50 V). Tentukan R_x .



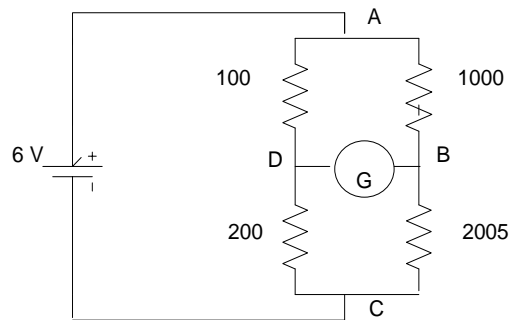
Gambar.1.

2. Sebuah Galvanometer disusun dalam rangkaian dibawah ini untuk mengetahui Sensitivitas arusnya.



- Jika R_3 dipasang pada 450Ω simpangan galvanometer adalah 150 mm
 Jika R_3 dipasang pada 950Ω simpangan galvanometer menjadi 50 mm
- a. Hitung hambatan galvanometer (R_G)
 - b. Hitung sensitivitas arus galvanometer

3



Sebuah jembatan Wheatstone pada rangkaian diatas dengan tegangan batere 6 V tahanan dalamnya diabaikan. Sensitivitas arus galvanometer adalah $10 \text{ mm}/\mu\text{A}$ dan tahanan dalamnya 100Ω . Tentukan defleksi galvanometer Dari rangkian diatas.