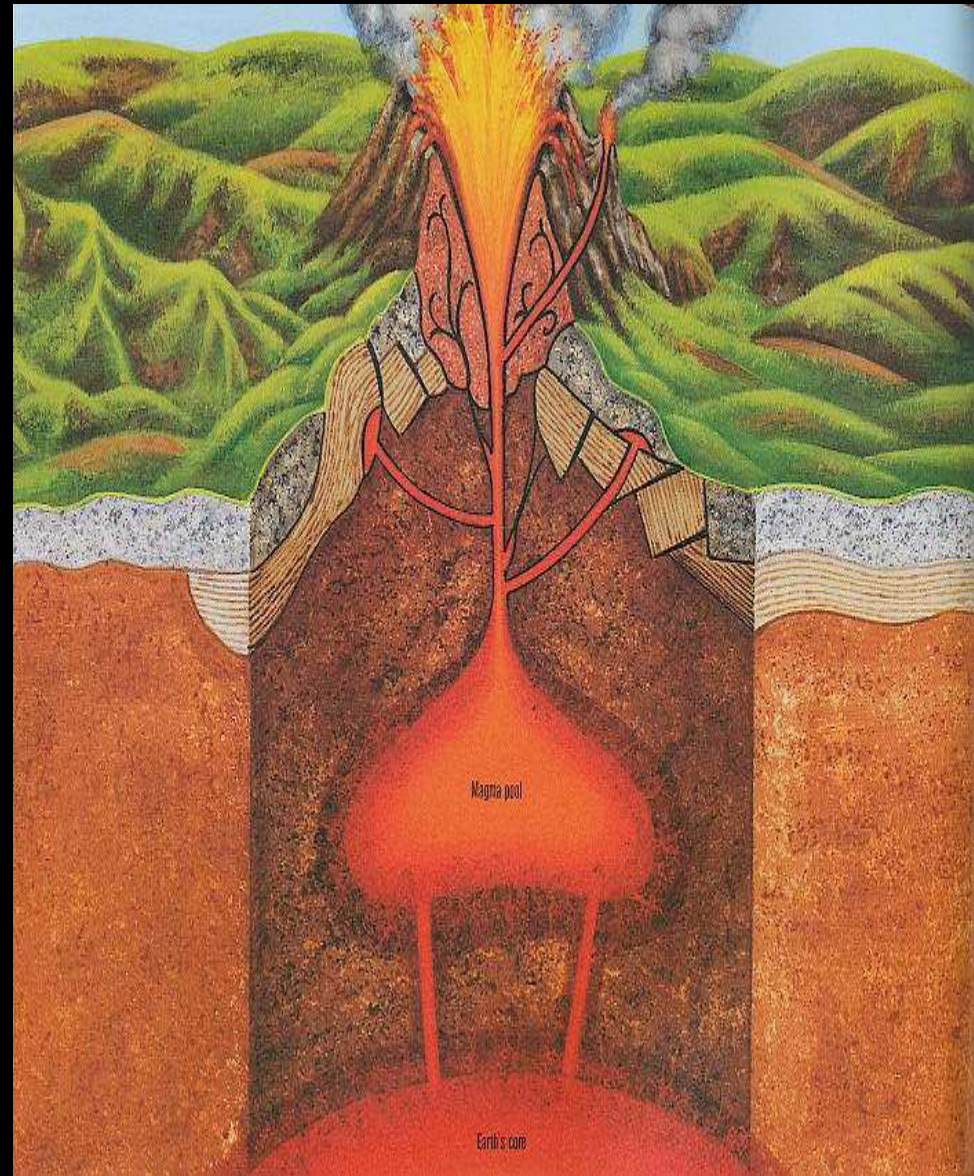


Gunung Api

Bagaimana gunung api terbentuk?



Deep in the earth it is very hot. It is so hot that rocks melt. The melted rock is called magma. The magma is lighter than the rocks around it so it rises. Sometimes it finds a crack or hole in the earth's crust and bursts through. This is how a volcano begins.



Gunung Api

Kenapa gunung api erupsi?



Tekanan yang sangat tinggi terbentuk di bawah bumi dimana magma berada. Sehingga gas mencari jalan keluar dan meletus.

It is kind of like toothpaste squirting out of a tube when you give it a hard squeeze.



Gunung Api

Apakah gunung api
bermacam-mam?



Gunung api tidaklah semuanya sama seperti yang kita lihat. Bentuknya bergantung pada jenis material yang dilontarkannya. Ada tiga macam bentuk gunung api:



Gunung api Perisai (Shield)

Terbentuk secara lambat, setimbang, aliran lava panas. Bentuknya seperti perisai pemburu. Rendah dan lebar dengan kemiringan yang landai



Soames Summerhays/Photo Researchers, Inc.

Gung api Kerucut (Cinder Cone)

Terbentuk dari lontaran batuan padat dan debu ke udara, dan jatuh kembali menutup lubang gunung api. Kemiringannya beragam.



Kraft/Explorer/Science Source/Photo Researchers, Inc.

Gunung Api Strato (composite)

Meletus dengan lava cair, batuan padat, dan debu. Gundukan seperti kue lapis. Lapisan berbentuk kerucut dan kemiringan yang simetris.



Masao Hayashi-Dung/Photo Researchers, Inc.