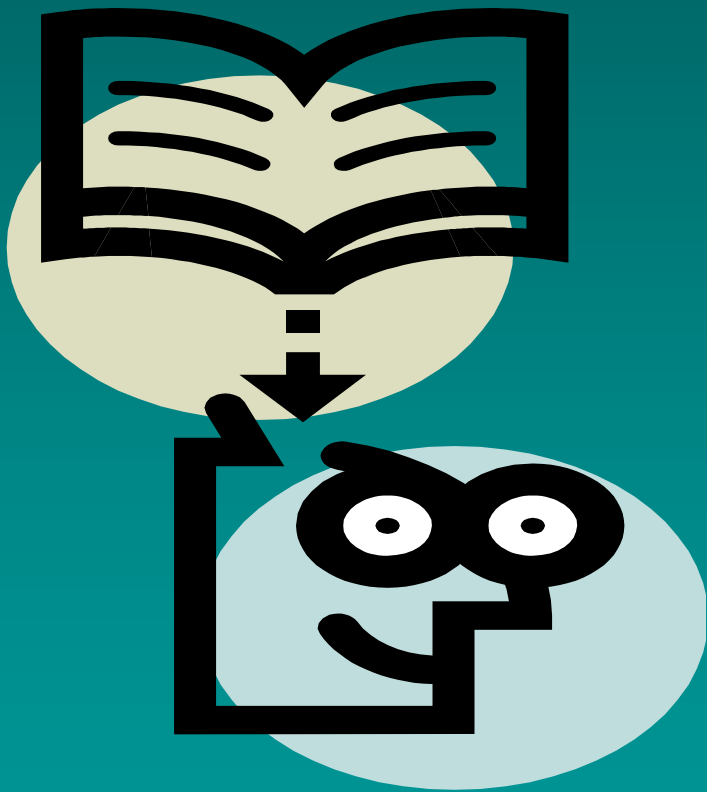


# STRUKTUR MAKRO



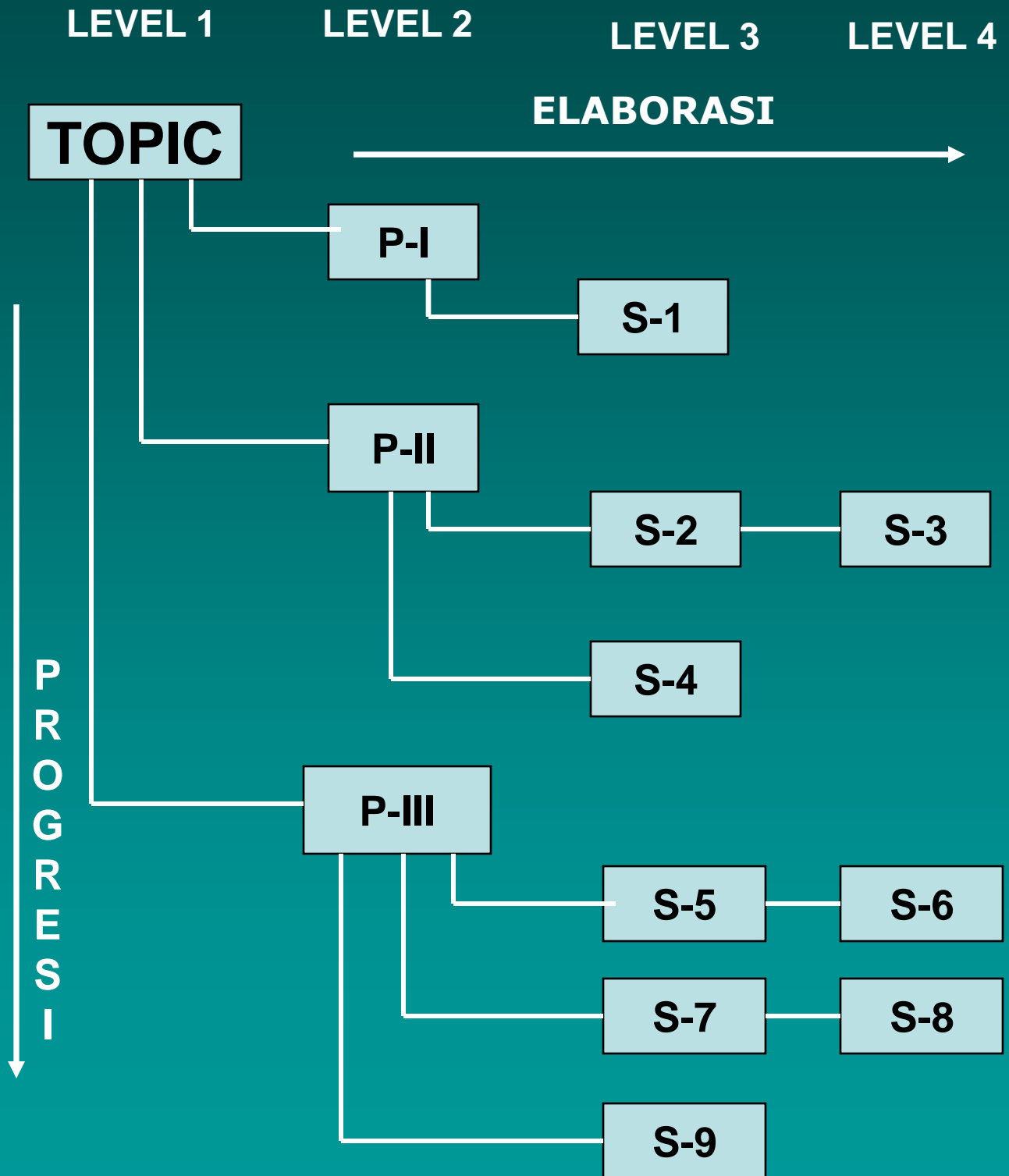
Susiwi S

# Analisis Wacana

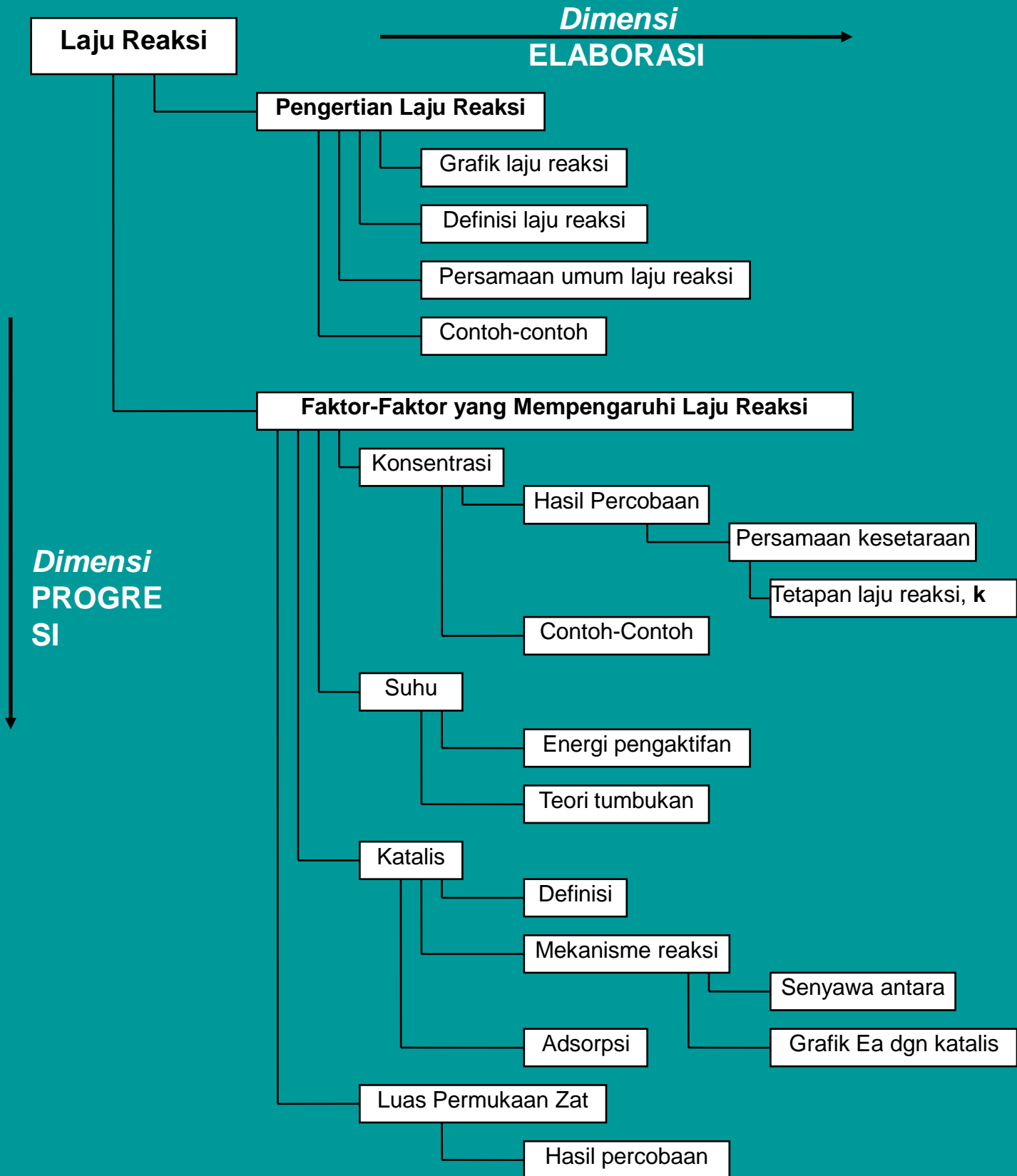
- ❖ Tugas utama dlm analisis wacana: mengorganisasikan unit terkecil (proposisi-mikro) menjadi unit yg lebih besar, proposisi-makro.
- ❖ Scr berulang proposisi-makro dapat digabung menjadi proposisi-makro yg lebih umum, → akhirnya menjadi proposisi-global.
- ❖ Scr keseluruhan organisasi yang dihasilkan disebut “**STRUKTUR MAKRO**”
- ❖ Menurut analisis wacana, motif direalisasikan menurut *dimensi vertikal dan horisontal*

- ❖ Dimensi vertikal ( *dimensi progresi* ) menyangkut tindakan-makro yg diterapkan dlm rangka mewujudkan tujuan dari suatu wacana
- ❖ Dimensi horizontal ( *dimensi elaborasi* ) menyangkut tindakan-makro menurut organisasi tema.
- ❖ Hubungan antar tindakan-makro di dlm dimensi progresi merumuskan struktur wacana
- ❖ Hubungan antar tindakan-makro di dlm dimensi elaborasi menentukan struktur materi-subyek yang dibentuk dlm wacana.

# Struktur Makro



# Contoh Struktur Makro LAJU REAKSI (Berdasarkan Teks dari Buku Paket)



Terima Kasih

