

Contoh Pembelajaran:

1. Fungsi berikut terdefinisi pada bilangan Real. Gambarlah grafiknya! Tuliskan beberapa sifat yang sama yang muncul paling sedikit dari dua fungsi.

a.  $y = -x^3 + 1$

b.  $y = 3x^4 - 4x^3 + 1$

c.  $y = x^2 - 1$

d.  $y = x^3 - 3x^2 + 2$

e.  $y = 3x^4 - 2x^3 - 3x^2 + 2$

Contoh : grafik fungsi a, b, dan c melalui titik (0, 1)

2. Gambar fungsi berikut dengan daerah asalnya  $0 \leq x \leq 1$ . Tuliskan beberapa sifat yang sama yang muncul paling sedikit dari dua fungsi.

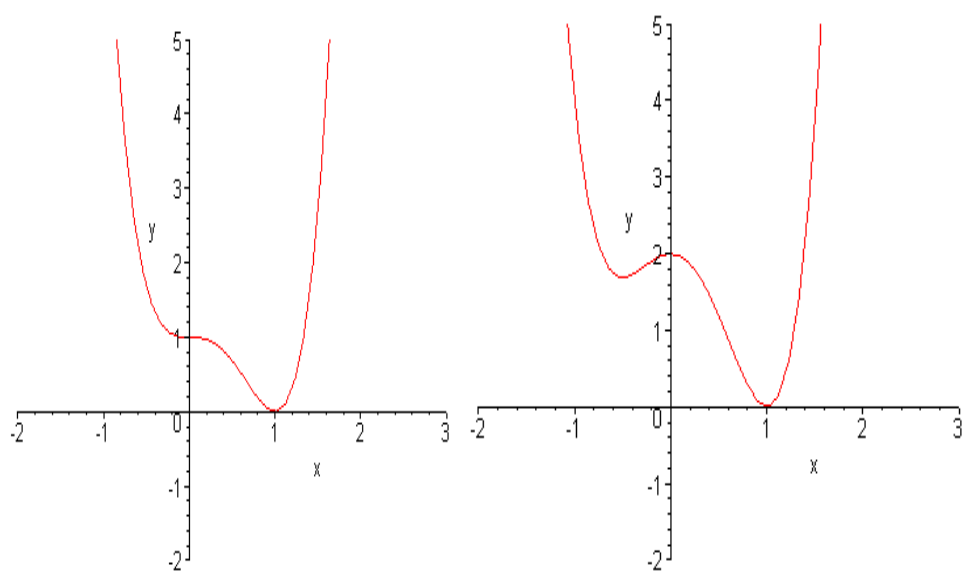
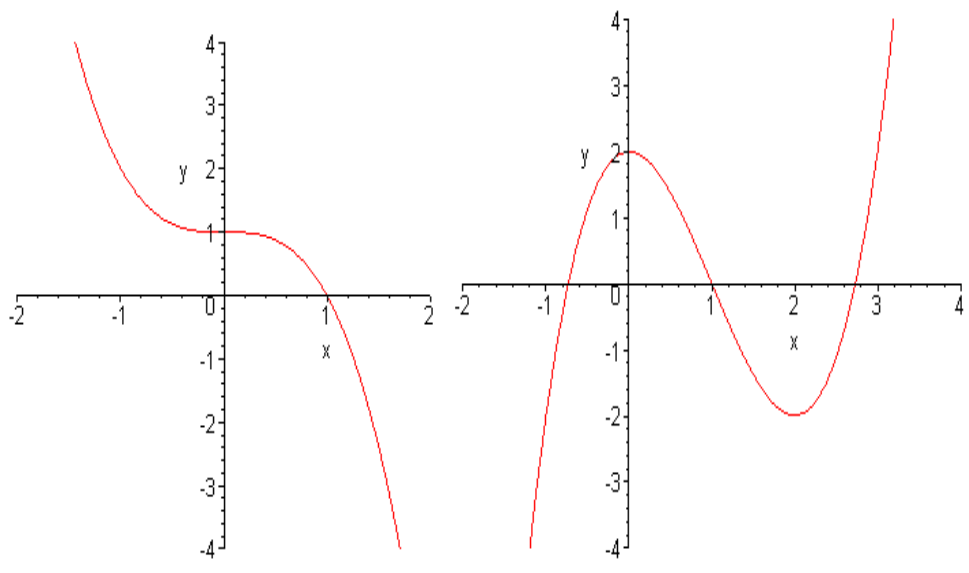
f.  $y = 6x(1-x)$

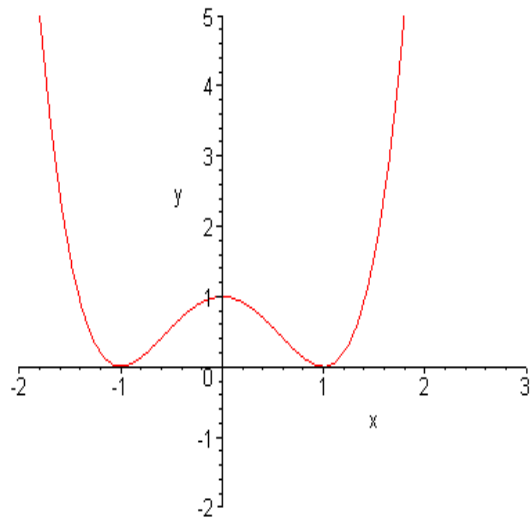
g.  $y = 20x^3(1-x)$

h.  $y = 12x^2(1-x)$

i.  $y = 30x^4(1-x)$

**Jawaban yang mungkin dari soal nomor 1.**





Dari gambar tersebut, maka kemungkinan jawaban yang muncul adalah:

1. Gambar- Grafik berbentuk kurva (a, b, c, d, e)
2. Derajat fungsi - Fungsi berderajat 3 (a, b) dan fungsi berderajat 4 (b, c, e).
3. Titik yang dilalui - Grafik melalui titik (1, 0) dan (0, 2) untuk (a, b, c, d, e).
4. Maksimum dan minimum global - Grafik mempunyai minimum global (c, d, e)
5. Maksimum dan minimum local -
6.  $Y' = 0$  tetapi bukan maksimum dan minimum -
7. Titik simetri -
8. Garis simetri -
9. Daerah hasil -
10. Kuadran dimana grafik berada -
11. Kaitan dengan sumbu x -
12. Kaitan dengan sumbu y -
13. Naik – turun fungsi -
14. Titik dimana  $y' = 0$  -
15. Nilai y untuk  $x = a$  -

### Langkah-langkah pembelajaran

1. Siswa diminta menggambar grafik pada soal 1 dan 2. (35 menit).

2. Guru menunjukkan grafik yang benar dan siswa diminta mengkoreksi gambarnya (10 menit).
3. Guru membagikan lembar kerja siswa untuk masalah yang pertama. Berikan contoh salah satu jawaban yang mungkin, dan siswa mencoba menyelesaikan permasalahan, yakni mencari jawaban yang mungkin (15 menit).
4. Setiap siswa diminta mempresesntasikan hasilnya, guru dan siswa lainnya memberikan respon (10 menit).
5. Guru membantu siswa untuk mengklasifikasi berbagai jawaban yang muncul (5 menit).
6. Guru kembali membagikan lembar kerja siswa untuk masalah kedua, dan siswa memberikan jawaban sebagaimana yang diminta (10 menit)
7. Setiap siswa kembali mempresentasikan jawaban yang diperolehnya (10 menit)
8. Guru menunjukkan tabel contoh jawaban yang diharapkan dan memberikan kesempatan kepada siswa untuk memberikan tanggapan serta tambahan-tambahan kriteria/jawaban yang mungkin lainnya.

**Tabel Review**

<b>No.</b>	<b>Respon/Jawaban Siswa</b>	<b>Jml Siswa yang Menjawab</b>

--	--	--