



**TASK FORCE
Manajemen Informasi
IMHERE UPI**



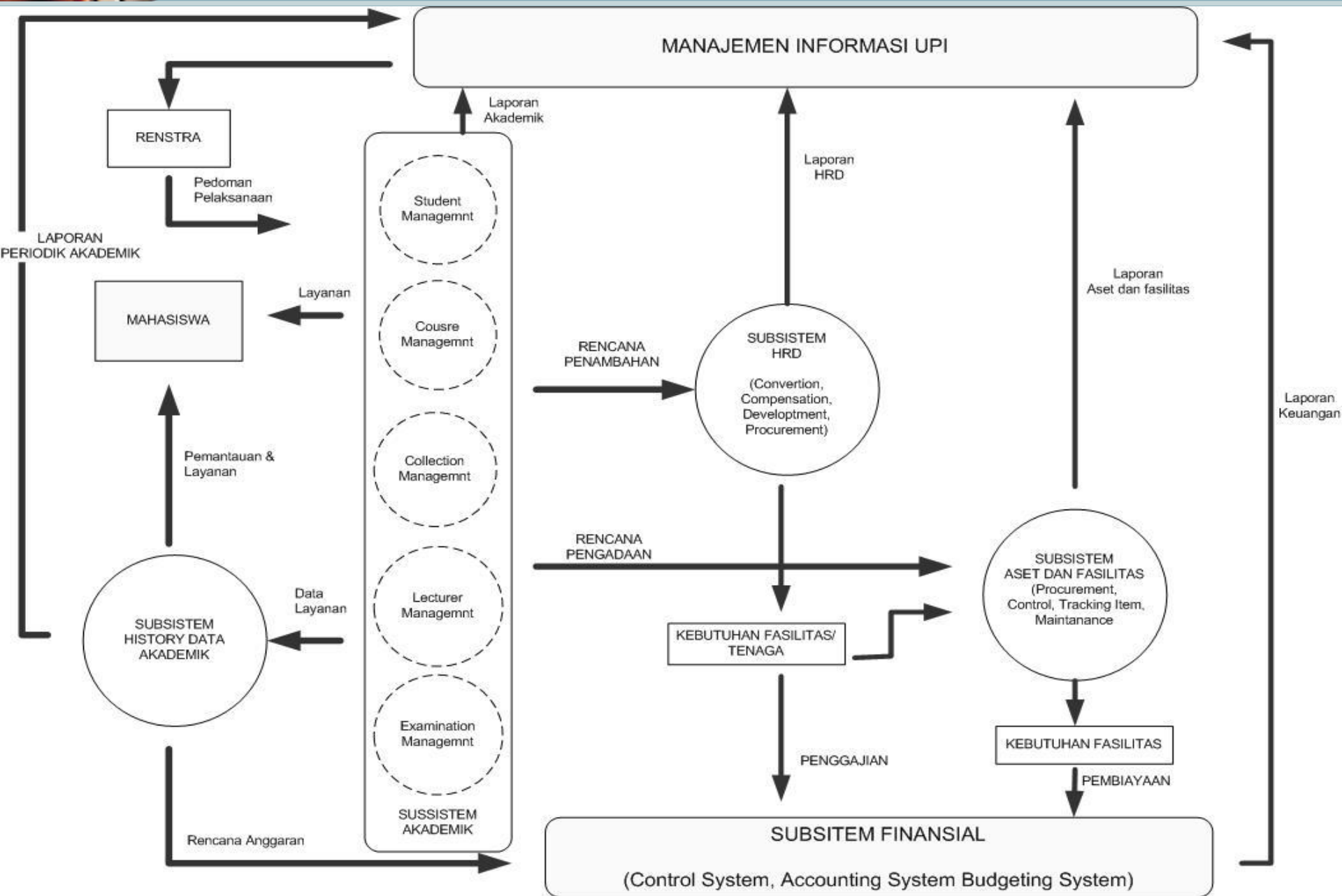


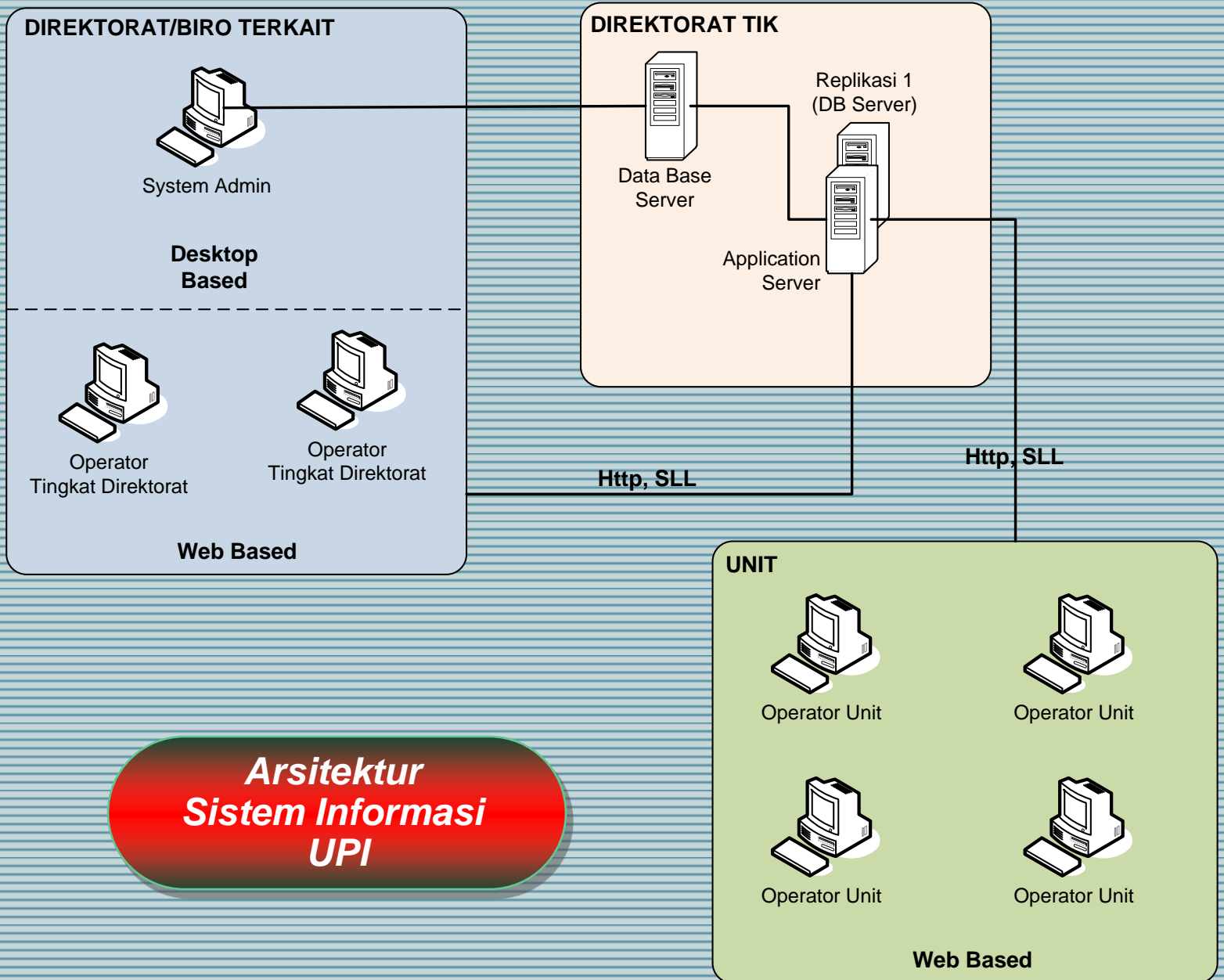
Aktivitas IMHERE 2009 tentang manajemen informasi, meliputi :

Pertama : Pemasangan FO (jaringan optik) untuk Gedung FPMIPA, Gedung Partere, Gedung BAAK/BAUK dan pengadaan 3 server untuk SIASEF, SISUDAMA dan SIKU.

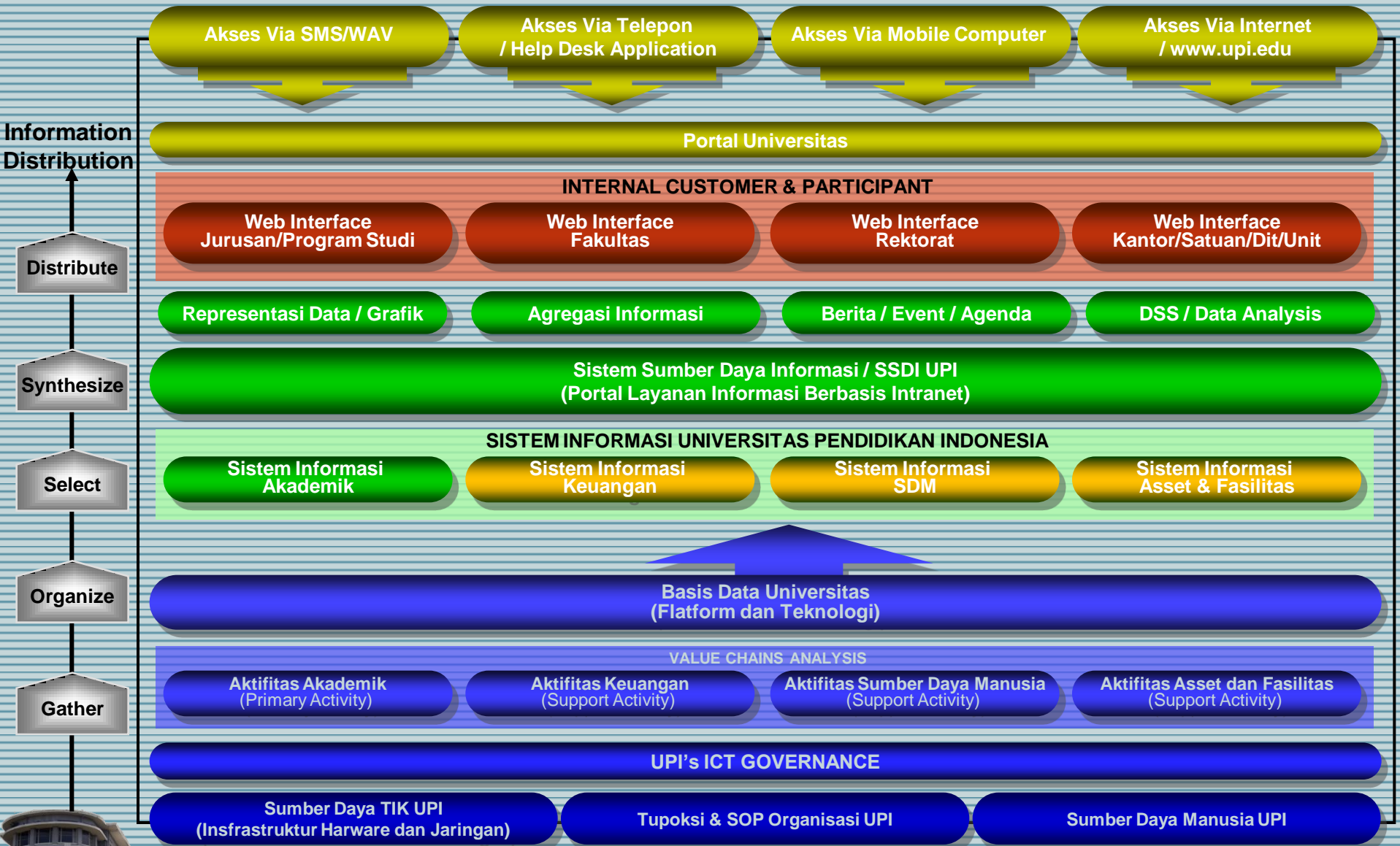
Kedua : Pengembangan sistem informasi terintegrasi dengan bermuara ke sistem akademik (SIAK).
IMHERE akan mengembangkan SIASEF, SISUDAMA dan SIKU

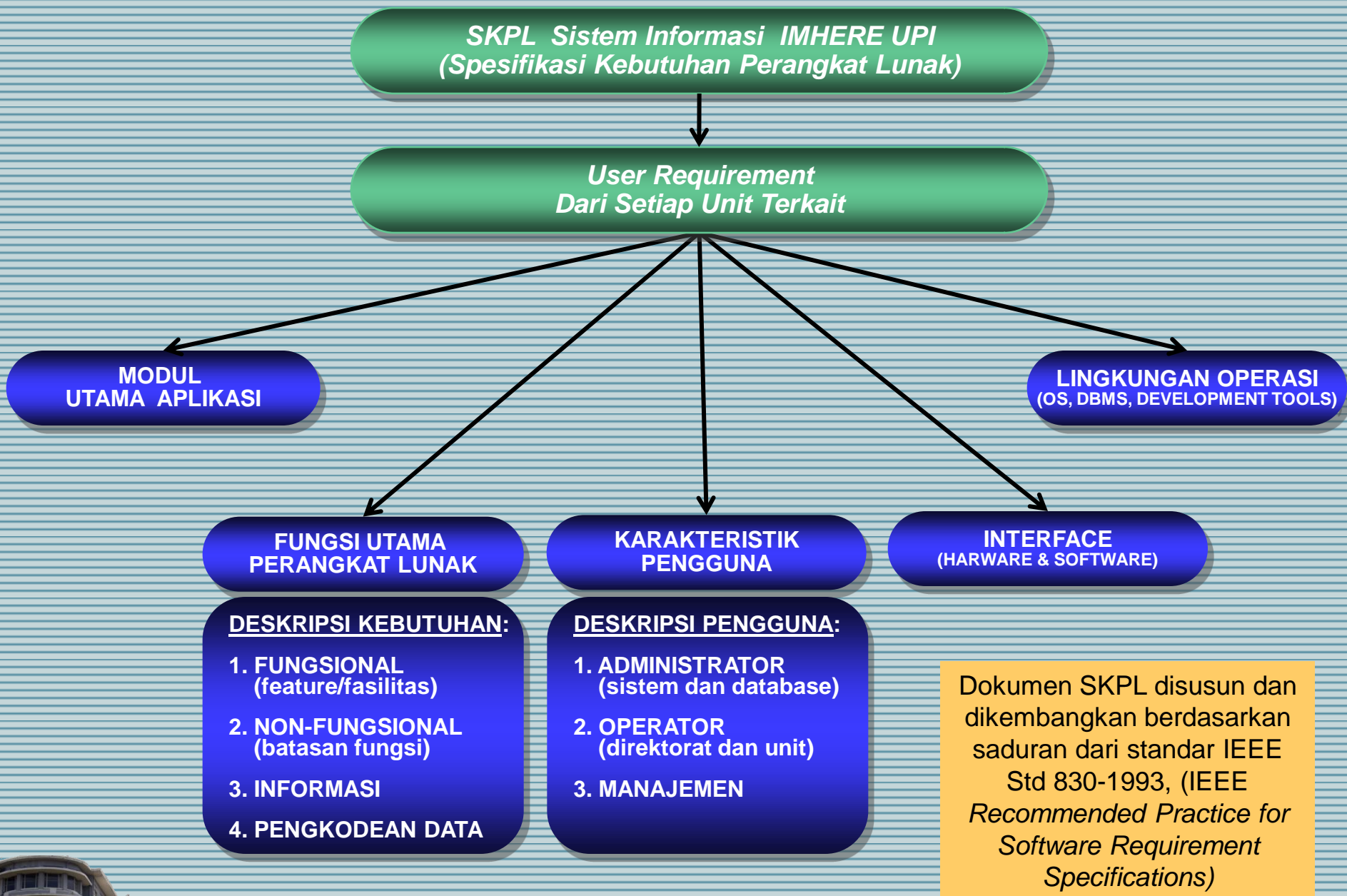






**Arsitektur
Sistem Informasi
UPI**







SKPL SIASEF

APLIKASI UTAMA:

1. Aplikasi Penyajian Data Aset & Fasilitas
2. Aplikasi Administrasi Aset & Fasilitas
3. Aplikasi Pencatatan Barang Fisik

SKPL SISUDAMA

APLIKASI UTAMA:

1. Aplikasi Rekrutmen dan Pengembangan Pegawai
2. Aplikasi Evaluasi Performasi, Renumerasi dan Terminasi Pegawai
3. Aplikasi Executie Information System

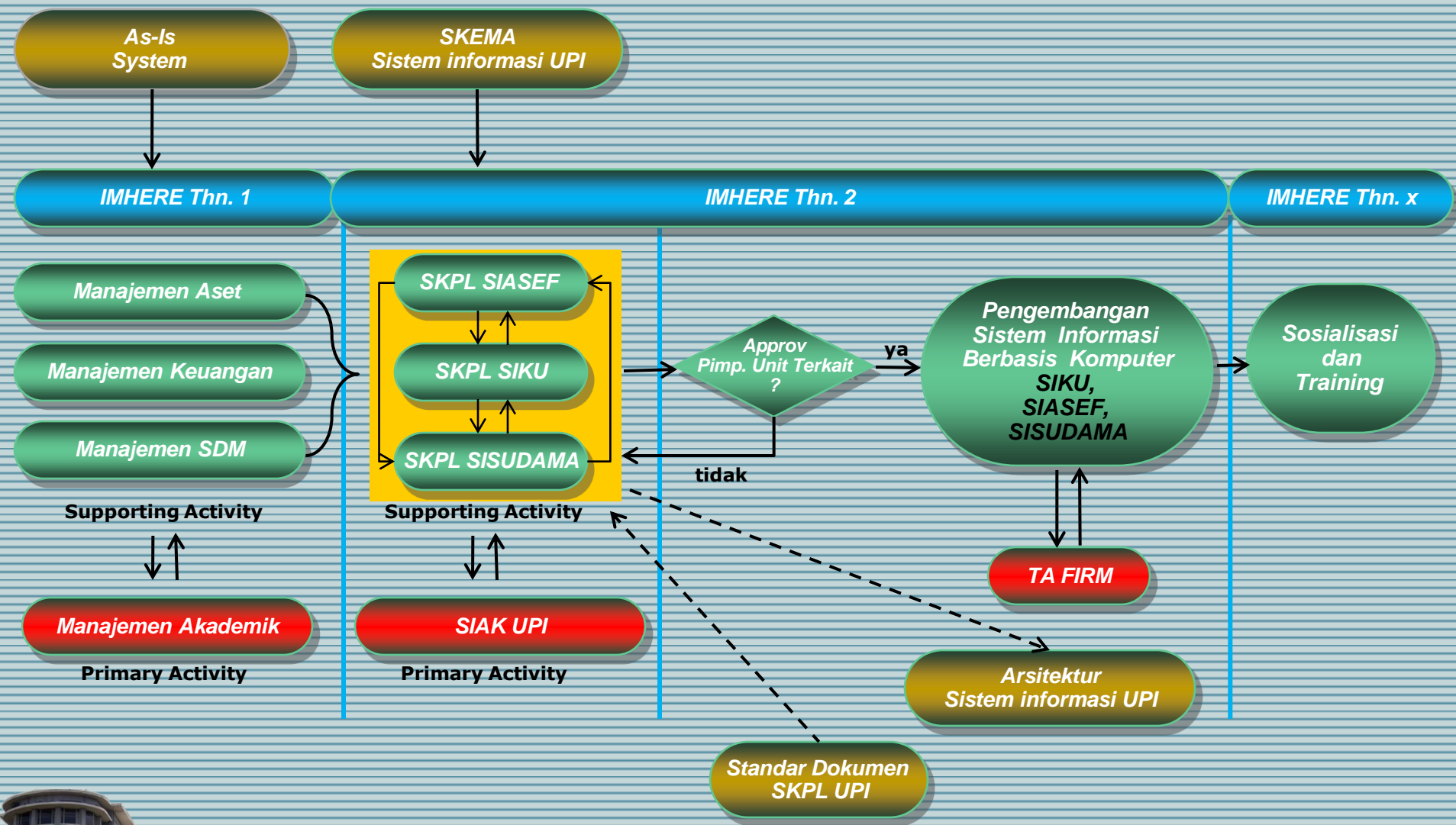
SKPL SIKU

APLIKASI UTAMA:

1. Aplikasi penyajian data untuk RKAT dan transaksi pelaksanaan anggaran
2. Aplikasi administrasi RKAT dan penyusunan laporan keuangan UPI BHMN



Time Lines IMHERE





Terima Kasih

