

MODUL II

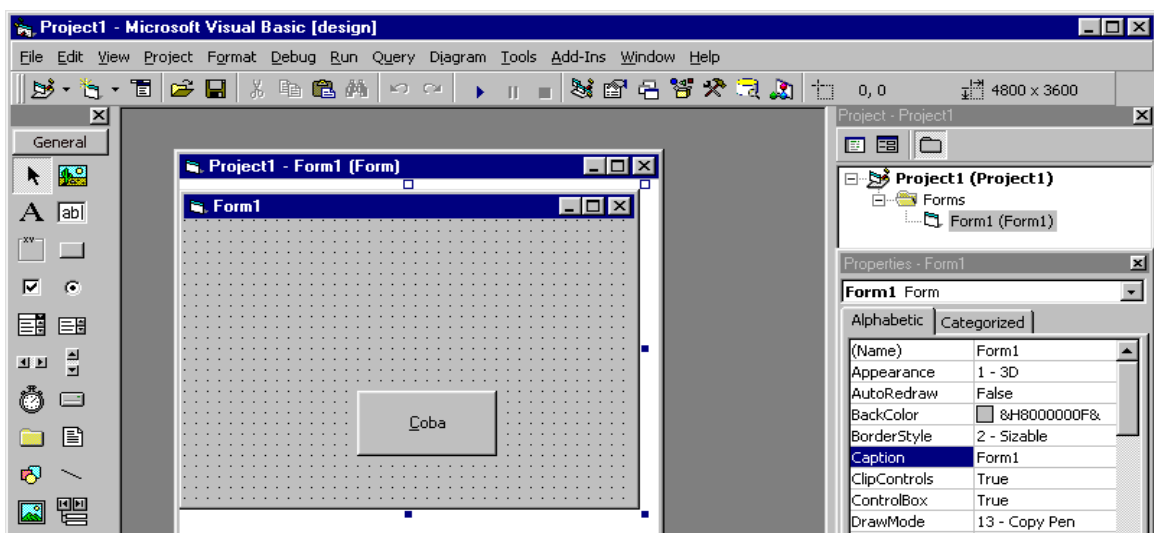
PENGGUNAAN KOMPONEN DASAR

Komponen adalah objek yang digunakan untuk membangun aplikasi dalam visual basic. Komponen tersebut ditempel pada form (sebagai canvas) untuk mendesain tampilan antarmuka. Selanjutnya programmer membuat kode program untuk menanggapi event yang dikehendaki.

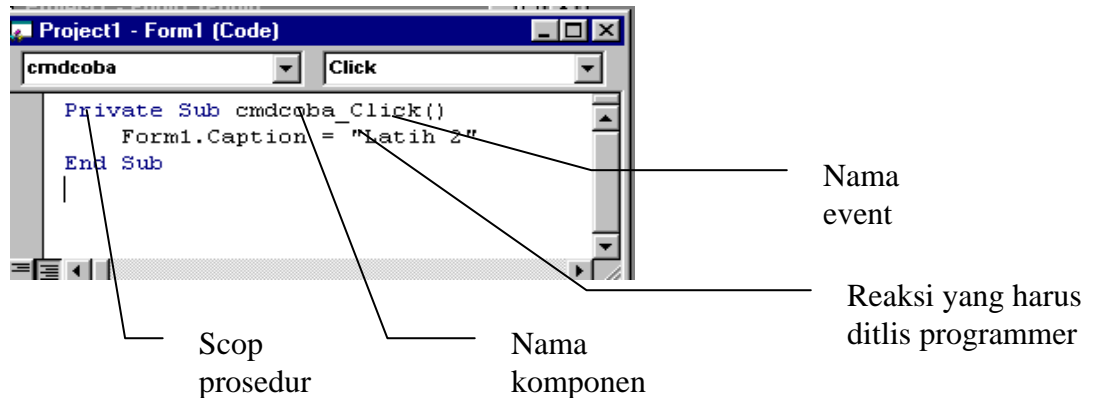
Konsep seperti itu dikenal dengan konsep event-driven. Berikut ini akan diperlihatkan bagai mana membuat program dengan visual basic dengan menggunakan konsep event-driven.

LANGKAH :

1. Jalankan program visual basic
2. Tempelkan komponen yang ada pada toolbox ke form, misalnya komponen command button.
3. Ganti property command button:
 - a. name : cmdcoba
 - b. caption : Coba



4. buat kode program untuk mengubah caption form1, dengan cara :
 - a. double click komponen cmdcoba, maka akan muncul code editor dengan prosedur untuk menangani event cmdcoba tersebut:



- b. klik view code pada project explorer, maka akan muncul code editor, dalam kode editor pilih objek cmdcoba dan event click. Maka hasilnya akan sama seperti cara A.

CONTOH APLIKASI MANIPULASI TEXTBOX

aplikasi ini digunakan untuk menampilkan atau menghapus pesan yang ada pada textbox. Komp[onen yang dibutuhkan hanya textbox dan command button.

Komponen dan Property yang digunakan:

Komponen	Properties	Nilai Properties
Form	Caption	Latihan Text Box
Textbox1	Name Text	Txt1
Command1	Name Caption	Cmdtanggal Sisipkan Tanggal
Command2	Name Caption	Cmdpesan Sisipkan Pesan
Command3	Name Caption	Cmdhapus Hapus Text
Command4	Name Caption	Cmdkeluar Keluar

Tampilan program saat dijalankan



Kode programnya adalah:

```
Private Sub cmdhapus_Click()  
    txt1.Text = ""  
End Sub  
  
Private Sub cmdkeluar_Click()  
    End  
End Sub  
  
Private Sub cmdpesan_Click()  
    txt1.Text = "Belajar Visul Basul?? Siapa Takut!!"  
End Sub  
Private Sub cmdtgl_Click()  
    Dim tgl  
    tgl = Format(Date, "dddd,d MMM yyyy")  
    txt1.Text = "Sekarang hari dan tanggal : " + tgl  
End Sub
```

CONTOH 2 CAMPUR WARNA

Program ini mepresentasikanpencampuran warna dengan system RGB(red, green, blue), warna tersebut merupakan warna dasar. Setiap warna memiliki rentang nilai digital 1 sampai 255.

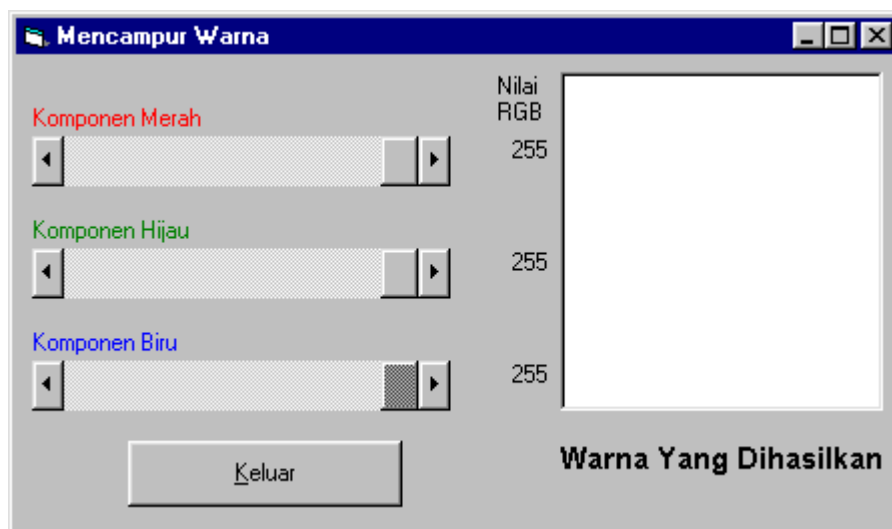
Pada program ini akan dikenalkan suatu prosedur yang bersifat umum yang dipakai oleh prosedur lainnya. Pembahasan tentang prosedur akan lebih detail dibahan pada modul berikutnya.

Komponen dan properties yang terlibat

Komponen	Properties	Nilai Properties
Form	Caption	Mencampur Warna
Label1	Caption ForeColor	Komponen Merah Merah (&H000000FF&)

Label2	Caption ForeColor	Komponen Hijau Hijau (&H00008000&)
Label3	Caption ForeColor	Komponen Biru Biru(&H00FF0000&)
Label4	Caption	Nilai RGB
Label5	Caption Font	Warna Yang Dihasilkan Arial, Bold, 11
Label6	Alignment Name Caption	1 Right Justify lblMerah 0
Label7	Alignment Name Caption	1 Right Justify lblHijau 0
Label8	Alignment Name Caption	1 Right Justify lblBiru 0
HscrollBar1	Name Max LargeChange	HsbMerah 255 30
HscrollBar2	Name Max LargeChange	HsbHijau 255 30
HscrollBar3	Name Max LargeChange	HsbBiru 255 30
Textbox1	Name Text Enable BackColor	Txtwarna False Hitam
Command1	Name Caption	CmdKeluar &Keluar

Tampilan program saat dijalankan adalah:



kode programnya adalah:

```
Private Sub warna()  
    txtwarna.BackColor = RGB(hsbMerah.Value, hsbHijau.Value, hsbBiru.Value)  
End Sub
```

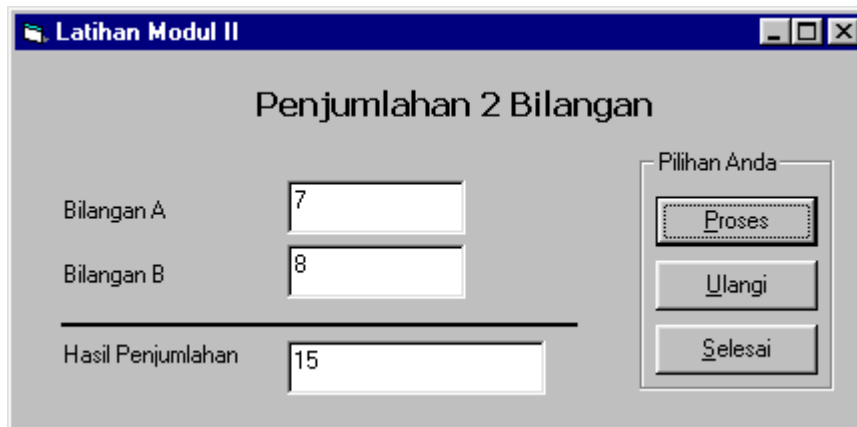
```
Private Sub hsbBiru_Change()  
    warna  
    lblBiru.Caption = hsbBiru.Value  
End Sub
```

```
Private Sub hsbHijau_Change()  
    warna  
    lblHijau.Caption = hsbHijau.Value  
End Sub
```

```
Private Sub hsbMerah_Change()  
    warna  
    lblMerah.Caption = hsbMerah.Value  
End Sub
```

Latihan:

1. Buatlah aplikasi untuk menjumlahkan dua buah bilangan seperti pada tampilan berikut:



2. Coba ganti operator tersebut dengan *, -, /. Bagaimana Hasilnya