

## MODUL III

### PENGGUNAAN KOMPONEN LANJUTAN

Pada modul ini akan dibahas komponen-komponen lain selain komponen yang sering digunakan.

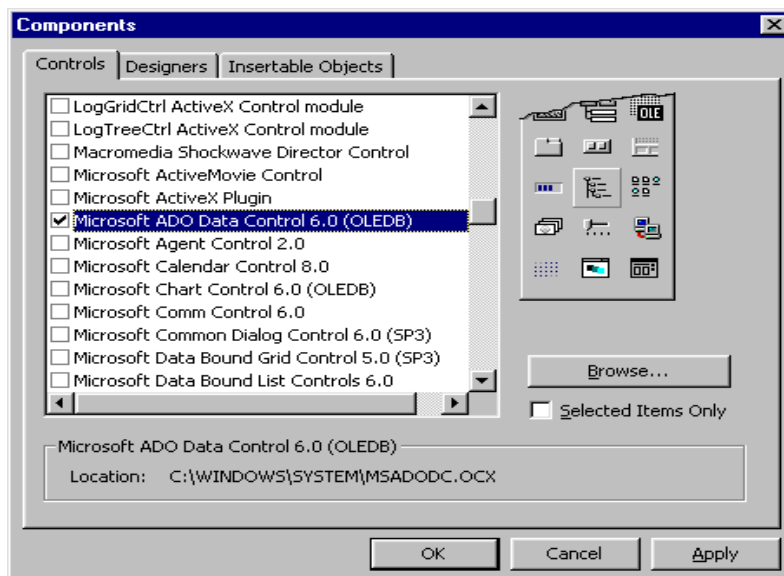
Komponen yang ada pada toolbox dapat ditambah dengan komponen lain sesuai dengan kebutuhan aplikasi tersebut.

Untuk menambah komponen dapat dilakukan dengan cara:

1. klik kanan pada toolbox



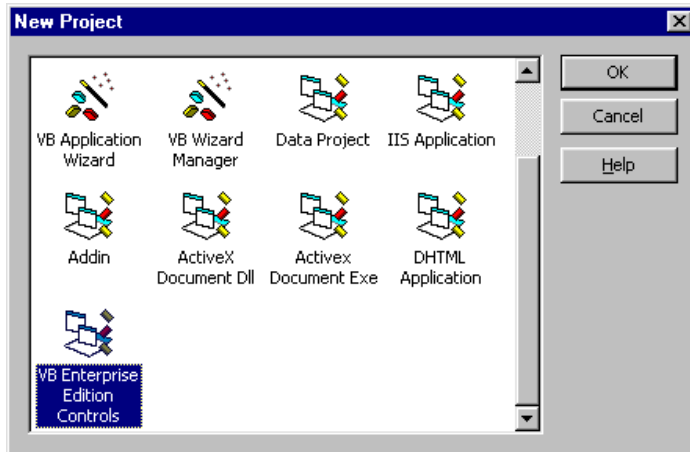
2. pilih components
3. maka akan muncul kotak pilihan komponen
4. pilih salah satu komponen yang dibutuhkan, dengan men-cek kotak yang ada disisi kiri komponen tersebut



5. pilih tombol OK

Selain dengan cara diatas, untuk menambah komponen di toolbox dapat juga dilakukan dengan cara memilih VB ProfesionalEdition Control atau VB Enterprise Edition

Controls pada kotak dialog New Project, seperti pada gambar :



Contoh Program Kalender

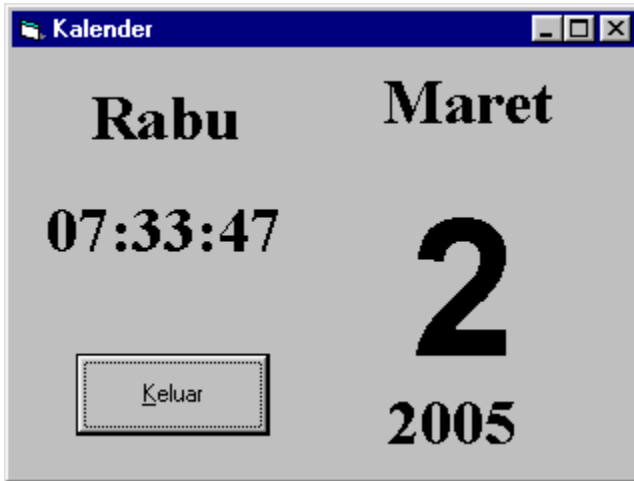
Program ini digunakan untuk menampilkan tanggal, bulan, tahun sekarang, juga menampilkan waktu dan hari.

Komponen yang dibutuhkan:

Komponen	Properties	Nilai
Form	Caption BorderStyle	Kalender 1 – Fixed Single
Label1	Alignment Name Caption Font	2 – Center lblHari Sabtu Time New Roman, Bold,24
Label2	Alignment Name Caption Font	2 – Center lblJam 00:00:00 Time New Roman, Bold,24
Label3	Name Caption Font	lblBulan Januari Time New Roman, Bold,24
Label4	Name Caption Font	lblAngka 1 Arial, Bold,72
Label5	Name Caption Font	lblTahun 2000 Time New Roman, Bold,24

Timer	Name Interval	TimTampilan 1000
Command1	Name Caption	CmdKeluar &Keluar

Tampilan program saat dijalankan adalah:



kode program untuk aplikasi kalender adalah:

```
Private Sub cmdkeluar_Click()
    Unload Me
End Sub

Private Sub timtampilan_Timer()
    Dim hari_ini As Variant
    hari_ini = Now
    lblhari.Caption = Format(hari_ini, "dddd")
    lblbulan.Caption = Format(hari_ini, "MMMM")
    lbltahun.Caption = Format(hari_ini, "YYYY")
    lblangka.Caption = Format(hari_ini, "d")
    lblJam.Caption = Format(hari_ini, "hh:mm:ss")
End Sub
```

Contoh Aplikasi Browse Gambar

Aplikasi ini digunakan untuk menjelajahi hardis guna melihat file gambar yang bertipe:

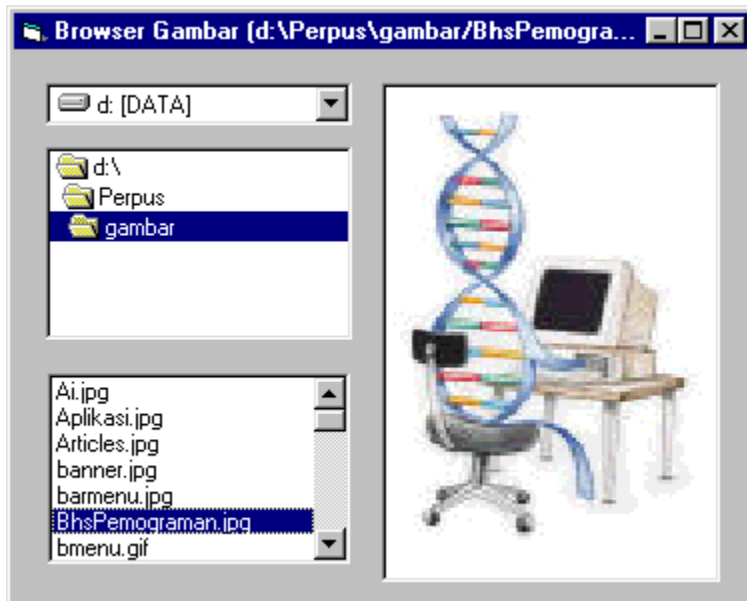
.bmp, .jpg, .gif, .wmf, .ico

Komponen yang digunakan dalam aplikasi ini adalah:

Komponen	Properties	Nilai
Form1	Caption	Browser Gambar
Drivelistbox	Name	Drive1

DirListBox	Name	Dir1
FileListBox	Name Pattern	File1 .jpg; *.gif;.bmp;*.wmf; *.ico
Image1	Stretch Border style	True 1 - Fixed Single

Tampilan aplikasi saat dijalankan adalah:



kode program aplikasi tersebut adalah:

```
Private Sub Dir1_Change()
    File1.Path = Dir1.Path
End Sub
```

```
Private Sub Drive1_Change()
    Dir1.Path = Drive1.Drive
End Sub
```

```
Private Sub File1_Click()
    gambardipilih = File1.Path & "/" & File1.FileName
    Image1.Picture = LoadPicture(gambardipilih)
    frmlatih7.Caption = "Browser Gambar (" + gambardipilih + ")"
End Sub
```

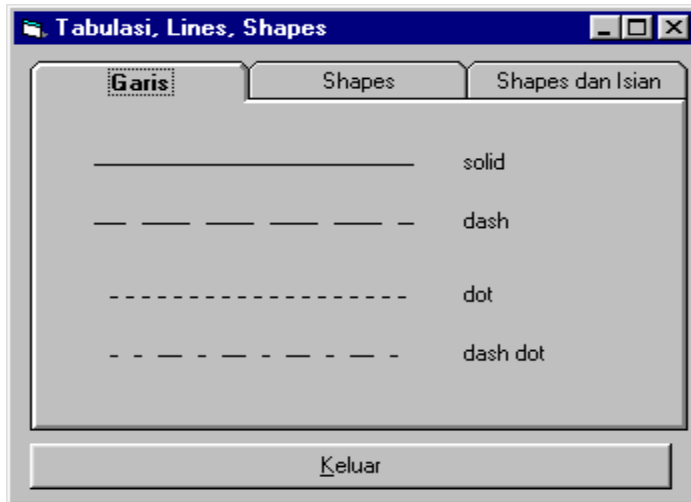
Contoh Aplikasi yang menggunakan tabulasi

Aplikasi ini menggunakan komponen yang harus diinstal pada toolbox. komponen tersebut terdapat pada file .ocx, yaitu :VSFLEX3.OCX

Komponen yang dibutuhkan dalam aplikasi ini :

Komponen	Properties	Nilai
Form1	Caption	Tabulasi, Lines, Shapes
Command1	Name Caption	Cmdkeluar &Keluar

Tampilan program saat dijalankan adalah:



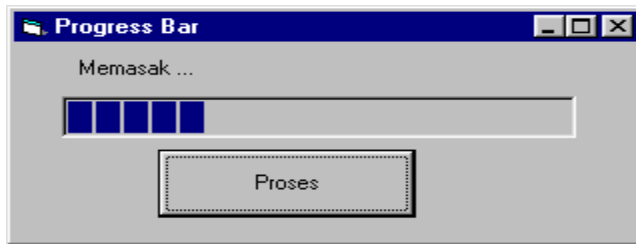
Contoh Progress Bar

Aplikasi ini digunakan untuk mendemonikan fungsi scrollbar.

Komponen yang dibutuhkan:

Komponen	Properties	Nilai
Form1	Caption	Progress Bar
Label1	Caption Name	Siap untuk mulai Lblpesan
Progressbar	Name	Prgmemasak
Timer1	Name Enable Interval	Tmrmemasak False 1000
Command1	Name Caption	Cmdmulai Mulai

Tampilan program saat dijalankan adalah:



kode program aplikasi tersebut adalah:

```
Option Explicit
```

```
Private waktustart As Single
```

```
Private Const inidetik As Integer = 60
```

```
Private Sub cmdmulai_Click()
```

```
    cmdmulai.Caption = "Proses"
```

```
    prgmemasak.Value = 0
```

```
    waktustart = 0
```

```
    tmrmemasak.Enabled = True
```

```
End Sub
```

```
Private Sub tmrmemasak_Timer()
```

```
    Dim persen As Single
```

```
    If waktustart = 0! Then
```

```
        waktustart = Timer
```

```
    End If
```

```
    persen = 100 * (Timer - waktustart) / inidetik
```

```
    If persen < 100 Then
```

```
        prgmemasak.Value = persen
```

```
        lblpesan.Caption = "Memasak ..."
```

```
    Else
```

```
        prgmemasak.Value = 100
```

```
        lblpesan.Caption = "Selesai Memasak Lho...!!"
```

```
        Beep
```

```
        tmrmemasak.Enabled = False
```

```
        prgmemasak.Value = 0!
```

```
        cmdmulai.Caption = "Mulai"
```

```
    End If
```

```
End Sub
```