

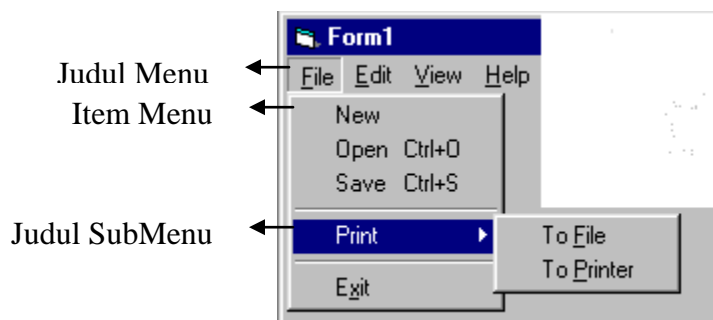
MODUL V

MENU, KOTAK PESAN, KOTAK INPUT DAN KOTAK DIALOG

MENU

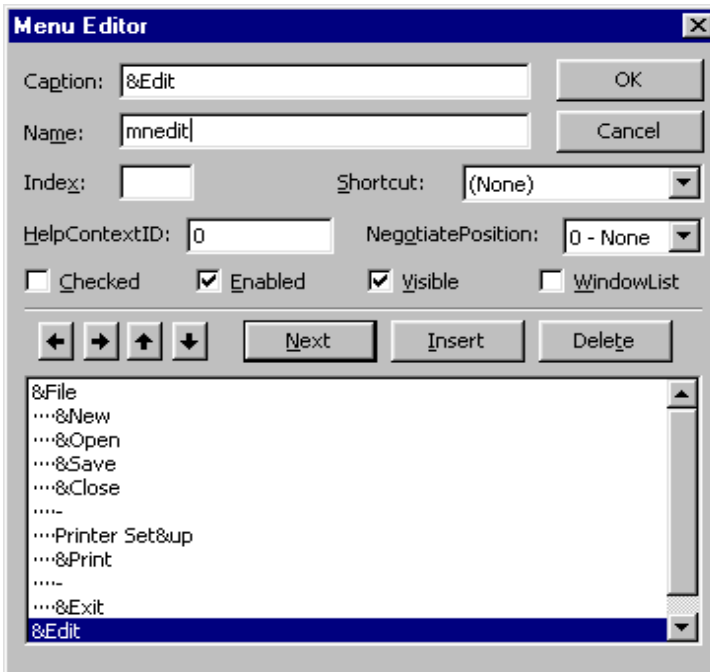
Sebagian besar aplikasi berbasis windows menggunakan menu sebagai alat antarmuka dengan penggunaannya. menu terdiri dari berbagai macam, seperti menu pulldown dan menu popup. Menu pulldown adalah menu standar dalam aplikasi window. Menu ini ditempatkan dalam baris menu. Sedangkan menu popup adalah menu yang muncul jika tombol mouse kanan diklik. Menu popup muncul ditempat dimana mouse kanan tersebut diklik dan menerangkan menu apa yang dapat diterapkan terhadap objek tersebut.

Menu pulldown terdiri dari beberapa bagian yang dapat digambarkan sebagai berikut:



Cara membuat menu dalam visual basic adalah sebagai berikut:

1. klik menu tools, pilih menu editor
2. kan muncul kotak menu editor seperti :



3. pada kotak Caption ketiklah teks yang Anda ingin tampilkan pada menu, Anda bisa menggunakan karakter (&) sebelah kiri huruf yang akan dijadikan tombol akses
4. pada kotak name ketiklah nama yang akan digunakan untuk pemanggilan di kode windows
5. anda dapat menekan tombol ← atau → untuk mengubah posisi kontrol menu tersebut sebagai judul menu, item menu, judul sub menu atau item sub menu
6. klik Next untuk membuat menu lainnya.
7. untuk memisahkan item menu ke dalam bagian-bagian dapat menggunakan sparsator (-)
8. menu dapat juga dilengkapi dengan shortcut seperti ctrl+O dan lain-lain

pembuatan menu dengan cara tersebut diatas adalah untuk menu pulldown. Selain menu pulldown ada juga menu popup, yaitu : menu yang ditampilkan diatas suatu komponen yang bersesuaian dimana tombol mouse kanan diklik. Untuk membuat menu popup, visual basic menyediakan perintah PopupMenu, dengan sintak sebagai berikut:

```
[objek] PopupMenu namamenu [,flags[,x[,y[,bold]]]]
```

parameter flag diisi dengan konstanta instrinsik penulisan item menu. Nilai defaultnya adalah VbPopupMenuAlign dan VbPopupMenuLeftMutton.

Parameter x dan digunakan untuk menentukan koordinat x dan y tempat menu popup akan ditampilkan. Jika tidak diisi, menu popup akan muncul pada waktu pointe mouse diklik pada objek tersebut.

Parameter bold digunakan untuk menentukan item menu yang akan ditulis tebal.

KOTAK PESAN

Kotak pesan (message box) adalah kotak yang berisi pesan yang dapat digunakan sebagai konfirmasi seperti konfirmasi peringatan, kesalahan dan lain-lain. Sintak kotak pesan adalah:

Msgbox(prompt [, parameter][,judul][,fieldhelp,konteks])

Parameter dalam messagebox adalah sebagai berikut:

No	Parameter	Nilai	Penjelasan
1	vbOKOnly	0	Menampilkan tombol OK saja
2	vbOKCancel	1	Menampilkan tombol OK dan Cancel
3	VbAbortRetryIgnore	2	Menampilkan tombol Abort, Rety dan Ignore
4	VbYesNoCancel	3	Menampilkan tombol Yes, No, Cancel
5	VbYesNo	4	Menampilkan tombol Yes dan No
6	VbRetryCancel	5	Menampilkan tombol Retry dan Cancel
7	VbCritical	16	Menampilkan icon pesan kritis
8	VbQuestion	32	Menampilkan icon pesan pertanyaan
9	VbExclamation	48	Menampilkan pesan peringatan
10	VbInformation	64	Menampilkan pesan informasi
11	VbDefaultButton1	0	Tombol pertama sebagai default
12	VbDefaultButton2	256	Tombol kedua sebagai default
13	VbDefaultButton3	512	Tombol ketiga sebagai default
14	VbApplicationModal	0	Pengguna program harus merespon kotak pesan jika ingin melanjutkan pekerjaan dengan aplikasi

15	VbSystemModal	4096	Semua aplikasi yang sedang dijalankan pada sistem komputer akan dihentikan sampai pemakai program merespon kotak pesan
----	---------------	------	--

Pengembalian nilai messagebox sebagai berikut:

No	Parameter	Nilai	Tombol yang dipilih
1	VbOK	1	OK
2	VbCancel	2	Cancel
3	VbAbort	3	Abort
4	VbRetry	4	Retry
5	VbIgnore	5	Ignore
6	VbYes	6	Yes
7	VbNo	7	No

KOTAK INPUT

Kotak Input digunakan untuk menampilkan kotak masukan kemudian menyimpan teks yang diketikkan pemakai dalam sebuah variable.

Sintak kotak input adalah:

InputBox(prompt [, judul][, Default][, xpos][, ypos][, filehelp, konteks])

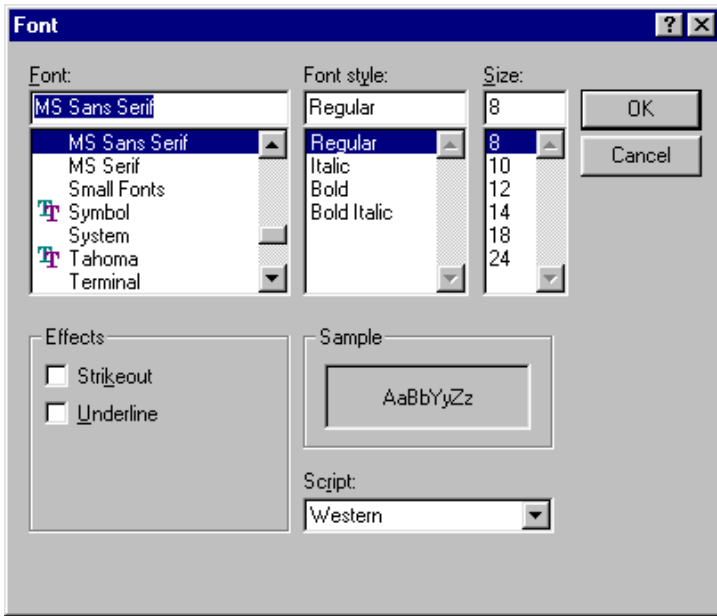
Terdapat dua tombol dalam kotak input, yaitu tombol OK dan tombol Cancel. Nilai yang dikirimkan oleh tombol OK adalah nilai yang ditulis pada kotak isian. Sedangkan tombol Cancel mengirimkan karakter "".

KOTAK DIALOG

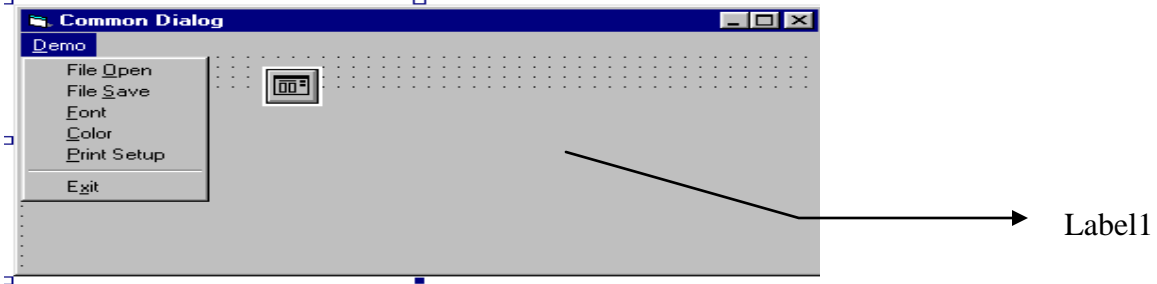
Kotak dialog adalah kotak kontrol umum yang dapat digunakan untuk :

1. membuka file
2. menyimpan file
3. mengatur warna
4. mengatur font
5. mencetak dokumen ke printer
6. memanggil windows help

contoh kotak dialog font adalah sebagai berikut:



contoh program



Properti Menu

Caption	Name
&Demo	Mndemo
----File &Open	Mnopen
----File &Save	Mnsave
----&Font	Mnfont
----&Color	Mncolor
----&Printer Setup	Mnprint
-----	Sp1
----E&xit	mnexit

Properti Program

Komponen	Properti	Nilai
Form	Caption	Common Dialog
CommonDialog	Name	Cmmd1
Label	Alignment	2 – center
	Caption	
	Visible	false

Kode Program:

```
Private Sub Bersih()
```

```
    Cls
```

```
    With Label1
```

```
        .BackColor = &H8000000F
```

```
        .Caption = ""
```

```
        .Visible = False
```

```
    End With
```

```
End Sub
```

```
Private Sub mnopen_click()
```

```
    Bersih
```

```
    With Cmmd1
```

```
        .Filter = "All Files (*.*) | *.*"
```

```
        .DialogTitle = "Buka File"
```

```
        .ShowOpen
```

```
    End With
```

```
    Print "Common Dialogs File Open"
```

```
    Print
```

```
    Print "Anda Membuka File : " + Cmmd1.FileName
```

```
End Sub
```

```
Private Sub mnsave_Click()
```

```
    Bersih
```

```
    With Cmmd1
```

```
        .Filter = "All Files (*.*) | *.*"
```

```
        .DialogTitle = "Simpan File"
```

```
        .ShowSave
```

```
    End With
```

```
    Print "Common Dialogs File Save"
```

```
    Print
```

```
    Print "Anda Menyimpan File : " + Cmmd1.FileName
```

```
End Sub
```

```
Private Sub mnfont_Click()
```

```
    Dim UkuranFont as Long
```

```
    Bersih
```

```
    Cmmd1.Flags = &H1& or &H100&
```

```
    Cmmd1.Action = 4
```

```
    With Label1.Font
```

```
        .Name = Cmmd1.FontName
```

```
        .Bold = Cmmd1.FontBold
```

```
        .Italic = Cmmd1.FontItalic
```

```
        .Underline = Cmmd1.FontUnderline
```

```
    End With
```

```

Label1.ForeColor = Cmmd1.Color
Label1.FontStrikethru = Cmmd1.FontStrikethru
UkuranFont = Cmmd1.FontSize
If UkuranFont>48 Then
    Label1.Font.Size = 48
Else
    Label1.Font.Size = Cmmd1.FontSize
End If
Print "Common Dialogs Font"
Print
Print "Anda Memilih Font : " + Cmmd1.FontName & ", " + Str(UkuranFont)
Label1.Visible=True
Label1.Caption = "Contoh"
End Sub

Private Sub mnColor_Click()
    Bersih
    Cmmd1.ShowColor
    Label1.Visible
    Label1.BackColor = Cmmd1.Color
    Print "Common Dialogs Color"
    Print
    Print "Anda Memilih Warna hexadesimal : &" + Hex$(Cmmd1.Color) + "&"
End Sub

Private Sub mnPrint_Click()
    Bersih
    Cmmd1.ShowPrinter
    Print "Common Dialogs Print Setup"
    Print
    Print "Anda Telah Mengatur Setup Printer"
End Sub

Private Sub mnexit_Click()
    Unload Me
End Sub

```