




SIRKULASI SISTEMIK



Peredaran Darah pada Berbagai
Bagian Tubuh

Pendahuluan

- Sirkulasi :
 - Sirkulasi Sistemik
 - Sirkulasi Pulmonal
- Fungsi : Untuk melayani berbagai keperluan jaringan tubuh spt transport makanan, transport produk buangan, mengantarkan hormon dlm berbagai tempat di tubuh. Secara umum utk memelihara lingkungan tubuh optimal untuk sel.





- Arteri : Berfungsi utk transport darah dibawah tekanan tinggi ke jaringan. Maka arteri mempunyai dinding vaskular yang kuat dan darah mengalir cepat di arteri
- Arteriol : Cabang cabang kecil terakhir dari sistem arteri, berfungsi sebagai katup pengendali. Arteriol berdinding otot kuat yang mampu menutup atau berdilatasi beberapa kali.



- Kapiler : berfungsi untuk pertukaran cairan, makanan, elektrolit, hormon dan bahan lainnya diantara darah dan ruang interstisial. Dinding kapiler tipis dan permeabel untuk substansi bermolekul kecil.
- Venula : mengumpulkan darah dari kapiler.
- Vena : Saluran penampung guna pengangkutan darah dari jaringan kembali ke jantung.

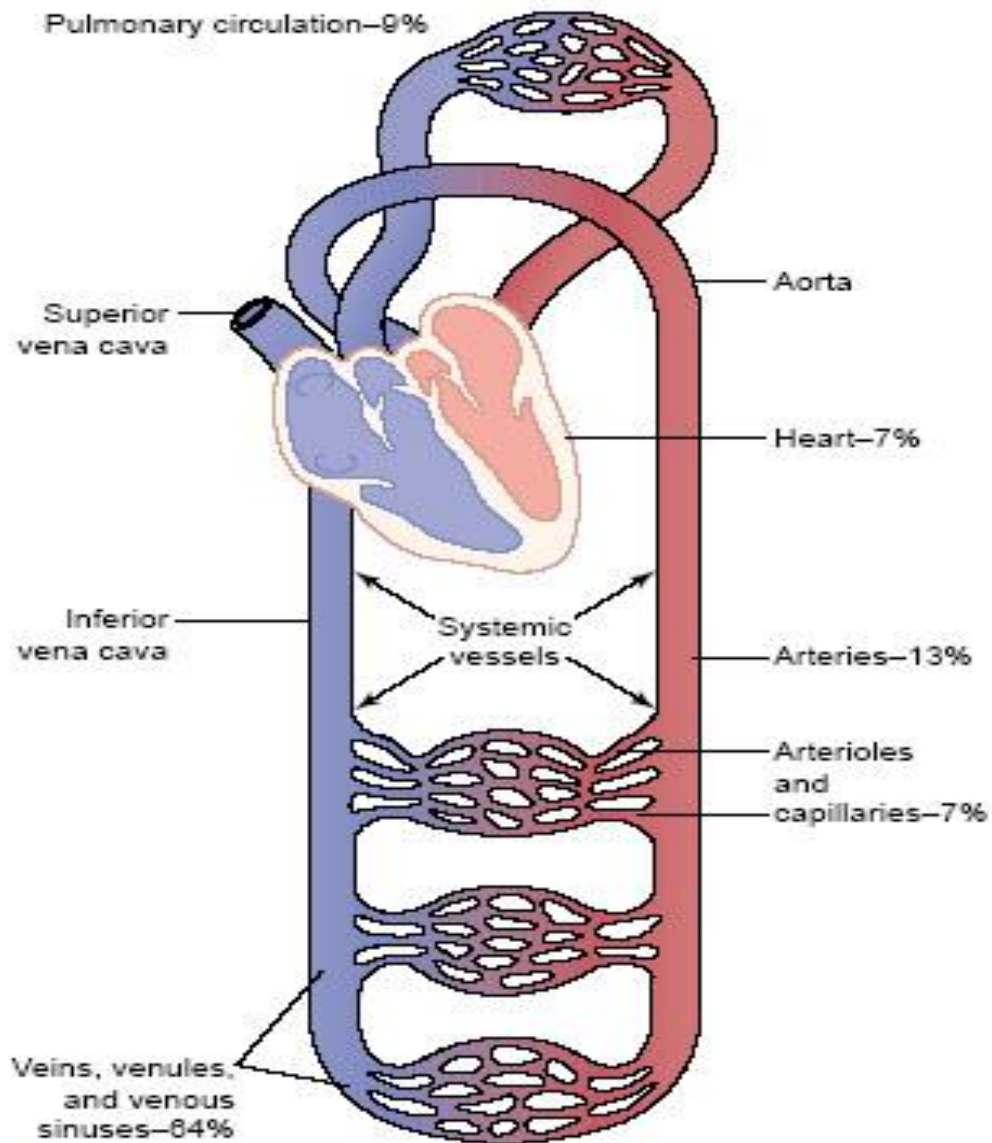


Figure 14-1

Distribution of blood (in percentage of total blood) in the different parts of the circulatory system.

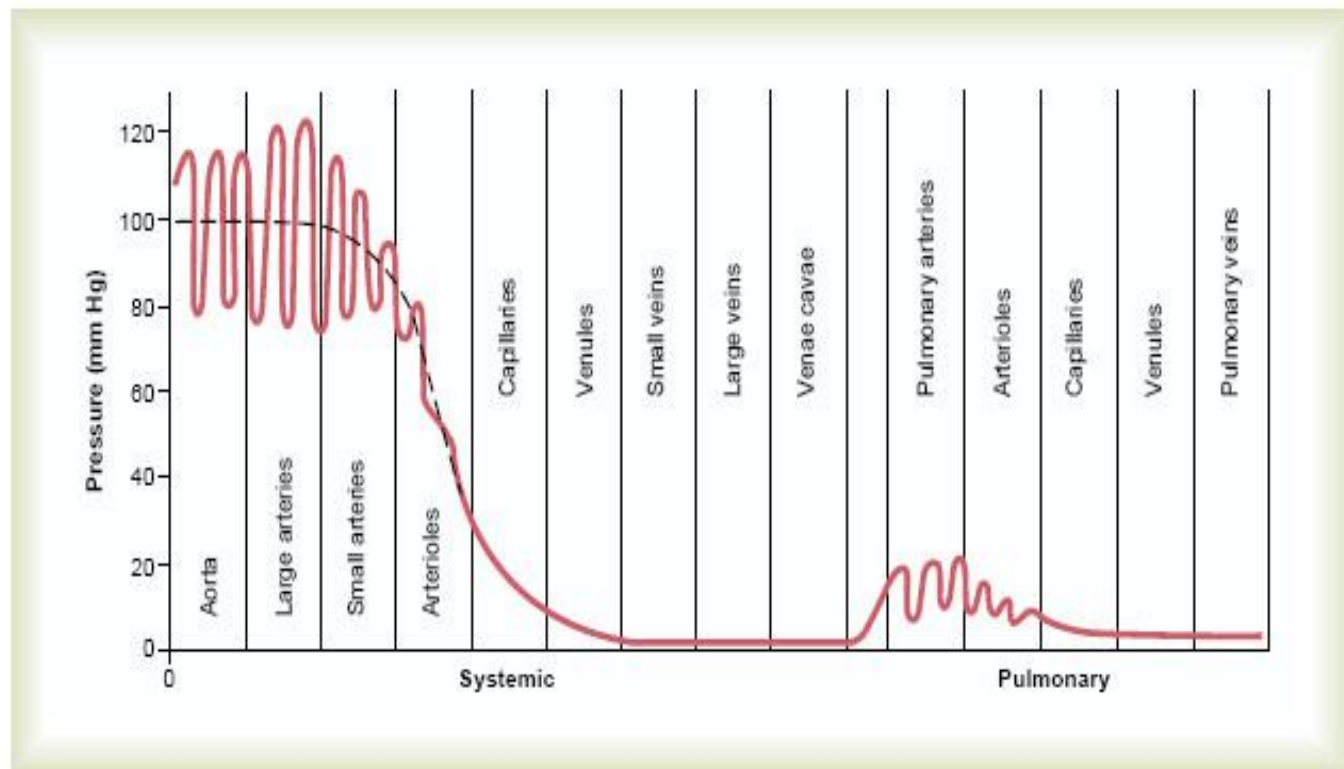


Figure 14-2

Normal blood pressures in the different portions of the circulatory system when a person is lying in the horizontal position.



- Next to the interactive cd