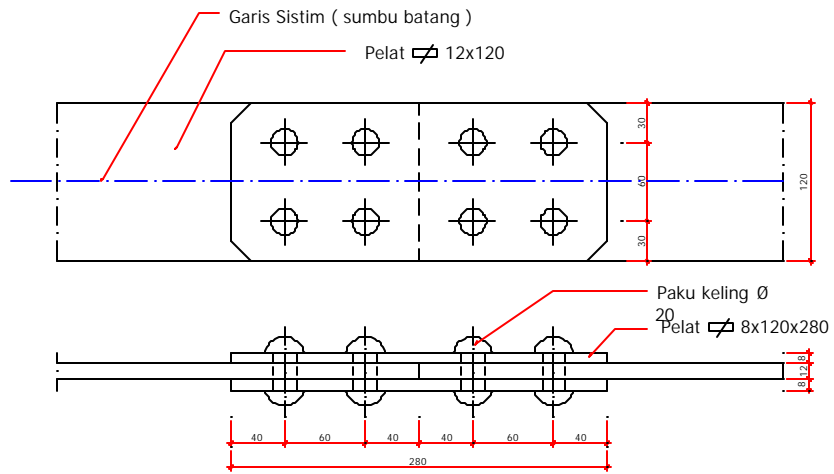


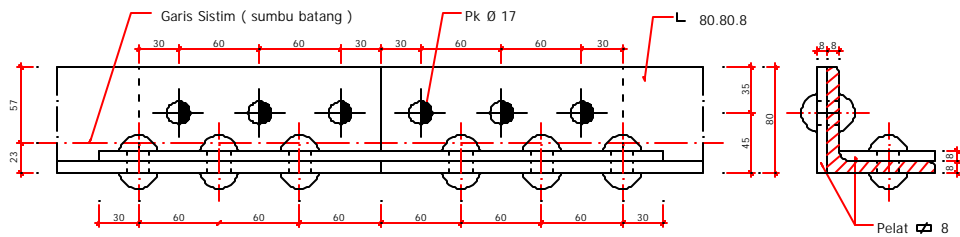
LAMPIRAN (GAMBAR KERJA)

GAMBAR KERJA : MENGGAMBAR SAMBUNGAN BAJA



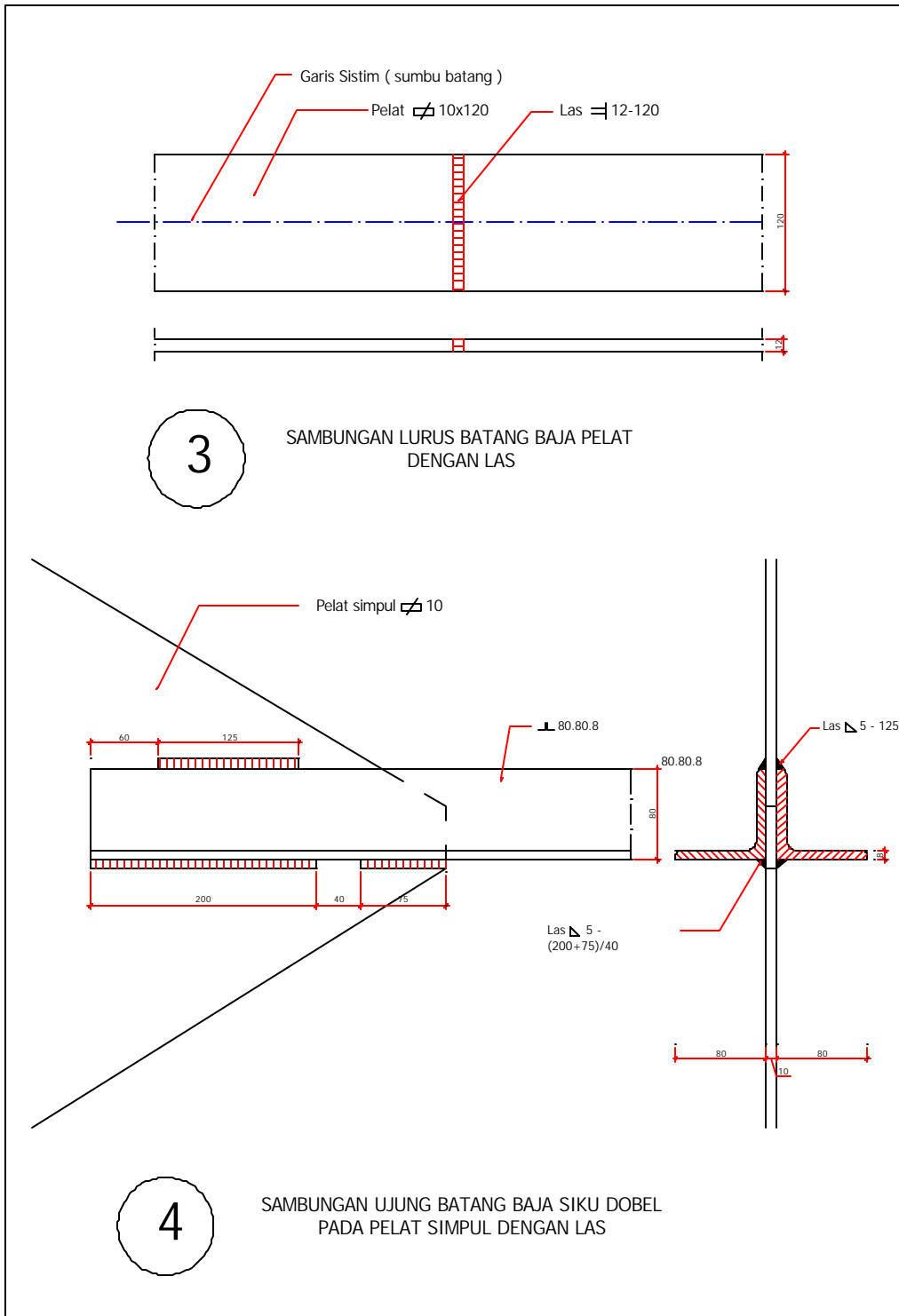
1

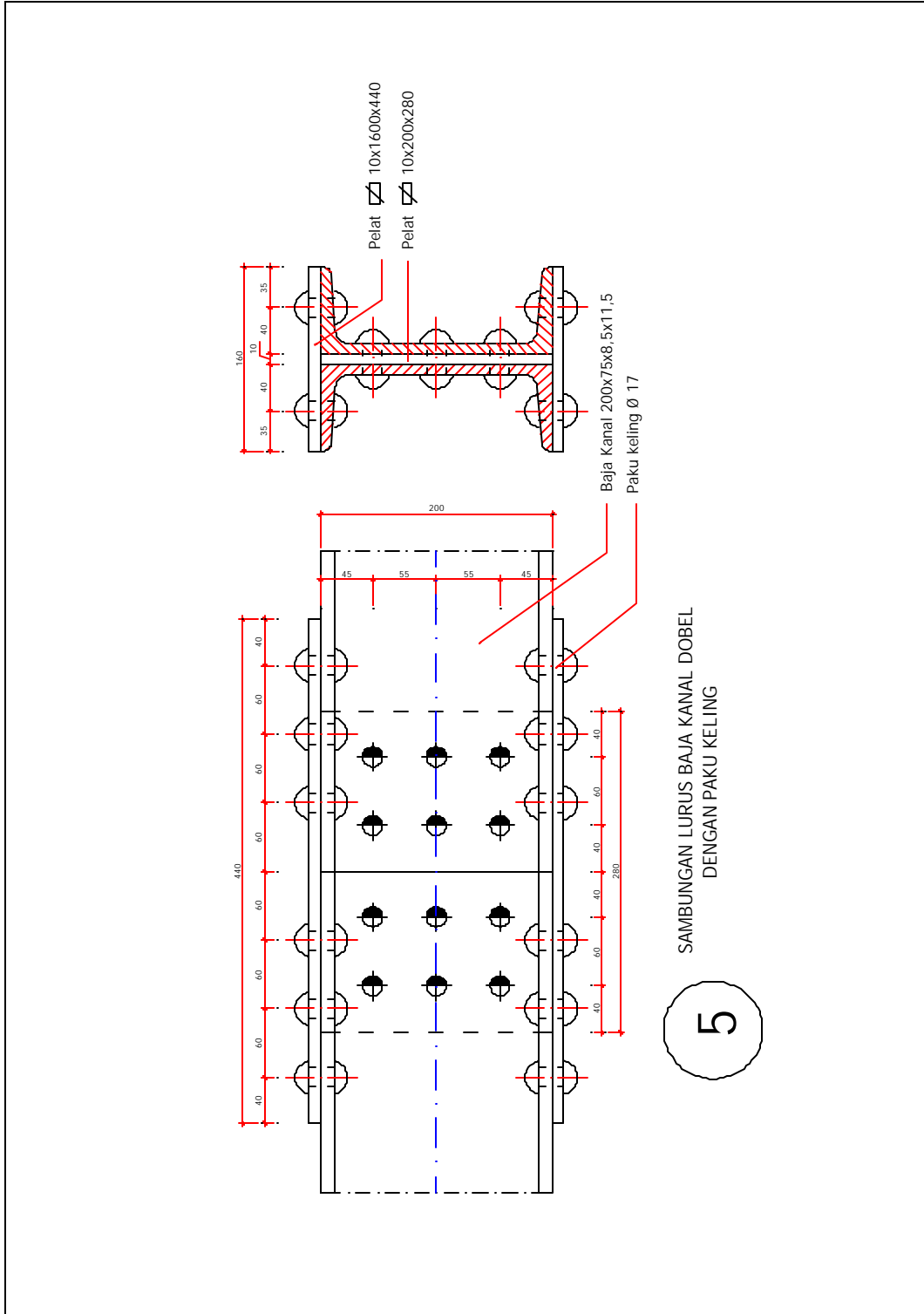
SAMBUNGAN LURUS BATANG BAJA PELAT DENGAN PAKU KELING



2

SAMBUNGAN LURUS BATANG BAJA SIKU DENGAN PAKU KELING





d. Simbol-Symbol (Tanda Gambar) Lubang Paku Keling :

Diameter (d) mm	11	14	17	20	23	26	29	32
Simbol								

Paku keling dengan Kepala Setengah Terbenam :

Diameter (d) mm	11	14	17	20	23	26	29	32
Simbol								

Paku keling dengan Kepala Terbenam :

Diameter (d) mm	11	14	17	20	23	26	29	32
Simbol								

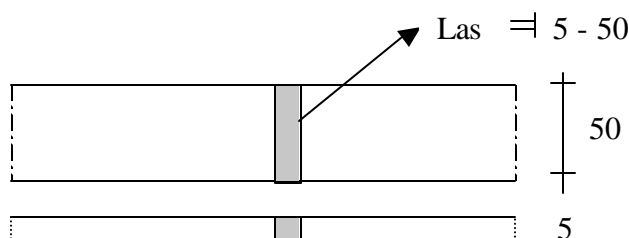
e. Simbol-Symbol (Tanda Gambar) Lubang Baut :

Diameter (d) inchi	7/16"	1/2"	5/8"	3/4"	7/8"	1"	1 1/8"	1 1/4"
Simbol								

f. Simbol-Symbol (Tanda Gambar) Sambungan Las :

Las sambungan konstruksi baja dibedakan 2 macam yaitu Las Tumpul dan Las Sudut, sebagai berikut :

Las Tumpul : adalah bentuk las sambungan memanjang atau melebar.



Keterangan :
 = 5 - 50 = Las tumpul
 dengan tebal 5 mm
 panjang 50 mm

