

**LETAK LIPIT PANTAS
(KUP)**



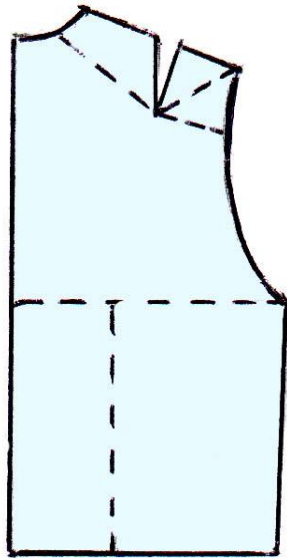
DAN

**PENGGUNAANNYA UNTUK
GARIS HIAS**

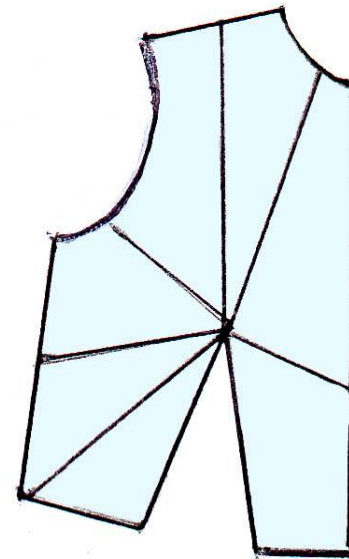
Oleh: As-as Setiawati

Lipit Pantas

- Lipit pantas/kup pada busana wanita perlu digunakan, karena lipit pantas/kup adalah lipit yang memberi bentuk pada busana dan menjadikan busana pas dibadan, lipit pantas diperlukan tidak hanya dibagian muka tapi juga di bagian belakang. Lipit pantas/kup pada busana bisa ditempatkan pada berbagai bagian terutama untuk bagian muka, yaitu di sisi di bawah lengan, di tengah bahu, pada kerung lengan, pada kerung leher, untuk lebih jelas penempatan kup tersebut dapat dilihat pada gambar di bawah ini :



Pola Dasar Bagian Belakang

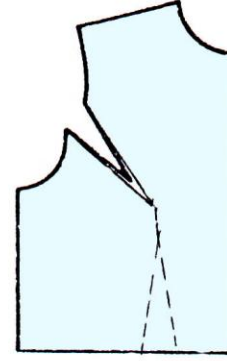


Pola Dasar Bagian Muka

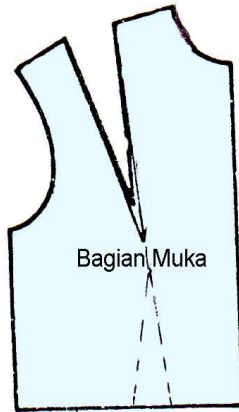
Pecah pola dasar untuk memindahkan lipit pantas pada berbagai bagian badan tergantung dari model busana yang akan dibuat, namun demikian pecah pola untuk memindahkan kup pada bagian muka dan bagian belakang bisa dilihat pada gambar di bawah ini:



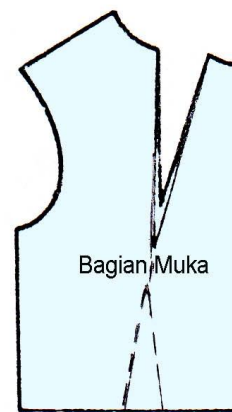
Penempatan Di bawah Lengan



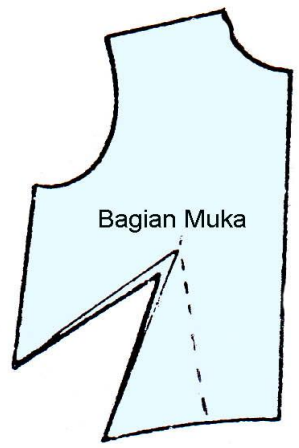
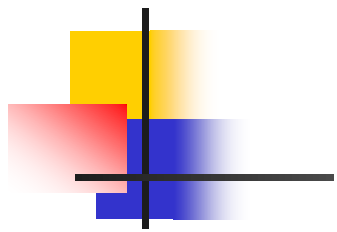
Penempatan Di kerung Lengan



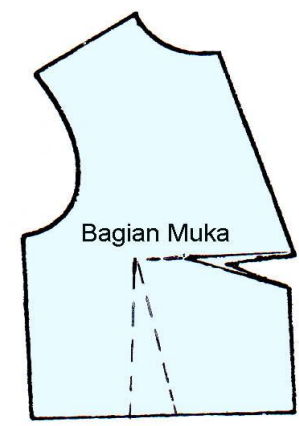
Penempatan Di tengah Bahu



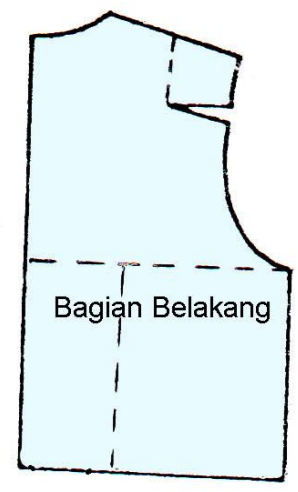
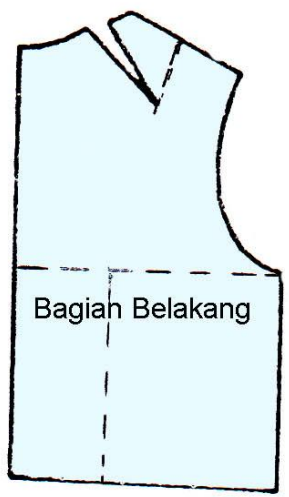
Penempatan Di Kerung Leher



Penempatan Di Sisi Pinggang

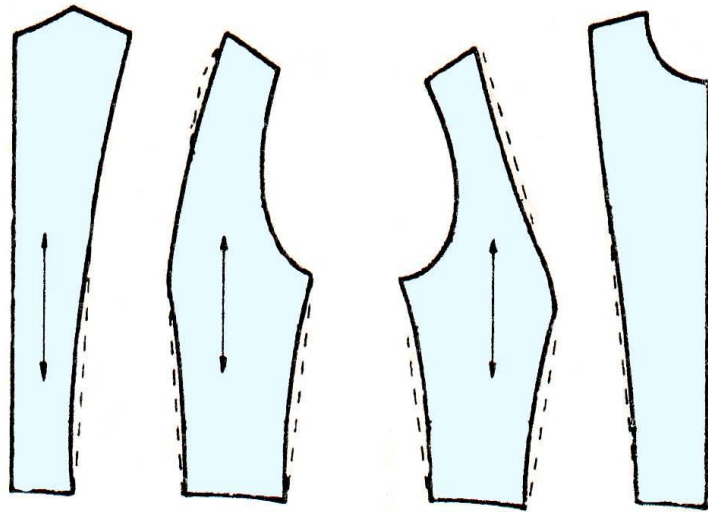
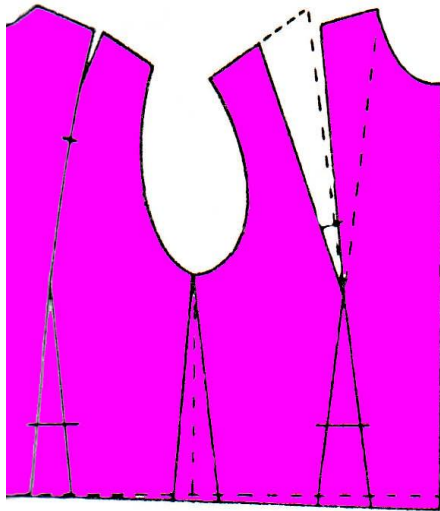
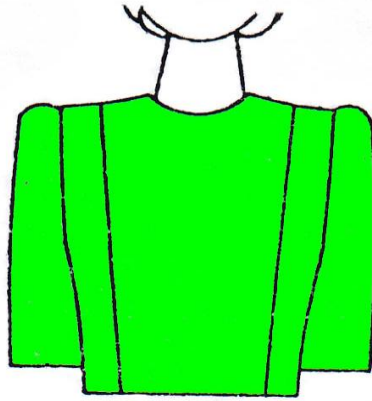


Penempatan Di Tengah Muka

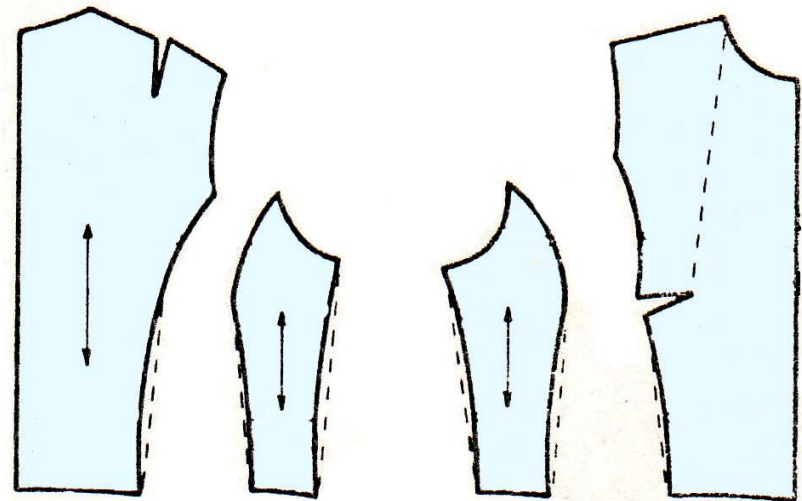
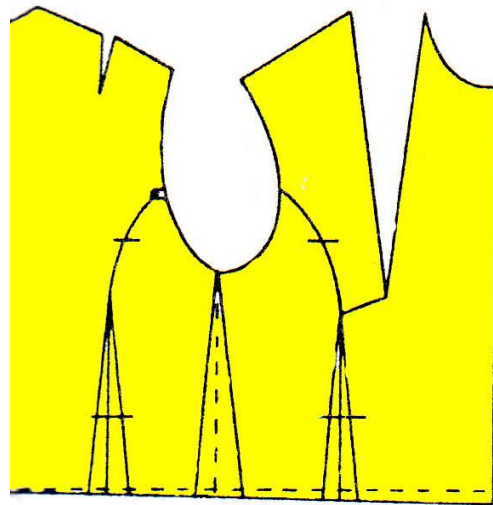
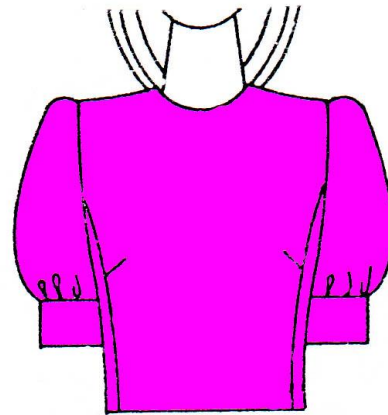


Penempatan Kup (Lipit Pantas) Pada Bagian Belakang Badan

1. Penempatan Lipit Pantas (Kup) Pada Garis Hias Vertikal

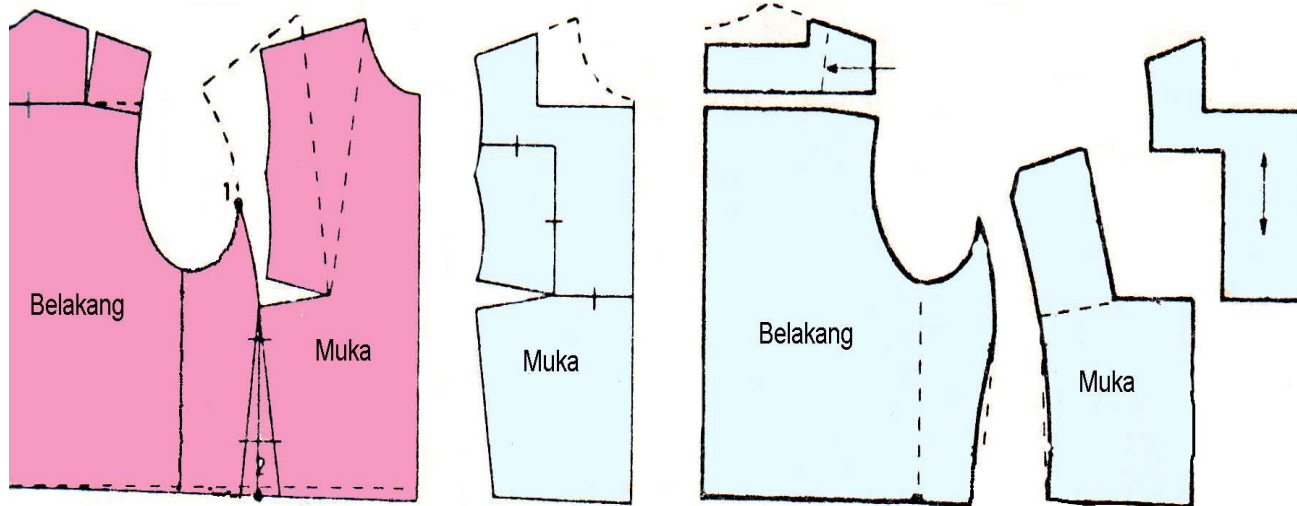
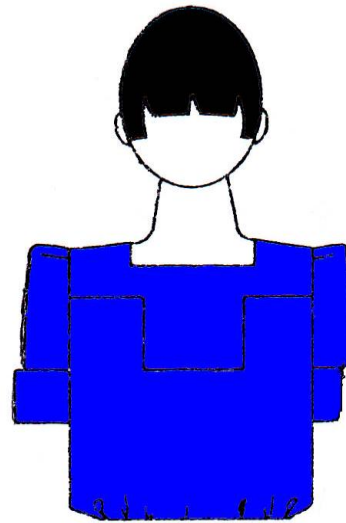


2. Pecah Pola Dasar Untuk Letak Kup Pada Garis Hias dari Lubang Lengan

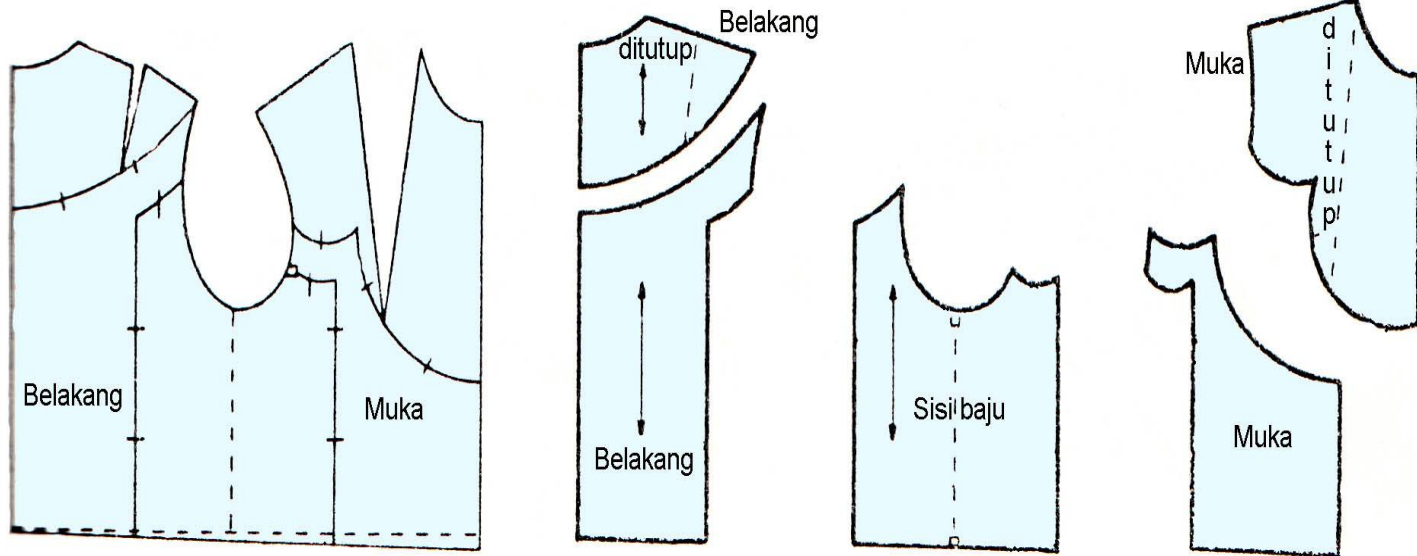
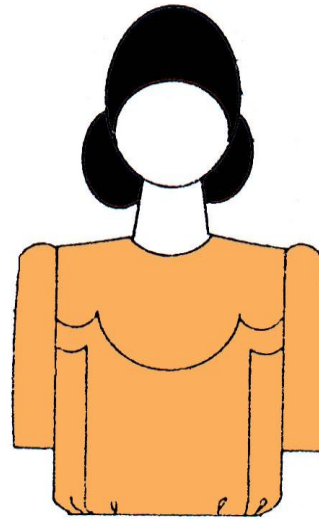


3. Pecah Pola Dasar Untuk Letak Kup Pada Garis Hias Horizontal

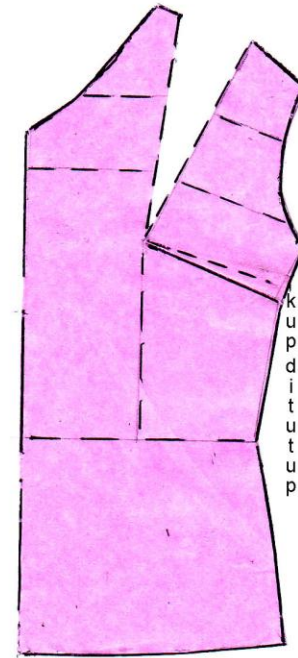
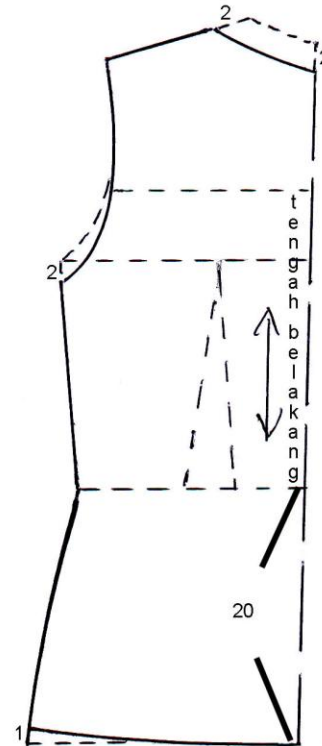
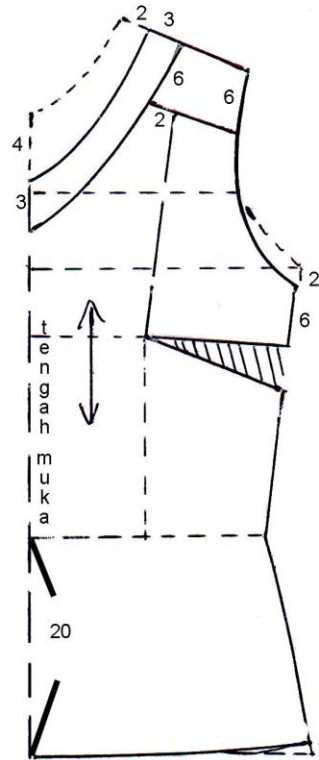
Horizontal



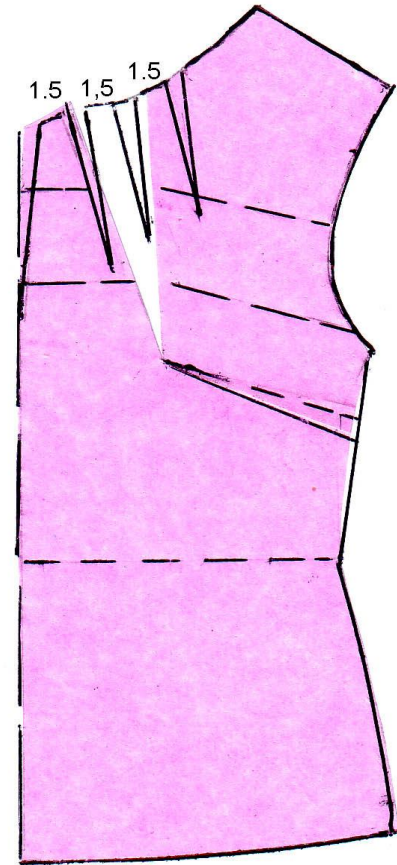
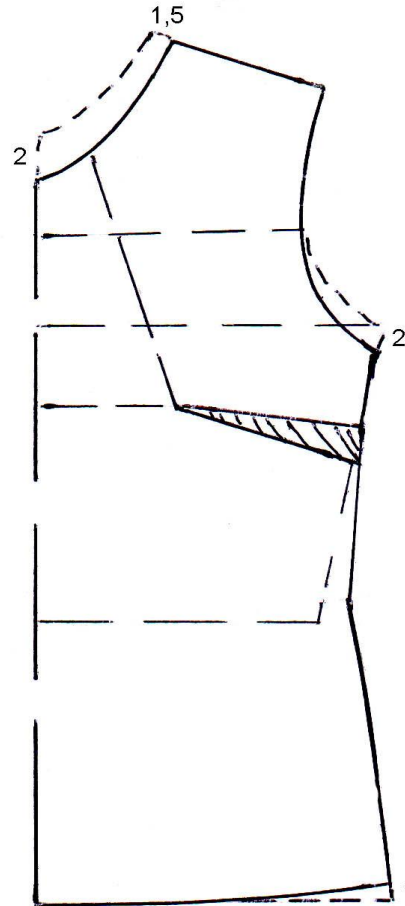
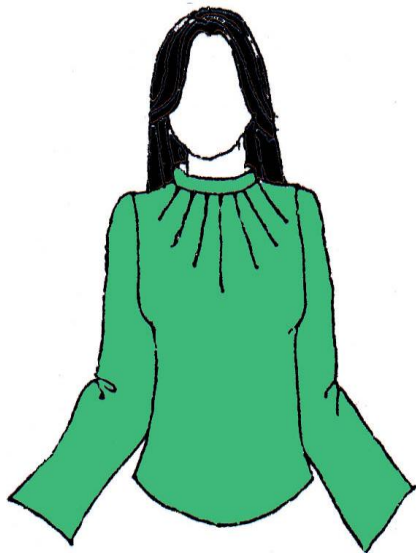
4. Pecah Pola Dasar Untuk Letak Kup Pada Garis Hias Curva



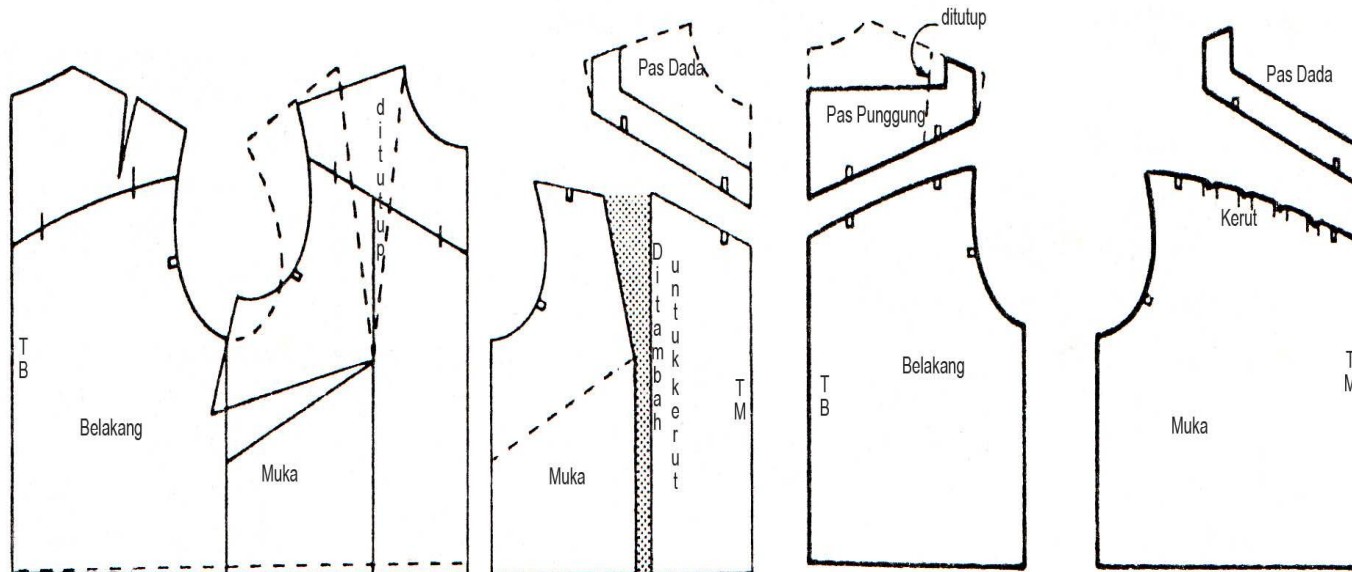
5. Penempatan Lipit Pantas Menjadi Kerutan Di Bahu



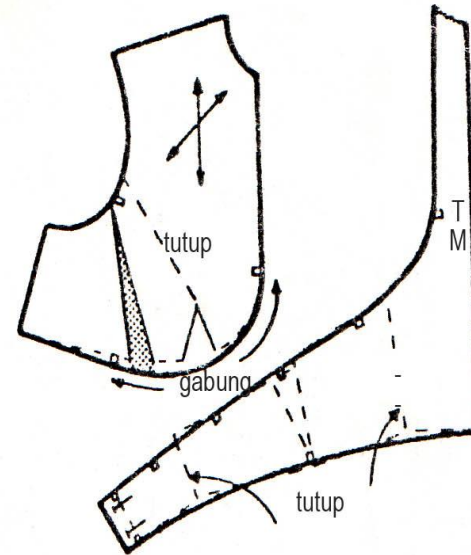
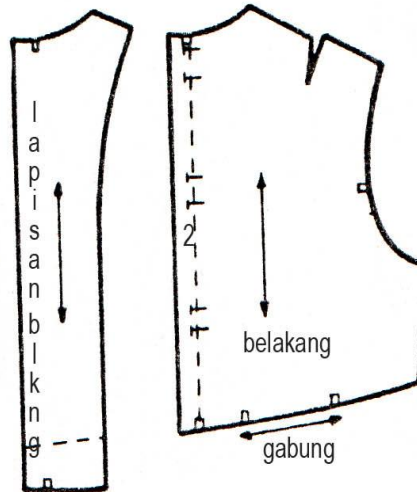
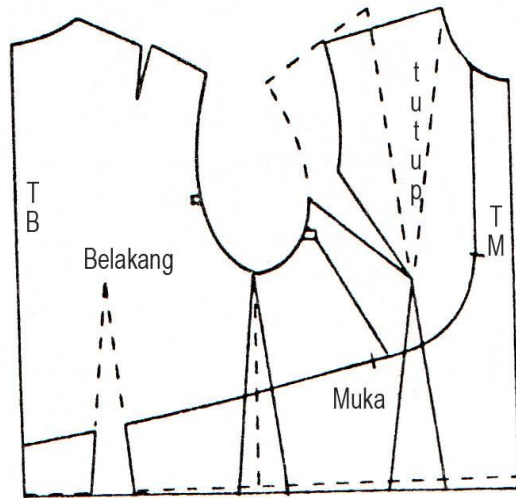
6. Variasi Kup Pada Lipit Hias Di Kerung Leher



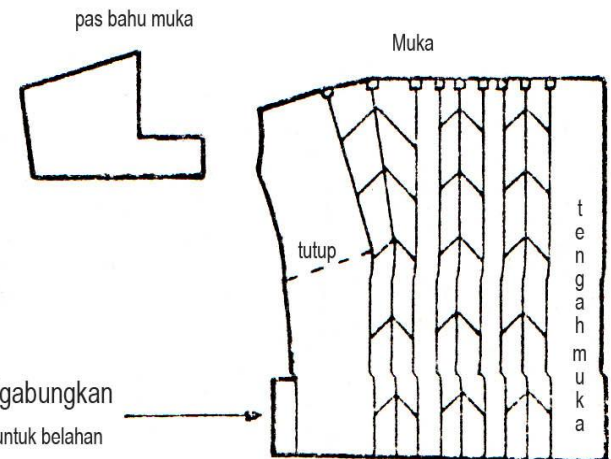
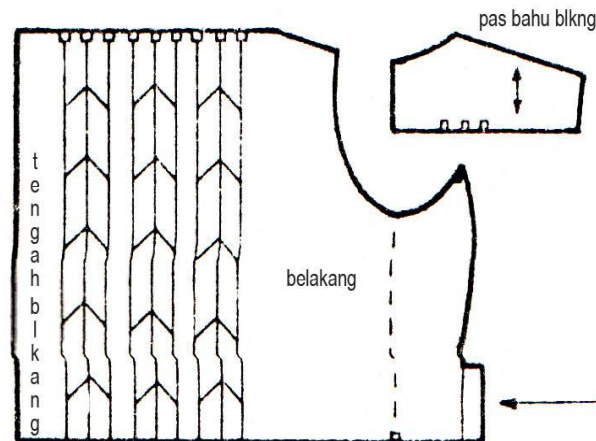
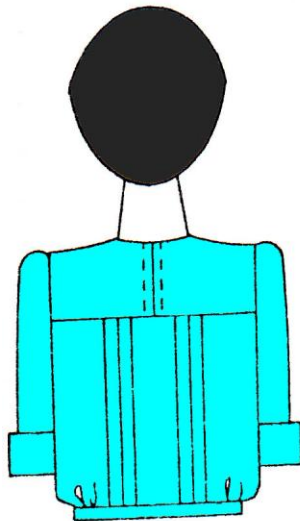
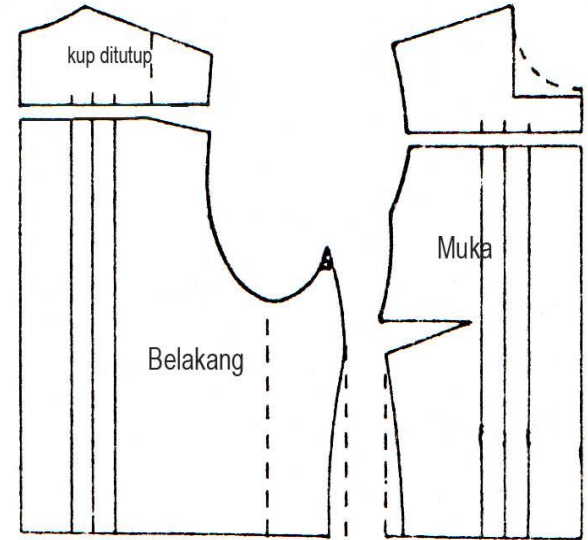
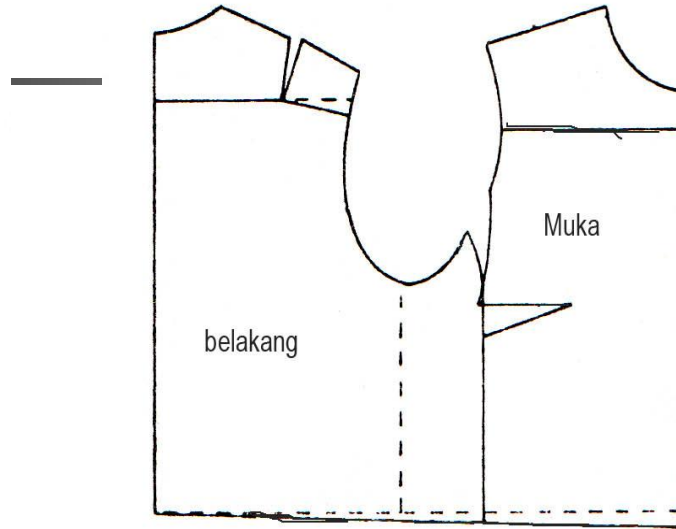
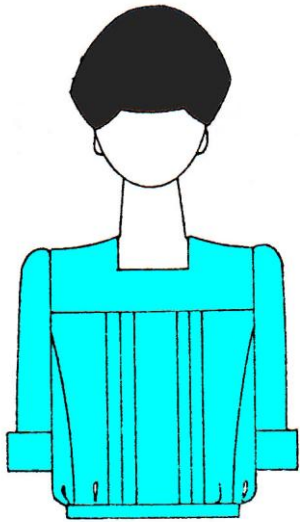
7. Penempatan Lipit Pantas Untuk Kerutan Di Bagian Dada



8. Kup Pada Kerutan Di Bawah Buah Dada.



9. Lipit Pantas Sebagai Lipit Hias Di Bagian Dada



digabungkan
untuk belahan

10. Variasi Kup Pada Kerutan Di Dada

