



**MODEL KERAH JAS,
KERAH SETALI,
KERAH FRILLS DAN
JABOT SERTA
CARA MEMBUAT
POLANYA**

Oleh : As-as Setiawati

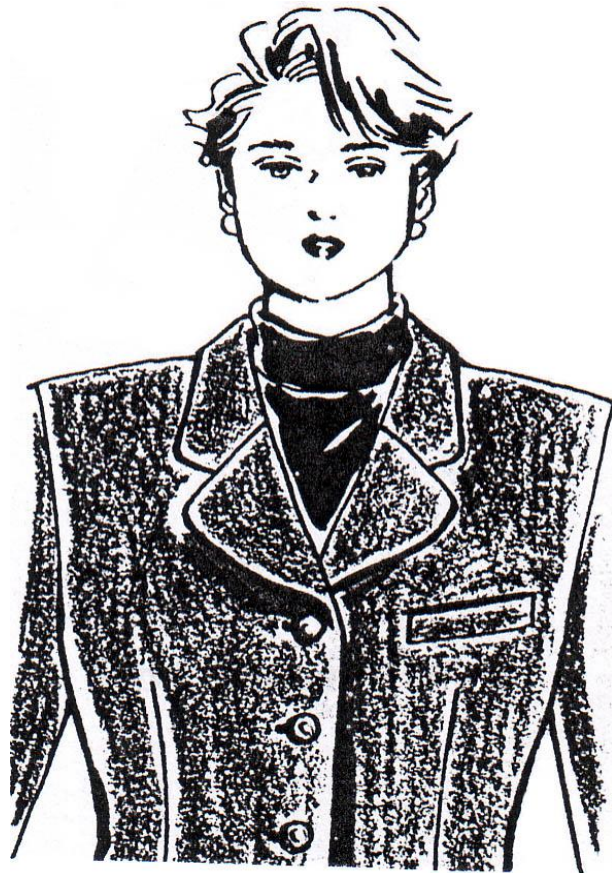


Kerah Jas dan Kerah Setali

- **Kerah jas** adalah kerah yang dilengkapi dengan rever (kelepak), letak kerah ada di kerung leher dan rever (kelepak) ada di badan.
- **Kerah setali** adalah kerah yang setali dengan badan.
- Persamaan kerah jas dan kerah setali adalah cara mengkonstruksi polanya sama dan menggunakan garis patah, yaitu garis yang menentukan di mana kerah akan terlipat dan sampai di mana panjang ujung rever dan ujung kerah.

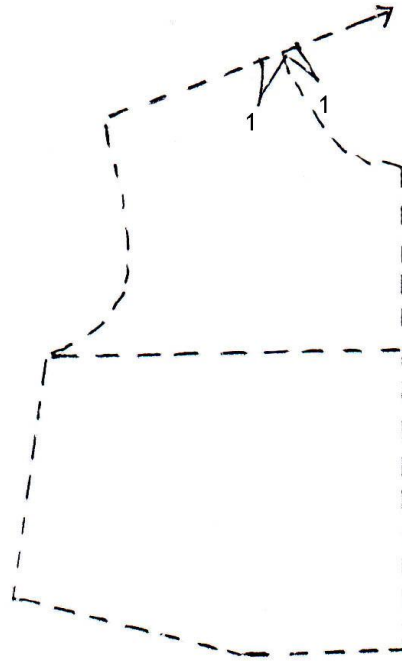
Langkah-langkah Kontruksi Pola Kerah Jas

GAMBAR MODEL KERAH JAS



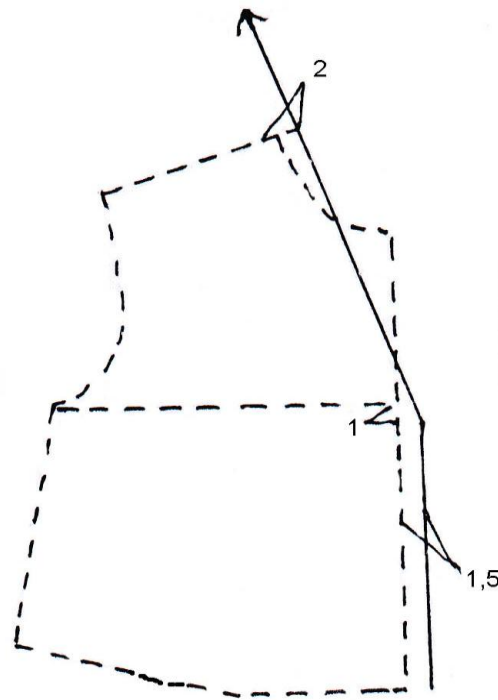
Langkah 1

- Jiplak pola dasar bagian depan lalu turunkan garis bahu 1 cm dan ukur 1 cm keluar dari bahu bagian leher sehingga diperoleh jarak 2 cm untuk garis patah.



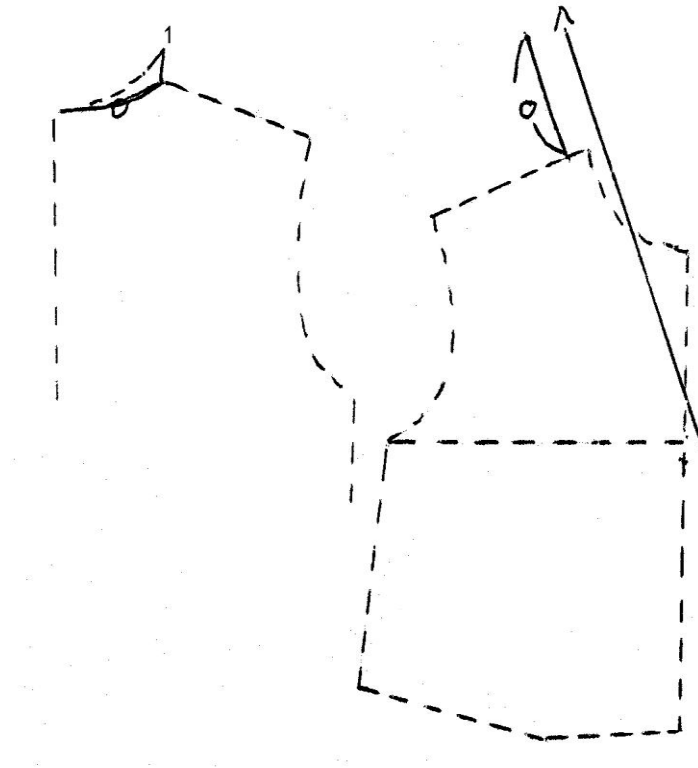
Langkah 2

- Turunkan 1 cm dari garis batas lengan pada bagian tengah muka untuk menentukan batas garis patah, lalu dari titik ini keluar 1.5 cm untuk menentukan letak kancing, setelah keluar 1.5 cm garis kebawah dan dari titik ujung batas kerah keatas untuk garis patah



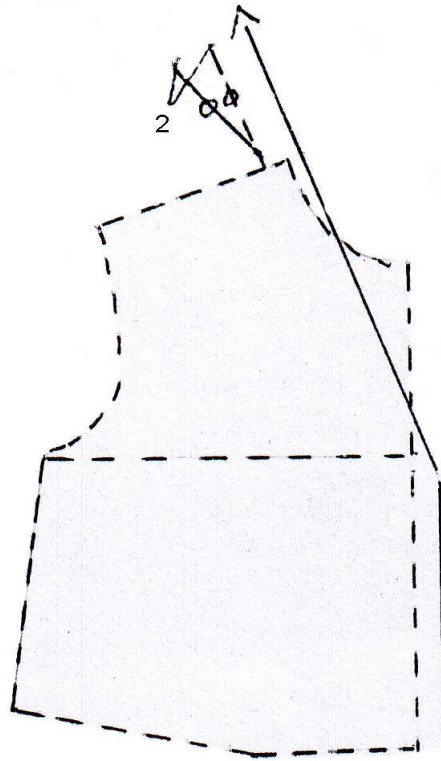
Langkah 3:

- Jiplak pola dasar badan bagian belakang, turunkan bahu pada lengkung leher 1 cm, tarik garis sejajar dengan garis patah pada pola bagian muka ukur sepanjang lengkung leher belakang, garis ini untuk garis pola kerah belakang.



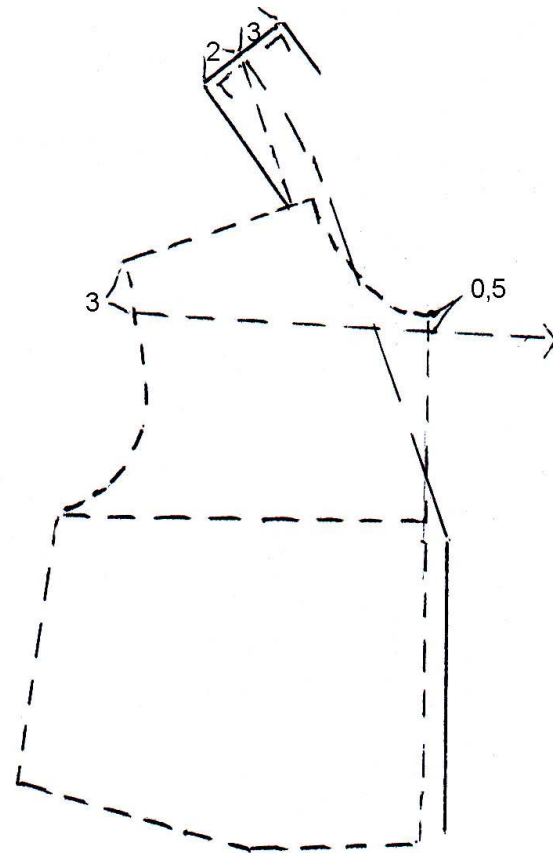
Langkah 4:

- Pada ujung garis pola kerah belakang turun 2cm lalu buat garis baru sejajar dengan ukuran panjang sama dengan kerung leher.



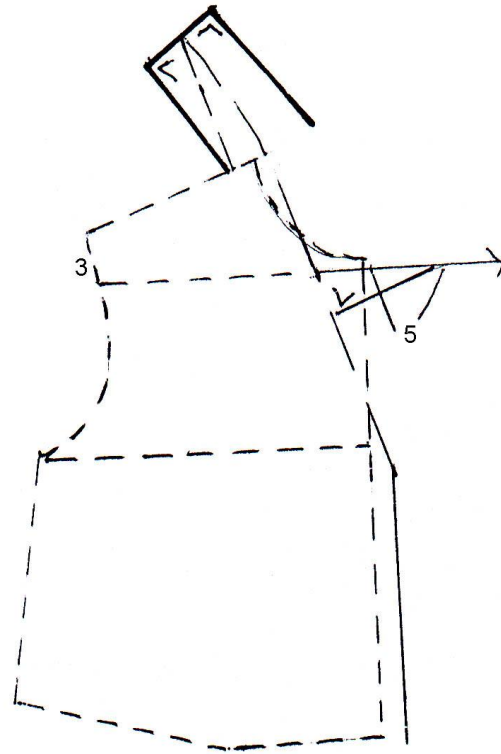
Langkah 5 :

- Tarik garis siku-siku pada garis kerah belakang ke atas lalu ukur lebar kerah belakang yaitu 2 cm untuk penegak dan 3 cm untuk kerah, dari garis ini buat lagi siku-siku kebawah untuk garis model kerah



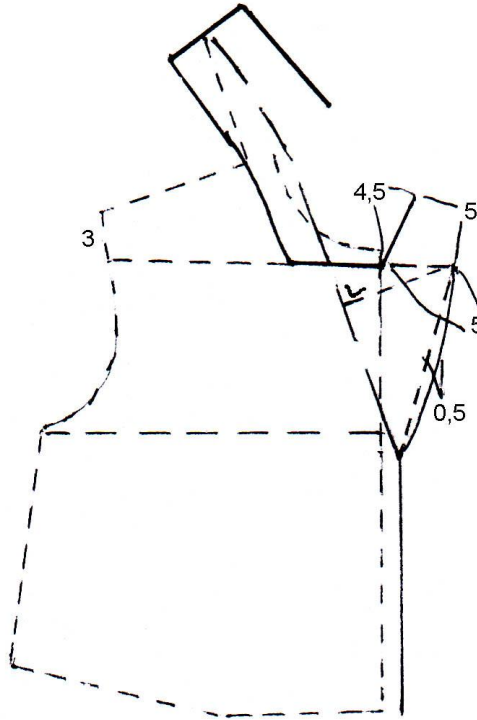
Langkah 6:

- Pada kerung lengan turun 3 cm, lalu pada kerung leher tengah muka turun 1 cm kemudian dari kerung lengan yang diturunkan digaris lurus sampai kerung leher yang diturunkan teruskan garis tersebut keluar leher. Buat siku-siku dari garis patah sampai mengenai garis kerung leher, ini untuk menentukan besar rever (kelepak).



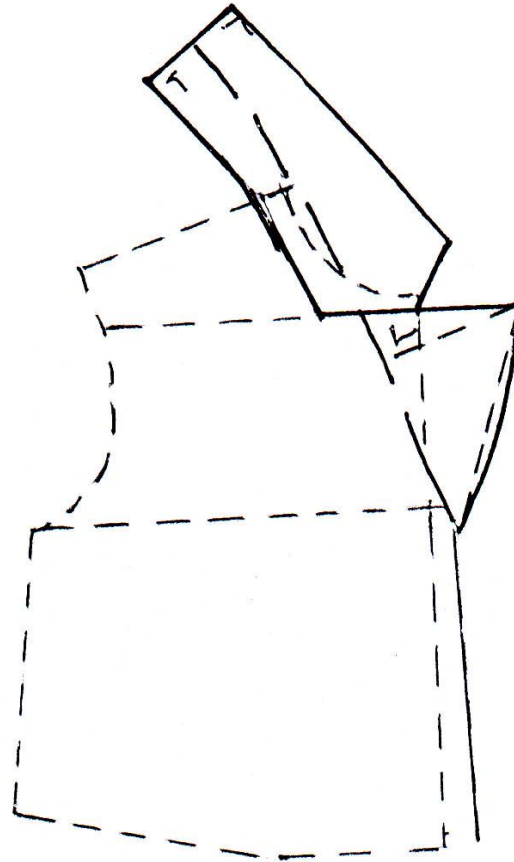
Langkah 7:

- Luruskan garis kerah belakang kebawah sampai menyentuh garis lurus dari kerung lengan ke leher lalu teruskan garis tersebut keluar sampai menyentuh titik ujung rever. Pada garis rever ukur ke dalam 5 cm untuk menentukan letak ujung kerah, dari titik ujung kerah tersebut ukur 4.5 cm ke atas untuk menentukan lebar kerah, lalu buat jarak antara ujung rever dan ujung kerah sebesar 5 cm. Dari ujung rever sambungkan ke ujung garis patah di bagian bawah sehingga membentuk

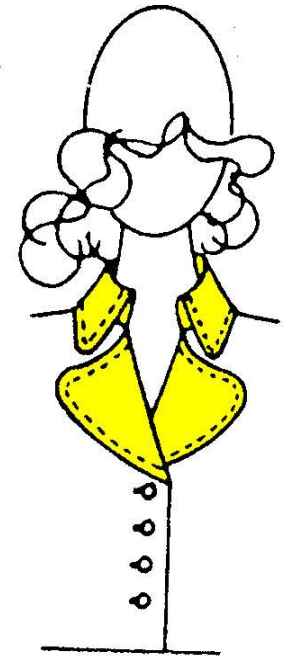
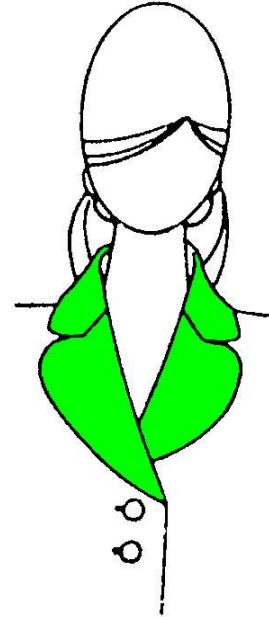
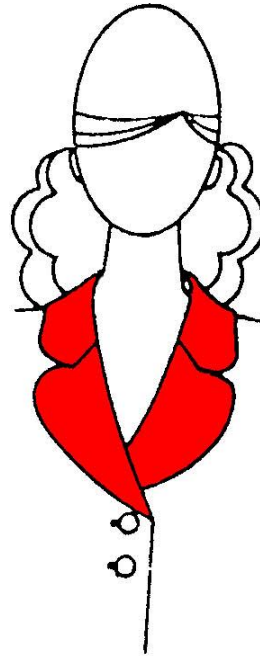
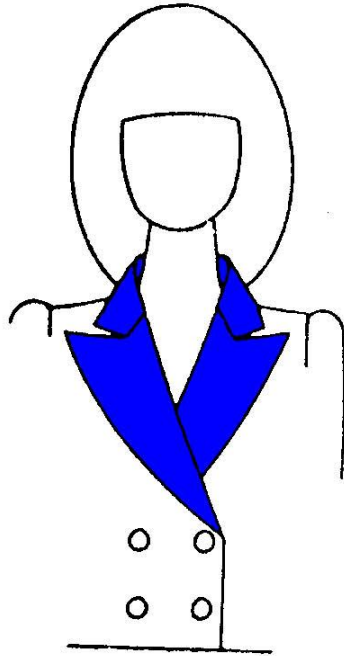
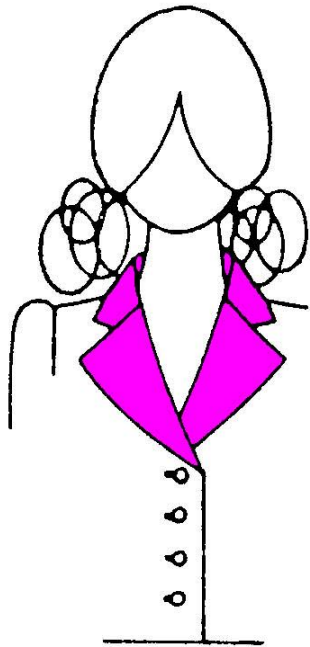


Langkah 8:

- Sambungkan garis kerah dari garis siku-siku bagian atas ke bawah dan dibentuk sedemikian rupa sehingga kerah bagus bentuknya, di sini akan nampak pola kerah jas dan bentuk kerah serta revernya.



Macam-macam Variasi Kerah Jas

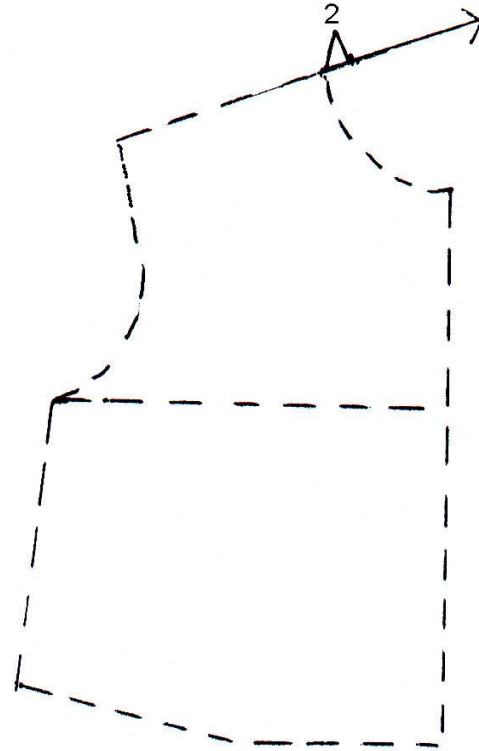
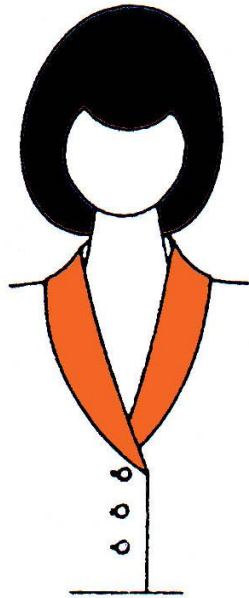


Langkah-langkah Konstruksi Pola Kerah Setali

- Persamaan pola kerah jas dengan kerah setali keduanya memiliki garis patah, perbedaannya kerah jas memiliki rever (kelepak) dan kerah setali tidak memiliki kelepak, kerah pada kerah setali menyatu dengan badan pada bagian muka dan bagian belakang tidak. Mengkonstruksi pola kerah setali pada dasarnya sama dengan kerah jas.

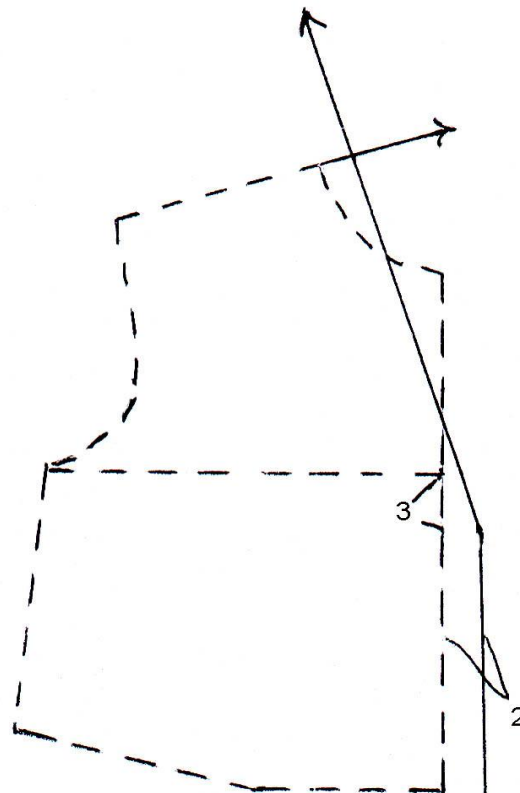
Langkah 1:

- Jiplak pola dasar badan bagian muka, lalu ukur 2 cm keluar pada bahu bagian leher untuk menentukan garis patah



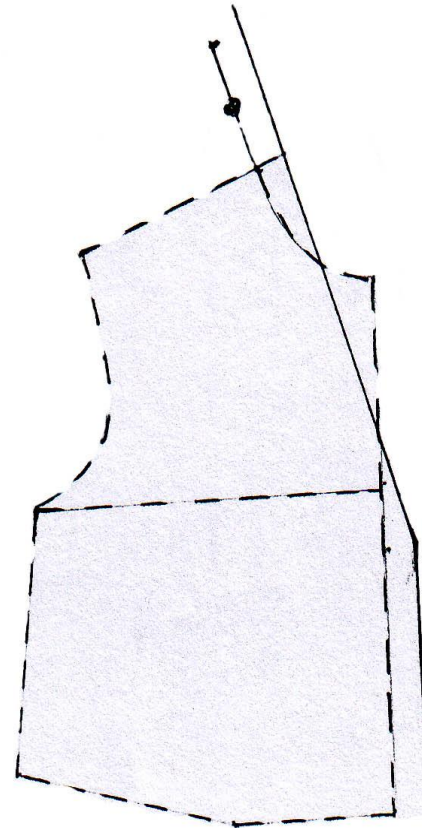
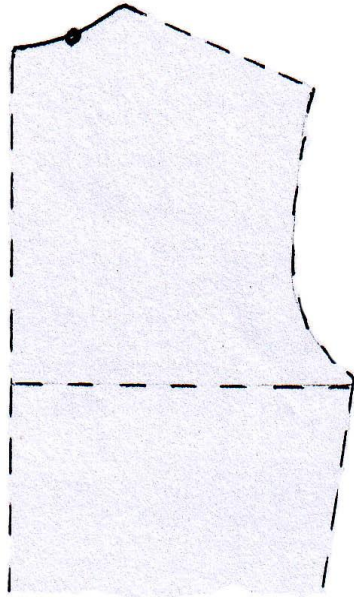
Langkah 2:

- Untuk menentukan garis leher baru turunkan 2cm pada garis batas lengan pada garis tengah muka, dari titik ini ke luar 2 cm untuk garis lidah tengah muka dan menentukan letak kancing. Dari ujung garis lidah tengah muka tarik garis ke atas untuk garis patah sampai titik garis bahu yang ke luar 2 cm.



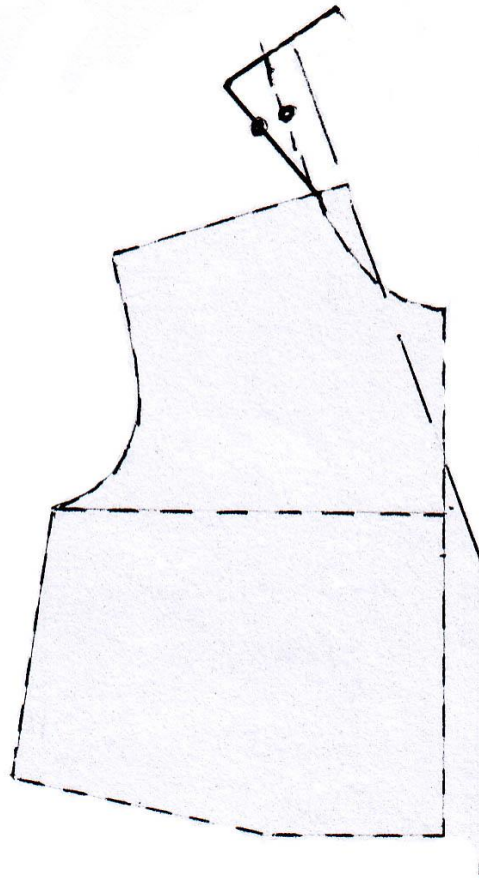
Langkah 3:

- Jiplak pola dasar badan belakang lalu ukur lingkaran leher belakang, pada pola bagian muka tarik garis sejajar dengan garis patah pada kerung leher ujung bahu sepanjang lingkaran leher belakang.



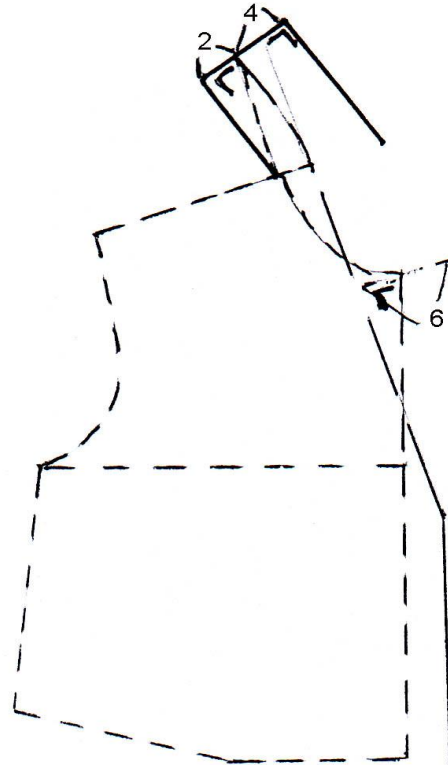
Langkah 4:

- Pada ujung garis kerah belakang turun 2 cm lalu buat garis leher baru sepanjang lingkaran kerung belakang, pada ujung garis ini tarik garis siku-siku ke atas untuk garis tengah kerah belakang.



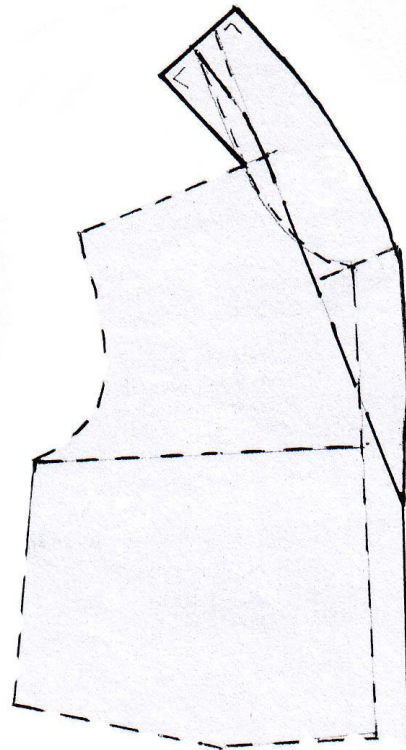
Langkah 5:

- Pada garis tengah pola belakang ukur 2 cm ke atas untuk penegak dan 4 cm untuk kerah lalu tarik lagi garis siku-siku kebawah. Pada garis patah dekat leher buat garis siku-siku sampai menyentuh garis leher tengah muka dan panjangkan sampai 6 cm ini untuk lebar kerah.

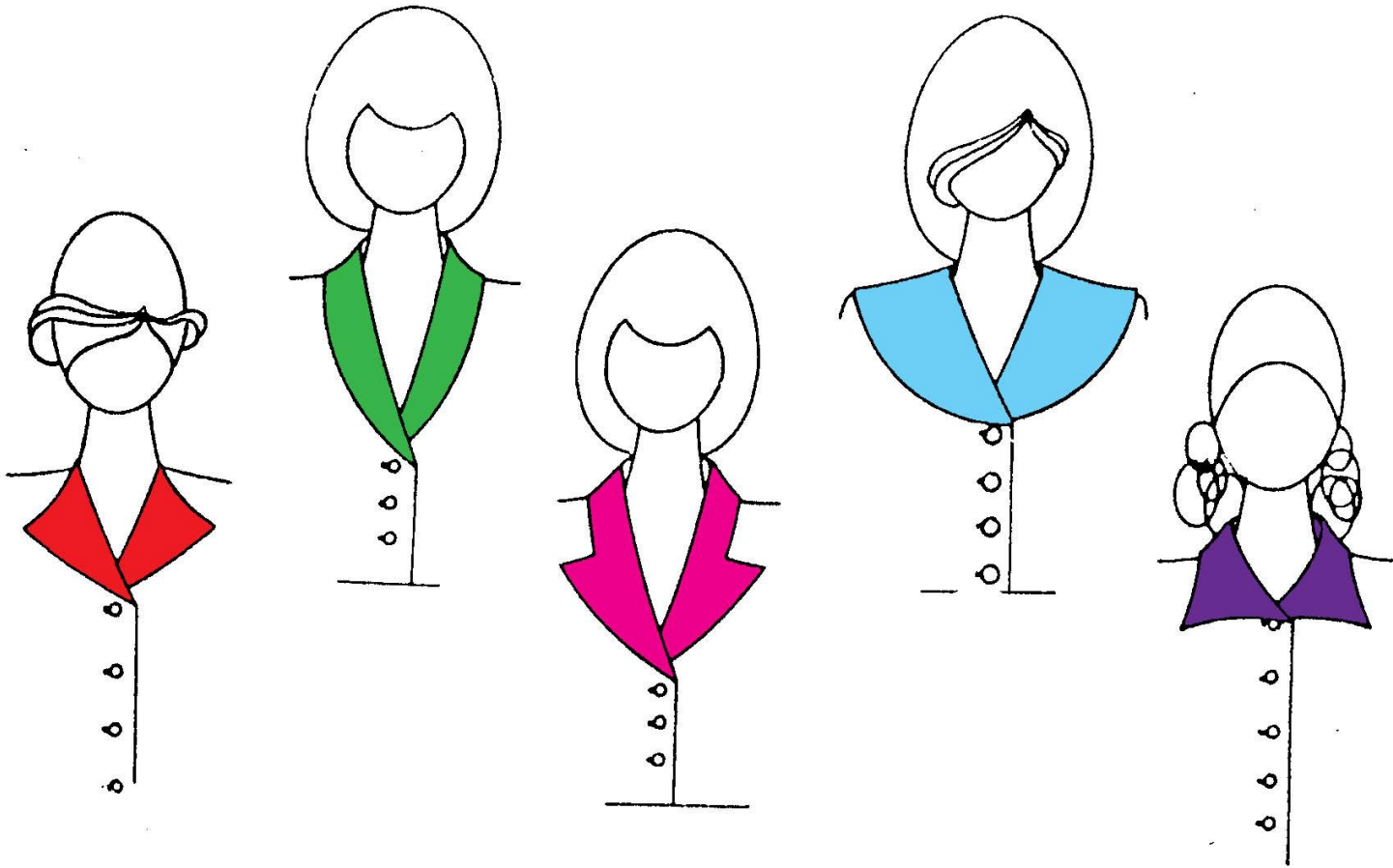


Langkah 6:

- Sambungkan garis siku-siku dari garis tengah pola kerah belakang dengan garis lebar kerah pada lingkaran leher tengah muka sampai ujung garis lidah tengah muka dan ujung garis patah bagian bawah, maka terbentuklah pola kerah setali



Macam-macam Variasi Kerah Setali



Frills dan Jabot

- **Frills** adalah kerutan hias dibuat dari kain lurus, kerutan ini bisa diterapkan pada bagian-bagian busana sebagai penghias seperti di bagian dada, ujung lengan, hiasan ujung kerah, ujung bawah rok dan disisipkan pada garis hias. Frills ini bisa dibuat dengan menge-rut bagian yang akan dipasang atau dibuat dalam bentuk klok. Kerah busana bisa dibuat menjadi frill dengan mengembangkan bagian garis bentuk kerah sehingga dipasang menjadi frill bentuk klok seperti gambar model di bawah ini :

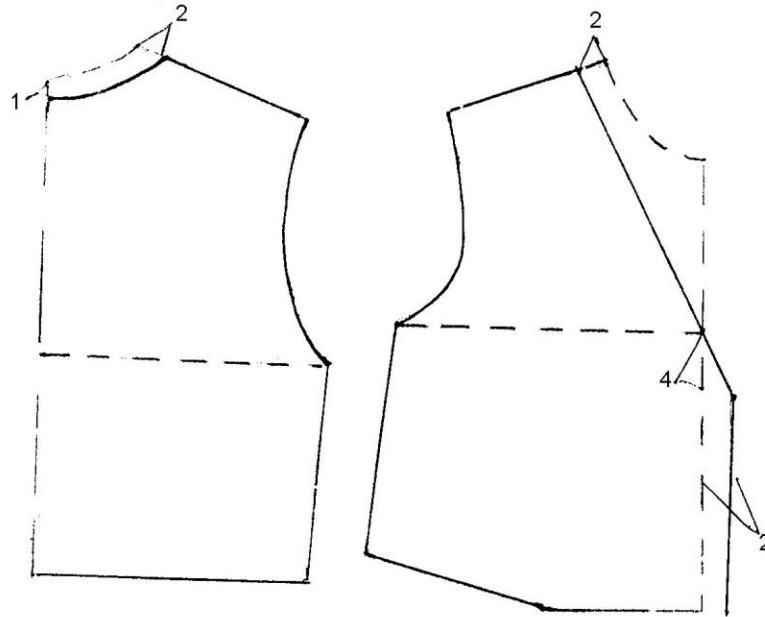


Kerah yang dibuat frill seperti pada gambar di atas adalah kerah rebah, langkah-langkah membuat kerah frill sebagai berikut

Langkah-langkah Membuat Pola Frill

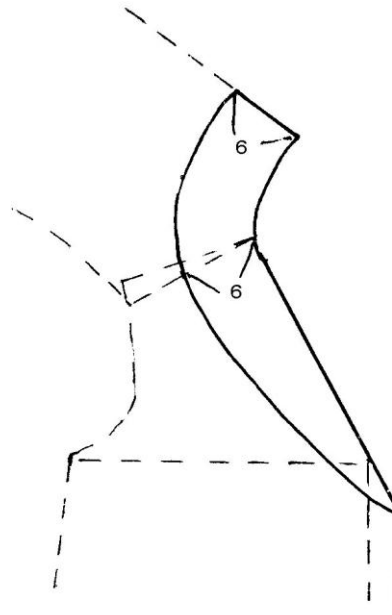
Langkah 1 :

- Jiplak pola dasar badan atas muka dan belakang, leher belakang turunkan 2 cm dan bahu muka turun 2cm lalu garis leher diturunkan sampai 4 cm dibawah garis lengan bagian tengah muka dan keluarkan 2 cm untuk lidah.



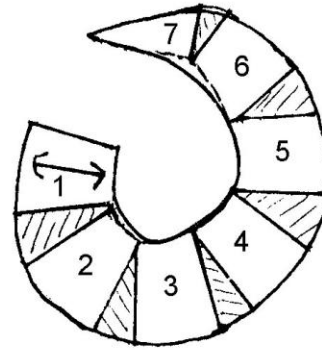
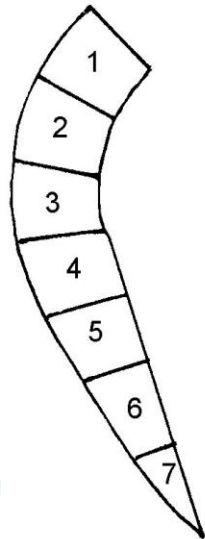
Langkah 2:

- **Buat kerah rebah sesuai dengan bentuk pola muka dan belakang yang telah diubah, lebar kerah pada bagian belakang dan bahu 6 cm dan mengecil serta menyudut pada ujung leher baru**



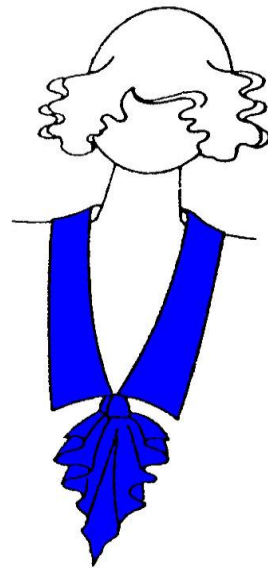
Langkah 3:

- **Jiplak pola kerah lalu bagi menjadi 7 bagian dan setiap bagian digaris, pada garis tersebut digunting jangan sampai putus lalu kembangkan jarak setiap bagian 3 – 4 cm sehingga bentuk kerah menjadi bundar**



Jabots

- Jabots adalah hiasan pita dari kerutan untuk melengkapi kerah, dapat dibuat pada kain berbentuk lingkaran atau bentuk segitiga. Bentuk jabots bisa berupa kerutan atau klock. Cara membuat pola jabots terlebih dahulu buat bentuk segitiga dengan ukuran panjang 25 cm dan lebar 15 cm lalu dibagi menjadi 10 bagian dan tiap bagian dikembangkan, untuk lebih jelas bisa dilihat pada gambar di bawah ini:



Gambar Kerah Dengan Jabots

Cara Membuat Pola Jabot

