

BAB VI
POLA BUSANA DAERAH

A. Pola Baju Kurung

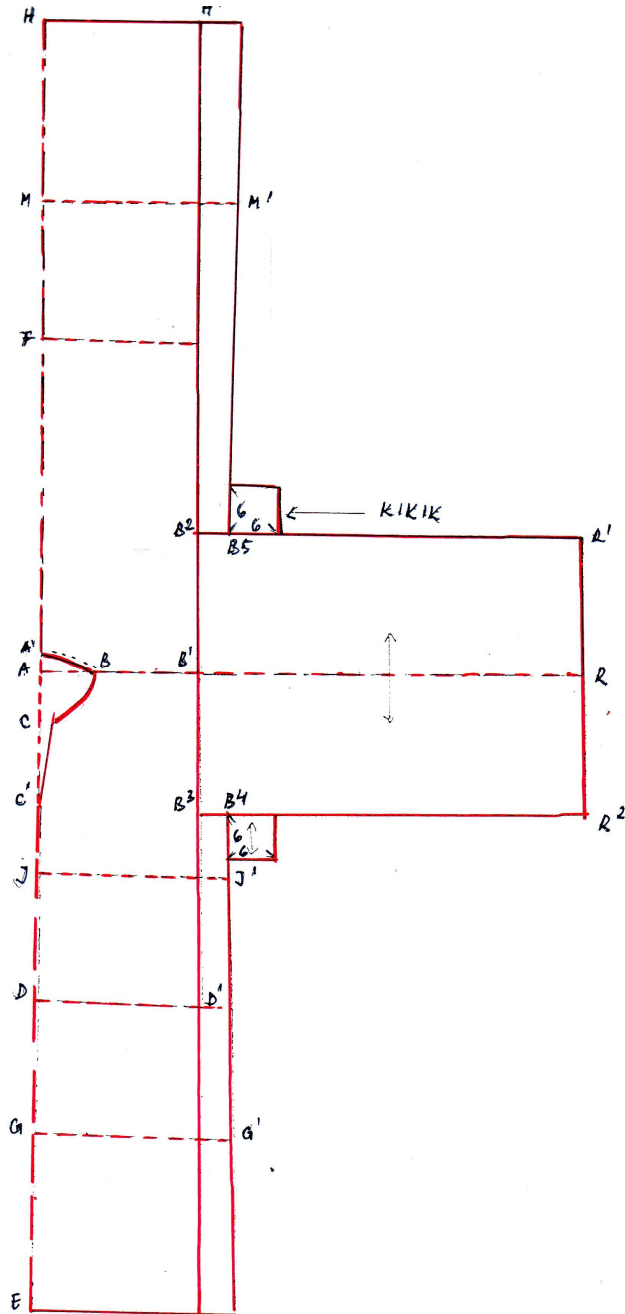
Ukuran yang diperlukan untuk pembuatan pola baju kurung yaitu :

Lingkar badan	88 cm
Panjang muka	36 cm
Panjang baju dari tekuk	85-100 cm
Lebar bahu	12 cm
Panjang lengan dari bahu	50 cm
Lingkar panggul ke 2	96 cm
Lebar lengan	36 cm
Lingkar leher	38 cm
Tinggi panggul	18 cm

Keterangan pola :

A-E = A-H	= panjang baju
A-B	= $\frac{1}{6}$ lingkar leher + 0,5 cm
A-A'	= 2 cm
B-B'	= lebar bahu
A-C	= A-B
C-C'	= $\frac{1}{6}$ lingkar leher + 2,5 cm
C-J = J-D	= $\frac{1}{2}$ panjang muka
D-G	= tinggi panggul
J-J'	= $\frac{1}{4}$ lingkar badan + 2 cm
G-G'	= $\frac{1}{4}$ lingkar panggul ke 2 + 2 cm
A-F = A-D	= $\frac{1}{2}$ panjang baju
M-M'	= G-G'
B ² -B ⁵	= B ³ -B ⁴
B'-B ² = B'-B ³	= $\frac{1}{2}$ lebar lengan
B'-R	= panjang lengan

R-R' = R'-R² = B'-B²
 H-M = E-G
 F-M = D-G



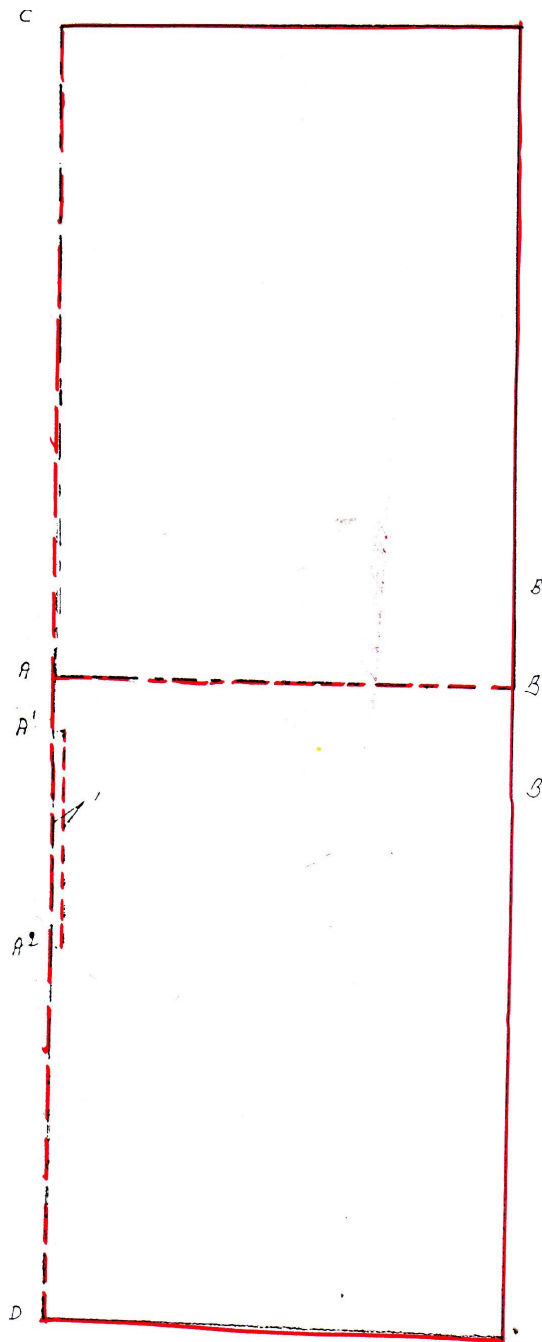
B. Pola Baju Bodo

Keterangan Pola Model 1 :

A-B = ½ lebar kain (90 cm)

A-A' = 5 cm

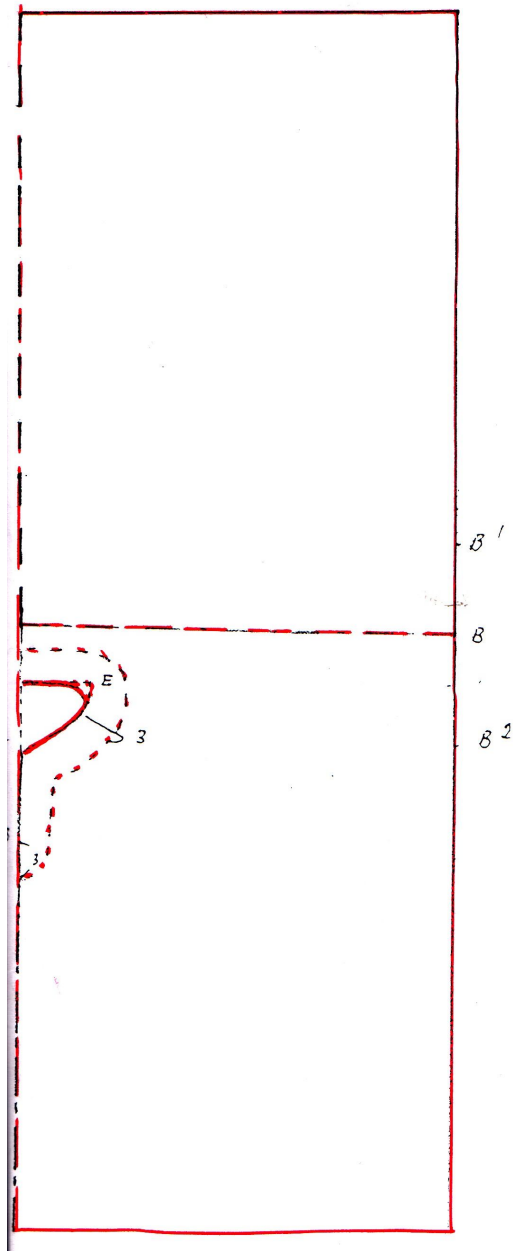
$C-A = A-D$ = panjang baju bodo (65 cm)
 $A'-A^2$ = ± 23 cm (lubang leher)
 $B-B' = B-B^2$ = 18 cm (lubang pergelangan tangan)



Keterangan pola baju bodo model 2 :

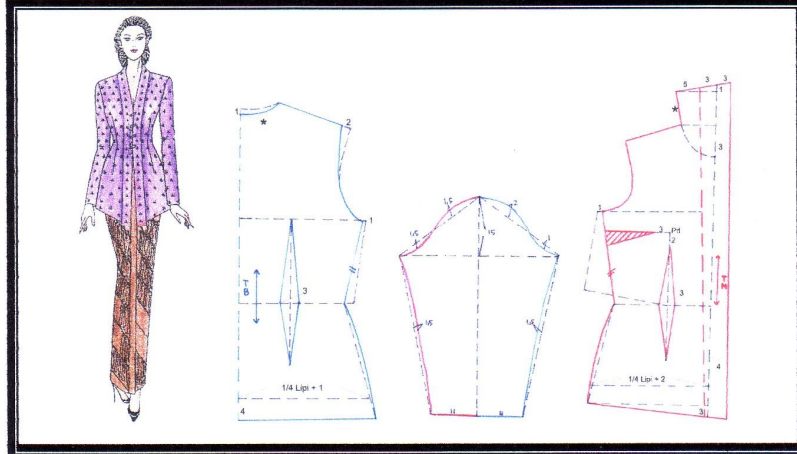
$A-B$ = lebar kain (90 cm)
 $A-C = A-D$ = panjang baju bodo

- A-A' = 5 cm
- A'-A² = 7 cm
- A'-E = 7 cm
- A²-A³ = 10 cm
- B-B' = B-B² = 10 cm (lubang pergelangan tangan)

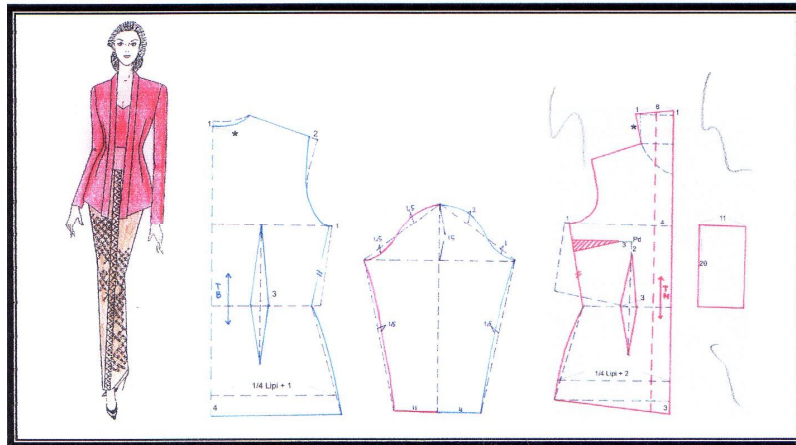


C. Pola Kebaya

a. Kebaya Kartini



b. Kebaya Kutu Baru



c. Kebaya Parahyangan

