

## BAB VIII

### INOVASI BUSANA BERDASARKAN BUSANA ETNIK INDONESIA

Busana etnik disebut juga busana tradisional seperti yang dikemukakan oleh CY. Thambun Auyang, (Mally Maelihyah 2007:2) yaitu:“Suatu busana daerah yang telah dipakai secara turun temurun, yang merupakan salah satu identitas yang dapat dibanggakan oleh sebagian besar pendukung kebudayaan tertentu” Model busana etnik yang ada di Indonesia memiliki ciri khas yang berbeda antara satu daerah dengan daerah yang lainnya sesuai dengan kebudayaan daerah tersebut.

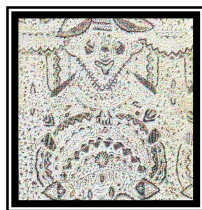
Busana inovasi dimaksudkan antara lain menciptakan desain busana yang baru dengan cara mengubah bagian-bagian busana etnik pada model bagian lengan, garis leher, belahan muka, panjang kebaya dan pada bagian bawah kebaya, tanpa menghilangkan ciri khas dari busana etnik tersebut. Berikut akan dijelaskan contoh busana inovasi berdasarkan busana etnik.

#### A. Berdasarkan Busana Etnik Jawa Barat.

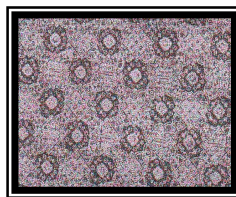
##### 1. Karakteristik Busana Etnik Jawa Barat

Kebaya etnik Jawa Barat sebagai busana tradisional Indonesia memiliki ciri khas sesuai dengan adat istiadat, budaya dan kebiasaan masyarakat.

Model kebaya dari Jawa Barat memiliki ciri khas pada bagian bentuk garis leher yaitu berbentuk segi empat atau V, model lengan licin, panjang kebaya sampai batas garis panggul, adakalanya memakai ger atau tanpa ger. Bahan yang digunakan pada umumnya adalah bahan katun dengan motif hiasan flora atau polos dan sebagai pasangannya digunakan kain panjang batik. Kain batik tradisional daerah Jawa Barat sama halnya dengan penggunaan kain batik daerah Jawa dan Bali yaitu motif kapal kandas, kembang kapas, bintang iwak entong, bintang berunding, bintang lasem urang, seperti gambar di bawah ini :



**Kapal Kandas**



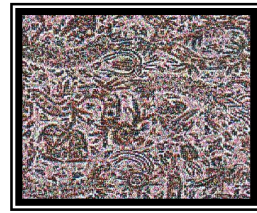
**Kembang Kapas**



**Bintang Iwak Entong**



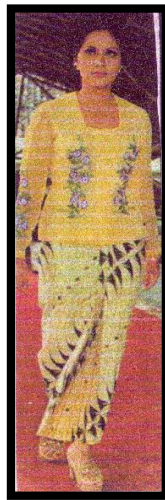
**Motif Bintang Berunding**



**Motif Bintang Lasem Urang**

**Gambar 2.1. Motif Batik yang Digunakan Daerah Jawa dan Bali**  
**Sumber : [www. Batik Tradisional.co.id](http://www.Batik Tradisional.co.id)**

Contoh busana etnik Jawa Barat bisa dilihat pada gambar di bawah ini.



**Gambar 2.2. Busana Etnik Jawa Barat**  
**Sumber: Dokumentasi Penulis**

## 2. Busana Inovasi dari Busana Etnik Jawa Barat

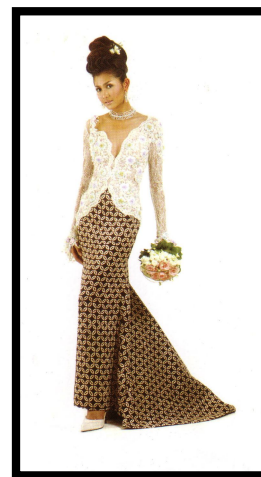
Bagian-bagian pada model kebaya etnik Jawa Barat dapat dimodifikasi pada model lengan, bentuk garis leher, panjang kebaya, bentuk bagian bawah kebaya, bagian tengah muka. Modifikasi model kebaya etnik Jawa Barat misalnya:



**Gambar (a)**



**Gambar (b)**



**Gambar (c)**



Gambar (d)



Gambar (e)

**Gambar 2.3. Modifikasi Busana Etnik Jawa Barat**  
**Sumber: Inspirasi Kebaya (2005:14, 17, 22, 27, 25)**

Keterangan Gambar :

1. Model lengan *medieval*, garis leher tapal kuda, bentuk bagian bawah pinguin panjang, panjang kebaya sampai lutut, bagian tengah muka lurus menggunakan kancing bungkus dan sengkeliit. Seperti pada gambar (a).
2. Model lengan lonceng, garis leher segi empat pendek, bentuk bagian bawah segi tiga, panjang kebaya sampai tengah paha, bagian tengah muka lurus menggunakan kancing tekan seperti pada gambar (b).
3. Model lengan *Press body*, garis leher *diamond*, bentuk bagian bawah bulat, panjang kebaya sampai panggul, bagian tengah muka lurus menggunakan kancing kait, seperti pada gambar (c).
4. Model lengan licin berbordir, garis leher *diamond*, bentuk bagian bawah pinguin pendek, panjang kebaya sampai panggul, bagian tengah muka lurus variasi border menggunakan kancing tekan, seperti pada gambar (d).
5. Model lengan lurus berbordir, garis leher segi empat rendah, bentuk bagian bawah menggunakan seredan, panjang kebaya melebihi mata kaki, bagian tengah muka lurus variasi border, menggunakan kancing tekan seperti pada gambar (e).

## B. Berdasarkan Busana Etnik Jawa Tengah

### 1. Karakteristik Busana Etnik Jawa Tengah

Model kebaya dari Jawa tengah memiliki ciri khas pada bagian bentuk garis leher yaitu berbentuk V, model lengan licin, panjang kebaya sampai panggul dan ada yang di atas lutut, dan tidak menggunakan kudu baru. Bahan yang digunakan dari berbagai jenis bahan polos dengan satu warna maupun bahan lain yang berbunga atau bersulam dan sebagai pasangannya digunakan kain panjang batik.

Contoh busana etnik Jawa Tengah bisa dilihat pada gambar di bawah ini:



**Gambar 2.4 Kebaya etnik Jawa Tengah**  
**Sumber: Dokumentasi penulis**

## 2. Busana Inovasi dari Busana Etnik Jawa Barat

Bagian-bagian busana pada model kebaya etnik Jawa Tengah dapat dimodifikasi pada model lengan, bentuk garis leher, panjang kebaya, bentuk bagian bawah kebaya, bagian tengah muka. Modifikasi model kebaya etnik Jawa Tengah misalnya:



(a)



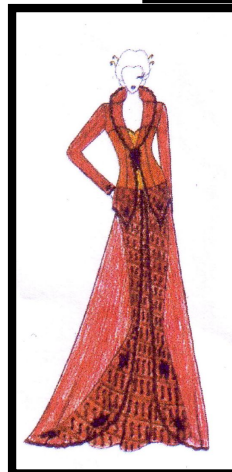
(b)



(c)



(d)



(e)

**Gambar 2.5. Modifikasi Kebaya Etnik Jawa Tengah**  
**Sumber: Dokumentasi Penulis**

Keterangan Gambar :

1. Model lengan licin, garis leher segi tiga *prill*, bentuk bagian bawah dreferi pendek, panjang kebaya di bawah panggul, bagian tengah muka lurus menggunakan kancing bungkus. Seperti pada gambar (a).
2. Model lengan *puff*, garis leher pita, bentuk bagian bawah kebaya lurus, panjang kebaya di bawah panggul, bagian tengah muka lurus menggunakan kancing tekan. Seperti pada gambar (b).
3. Model lengan lonceng lebar dari siku, garis leher V lancip, bentuk bagian bawah segi tiga lancip, panjang kebaya di tengah paha, bagian tengah muka lurus menggunakan kancing bungkus. Seperti pada gambar (c).
4. Model lengan *medieval*, garis leher V lancip berbordir, bentuk bagian bawah draferi, panjang kebaya di bawah panggul, bagian tengah muka lurus menggunakan kancing tekan. Seperti pada gambar (d).
5. Model lengan licin, garis leher V berkipas, bentuk bagian bagian bawah segi tiga bordir, panjang kebaya menggunakan seredan, bagian tengah muka lurus menggunakan kancing tekan variasi bross. Seperti pada gambar (e).