

KONSEP DASAR BUSANA KERJA

Pengertian Busana Kerja

- Arifah A Riyanto (2003 : 109) menjelaskan ” Busana kerja adalah busana yang dipakai ketika melakukan pekerjaan – pekerjaan sesuai dengan tugasnya masing – masing.”
- Busana kerja dapat digolongkan menjadi 2 yaitu busana kerja dalam ruangan (*indoor*) dan busana kerja luar ruangan (*outdoor*).

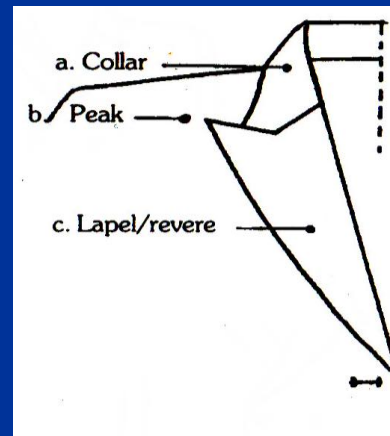
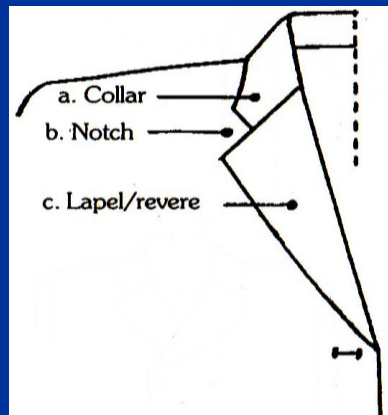
Karakteristik Busana Kerja

- Model Busana Kerja harus menunjang aktivitas pekerjaan
- Model busana kerja wanita harus serasi, sederhana seperti tidak banyak lipitan, kerutan, ploi, jahitan tindis dan saku sehingga tidak mengganggu aktifitas
- Pemilihan kain yang dapat memberikan kesan nyaman, tidak tembus pandang, mengkilap tidak terlalu tebal dan kasar

Pengertian Mantelpak

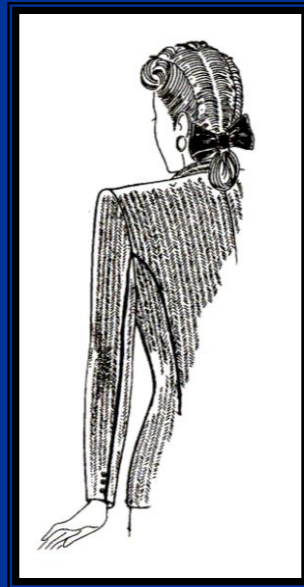
Ciri Busana Kerja Model Mantelpak

- Model kerah kerah yang digunakan untuk membuat *mantelpak* dan *pantsuit* yaitu kerah jas yang merupakan kerah terdiri dari dua bagian yaitu bagian kerah dan *revers*.



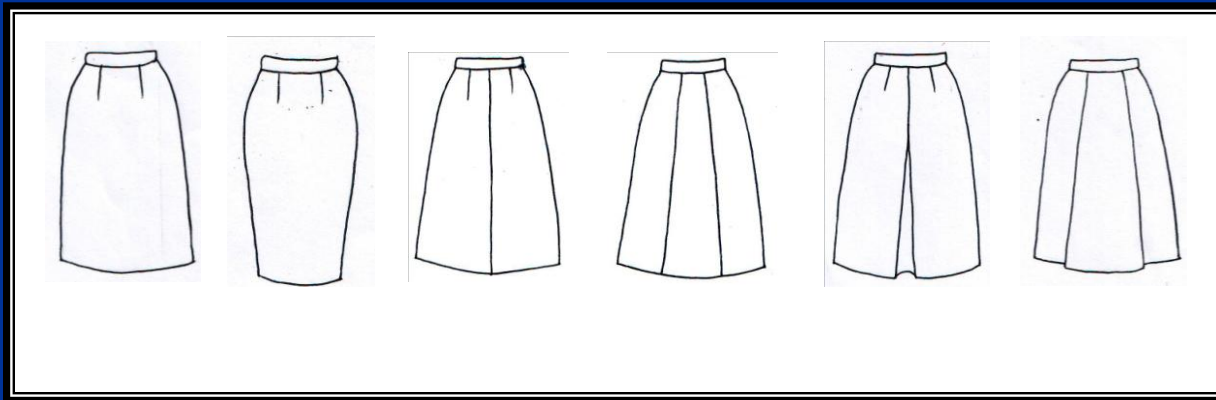
Ciri Busana Kerja Model Mantelpak

- Model lengan yang sesuai digunakan untuk membuat *mantelpak* dan *pantsuit* yaitu lengan jas, lengan yang terdiri dari dua bagian yaitu bagian depan dan belakang



Ciri Busana Kerja Model Mantelpak

- Model rok yaitu model rok yang sederhana, tidak banyak lipitan, kerutan, ploi, dan saku agar tidak mengganggu aktivitas kerja



Ciri Busana Kerja Model Mantelpak

- Model pantalon yaitu model yang sederhana tidak banyak detail seperti tindisan dan saku.



Contoh Model Busana Kerja



sekian