

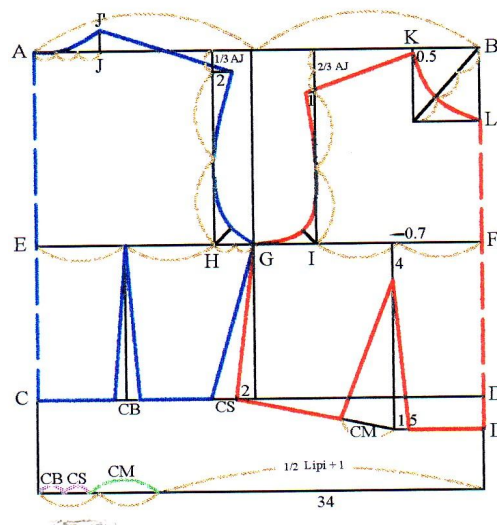
POLA DASAR BADAN WANITA BAGIAN ATAS

Ukuran yang diperlukan dalam pembuatan pola dasar wanita dewasa bagian atas, sebagai contoh kita gunakan ukuran Medium yaitu :

Lingkar badan (liba) = 84 cm

Lingkar pinggang (lipi) = 64 cm

Panjang punggung = 37 cm



Keterangan Pola :

A-B = $\frac{1}{2}$ liba + 5 cm

A-C = Panjang punggung

C-D = A-B

A-C = B-D

A-E = $\frac{1}{6}$ liba + 7 cm

B-F = A-E

E-H = $\frac{1}{6}$ liba + 4,5 cm

F-I = $\frac{1}{6}$ liba + 3 cm

E-G = $(\frac{1}{2} E-F) - 0,5$ cm

A-J = $\frac{1}{20}$ liba + 2, cm

A-J dibagi 3 bagian dan dari titik J naik tegak lurus satu bagian A-J, kemudian bentuk lengkungan untuk lubang leher belakang

B-K = A-J

B-L = (A-J) + 1 cm

E-H = dibagi dua kemudian buat garis tegak lurus ke garis C-D

F-I = dibagi dua dan geser ke kiri 0,7 cm kemudian buat garis tegak lurus ke garis C-D

G-H = dibagi dua kemudian dari titik I buat garis menyerong 45° sepanjang $(\frac{1}{2} G-I) + 0,5$ cm kemudian buat garis lengkungan lubang lengan belakang

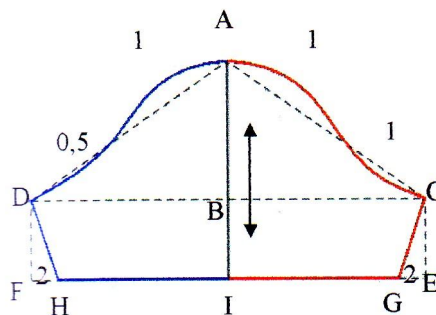
Dari titik I buat juga garis menyerong 45° sepanjang $\frac{1}{2}$ G-H dan buat garis lengkungan lubang lengan muka

POLA DASAR LENGAN

Ukuran yang diperlukan untuk pembuatan pola dasar lengan adalah :

Lingkar lubang lengan : 46 cm

Panjang lengan : 25 cm



Keterangan pola :

A - B = $\frac{1}{2}$ lingkar lubang lengan + 2,5 cm

A - C = $\frac{1}{2}$ lingkar lubang lengan

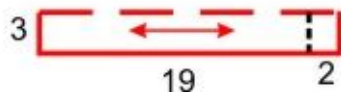
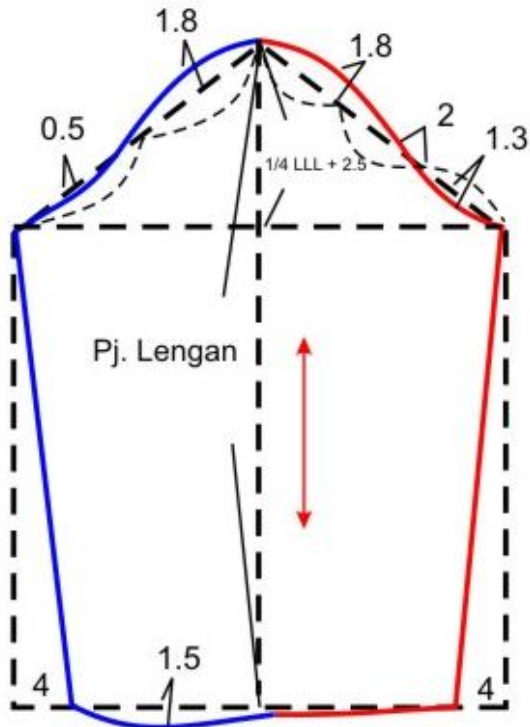
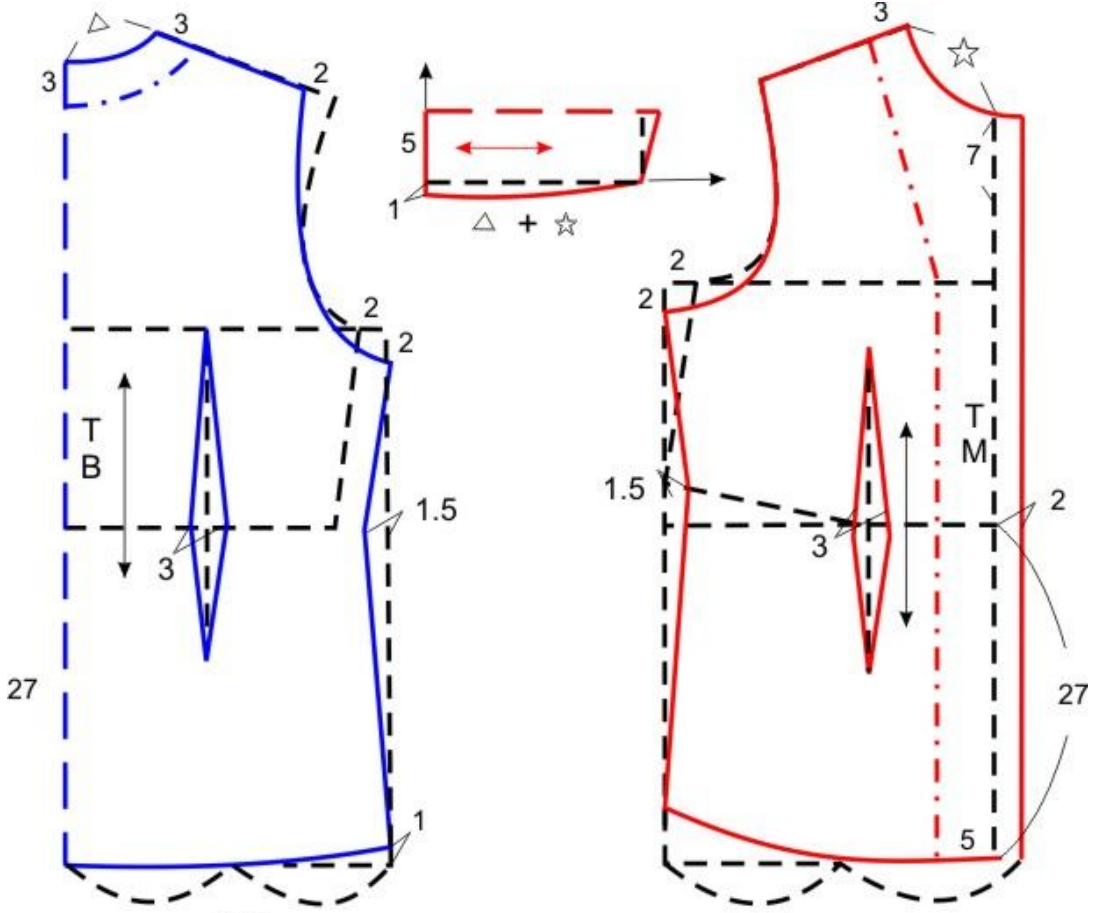
A - C = A-D

A - I = Panjang lengan

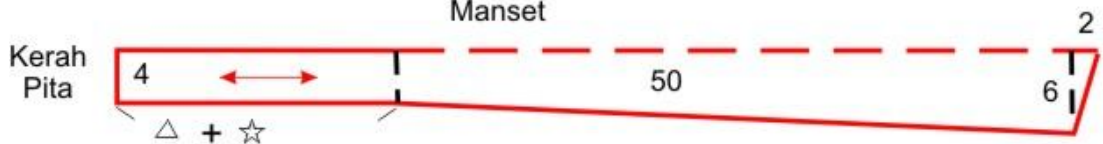
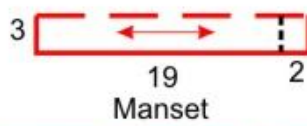
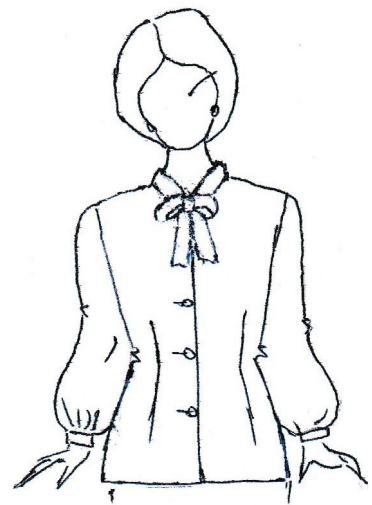
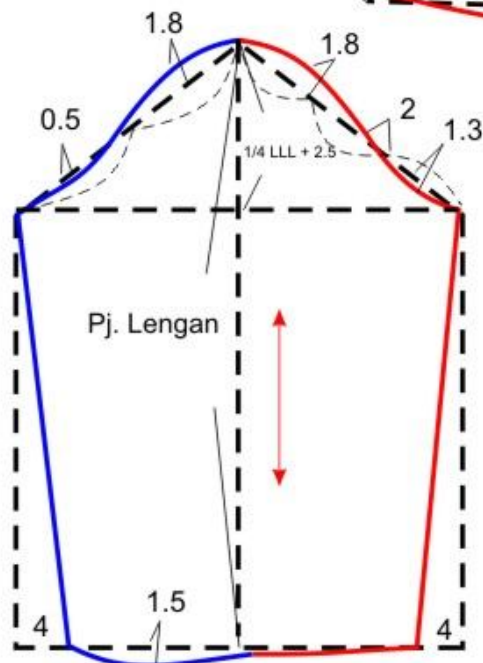
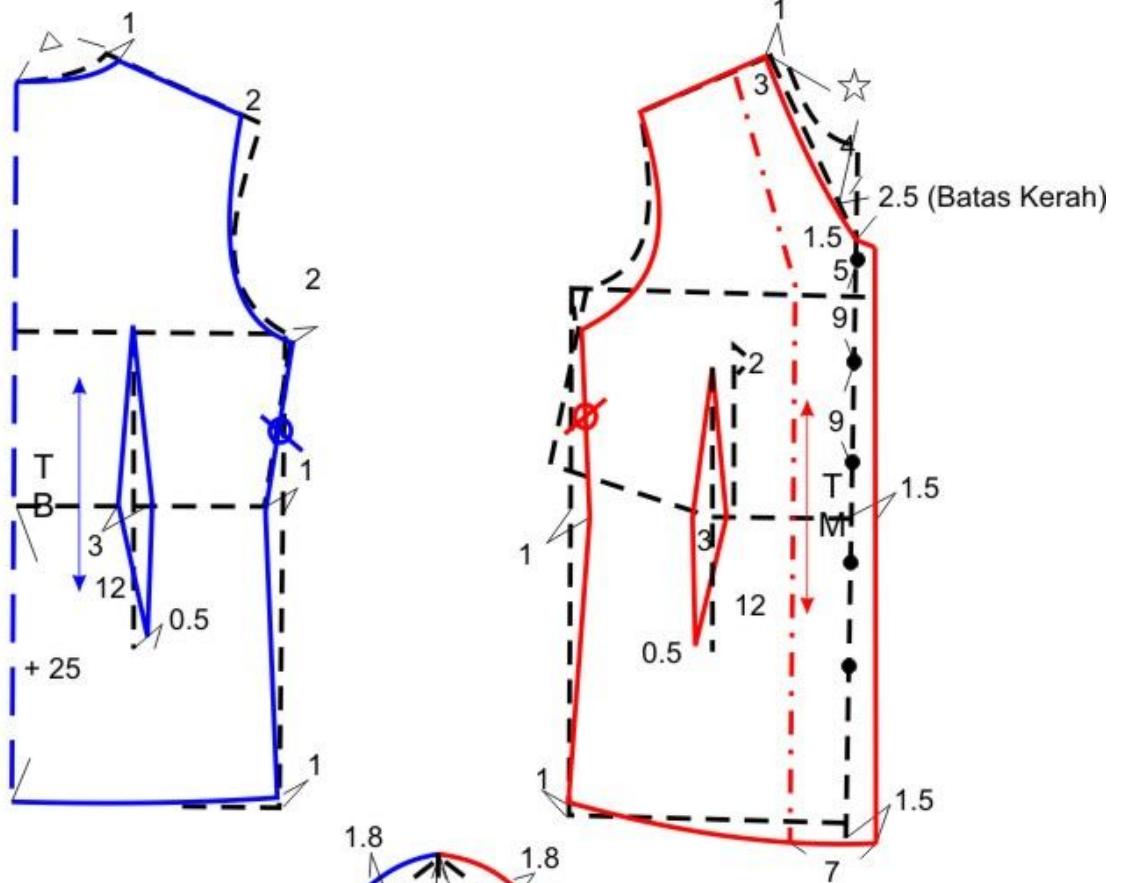
A - C = dibagi dua

A - D = dibagi empat

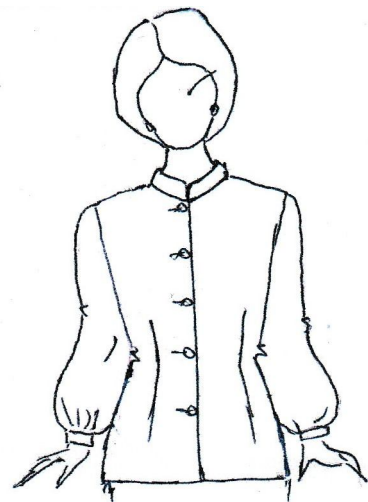
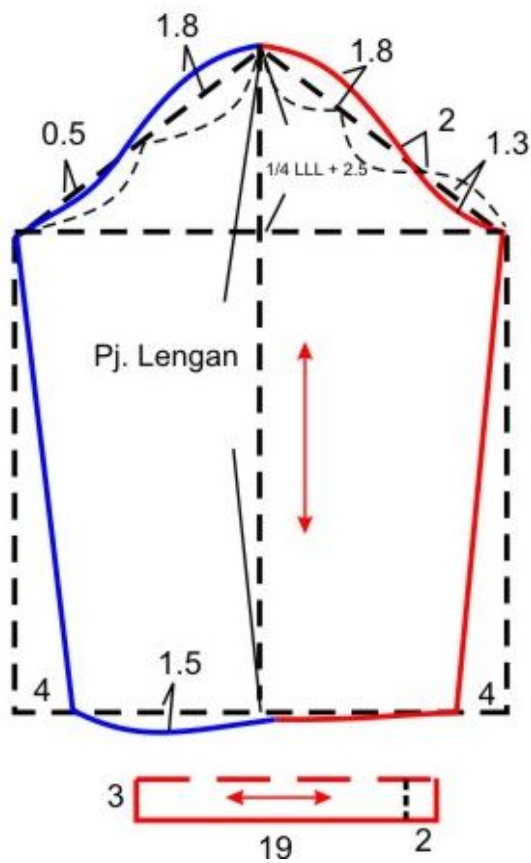
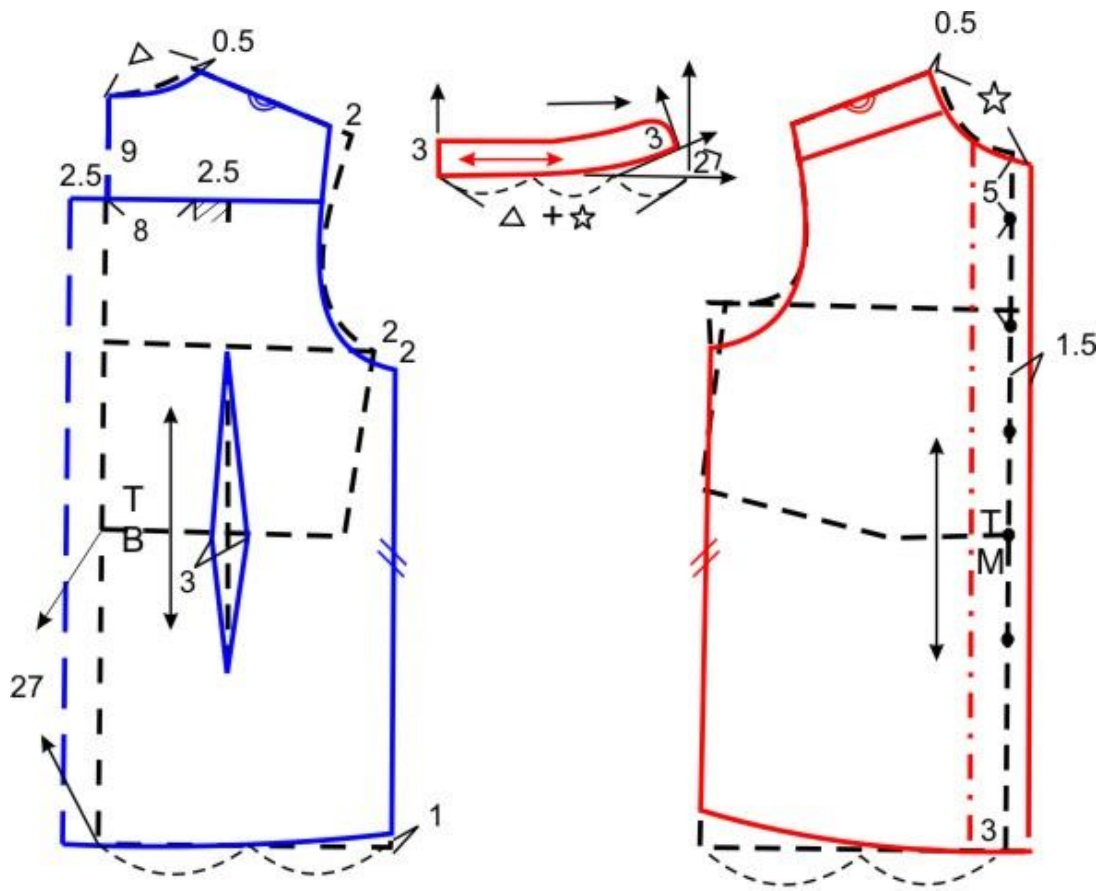
POLA BLUS DENGAN KERAH SHILLER



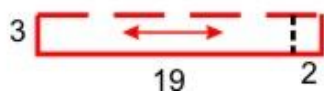
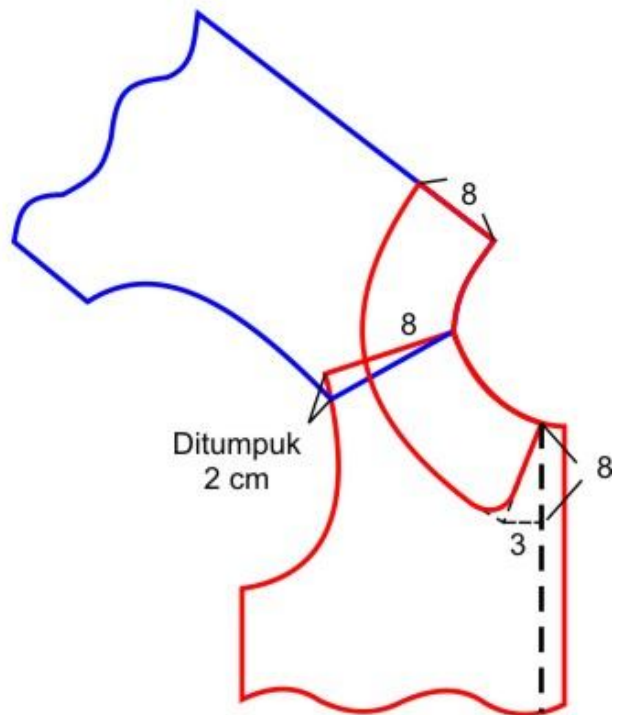
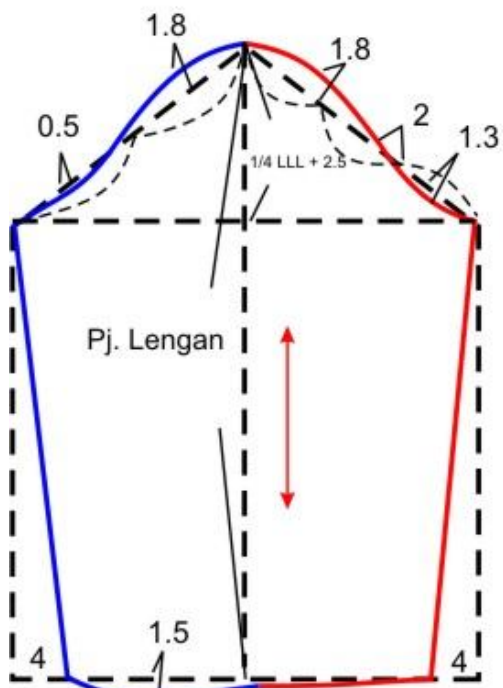
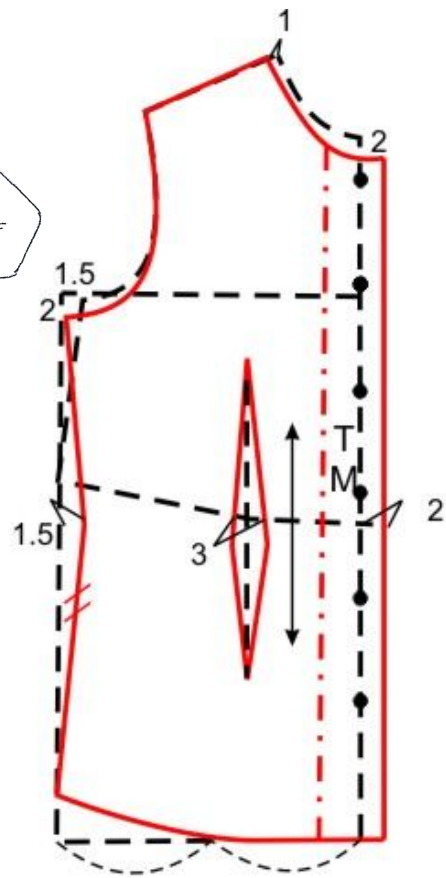
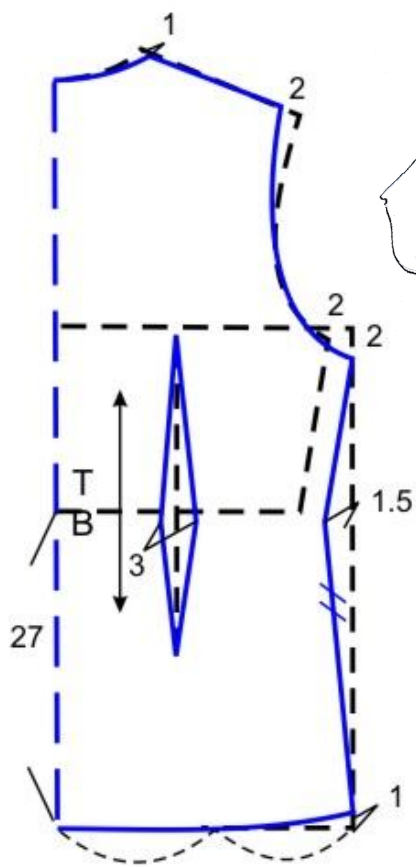
POLA BLUS DENGAN KERAH PITA



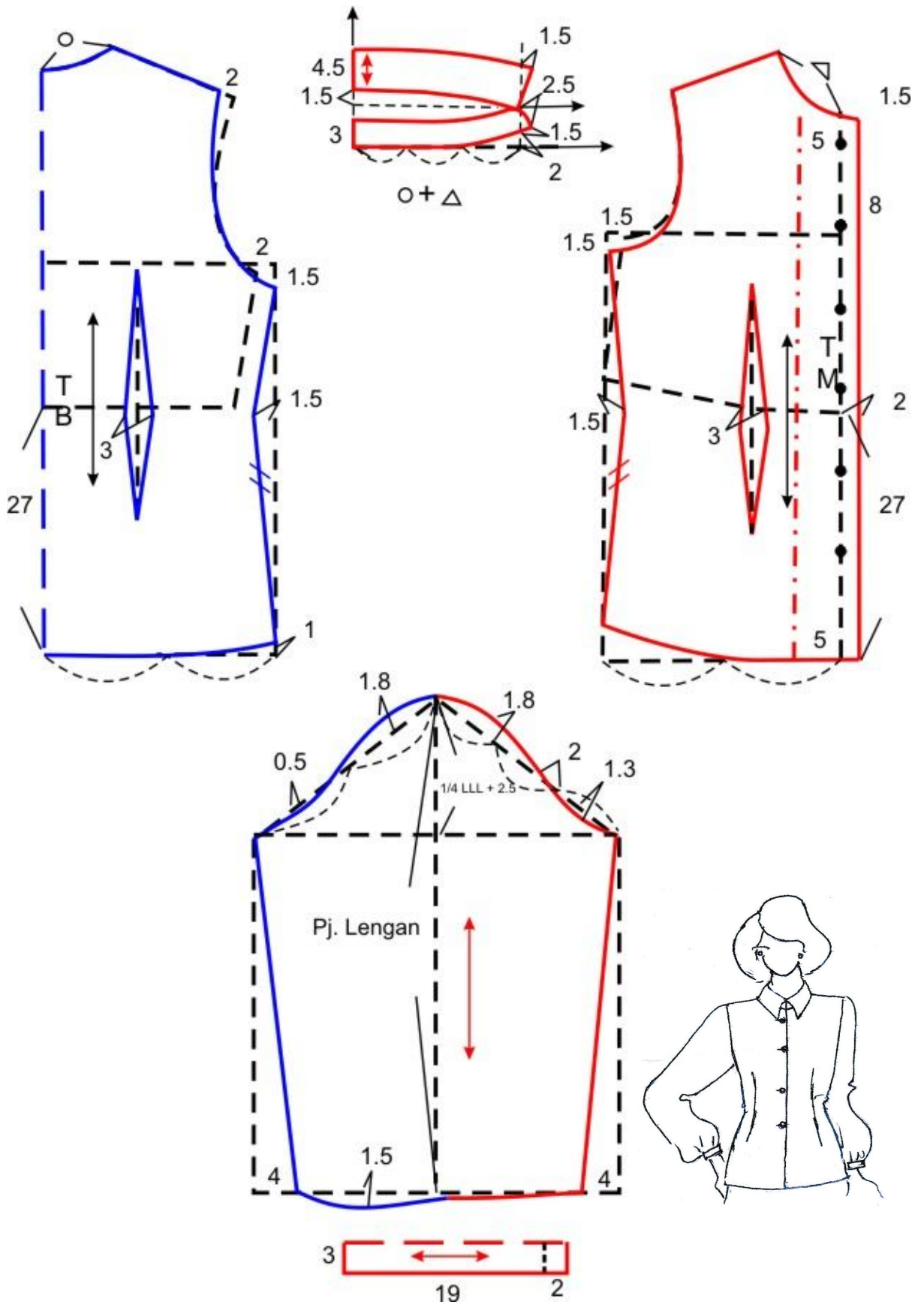
POLA BLUS DENGAN KERAH CINA



POLA BLUS DENGAN KERAH REBAH



POLA BLUS DENGAN KERAH KEMEJA



POLA BLUS DENGAN KERAH SETENGAH TEGAK

