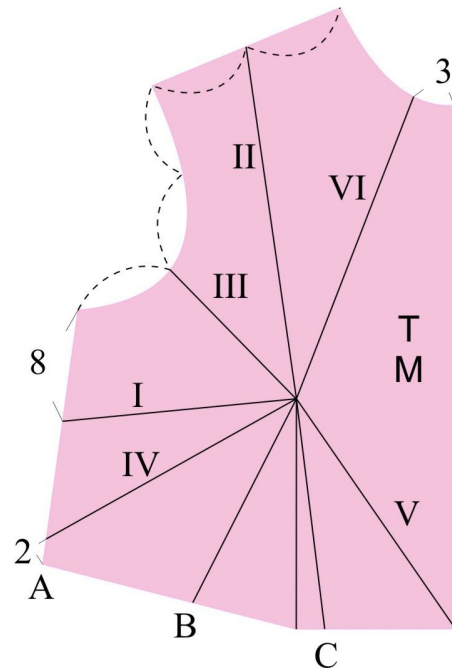
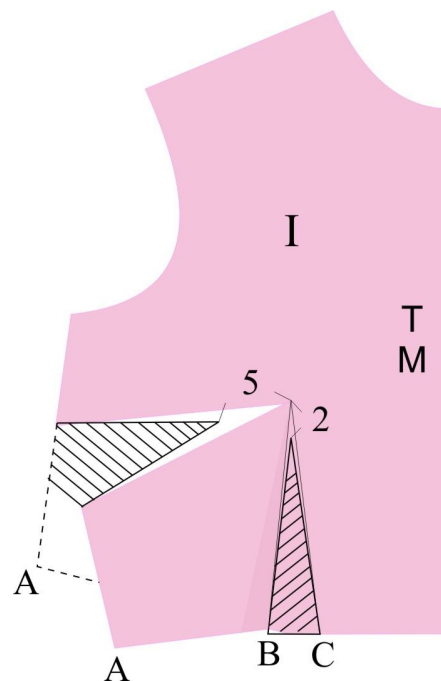


## CARA MEMINDAHKAN LIPIT PANTAS / MERUBAH COUPE

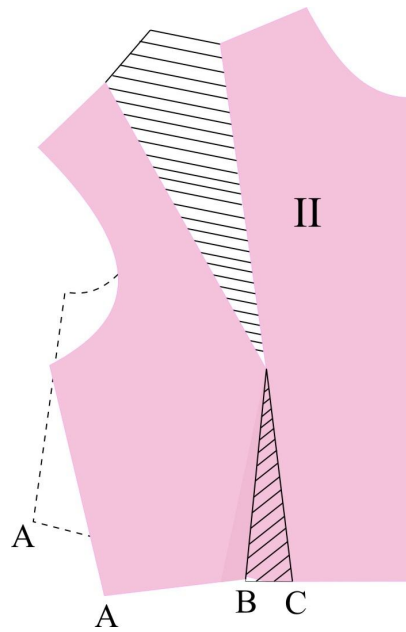


MODEL COUPE I



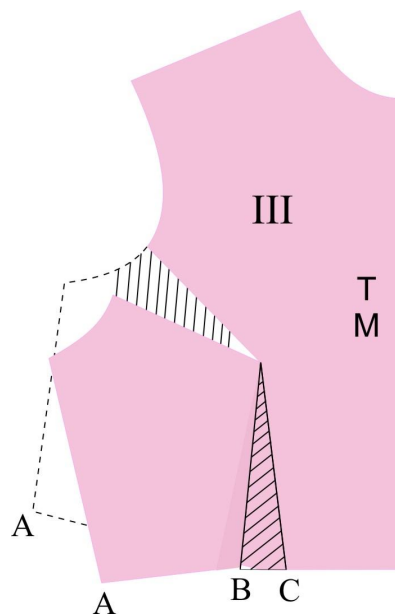
1. Garis no I digunting sampai puncak dada
2. Garis B dilipat ke arah tengah muka sampai titik A sejajar dengan garis pinggang

### MODEL COUPE II



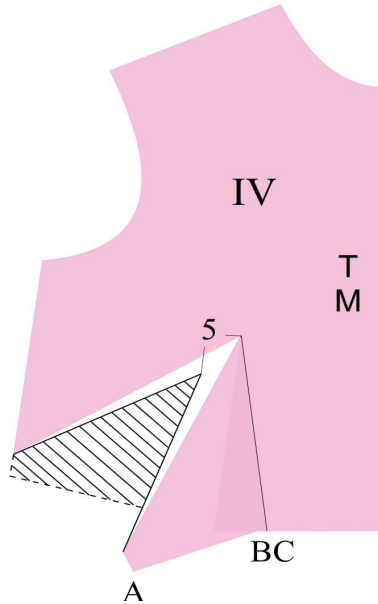
1. Garis no II digunting sampai puncak dada
2. Garis B dilipat ke arah tengah muka sampai titik A sejajar dengan garis pinggang

### MODEL COUPE III



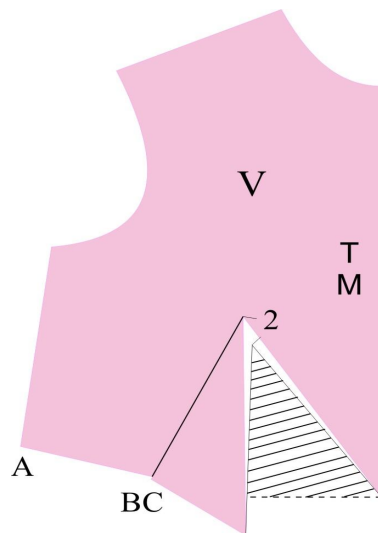
1. Garis no III digunting sampai puncak dada
2. Garis B dilipat ke arah tengah muka sampai titik A sejajar dengan garis pinggang

### MODEL COUPE IV



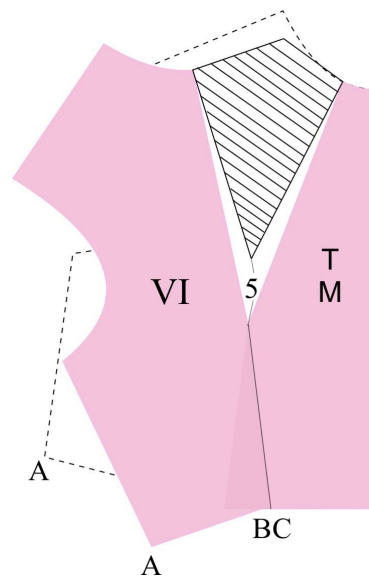
1. Garis no IV digunting sampai puncak dada
2. Garis B dilipat ke arah tengah muka sampai garis B mencapai titik C

### MODEL COUPE V



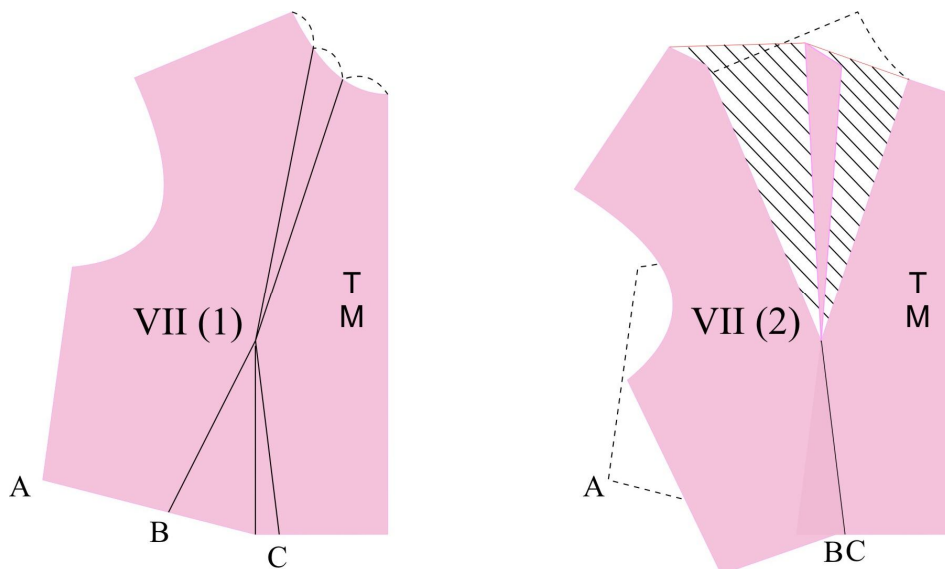
1. Garis no V digunting sampai puncak dada
2. Garis tersebut digeser ke kiri sampai sejajar dengan garis coupe dada

### MODEL COUPE VI



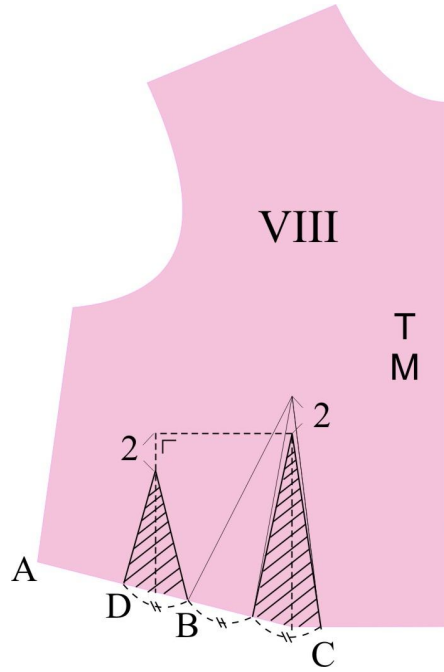
1. Garis no VI digunting sampai puncak dada
2. Garis B dilipat ke arah tengah muka sampai garis B mencapai titik C

### MODEL COUPE VII



1. Garis no VII kedua-duanya digunting sampai puncak dada
2. Garis B dilipat ke arah tengah muka sampai garis B mencapai titik C

### MODEL COUPE VIII



1. B-C dibagi dua,  $B-D = \frac{1}{2} BC$
2. Coupe II lebih pendek dari coupe I dua cm