

SkyDome

SkyDome

Toronto, Ontario,
Canada

Data Statistik

Tahun Selesai dibangun	: 1989
Biaya	: 500 juta dollar
Diameter bangunan	: 674 kaki / 405 m
Tipe	: Rectactabel (Dapat ditarik masuk)
Material Struktur	: Baja
Arsitek	: Ellis Don Limited

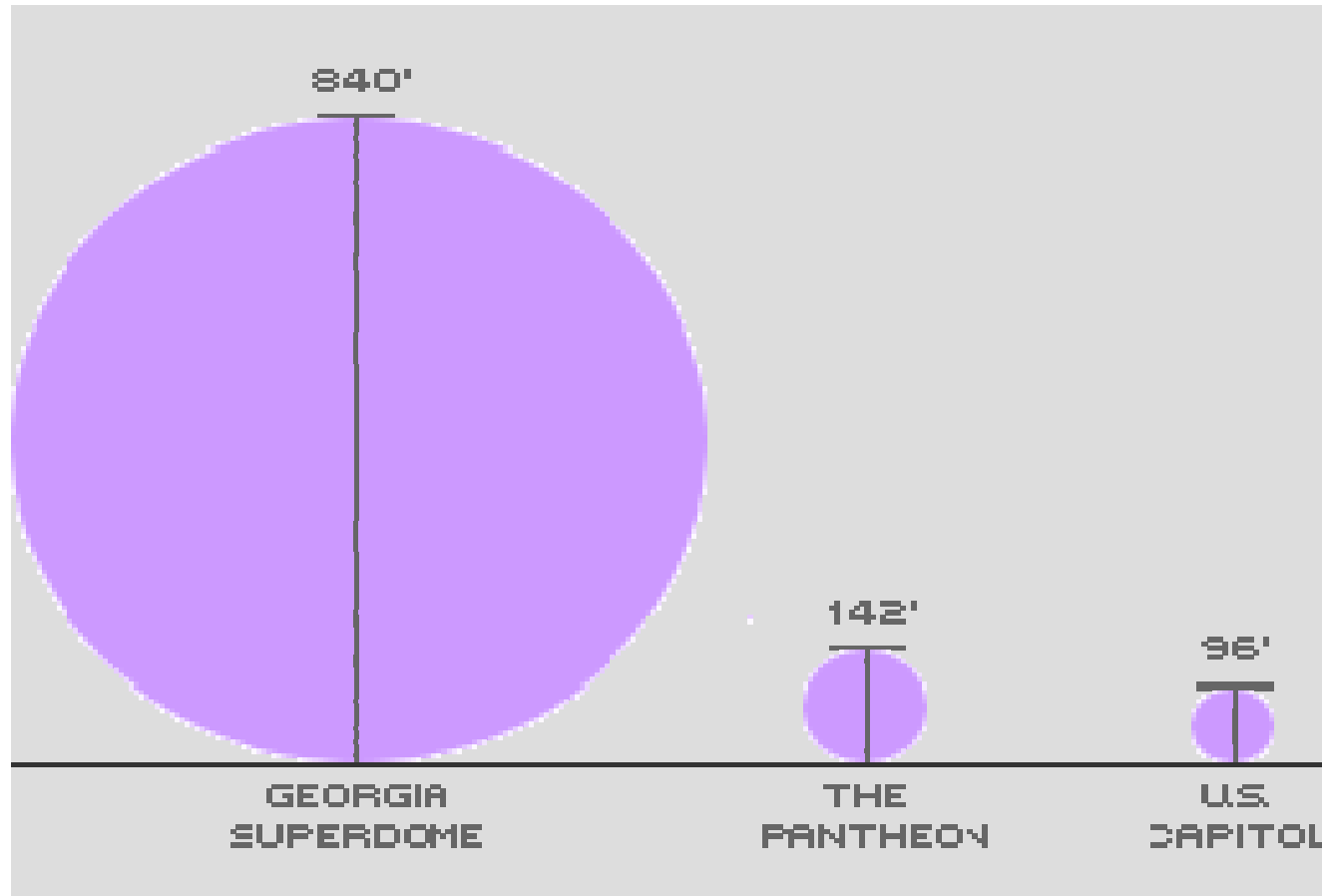


Analisis



- Dibangun pada 1989, Skydome adalah bangunan stadion pertama dengan atap yang dapat ditarik masuk.
- Berbeda dengan stadion lainnya, pada konstruksi atap Skydome dipisahkan dalam bagian-bagian yang kemudian menutup pada salah satu sisinya kurang dari 20 menit, dengan hampir sepenuhnya membuka bagian atap stadion dan lebih dari 91 persen tempat duduk dapat melihat langit terbuka secara langsung.

Perbandingan Diameter Kubah



- Atap terbuat dari empat panel baja raksasa(masive). Satu panel dirancang permanen dan tiga lainnya dapat meluncur pada sistem trek baja. Masing-Masing panel dibuat dari bidang baja, mengikat dengan membran plastik yang tahan cuaca



Atap

Meskipun memiliki bobot yang sangat berat--
keseluruhan berat atap lebih dari 11,000 ton--
- panel atap meluncur pada durasi kecepatan
71 kaki per menit

Olympic Stadium

Olympic Stadium

Montreal, Quebec, Canada



Data Statistik

Tahun Selesai dibangun : 1976

Biaya : 1 milyar dollar

Diameter Bangunan : 204 m – 345 m (elliptical)

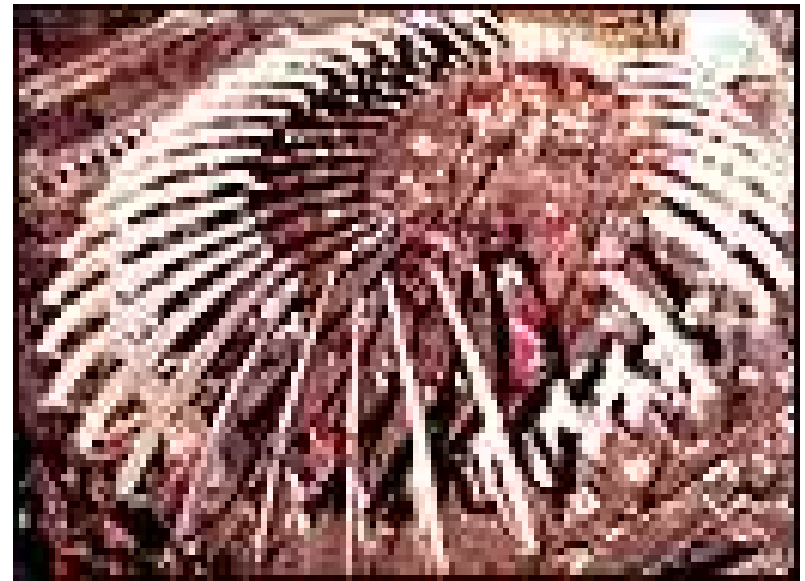
Material Struktur : Kabel Dukung Atap

Material Bangunan : Plastik, Beton, Baja

Arsitek : Les Consultants du Stade de Montréal

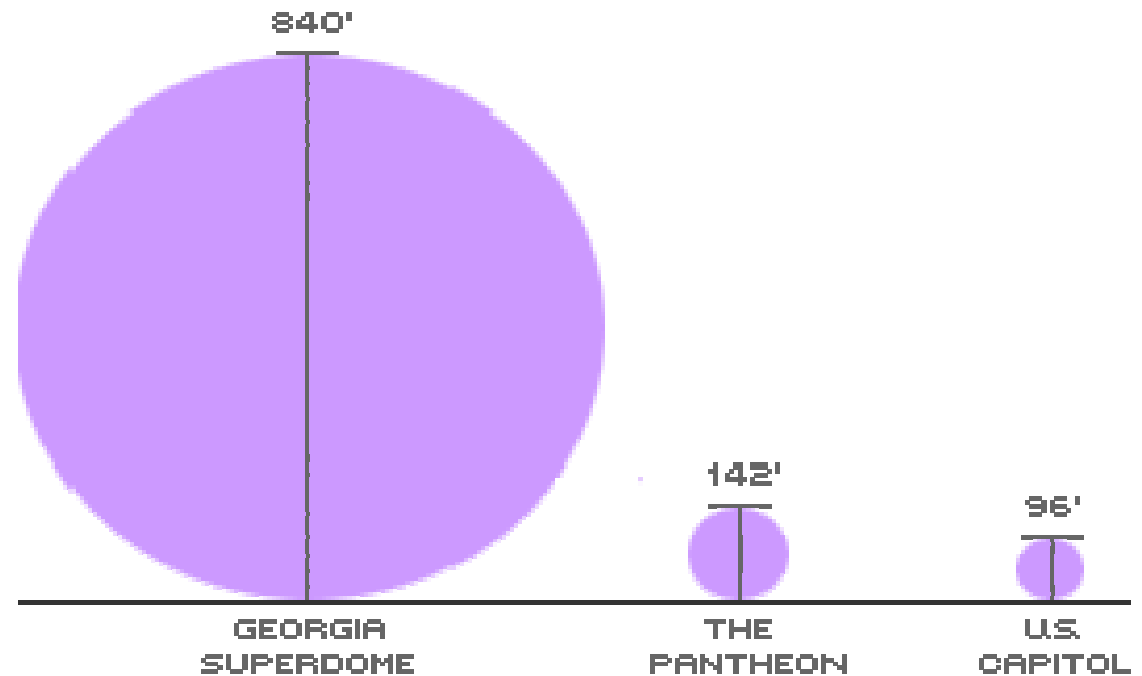
Analisis

- Dibangun untuk Olimpiade 1976, Stadion Olympic Montreal adalah bangunan stadion pertama yang menggunakan atap kubah plastik.
- Pada 1986, insinyur dipaksa untuk merubah sistem struktural yang dipakai dari beton ke baja setelah suatu studi menunjukkan bahwa menara yang terlalu berat tidak akan dapat menggunakan struktur dari beton.



- Pada 1987, insinyur akhirnya menutupi stadion dengan 60,696 kaki *Kevlar fabric* perak dan kuning berbentuk bujur sangkar, *synthetic fiber* digunakan dalam beberapa *bulletproof*. Atap tersebut dinaikkan oleh 26 kabel baja menyerupai suatu payung raksasa.

Perbandingan Diameter Kubah



Selesai