



# GAMBAR KERJA

---

**Gambar kerja:** Gambar yang dapat memberikan informasi yang lengkap tentang apa yang harus dibuat atau dikerjakan oleh pengguna gambar.

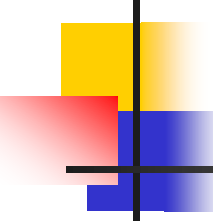
Gambar kerja bersifat ringkas, namun menyajikan keterangan yang lengkap



# Keterangan keterangan pada gambar kerja meliputi:

---

- Bentuk
- Ukuran
- Toleransi ukuran
- Toleransi geometrik, keadaan permukaan
- Cara pengerjaan



Satu set gambar kerja terdiri dari *gambar gabungan* dan *gambar bagian*

---

- Gambar gabungan menyajikan tentang bagaimana komponen-komponen (bagian-bagian) dirakit dalam suatu konstruksi.
- Gambar bagian (detail drawing) memberikan informasi secara detail.



# Isi sebuah gambar bagian:

---

- Hanya gambar pandangan yang diperlukan saja.
- Ciri-ciri dari komponen yang dibuat, nama bagian dan nama proyek.
- Keterangan yang lengkap mengenai ukuran-ukuran komponen.
- Keterangan tentang toleransi ukuran, toleransi geometrik, dan kekasaran permukaan.
- Catatan umum dan cara pengerjaan.
- Penjelasan mengenai bahan komponen.
- Nomor bagian sesuai dengan penomoran pada gambar gabungan.
- Nama orang yang menggambar dan memeriksa gambar.
- Catatan perubahan dari pemeriksa.



# Langkah-langkah pembuatan gambar bagian:

---

- Membuat sketsa untuk menentukan pandangan yang diperlukan secara lengkap.
- Menentukan ukuran kertas gambar.
- Memulai menggambar dengan pensil pada kertas gambar biasa atau langsung pada kertas kalkir.
- Meninta gambar

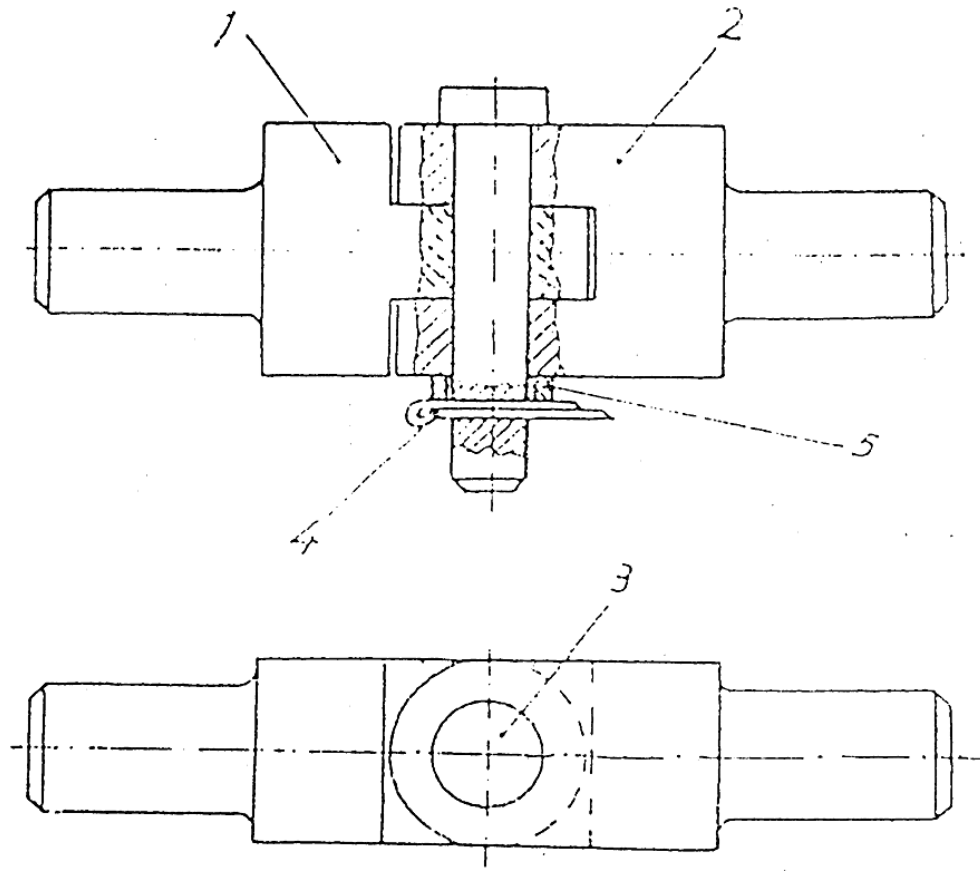


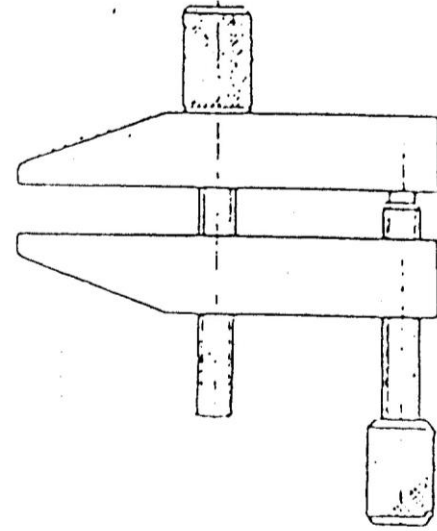
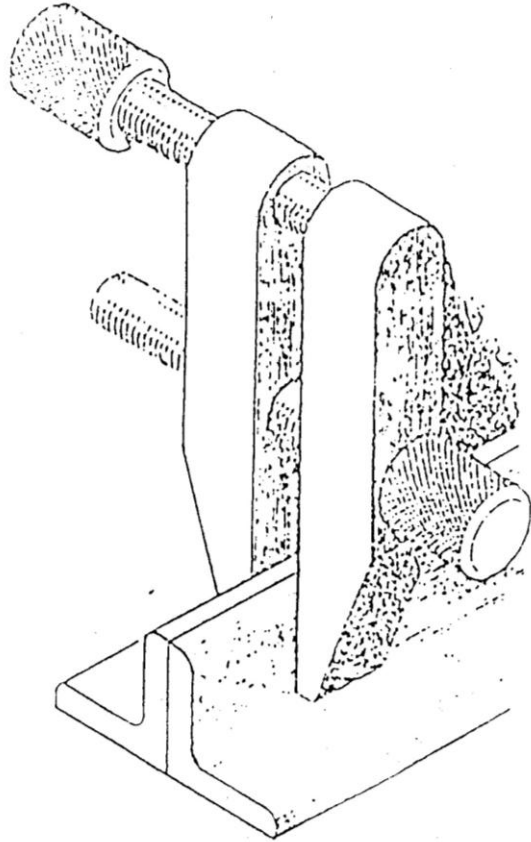
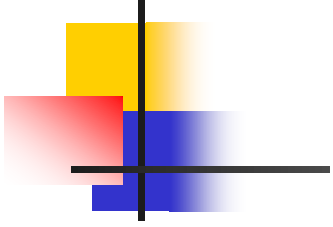
# Isi sebuah gambar gabungan:

---

- Satu atau lebih pandangan yang diperlukan.
- Potongan-potongan yang perlu untuk menunjukkan komponen-komponen yang tersembunyi, fungsi masing-masing komponen dan susunan semua komponen.
- Pandangan yang diperbesar jika ukuran terlalu kecil.
- Nomor bagiandari masing-masing komponen.
- Kepala gambar lengkap

# Contoh Gambar Gabungan Susunan



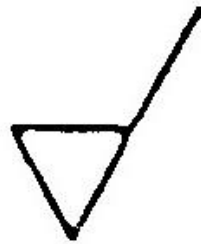




# Tanda Pengerjaan (Konfigurasi Permukaan)



Simbol dasar



Harus dikerjakan dengan suatu mesin, simbol pokok ditambah garis mendatar



Tidak boleh dikerjakan sedikitpun, simbol pokok ditambah lingkaran

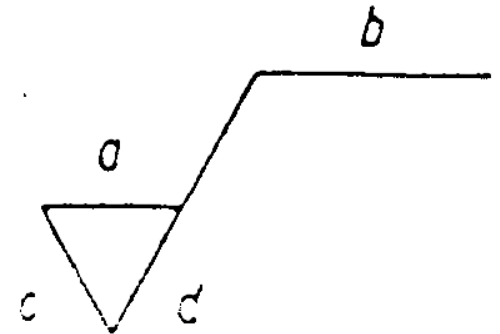
- 
- 
- Letak-letak perintah, harga kekasaran dan simbol :

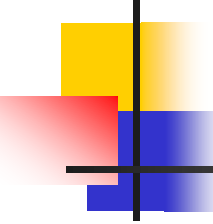
a = harga kekasaran

b = cara/proses pengerjaan

c = ukuran yang dilebihkan

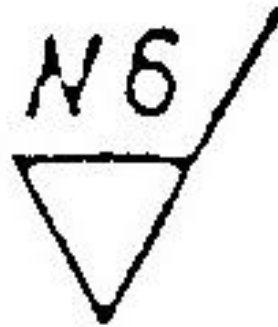
d = Arah alur/serat bekas pengerjaan





# Simbol-simbol dengan contoh harga kekasaran yang dikehendaki:

- Harga kekasaran yang harus dicapai dikerjakan dengan mesin, N 6



# Penempatan tanda pengerjaan pada gambar:

