



SEMANTIK



Kelompok 4 Semester 5 Kelas Bahasa

Santi Adi Yuliani (0903291)
Rahmi Siti Aisyah (0903196)
Siti Titin Khotimah (0903292)



A. Sejarah Semantik

Istilah semantik sudah ada sejak abad ke-17 bila dipertimbangkan dari *semantic philosophy*, tetapi istilah semantik baru muncul pada tahun 1894 yang diperkenalkan oleh organisasi filologi Amerika yang bernama “ American Philological Association “ dalam sebuah artikel yang berjudul *Reflected Meaning : A Point in Semantic*. Semantik baru dinyatakan sebagai ilmu makna pada tahun 1890-an dengan munculnya Essai de Semantique kaya Breal, yang kemudian disusul oleh karya dari Stern pada tahun 1931.



B. Pengertian Semantik

Semantik (Bahasa Yunani: *semantikos*, memberikan tanda, penting, dari kata *sema*, tanda) adalah cabang linguistik yang mempelajari makna yang terkandung pada suatu bahasa, kode, atau jenis representasi lain.



C. Ilmu Makna

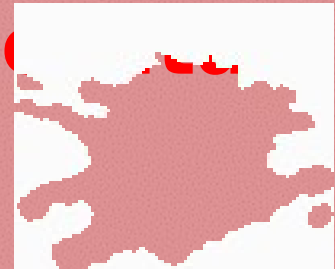




1. Istilah Makna

**Menurut Djajasudarma
(1993:5)**

Makna adalah pertautan yang ada di antara unsur-unsur bahasa itu sendiri (terutama kata-kata).



Menurut Palmer (1976:30)

Makna hanya menyangkut unsur intibahasa.



2. Tipe Makna

- a. Denotatif
- b. Gramatikal
- c. Leksikal
- d. Konotatif
- e. Kontekstual
- f. Luas
- g. Sempit
- h. Peribahasa
- i. Majas



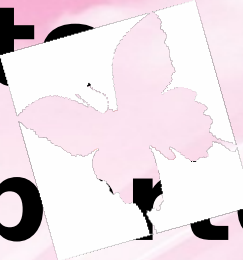
1) Majas Perbandingan

- a) Alegori
- b) Alusio
- c) Simile
- d) Metafora
- e) Antropomorfisme
- f) Sinestesia
- g) Antonomasia
- h) Aptronim



- i) Metonimia**
- j) Hipokorisme**
- k) Litotes**
- l) Hiperbola**
- m) Personifikasi**
- n) Depersonifikasi**
- o) Pars pro toto**
- p) Totum pro parte**

T Angel Creations ©



q) Eufimisme

r) Disfemisme

s) Fabel

t) Parabel

u) Perifras

v) Eponim

w) Simbolik

x) Asosiasi



2) Majas Sindiran



- a) Ironi
- b) Sarkasme
- c) Sinisme
- d) Satire
- e) Innuendo



3) Majas Penegasan

- a) Apofasis
- b) Pleonasme
- c) Repetisi
- d) Pararima
- e) Aliterasi
- f) Paralelisme
- g) Tautologi
- h) Sigmatisme



- 
- i) Antanaklais**
 - j) Klimaks**
 - k) Antiklimaks**
 - l) Inversi**
 - m) Retoris**
 - n) Elipsis**
 - o) Koreksio**
 - p) Polisindenton**
 - q) asidenton**
- 



- r) Interupsi**
- s) Eksklamasio**
- t) Enumerasio**
- u) Preterito**
- v) Alonim**
- w) Kolokasi**
- x) Silepsis**
- y) Zeugma**



4) Majas Pertentangan

- a) Paradoks
- b) Oksimoron
- c) Anitesis
- d) Kontradiksi incoherens
- e) Anakronisme



Stockphoto



D. Relasi Makna

Relasi makna adalah hubungan antara makna yang satu dengan makna yang lain.

Prinsip Relasi Makna

1. Prinsip Kontiguitas

- Sinonim

2. Prinsip Komplementasi

- Antonim
- Kembar
- Gradual
- Majemuk
- Relasional
- Hirarkis
- Inversi



3. Prinsip Overlapping

- Homonim
- Homograf
- Homofon
- Polisemi



4. Prinsip Inklusi

- Hiponim

Thank You



Terima kasih ...

